

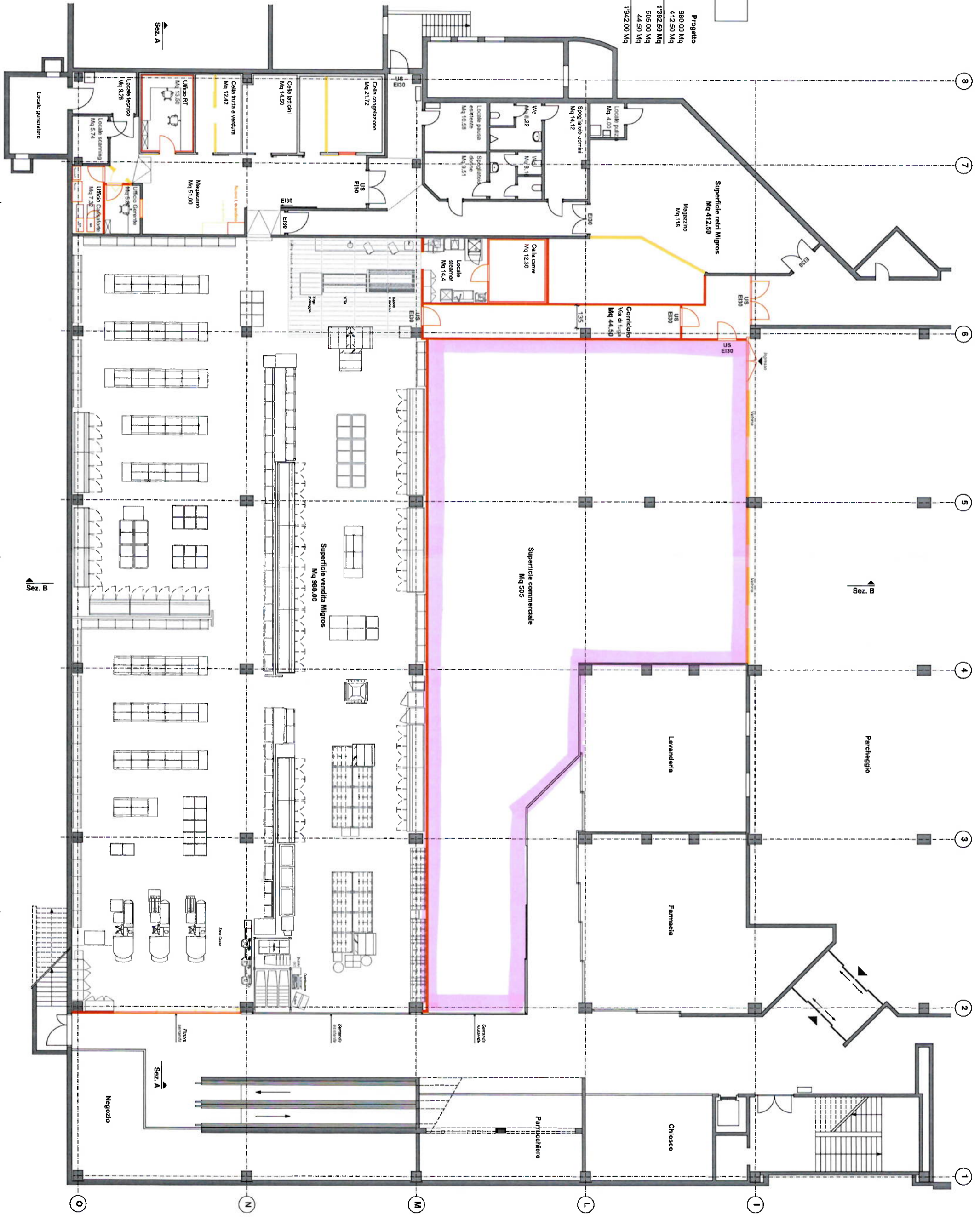
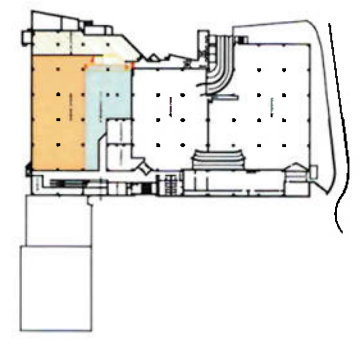
ISTANZA DI NOTIFICA

P 04 Pianta Piano -1 Progetto Scala **1: 100**

Legenda
Esistente
Nuovo
Demolizione

Proprietario MIMINVEST SA Parco Commerciale Grancia CH-6916 Grancia	Istante COOPERATIVA MIGROS TICINO Via Sarra 1 CH-5992 S. Antonino	Progettista MARZIO GIORGETTI ARCHITETTI SA Via Prinasacco 2 CH-6926 Montagnola
--	--	---

Pianta generale Livello -1	
Superficie vendita MIGROS	980,00 Mq
Superficie retri MIGROS	412,50 Mq
Superficie totale MIGROS	1392,50 Mq
Superficie commerciale	505,00 Mq
Corridoio - Via di fuga	44,50 Mq
Superficie totale	1392,00 Mq



Sez. B

Sez. A

Sez. B

Sez. A