

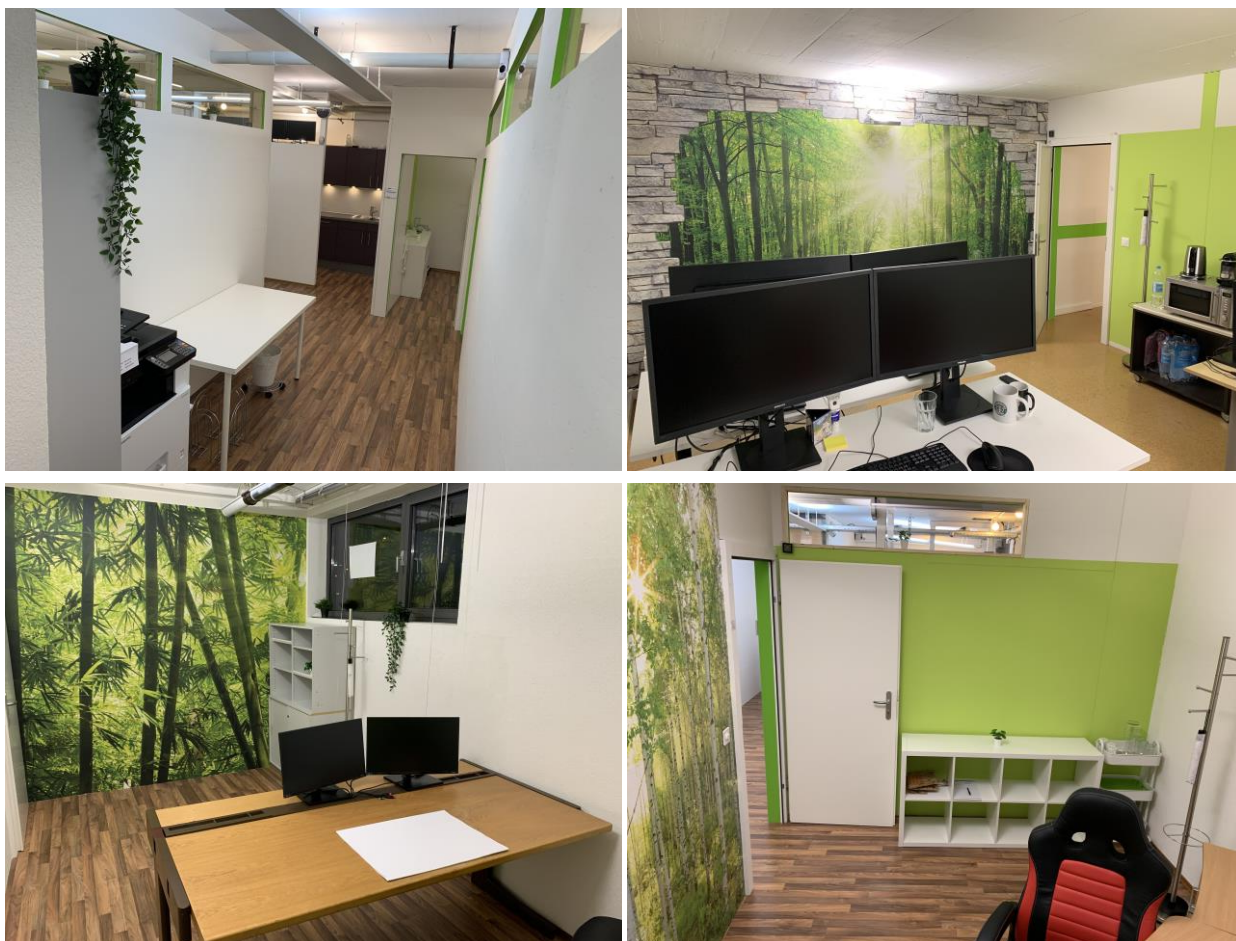
# Smart-Office "Residential"

in Wettingen vis-a-vis Bahnhof

Ein Service von OptionSpace

**Smart Work – offen sein für die Welt in sicherem Umfeld**

Trennen Sie Beruf und Privatleben. Bleiben Sie erfolgreich und gesund.



**Smart-Office** "Residential"  
voll ausgestattet, bezugsbereit  
Büroservice inkl. ca 12m<sup>2</sup> **PrivatOffice**

**OPTION**  
CONSULTING

Etzel matt 1  
CH-5430 Wettingen

[option.ch](http://option.ch)

## OptionSpace **Smart-Office** "Residential" in Wettingen vis-a-vis Bahnhof

Sie suchen ein ansprechendes, günstiges Büro, in welchem Sie ungestört arbeiten und Kundentelefonate, VideoCall's und Online-Meetings durchführen können. Ohne Kinder-Lärm oder fremde Ohren und Augen. Einfach ungestört und corona-konform arbeiten. Sofort bezugsbereit inkl. aller benötigten technischen und organisatorischen Infrastrukturen.

Die Vorgaben des BAG und die damit verbundenen Schutzmassnahmen werden eingehalten. In Ihrem **Smart-Office** arbeiten Sie ohne Masken-tragepflicht, (im gemeinschaftlichen Bereich wie Flure, Küche, usw. jedoch schon).

Im unserem Konzept von **OptionSpace** können Sie wählen, mit welcher Ausbaustufe Sie Ihr **Smart-Office** "Residential" nutzen möchten. Basic, economy oder premium.

Ob mit Tiefgaragenparkplatz für Ihr Auto oder Anreise per ÖV,- zentral gelegen direkt vis-a-vis vom Bahnhof Wettingen, Etzelmatt 1.

OpenSpace war gestern.

Seit Corona braucht es agile Arbeitswelten.

**Geschützter** (Rückzugs-)Ort kombiniert mit **TeamSpace** bei Bedarf und mit Coworking-Space.

“Es het so lang's het...” (first in, first use)

<b>OptionSpace <b>Smart-Office</b> "Residential" Wettingen, Etzelmatt 1</b>				
	exkl MwSt	exkl MwSt	exkl MwSt	
<b>Serviceaufwand pro Monat</b>	<b>650.00</b>	<b>850.00</b>	<b>1'080.00</b>	
<b>Leistungsumfang</b>	<b>basic</b>	<b>economy</b>	<b>premium</b>	
<b>Smart Office Service inkl. ca. 12m<sup>2</sup>, inkl. Bürotisch, Bürostuhl, abschliessbar,</b>	x	x	x	
Sichtschutz bis auf 2m Höhe, darüber lichtdurchflutet	x	x	x	
Regale für Akten	x	x	x	
Internet via WLAN und LAN (higspeed), Strom 220V	x	x	x	
Zentraler MFP-Printer color A3/A4 (Print,Copy, Scan2Mail)	x	x	x	
Nutzung Gemeinschaftsküche, Abwaschmaschine, Kühlschrank usw.	x	x	x	
Freier Zutritt mit Badge od. Schlüssel	x	x	x	
Schutzmassnahmen gegen Corona (Masken, Desinfektionsmittel, usw.)	x	x	x	
WC-Anlage	x	x	x	
Nutzung von Meetingräumen / Beamer	x	x	x	
Schön gestaltete Panorama-Rückwand für Video-Call's	x	x	x	
Tageslicht und eigenes Aussenfenster		x	x	
Höhenverstellbarer Bürotisch		x	x	
Zwei 24" Monitore (DP+HDMI)		x	x	
Nespressomaschine		x	x	
Teekoher		x	x	
Mini-Kühlschrank (Minibar)			x	
Premium-Parkplatz in Tiefgarage			x	
Eigener Color-MFP-Printer in eigenem Tiny-Office A4 (USB/WLAN)			x	
Mini-Safe			x	
<b>Optional:</b>				pro Mt
Persönlicher Tiefgarage-Parkplatz	x	x		130.00
VoIP-Telefonie mit eigener Nummer	x	x	x	a.A.
Höhenverstellbarer Bürotisch	x			50.00
Zwei 24" Monitore (DP+HDMI)	x			30.00
Nespressomaschine	x			15.00
Teekoher	x			10.00
Eigener Color-MFP-Printer in eigenem Tiny-Office A4 (USB/WLAN)	x			40.00

Mindestmietdauer = 1 Monat, Kündigungsfrist = 1 Monat

HomeOffice hat in vieler Hinsicht seine guten Seiten. Und wird in Zukunft unsere Beziehung zum «Arbeitsplatz» vielschichtig beeinflussen. Doch gibt es Tätigkeiten und Berufe, bei welchen sehr wohl dezentral gearbeitet werden kann aber das HomeOffice zur Herausforderung wird.

Aufgaben, bei welchen absolute Konzentration und Ruhe Voraussetzung ist. Beratungsbespräche per KonfCall / VideoCall, bei welchen vertrauliche Informationen ausgetauscht werden und die WG nicht eben unfreiwillig mithören muss.

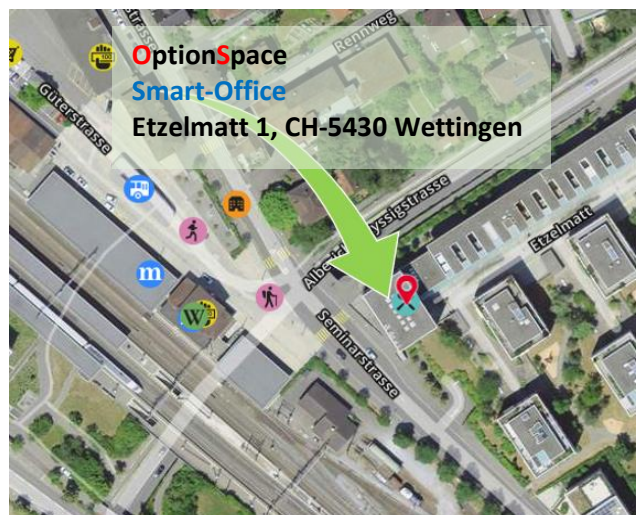
Regulatorische Auflagen, bei welchen vertrauliche Akten nicht plötzlich mit den Lehrmitteln der Kinder vermischt werden sollten. Mehrere Personen im Haushalt im gleichen HomeOffice, welche gleichzeitig KonfCall's, VideoCalls, DesktopSharing und OnlineSchooling betreiben und sich so gegenseitig stören.

Aus den bisherigen OpenSpaces und Innovation LAB gestalten wir nun **Smart-Offices**. Die derzeitige Lage wird uns noch mehrere Monate, wenn nicht Jahre beschäftigen und begleiten. Daher ist Ihre Entschlussfassung jetzt die richtige, sich darauf einzurichten und auch unter diesen Umständen erfolgreich und performant geldwerte Marktleistung generieren zu können. Ohne dass die Familie und Familienmitglieder oder die Vorgaben der Vertraulichkeit darunter leiden müssen. Buchen Sie jetzt Ihr **Smart-Office**.

An zentraler Lage, gleich vis-a-vis vom Bahnhof Wettingen, steht in der Etzelmatt 1 Ihr **Smart-Office** für Sie bezugsbereit. Sie bringen einzig Ihren Notebook und sonstige benötigten Unterlagen mit. Alles Weitere steht für Sie bereit. Kein Kisten schleppen und Zügel.

Wählen Sie gemäss Ihrem Budget Ihren Standard; basic, economy oder premium. Entscheiden Sie, ob Sie per ÖV anreisen oder mit dem Auto direkt in der Tiefgarage parken.

Die Vorgaben des BAG werden bei uns eingehalten. In Ihrem **Smart-Office** sind nur Sie.





# SO SCHÜTZEN WIR UNS.



## Angebotsanfrage:

Gerne bewerbe ich/wir uns für ein Smart-Office der Ausbauoption...

basic,  economy,  premium      Mietbeginn: .....

(Optionen bitte auf Seite 2 ankreuzen)

## Meine Angaben für die Nutzungsvereinbarung (Fakturenadresse):

**Firma:** .....

**Vorname / Name:** .....

**Strasse / Nr.:** .....

**PLZ / Ort:** CH- .....

**Tel:** .....

**Mobile:** .....

**Mail:** .....

## Adresse Smart-Office:

Etzel matt 1  
CH-5430 Wettingen (AG)  
Vis-a-vis Bahnhof  
Inkl. Parkmöglichkeiten in der Tiefgarage

Vermietung durch:

Option Consulting GmbH  
Baarerstrasse 137  
CH-6301 Zug

+41 (0)41 761 71 48  
[info@option.ch](mailto:info@option.ch)  
[option.ch](http://option.ch)

Option Consulting GmbH, Baarerstrasse 137, CH-6301 Zug,  
[option.ch](http://option.ch)

