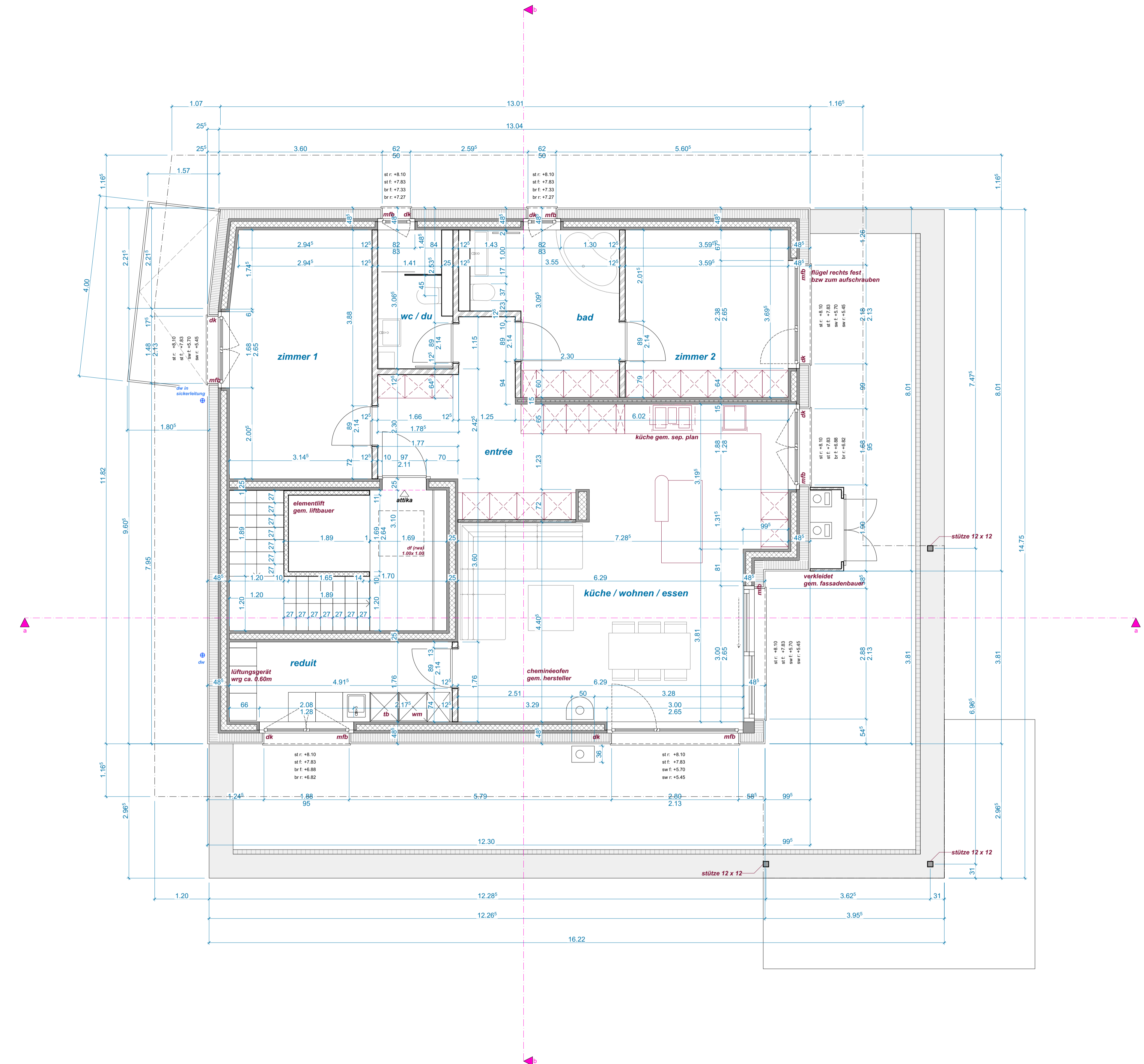


PLANLEGENDE:

	magerbeton	br r:	brüstung roh	k:	kurbel
	beton	br f:	brüstung fertig	m:	motor / elektrisch
	backstein	st r:	sturz roh	l:	leerrohr für elektroantrieb
	schwerbackstein	st f:	sturz fertig	kl:	klappladen
	vorfabrizierte elemente	ok:	oberkant	sl:	schiebeladen
	leichtbauplatten	uk:	unterkant	lam:	lammellenstore
	kalksandstein	ak:	aussenkant	raf:	verbundraffstore
	mörtel / gips	fb:	fertig boden	so:	sonnenstorem (markise)
	holz	rb:	roh boden	sb:	senkrechtbeschattung (stoff)
	holzwerkstoff	ukd:	unterkant decke		
	wärmedämmung	f:	fertig	bfb:	betonfensterbank
	naturstein	r:	roh	bsw:	betonschwelle
	3-eck leisten 1.5 / 1.5cm	b:	boden	mfb:	metallfensterbank
	schwelle in cm vermasst	w:	wand	hsw:	holzschwelle
	sperrschicht	d:	decke	hfb:	holzfensterbank
		rh:	raumhöhe	dk:	drehkipp - flügel
		bf:	bodenfläche	dff:	dachfensterfläche
		ff:	fensterfläche	iv:	isolierverglasung
				iv3:	3-fach isolierverglasung

	schmutzwasser-kanalisation	ks:	kontrollschacht	pt:	panzertüre
	meteorwasser-kanalisation	es:	einstiegsschacht	pd:	panzerdeckel
	wasser	ss:	schlamm-sammler	fr:	fluchtröhre
	elektrisch	inst:	installationschacht	uv:	überdruckventil
	telefon	ls:	lichtschacht	tc:	trockenklosett
	kabel-tv	na:	notausstige	ts:	türschliesser
	heizung	ba:	bodenablauf	ei30:	brandschutztür mit zulassung
	gas	nu:	notüberlauf	wlp:	wasseriöschposten
		fs:	fallstrang	hft:	handfeuerlöcher
		pu:	putzöffnung	ra:	rauch- und wärmeabzug
				nl:	notleuchte
		ka:	kanalisationsanschluss	ks:	kühlschrank
		dw:	dachwasser	bo:	backofen
		dil:	dilatation	kh:	kochherd
		sav:	sanitärverteilung	gs:	geschirrspüler
		bhv:	bodenheizungsverteilung	wm:	waschmaschine
		elv:	elektroverteilung	wt:	waschtrockner (tumbler)
		wv:	wasserverteilung	rad:	radiator
		krl:	kontrollierte raumlüftung	htr:	handtuchradiator



Attika	
<b>vorplatz</b>	<b>reduit</b>
+5.70 +5.45	+5.70 +5.45
b: platten 4.52 m <sup>2</sup>	b: platten 8.65 m <sup>2</sup>
w: abrieb	w: abrieb
d: glattstrich	d: glattstrich
<b>entrée</b>	
+5.70 +5.45	
b: platten 7.85 m <sup>2</sup>	
w: abrieb	
d: glattstrich	
<b>zimmer 1</b>	
+5.70 +5.45	
b: parkett 17.09 m <sup>2</sup>	
w: abrieb	
d: glattstrich	
<b>wc / du</b>	
+5.70 +5.45	
b: platten 5.09 m <sup>2</sup>	
w: abrieb	
d: glattstrich	
<b>bad</b>	
+5.70 +5.45	
b: platten 10.60 m <sup>2</sup>	
w: abrieb	
d: glattstrich	
<b>zimmer 2</b>	
+5.70 +5.45	
b: parkett 13.28 m <sup>2</sup>	
w: abrieb	
d: glattstrich	
<b>küche / wohnen / essen</b>	
+5.70 +5.45	
b: platten 46.09 m <sup>2</sup>	
w: abrieb	
d: glattstrich	

- wo nichts anderes vermerkt ist, gelten sämtliche masse als rohmasse mit ausnahme der masse im licht (i.l.)  
 - alle masse sind vom unternehmer zu kontrollieren resp am bau zu nehmen, massdifferenzen sind der bauleitung zu melden.  
 - türhöhen ab ok fertig höherem boden oder schwelle bis uk rohem sturz.  
 - fensterhöhen ab ok fertiger brüstung bis uk fertigem sturz.  
 - es dürfen keine masse aus dem plan herausgemessen werden.

 JAUN + PARTNER AG ARCHITEKTUR UND INGENIEURWESEN RÜTHERGRABEN 129 A 3303 GIBERHILF 031 907 10 85 www.jaun-partner.ch info@jaun-partner.ch	<b>ausführung</b> <b>grundriss attikageschoss</b>	projekt nr.: 3373 plan nr.: 404 ± 0.00 = 586.28 m.ü.m.
	bauvorhaben: neubau 4 wohnheiten riedbachstrasse 22 3202 frauenkappelen	auftraggeber: ulrich und erika lehmann riedbachstrasse 22 3202 frauenkappelen