

Gewerbeliegenschaft mit Attikawohnung

Sägeweg 11/11A, Studen





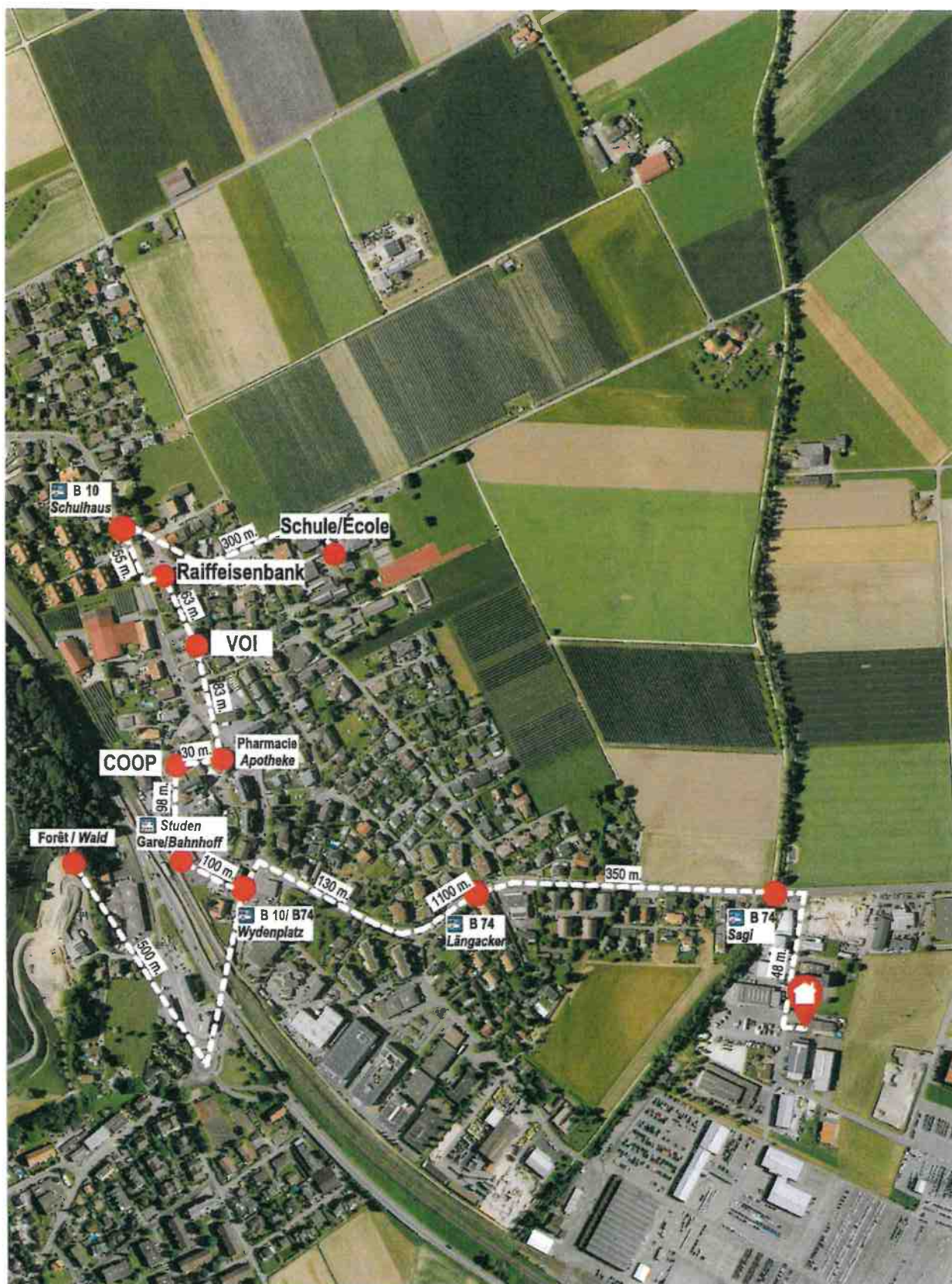


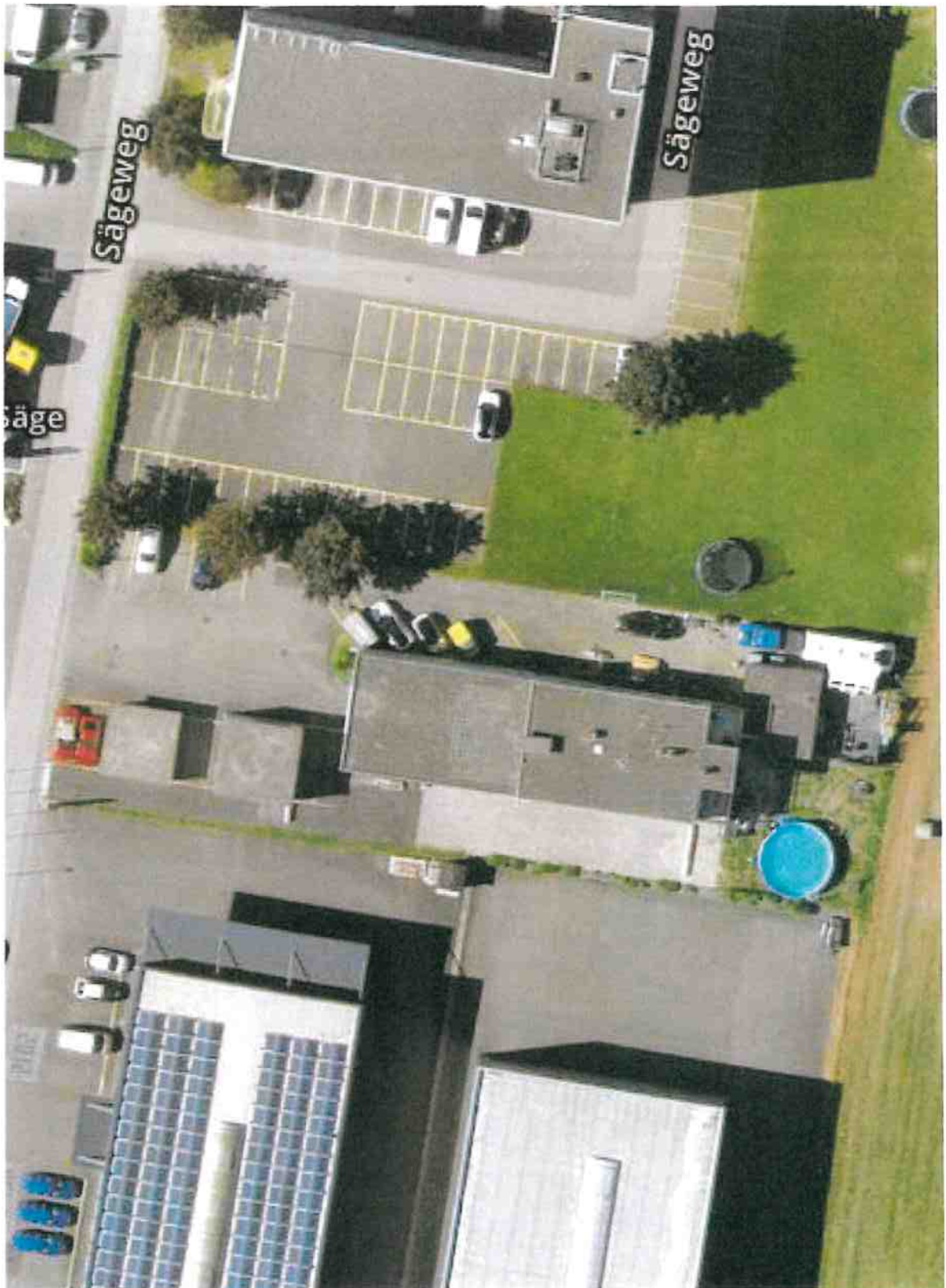
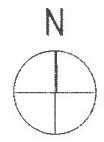




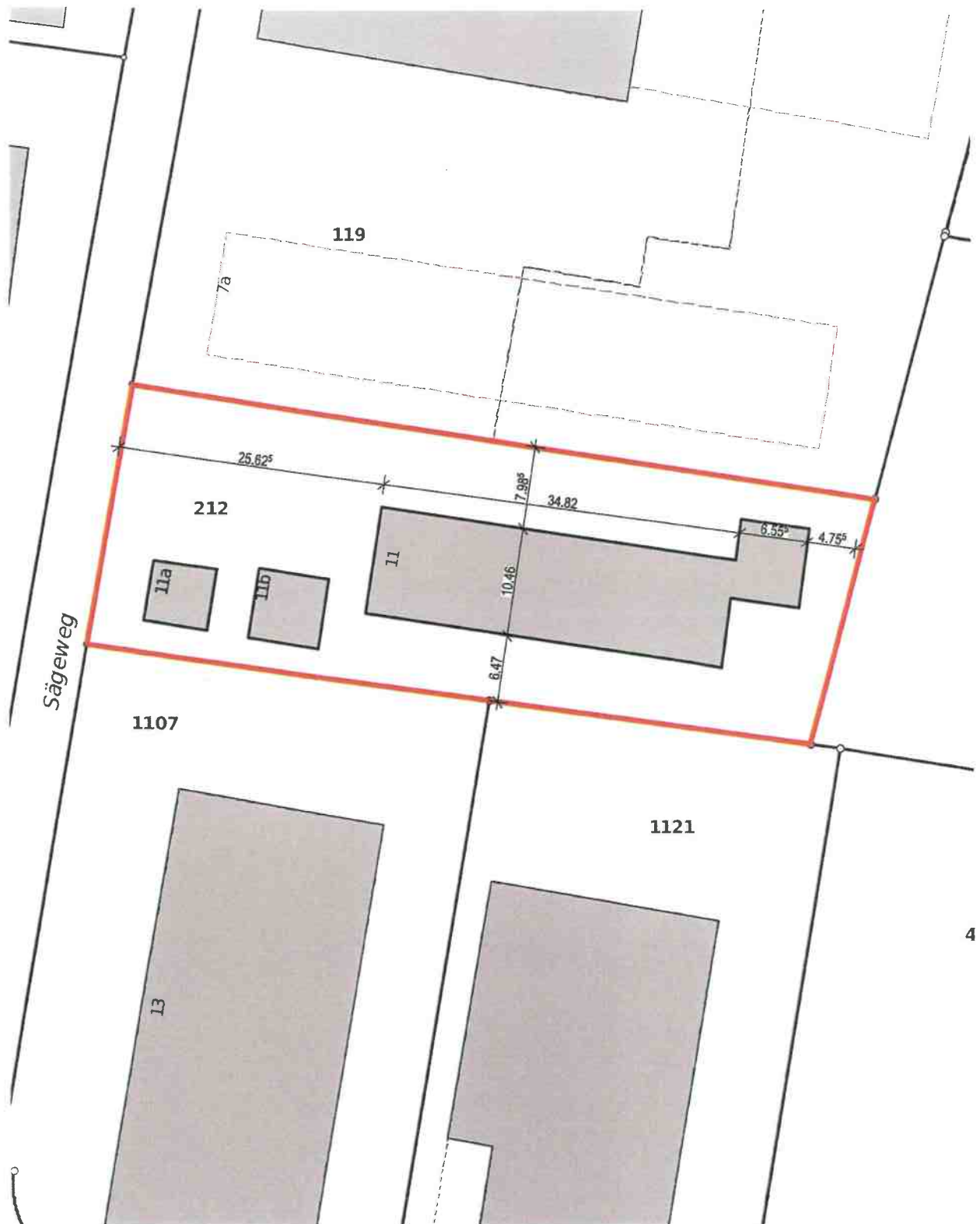
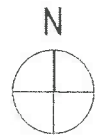




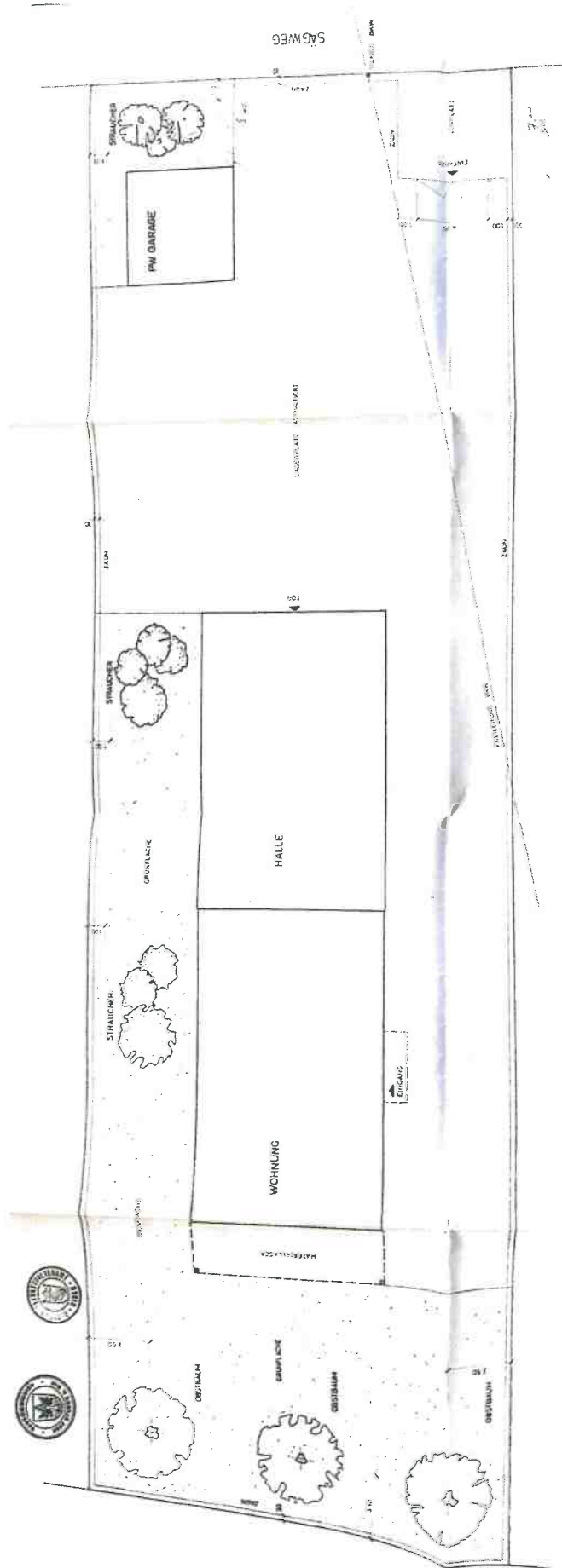




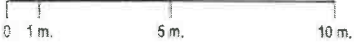
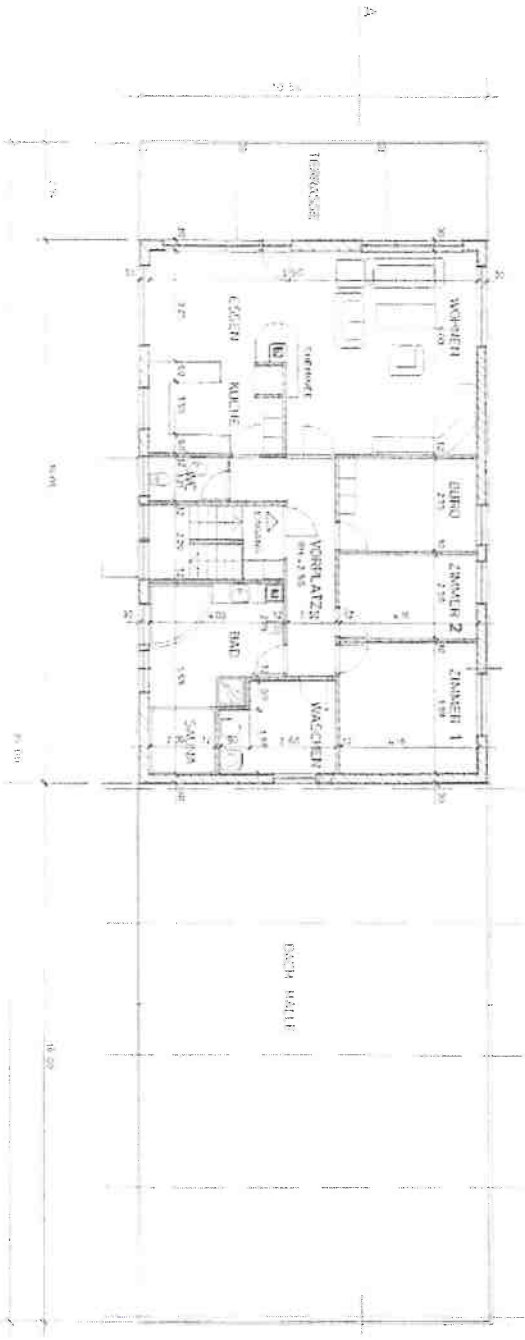
Vue aérienne
Luftbild



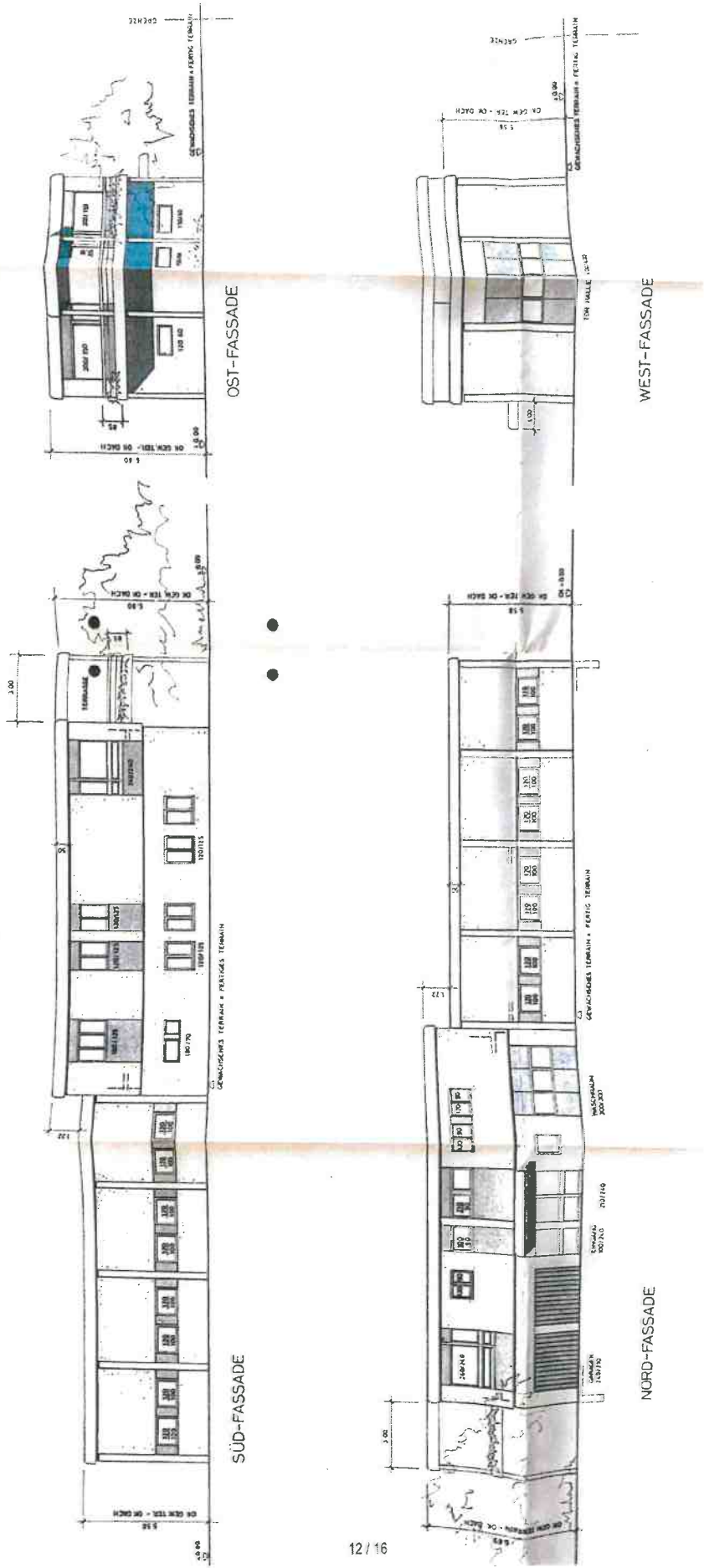
Plan des environs
Umgebungsplan



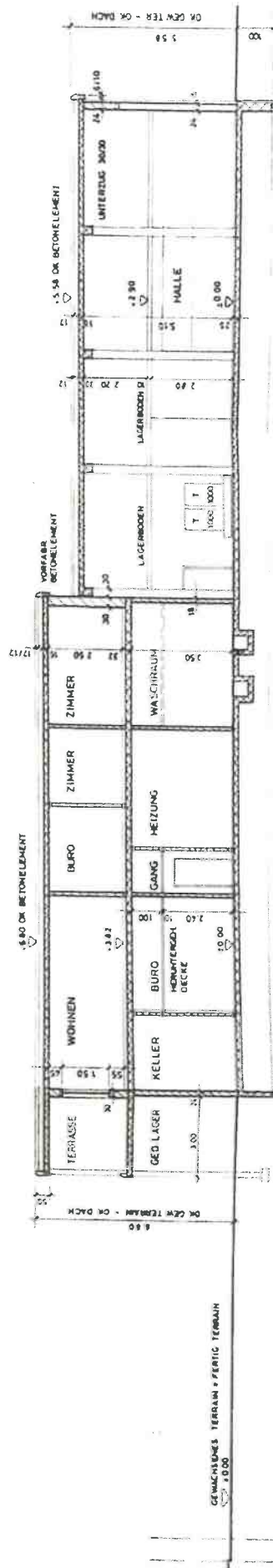
Plan de l'étage
 Grundriss Obergeschoss



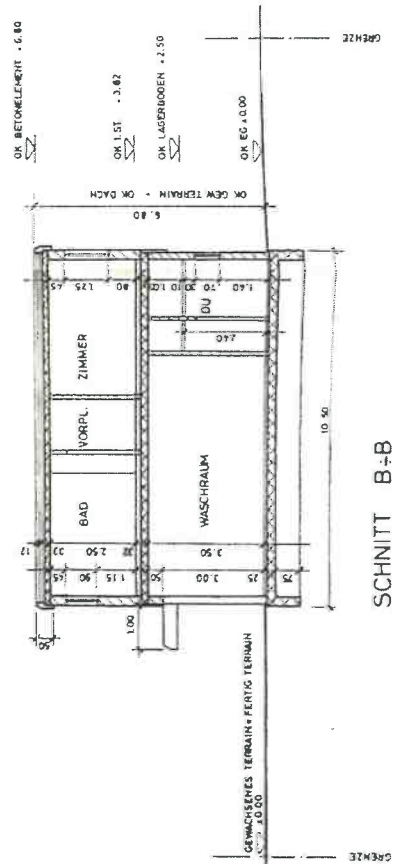
Façades
Fassaden



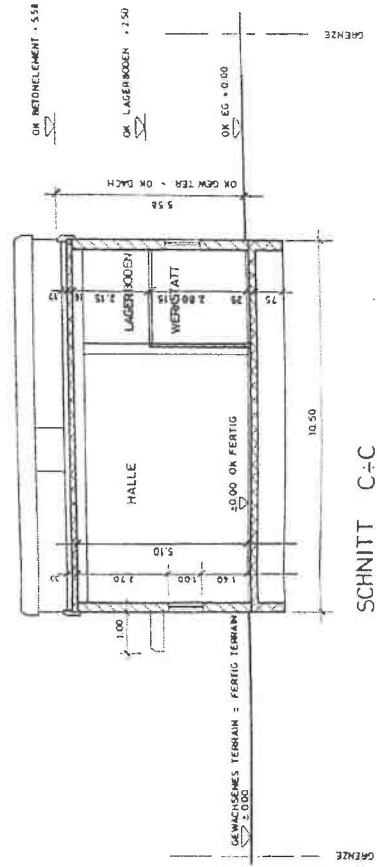
Coupes
Schnitte



SCHNITT A-A

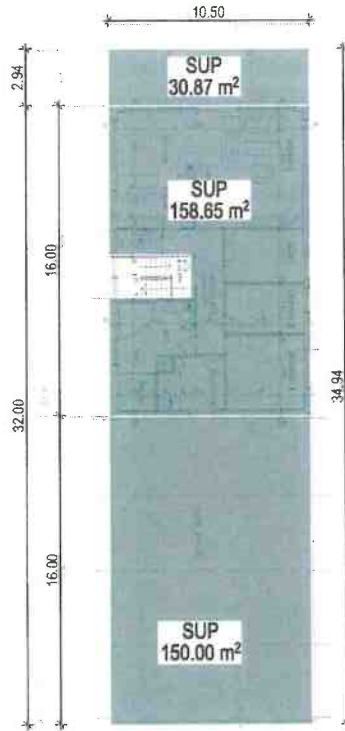
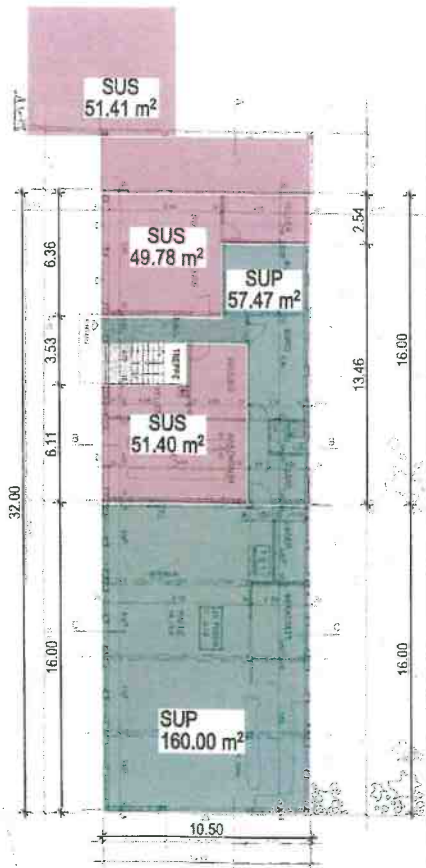


SCHNITT B-B



SCHNITT C-C

Calcul des surfaces utiles de planchers (SUP) et volume SIA selon Norme 416
 Berechnung der Hauptnutzfläche (HNF) und Volumen nach Norm SIA 416



Surface de plancher utile SUP / Hauptnutzfläche HNF :

Sägeweg 11, 2557 Studen
 Habitat/commerce
 Wohnhaus/Gewerbe

Parcelle n°212 : ca. 2'000.00 m²
 Parzelle N° 212

Surface de plancher : 549.00 m²
 Geschossfläche

Etage : 198.87 m²
 Obergeschoss
 Rez : 336.00 m²
 Erdgeschoss

Total SUP / HNF 418.00 m²

Surface utile de principale (SUP)
 Hauptnutzfläche (HNF)

Surface utile secondaire SUS
 Nebennutzfläche NNF



Garage a: 36.00 m²

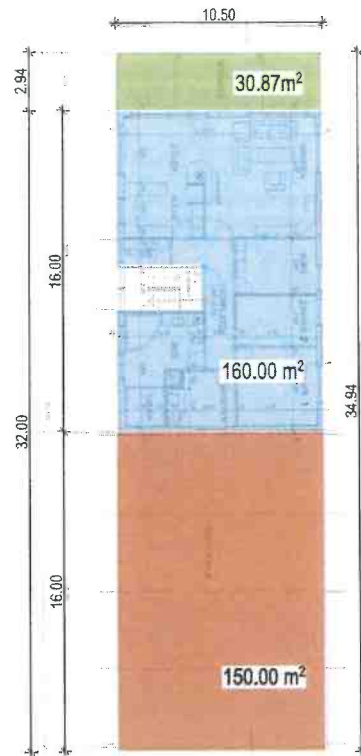
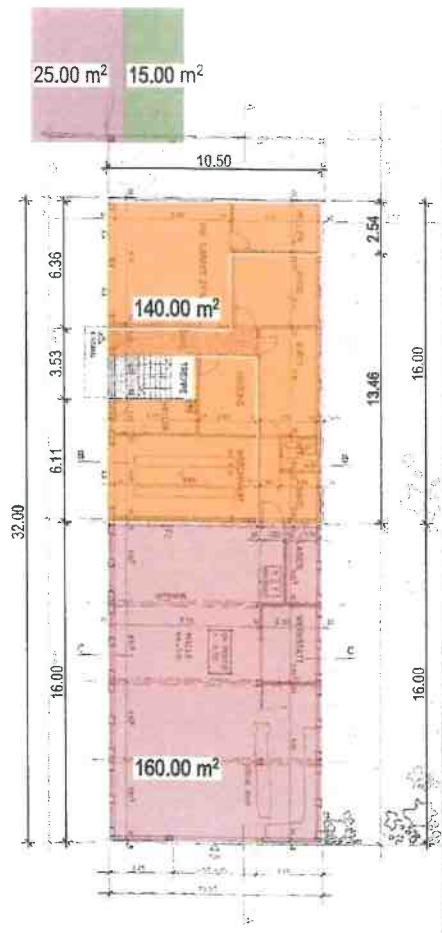


Garage b: 48.00 m²

Nombre de places de parking: 10
 Anzahl Parkplätze:

Total Kubatur 2'164 m³

Répartition des surfaces d'utilisation
Aufteilung Nutzungsflächen



Sägweg 11, 2557 Studen

Étage / Geschoss	Utilisation / Nutzung	Surface / Fläche
Étage / Obergeschoss	Galerie	150 m ²
	Atlique de 4.5 pièces / 4.5-Zimmer-Atlika	160 m ²
	Terrasse	30.87 m ²
Rez. / Erdgeschoss	Halle	160 m ²
	Bureau/stockgarage / Büro/Lager/Garage	160 m ²
	Garage simple / Einzelgarage	15 m ²
	Carnotzet env. / Carnotzet ca.	25 m ²
		25 m ²



Garage 36 m²



Garage 48 m²

Anzahl PP: 10

Zones de construction Masse
Bauzonen Masse

Art. 5 Mass der Nutzung

¹ Für die einzelnen Bauzonen gelten die folgenden baupolizeilichen Masse:

Zone	Abk.	kGA (m)	gGA (m)	GL** (m)	Fh tr (m)	Fh gi (m)	VG	ÜZ (%)	GFZo ***
Wohnzone 2	W2	4.0	8.0	30.0	7.5	11.5	2	-	0.5
Wohnzone 3	W3	5.0	10.0	40.0	10.5	14.5	3	-	0.7
Wohnzone 4	W4	5.0	10.0	75.0	13.5	17.5	4	-	0.9
Mischzone 3	M3	4.0	8.0	-	11.0	15.0	3	-	0.8
Mischzone 4	M4	4.0	8.0	-	14.0	18.0	4	-	1.0
Arbeitszone A	AA	4.0*	8.0*	-	12.5	15.5	-	50	-
Arbeitszone B	AB	½ Fh tr ≥ 4.0	-	-	18.5	21.5	-	50	-

kGA	kleiner Grenzabstand
gGA	grosser Grenzabstand
GL	Gebäudelänge (siehe Art. 12 BMBV)
Fh tr	Fassadenhöhe traufseitig Die traufseitige Fassadenhöhe gilt auch für Flachdachbauten
Fh gi	Fassadenhöhe giebelseitig Die giebelseitige Fassadenhöhe gilt für Flachdachbauten mit Attikageschoss (dieses inklusive!).
VG	Vollgeschosse (siehe Art. 18 BMBV)
ÜZ	minimale Überbauungsziffer (siehe Art. 30 BMBV)
GFZo	minimale Geschossflächenziffer oberirdisch (siehe Art. 28 BMBV)