

Magnifique chalet avec belle vue sur le lac et les montagnes à 1801 Mont-Pèlerin

Prix CHF 1'750'000.-

L'acquisition est possible pour les étrangers



Situé au cœur du paisible village de Mont-Pèlerin de la commune de Chardonne, ce charmant chalet offre une vue imprenable sur le lac Léman.

L'endroit idyllique bénéficie d'une tranquillité absolue, entouré par la nature et offrant un cadre de vie paisible.

Surface terrain 892 m²,

Surface total 189 m² Reparti sur 3 niveaux :

1er niveau :

- 2 chambres dont une avec l'accès sur la terrasse
- 1 salle d'eau + WC
- 1 local technique avec la buanderie
- Chauffage à gaz
- Espace pour rangements

2eme niveau :

- Entrée
- Pièce très lumineuse (bureau, espace détente)
- Salon confortable avec cheminée, belle vue et l'accès sur grand balcon
- Cuisine équipée
- WC

3eme niveau :

- Une grande chambre avec placards intégrés et belle vue
- 1 grand SDB avec une baignoire, une douche et un WC ; avec placards intégrés
- Plusieurs espaces pour rangements / dressing / cave

Extérieur :

- 2 remises à outils ou espaces stockage
- Terrasse
- Espace vert
- 3 places de parcs extérieur

Description

- Les fenêtres de chaque pièce permettent de profiter pleinement de la vue époustouflante sur le lac et les montagnes environnantes depuis chaque pièce.
- Le salon merveilleusement convivial doté d'une cheminée à bois.

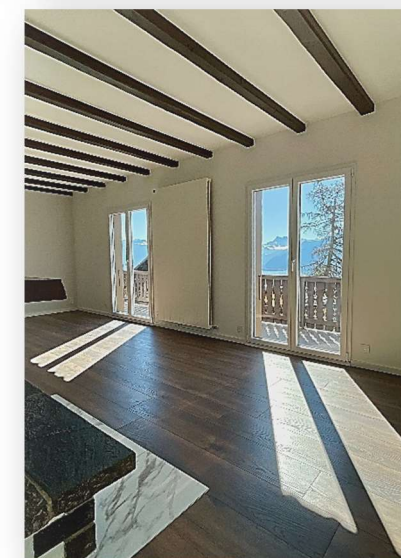
Profitez d'un moment de tranquillité près du feu et appréciez la vue panoramique sur le lac et les montagnes environnantes.



- La cuisine complètement neuve, compacte et fonctionnelle est spécialement conçue pour maximiser l'utilisation de l'espace, tout en offrant toutes les fonctionnalités et les équipements nécessaires pour cuisiner.

- Une belle terrasse ensoleillée idéale pour se détendre et profiter du calme, pour déguster des repas en plein air tout en admirant le paysage environnant.

- Un espace vert sur la parcelle complétant ce bien donne l'environnement naturel et paisible. C'est un espace idéal pour se détendre et se relaxer. On peut y installer des chaises longues, des canapés, des parasols, pour profiter du soleil et se reposer. C'est également un endroit parfait pour organiser des pique-niques en famille ou entre amis, en étendant une nappe sur le gazon ou en installant une table des chaises et en dégustant un bon repas en plein air ou en organisant des barbecues avec ses proches.
- Trois places de parcs extérieurs.



Emplacement

Le chalet se situe au Mont-Pèlerin dans la commune de Chardonne et à seulement quelques minutes de la ville de Vevey et près de ses nombreuses commodités. Le funiculaire se trouve à 500m et rejoint en 11 minutes d'ascension les hauts de Vevey.

Le Mont Pèlerin est un endroit idéal pour les amateurs de nature et de randonnée, offrant des paysages majestueux et une tranquillité inégalée.

La région est réputée pour ses vignobles classés à l'UNESCO, offrant la possibilité de visiter les caves locales et de déguster des vins de renommée mondiale.

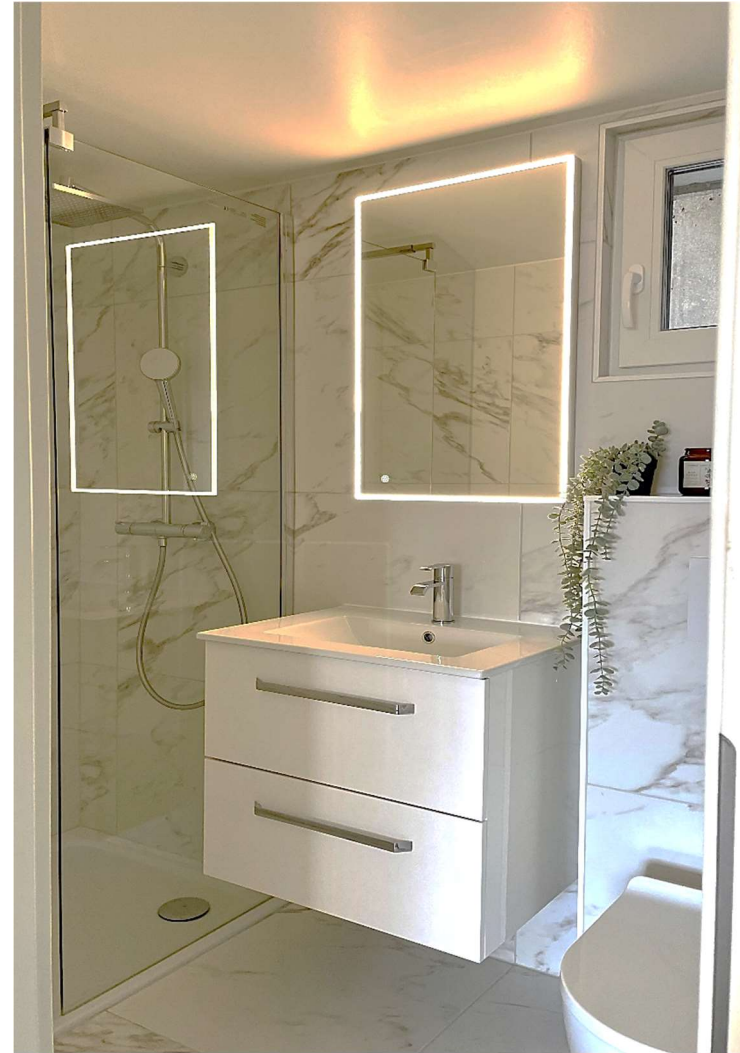
Le Mont-Pèlerin abrite l'hôtel 5* Mirador Resort & Spa (et sa terrasse panoramique) qui se trouve à 10 min à pieds.

La Suisse ayant des restrictions sur la vente de biens immobiliers aux étrangers, il est important de noter que l'acquisition de ce chalet est autorisée pour les non-résidents.



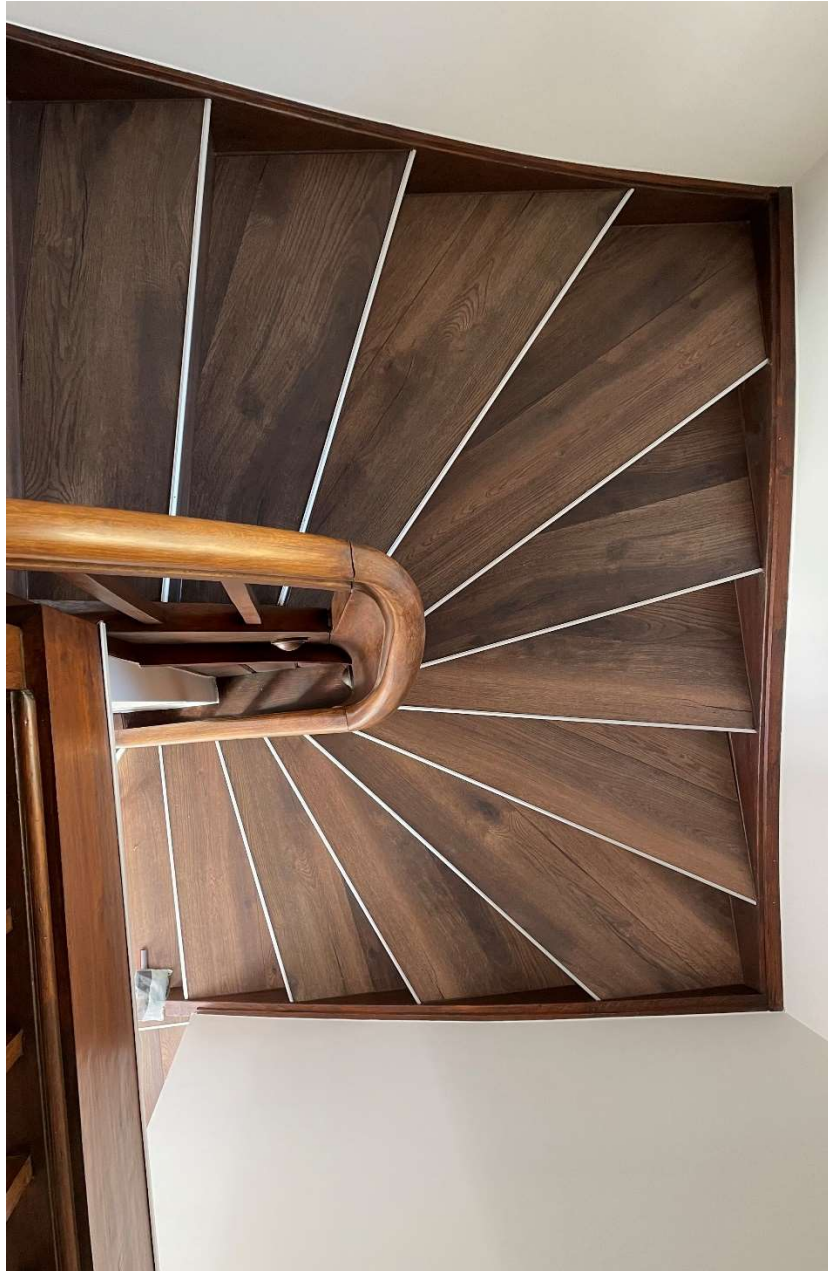














Contactez-nous dès aujourd'hui pour plus d'information ou
pour planifier une visite.

tél : +41 21 888 14 34 ;

mob : +41 76 738 14 34

e-mail : immo@stb1820.ch