

WOHNZIMMER

BF: 20.417 m2

+0.39
+0.24

B: Platten
W: Abrieb
D: Weissputz

KÜCHE

BF: 10.500 m2

+0.39
+0.24

B: Platten
W: Abrieb
D: Abrieb

ESSZIMMER

BF: 10.877 m2

+0.39
+0.24

B: Platten
W: Abrieb
D: Abrieb

3.88

5.40

1.07

3.63

92°

1.76

1.36

1.00

1.72

56

77

150

2.40

30

30

30

3.30

3.30

30

5.40

45

45

62.5

62.5

6.52

6.52

6

6

15

15

2.79

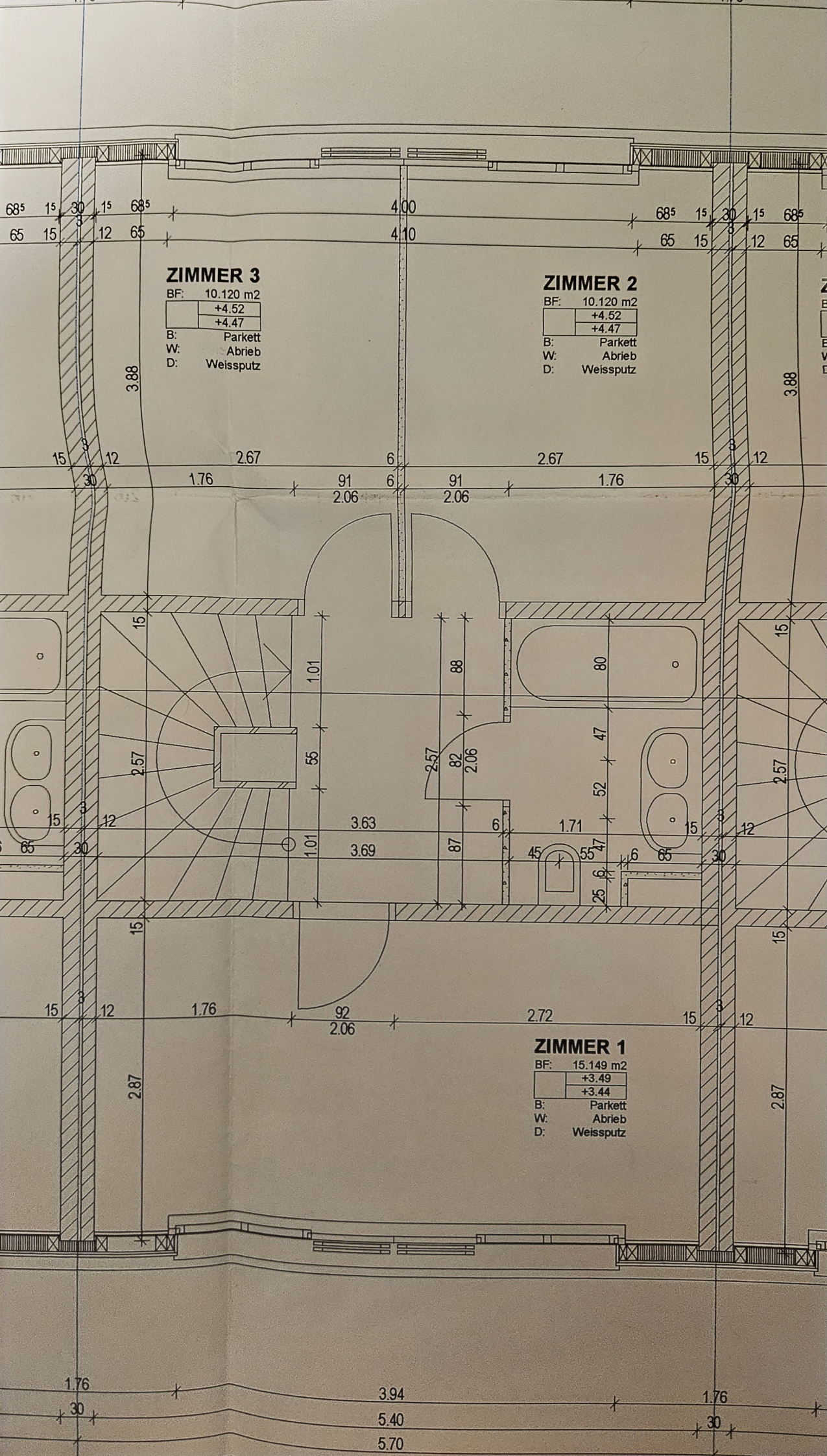
2.79

45

45

30

30



ZIMMER 3

BF: 10.120 m2
 +4.52
 +4.47
 B: Parkett
 W: Abrieb
 D: Weissputz

ZIMMER 2

BF: 10.120 m2
 +4.52
 +4.47
 B: Parkett
 W: Abrieb
 D: Weissputz

ZIMMER 1

BF: 15.149 m2
 +3.49
 +3.44
 B: Parkett
 W: Abrieb
 D: Weissputz

3.88

3.88

15

15

15

15

15

15

2.87

2.87

4.00

4.10

68⁵ 15 30 15 68⁵

65 15 12 65

68⁵ 15 30 15 68⁵

65 15 12 65

2.67

2.67

1.76

1.76

91

91

2.06

2.06

1.01

88

80

2.57

2.57

2.57

55

82

2.06

47

3.63

87

1.71

1.01

6

45

55

47

6

25

6

65

92

2.72

2.06

15

12

15

12

1.76

3.94

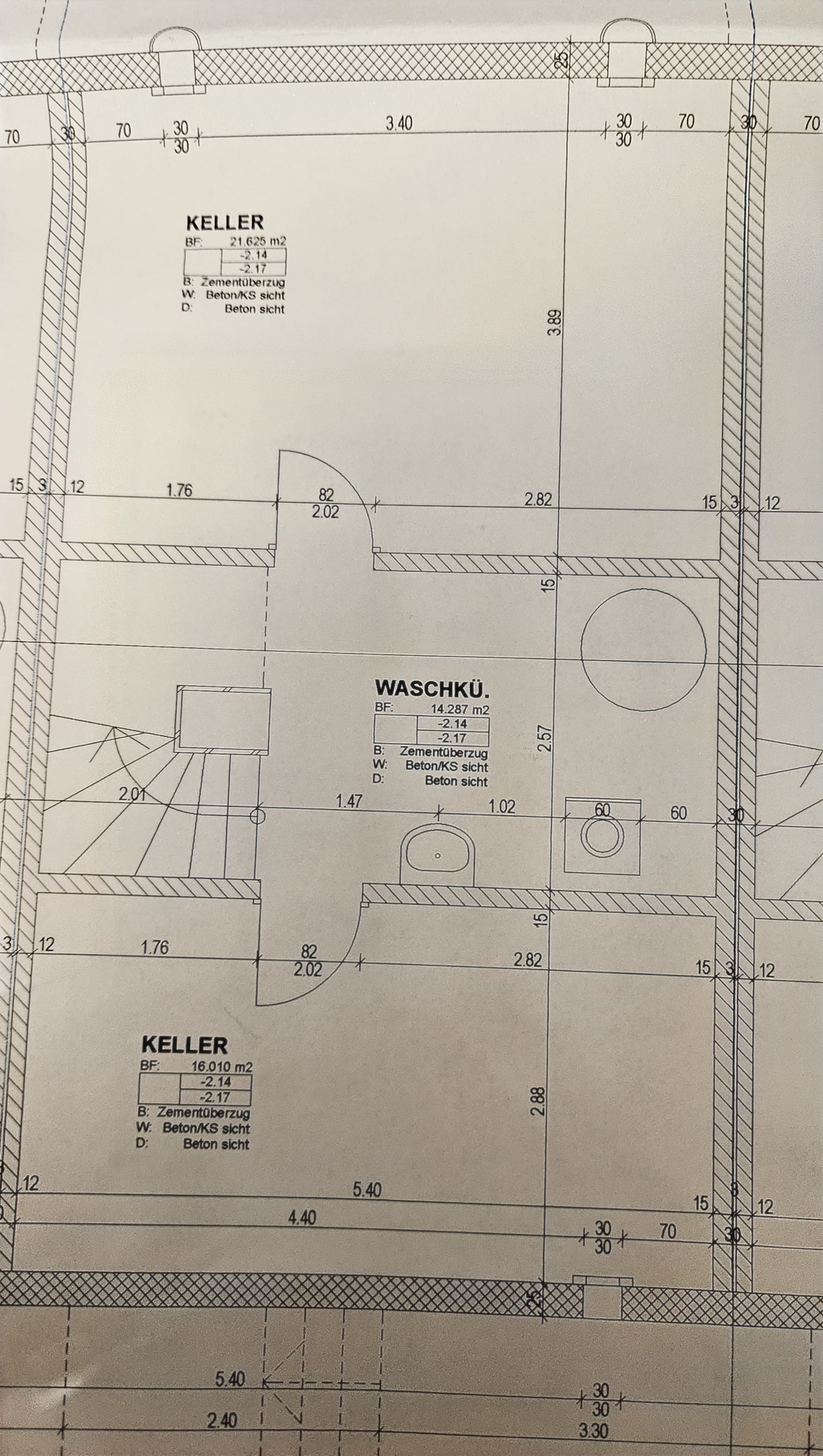
1.76

30

5.40

30

5.70



KELLER

BF: 21.625 m²

-2.14
-2.17

B: Zementüberzug

W: Beton/KS sicht

D: Beton sicht

WASCHKÜ.

BF: 14.287 m²

-2.14
-2.17

B: Zementüberzug

W: Beton/KS sicht

D: Beton sicht

KELLER

BF: 16.010 m²

-2.14
-2.17

B: Zementüberzug

W: Beton/KS sicht

D: Beton sicht

5.40

2.40

30

30

3.30