

3.5 Zimmer-Attikawohnung in Bahnhofsnähe in Liestal

Per sofort oder nach Vereinbarung vermieten wir eine grosszügige 3.5 Zimmer-Attikawohnung in unmittelbarer Nähe zum Bahnhof (zwei Gehminuten) mit folgenden Besonderheiten:

- Offener Eingangsbereich
- Lichtdurchflutete Räume
- Grosser durchgängiger Wohn- und Essbereich mit Kaminofen
- Küche mit neuer Ausstattung
- Drei grosse Terrassen
- Historische Parkettböden mit Einlegearbeiten
- Bodenheizung
- Barrierefreiheit ohne Bodenschwellen
- Bad mit Badewanne
- Separates Bad mit begehbare Dusche
- Wandschrank
- Lift
- Separates Kellerabteil mit Stromanschluss
- Veloeinstellplatz
- Möglichkeit, Autoeinstellplatz dazu zu mieten

Das Quartier hinter dem Bahnhof ist durch die öffentlichen Verkehrsmittel sehr gut erschlossen. Einkaufsmöglichkeiten, Kindergärten und Schulen sind in wenigen Gehminuten erreichbar.

Wohnfläche: 99 m²

Terrassenflächen: 39 m²

Kellerfläche: 17.5 m²

Baujahr: 2015

Nettomiete: CHF 1'950.-

Nebenkosten: CHF 350.-

Miete brutto: 2'300.-

Wir freuen uns über Ihre Kontaktaufnahme.

Ivo Stotz

+41 77 480 67 89

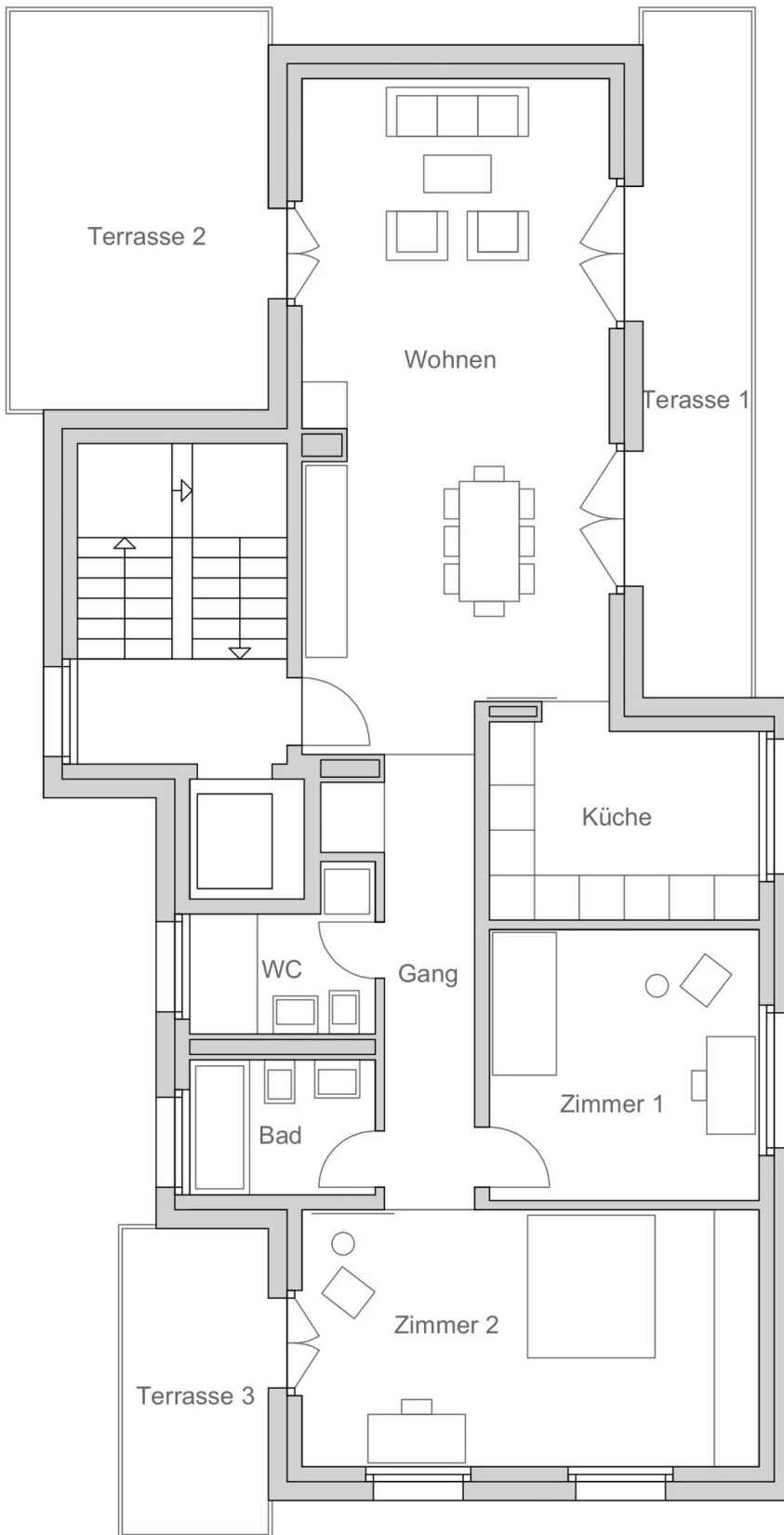
ivo.stotz@gmx.net



Wohn-Esszimmer



Zimmer 2



3.5-ZIMMER-WOHNUNG	m ²
Wohnen	37.0
Kochen	9.7
Zimmer 1	13.5
Zimmer 2	21.6
Bad	4.9
WC/Dusche	4.6
Gang	7.9
Total Hauptwohnfläche	99.2
Terrasse 1	13.3
Terrasse 2	18.0
Terrasse 3	7.7
Keller 4	17.5
Total Nebenfläche	56.5

Grundriss



Küche



Bad



Eingang – Wohnen



Wc / Dusche mit Anschluss für Waschmaschine



Zimmer 1

Wenn Sie sich für die Wohnung bewerben wollen, schicken Sie bitte Ihr Dossier mit folgendem Dokumenten an: Ivo Stotz, Av. du Grey 10, 1004 Lausanne, ivo.stotz@gmx.net - bevorzugt per E-mail.

1. Ausweispapiere oder Aufenthaltsbewilligung

- Für Schweizer Bürger: Fotokopie der Identitätskarte (Vorder- und Rückseite) oder des Passes
- Für Nichtschweizer*innen: Ihre Aufenthaltsbewilligung (B, C, G oder L).

2. Auszug aus dem Betreibungsregister (nicht älter als 6 Monate)

3. Bescheinigungen über Einkommen

- Falls Sie angestellt sind: die letzten drei Lohnabrechnungen,
- Wenn Sie Selbständigerwerbend sind: die letzten beiden Jahresabschlüsse,
- Wenn Sie Sozialleistungen beziehen: eine Bescheinigung über die Sozialleistungen.

4. Kopie Ihrer Police der Haftpflichtversicherung für Ihre derzeitige Wohnung.