

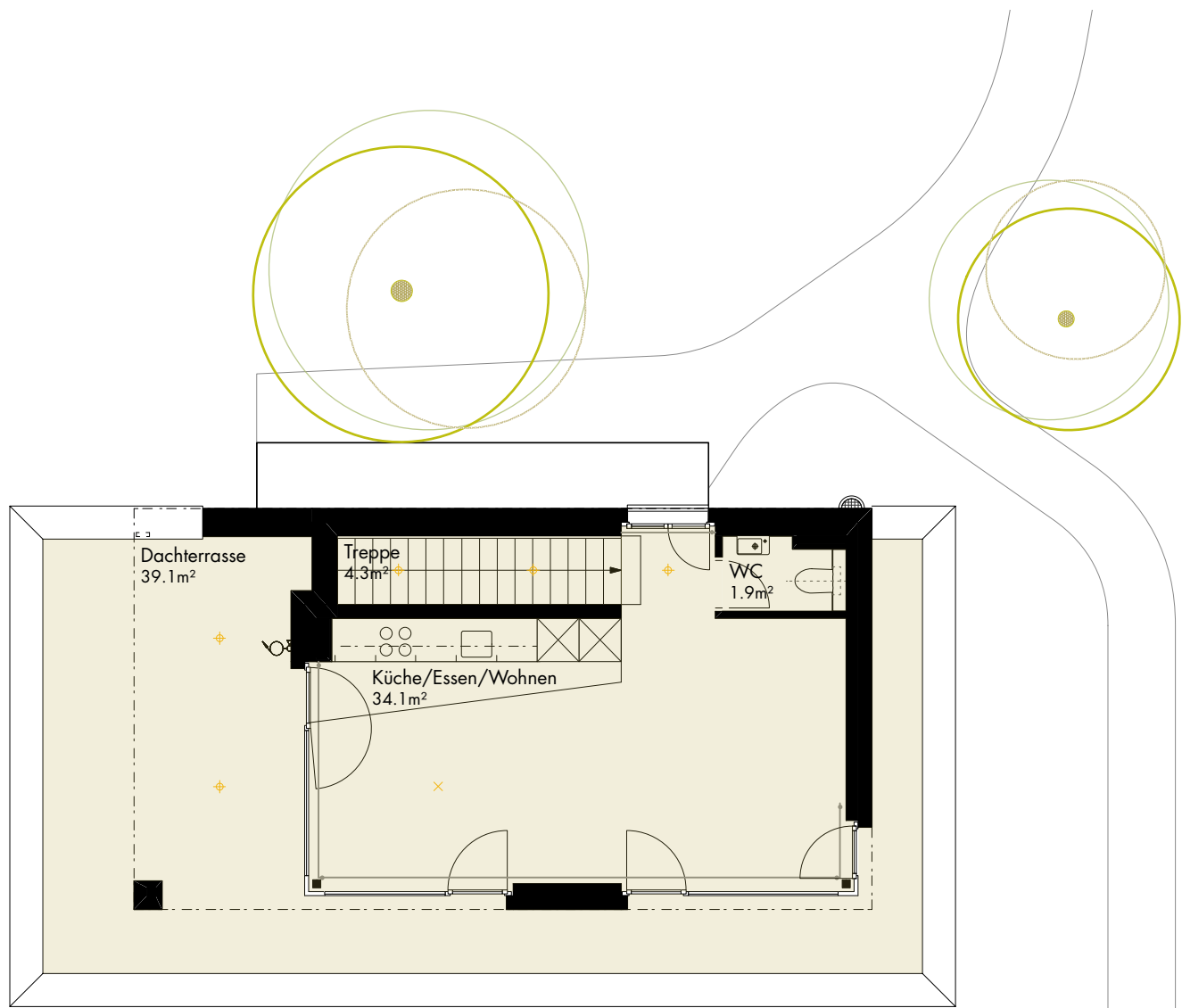
WOHNEN AM UNTEREN REBBERGWEG, 4153 REINACH, BL

PRIESTERSTIFTUNG PROVIDENTIA, SCHWERTSTRASSE 26, 6300 ZUG

MIETERPLAN WHG B1, EG 1:100

ROSEN MUND + RIEDER ARCHITEKTEN BSA SIA AG GERBERSTRASSE 5/2 4410 LIESTAL TEL 061 927 88 80 FAX 061 927 88 81

PLAN-NR.	2016.12	40 304
DATUM	16.04.2019/sb	
REV.	A	
	B	
	C	
	D	

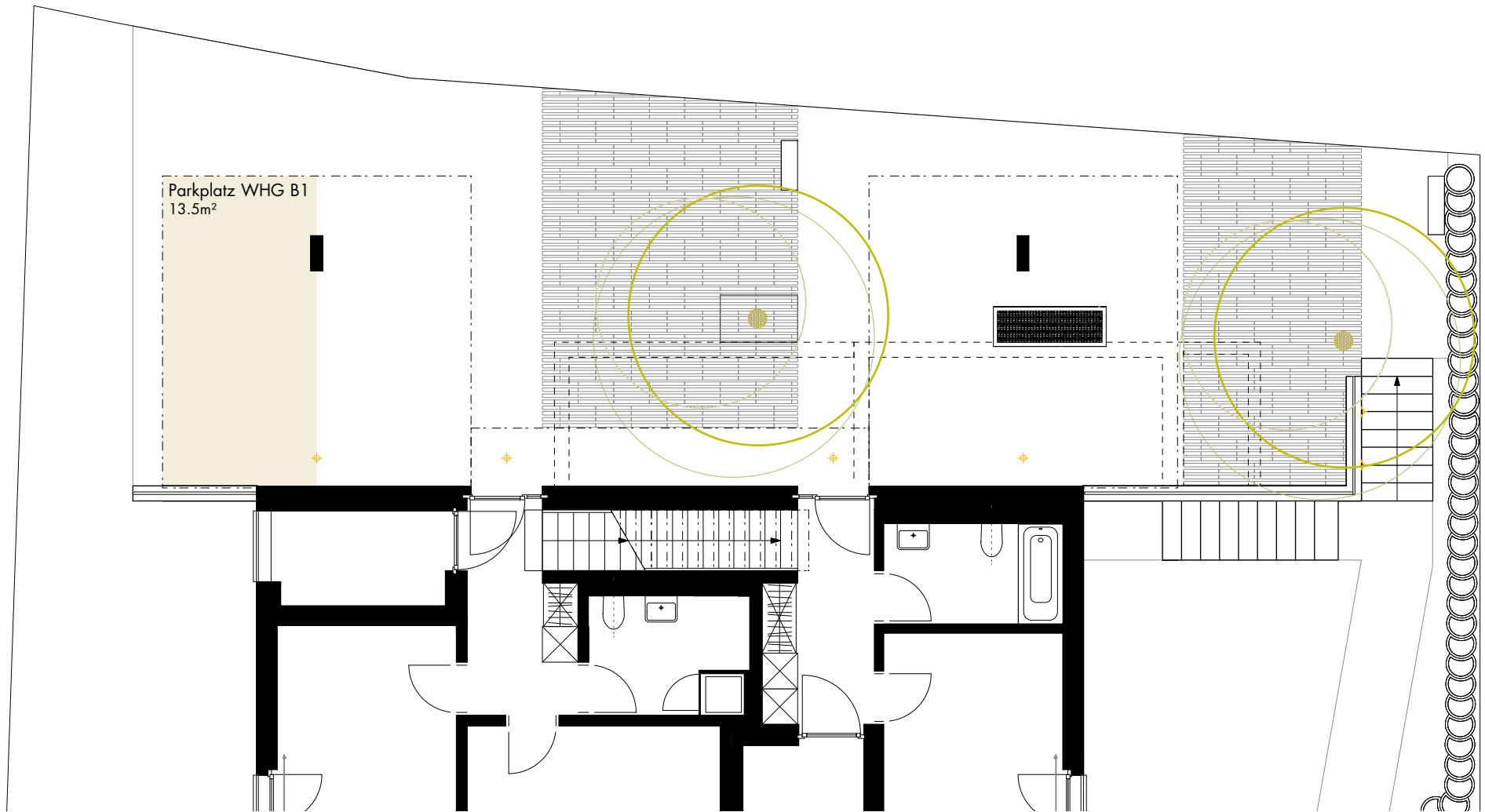


WOHNEN AM UNTEREN REBBERGWEG, 4153 REINACH, BL

PRIESTERSTIFTUNG PROVIDENTIA, SCHWERTSTRASSE 26, 6300 ZUG

MIETERPLAN WHG B1, EG 1:100

PLAN-NR.	2016.12	40 305
DATUM	16.04.2019/sb	
REV.	A	
	B	
	C	
	D	



WOHNEN AM UNTEREN REBBERGWEG, 4153 REINACH, BL

PRIESTERSTIFTUNG PROVIDENTIA, SCHWERTSTRASSE 26, 6300 ZUG

MIETERPLAN PARKPLATZ WHG B1 1:100

PLAN-NR.	2016.12	40 308
DATUM	16.04.2019/sb	
REV.	A	
	B	
	C	
	D	