

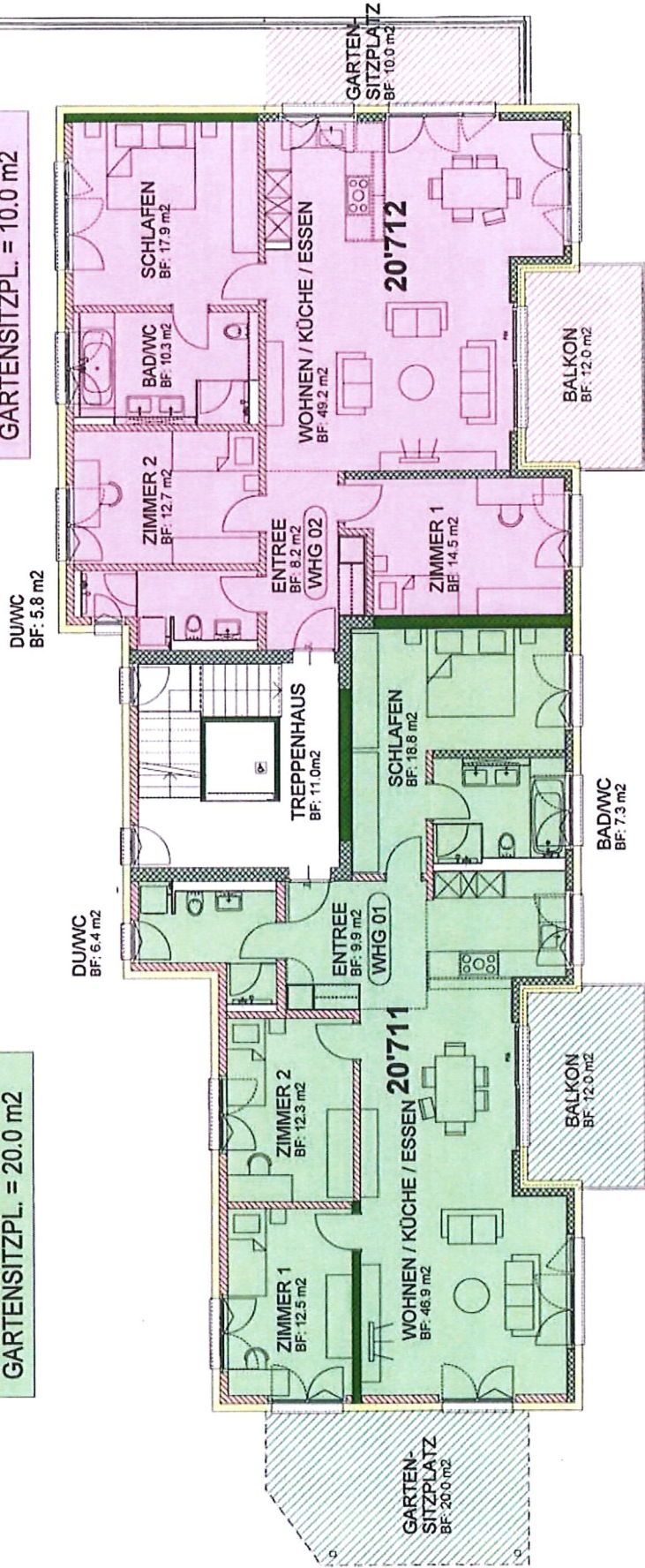
ERDGESCHOSS


6 Eigentumwohnungen, Abt-Beda-Strasse, 9245 Sonnental (Oberbüren)



4 1/2 ZIMMER WOHNUNG 01
 NWF = 114.1 m²
 BGF = 117.2 m²
 BALKON = 12.0 m²
 GARTENSITZPL. = 20.0 m²

4 1/2 ZIMMER WOHNUNG 02
 NWF = 118.6 m²
 BGF = 123.2 m²
 BALKON = 12.0 m²
 GARTENSITZPL. = 10.0 m²



6 Eigentumwohnungen, Abt-Beda-Strasse, 9245 Sonnental (Oberbüren)		stWE - Begründungsplan.	
Planummer	000	Fläche	1:100
Projektnummer	160	Datum	12.12.2016
Flangröße	A3	Gezeichnet	s. anikon
Planname	Erdgeschoss	Druckdatum	
Massstab	1:100	Architekt	PS ARCHITEKTUR AG
Offenlich beurkundet Oberbüren.	Der Grundbuchverwalter:	 PS ARCHITEKTUR AG Wismen 2 CH-1600 Jura T +41 71 91 81 35 www.psbuero.ch	
		Daniel Trempp	

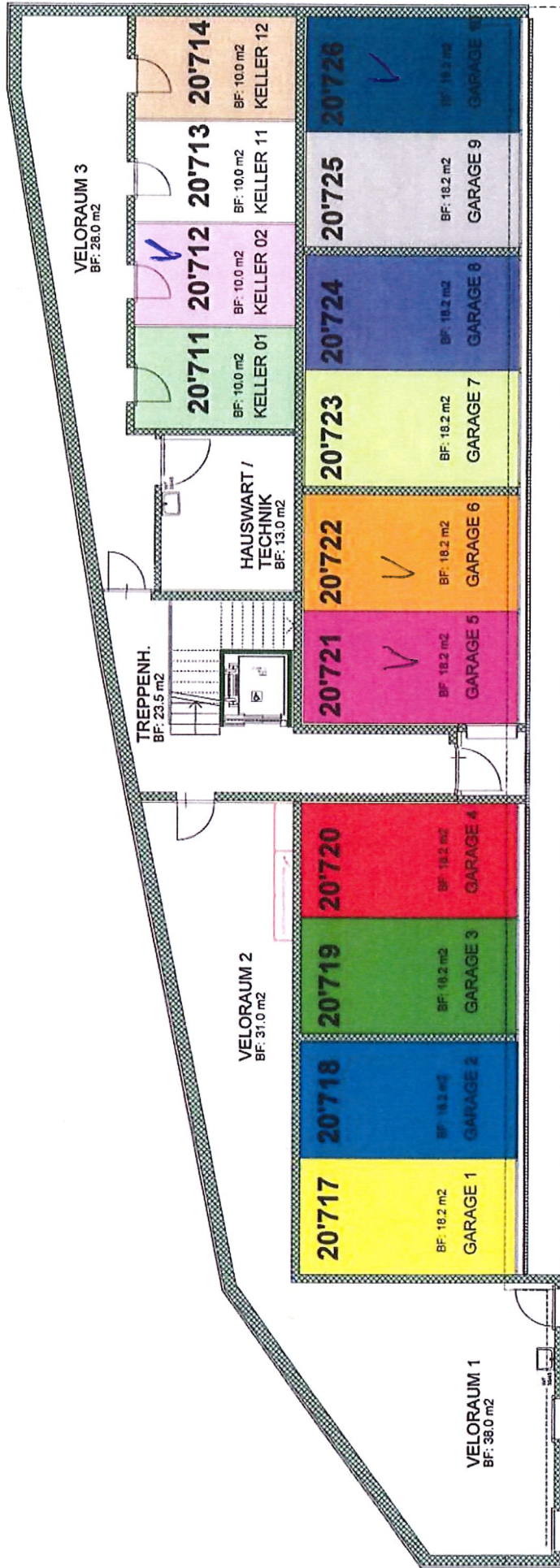
9245 Oberbüren.
 Die Grundgenümeinf:
 Immobilien on IceAG
 vertreten mit Einzelunterschrift durch
 Marcel Nödler

Handwritten notes:
 MW
 10.1.15



GARAGENGESCHOSS

6 Eigentumwohnungen, Abt-Beda-Strasse, 9245 Sonnental (Oberbüren)



9245 Oberbüren,

Die Grundigentümerin:

Immobilien on Ice AG
vertreten mit Einzelunterschrift durch

Marcel Nädeler

6 Eigentumwohnungen, Abt-Beda-Strasse, 9245 Sonnental (Oberbüren) StWE - Begründungsplan

Plannummer	000	Planname	Garagengeschoss	
Projektnummer	160	Flangröße	A3	Datum
		Geschnitten	s. rüfikan	Druckdatum
		Datum	23.11.2016	
		Maßstab	1:100	

Architekt



DS
ARCHITEKTUR AG
DUBIL - SCHOB - STUDDER
Bühlerweg 2
Postfach 10
CH-9101 St. Gallen
T +41 71 571 545
www.dsarchitect.ch

Öffentlich beurkundet
Oberbüren,

Der Grundbuchverwalter:

Daniel Trapp

Handwritten notes:
ms
15.15