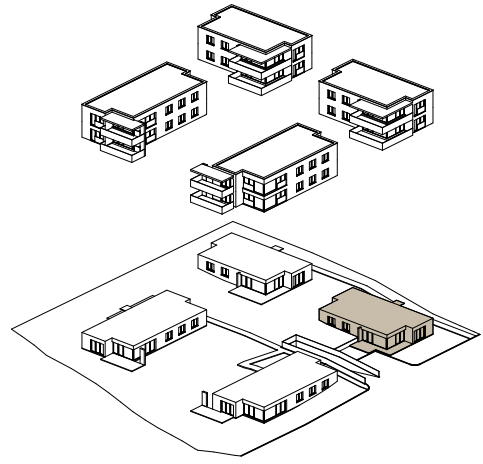


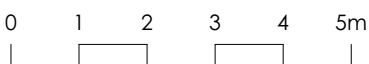
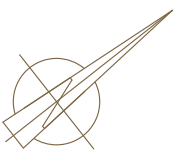
LA GARDE



3.5-Pièces

Unité A

| | | | |
|----------------------|-----|------------------------------|----------------------|
| Numéro d'appartement | A1 | Surface de vente/ net USPI * | 91.83 m ² |
| Étage | REZ | Surface Extérieur | 17.2 m ² |



Mst. 1:100

SURFACE HABITABLE/SURFACE DE VENTE

Surface habitable : la surface intérieure du logement hors terrasses, murs extérieurs, gaine techniques, murs porteurs intérieurs et les caves.

Les murs non porteurs intérieurs sont inclus dans le calcul.

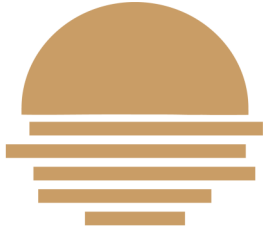
Surface de vente : surface habitable et 1/3 de la surface terrasse ou 1/2 de la surface balcon.

Les surfaces indiquées (en m²) sont données à titre indicatif et peuvent faire l'objet de légères variations.

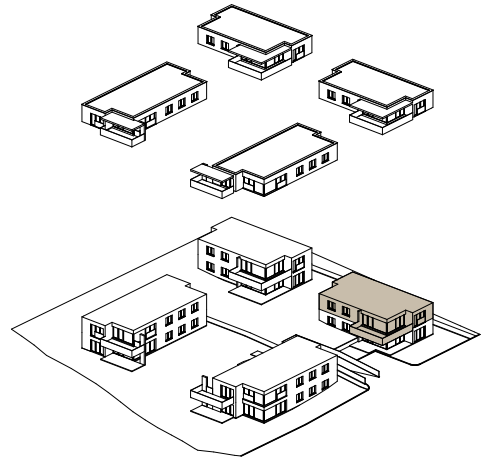
REMARQUE

Les techniques de construction et les conditions d'exécution peuvent impliquer certaines adaptations ou modifications jusqu'à l'achèvement du projet.

Toutes les données, surfaces et dimensions sont fournies à titre indicatif et peuvent faire l'objet d'ajustements en cours de réalisation.



LA GARDE

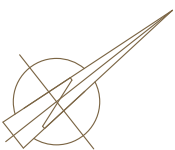


3.5-Pièces

Unité A

| | |
|----------------------|----|
| Numéro d'appartement | A2 |
| Étage | 1 |

| | |
|------------------------------|---------------------|
| Surface de vente/ net USPI * | 97.4 m ² |
| Surface Extérieur | 22.6 m ² |



Mst. 1:100

SURFACE HABITABLE/SURFACE DE VENTE

Surface habitable : la surface intérieure du logement hors terrasses, murs extérieurs, gaine techniques, murs porteurs intérieurs et les caves.

Les murs non porteurs intérieurs sont inclus dans le calcul.

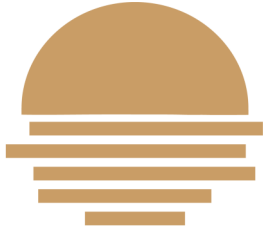
Surface de vente : surface habitable et 1/3 de la surface terrasse ou 1/2 de la surface balcon.

Les surfaces indiquées (en m²) sont données à titre indicatif et peuvent faire l'objet de légères variations.

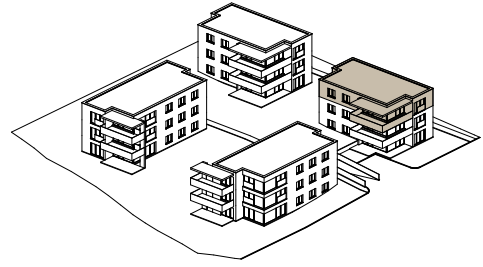
REMARQUE

Les techniques de construction et les conditions d'exécution peuvent impliquer certaines adaptations ou modifications jusqu'à l'achèvement du projet.

Toutes les données, surfaces et dimensions sont fournies à titre indicatif et peuvent faire l'objet d'ajustements en cours de réalisation.



LA GARDE

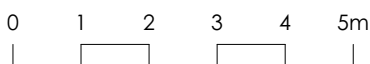
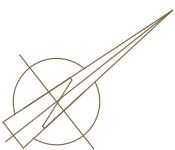


3.5-Pièces

Unité A

| | |
|----------------------|----|
| Numéro d'appartement | A3 |
| Étage | 2 |

| | |
|------------------------------|---------------------|
| Surface de vente/ net USPI * | 97.4 m ² |
| Surface Extérieur | 22.6 m ² |



Mst. 1:100

SURFACE HABITABLE/SURFACE DE VENTE

Surface habitable : la surface intérieure du logement hors terrasses, murs extérieurs, gaine techniques, murs porteurs intérieurs et les caves.

Les murs non porteurs intérieurs sont inclus dans le calcul.

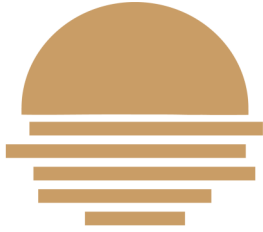
Surface de vente : surface habitable et 1/3 de la surface terrasse ou 1/2 de la surface balcon.

Les surfaces indiquées (en m²) sont données à titre indicatif et peuvent faire l'objet de légères variations.

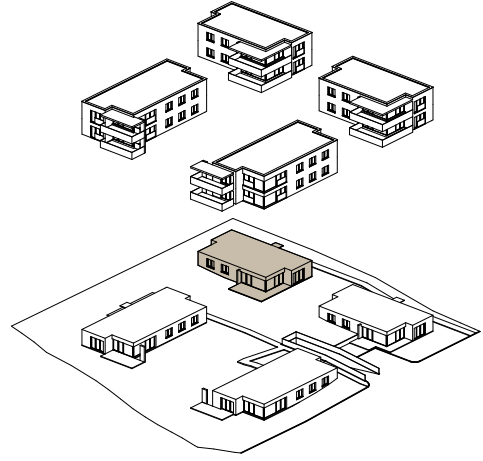
REMARQUE

Les techniques de construction et les conditions d'exécution peuvent impliquer certaines adaptations ou modifications jusqu'à l'achèvement du projet.

Toutes les données, surfaces et dimensions sont fournies à titre indicatif et peuvent faire l'objet d'ajustements en cours de réalisation.



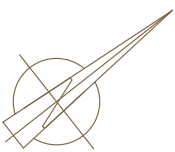
LA GARDE



3.5-Pièces

Unité B

| | | | |
|----------------------|-----|------------------------------|----------------------|
| Numéro d'appartement | B1 | Surface de vente/ net USPI * | 93.63 m ² |
| Étage | REZ | Surface Extérieur | 22.6 m ² |



Mst. 1:100

SURFACE HABITABLE/SURFACE DE VENTE

Surface habitable : la surface intérieure du logement hors terrasses, murs extérieurs, gaine techniques, murs porteurs intérieurs et les caves.

Les murs non porteurs intérieurs sont inclus dans le calcul.

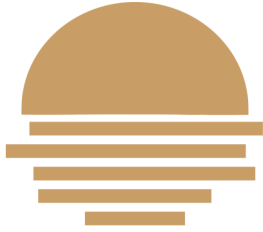
Surface de vente : surface habitable et 1/3 de la surface terrasse ou 1/2 de la surface balcon.

Les surfaces indiquées (en m²) sont données à titre indicatif et peuvent faire l'objet de légères variations.

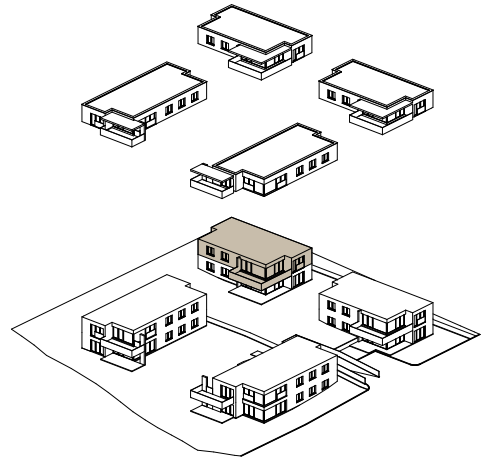
REMARQUE

Les techniques de construction et les conditions d'exécution peuvent impliquer certaines adaptations ou modifications jusqu'à l'achèvement du projet.

Toutes les données, surfaces et dimensions sont fournies à titre indicatif et peuvent faire l'objet d'ajustements en cours de réalisation.



LA GARDE

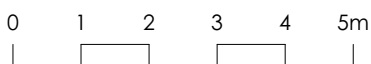
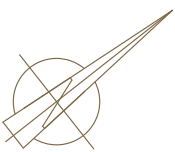


3.5-Pièces

Unité B

| | |
|----------------------|----|
| Numéro d'appartement | B2 |
| Étage | 1 |

| | |
|------------------------------|---------------------|
| Surface de vente/ net USPI * | 97.4 m ² |
| Surface Extérieur | 22.6 m ² |



Mst. 1:100

SURFACE HABITABLE/SURFACE DE VENTE

Surface habitable : la surface intérieure du logement hors terrasses, murs extérieurs, gaine techniques, murs porteurs intérieurs et les caves.

Les murs non porteurs intérieurs sont inclus dans le calcul.

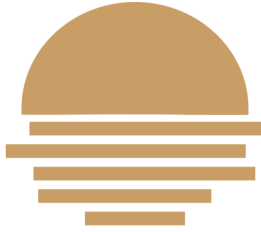
Surface de vente : surface habitable et 1/3 de la surface terrasse ou 1/2 de la surface balcon.

Les surfaces indiquées (en m²) sont données à titre indicatif et peuvent faire l'objet de légères variations.

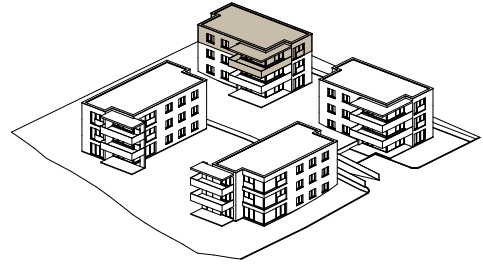
REMARQUE

Les techniques de construction et les conditions d'exécution peuvent impliquer certaines adaptations ou modifications jusqu'à l'achèvement du projet.

Toutes les données, surfaces et dimensions sont fournies à titre indicatif et peuvent faire l'objet d'ajustements en cours de réalisation.



LA GARDE

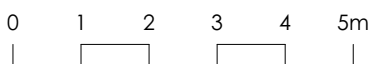
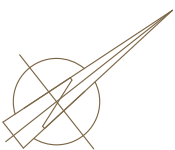


3.5-Pièces

Unité B

| | |
|----------------------|----|
| Numéro d'appartement | B3 |
| Étage | 2 |

| | |
|------------------------------|---------------------|
| Surface de vente/ net USPI * | 97.4 m ² |
| Surface Extérieur | 22.6 m ² |



Mst. 1:100

SURFACE HABITABLE/SURFACE DE VENTE

Surface habitable : la surface intérieure du logement hors terrasses, murs extérieurs, gaine techniques, murs porteurs intérieurs et les caves.

Les murs non porteurs intérieurs sont inclus dans le calcul.

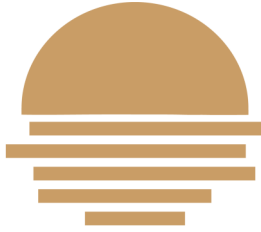
Surface de vente : surface habitable et 1/3 de la surface terrasse ou 1/2 de la surface balcon.

Les surfaces indiquées (en m²) sont données à titre indicatif et peuvent faire l'objet de légères variations.

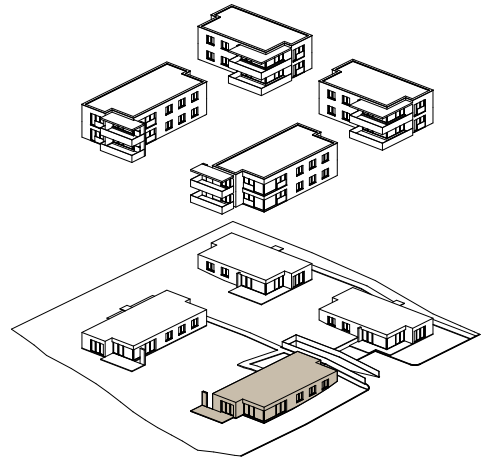
REMARQUE

Les techniques de construction et les conditions d'exécution peuvent impliquer certaines adaptations ou modifications jusqu'à l'achèvement du projet.

Toutes les données, surfaces et dimensions sont fournies à titre indicatif et peuvent faire l'objet d'ajustements en cours de réalisation.



LA GARDE

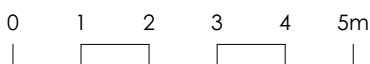
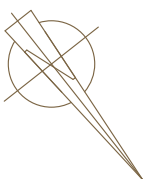
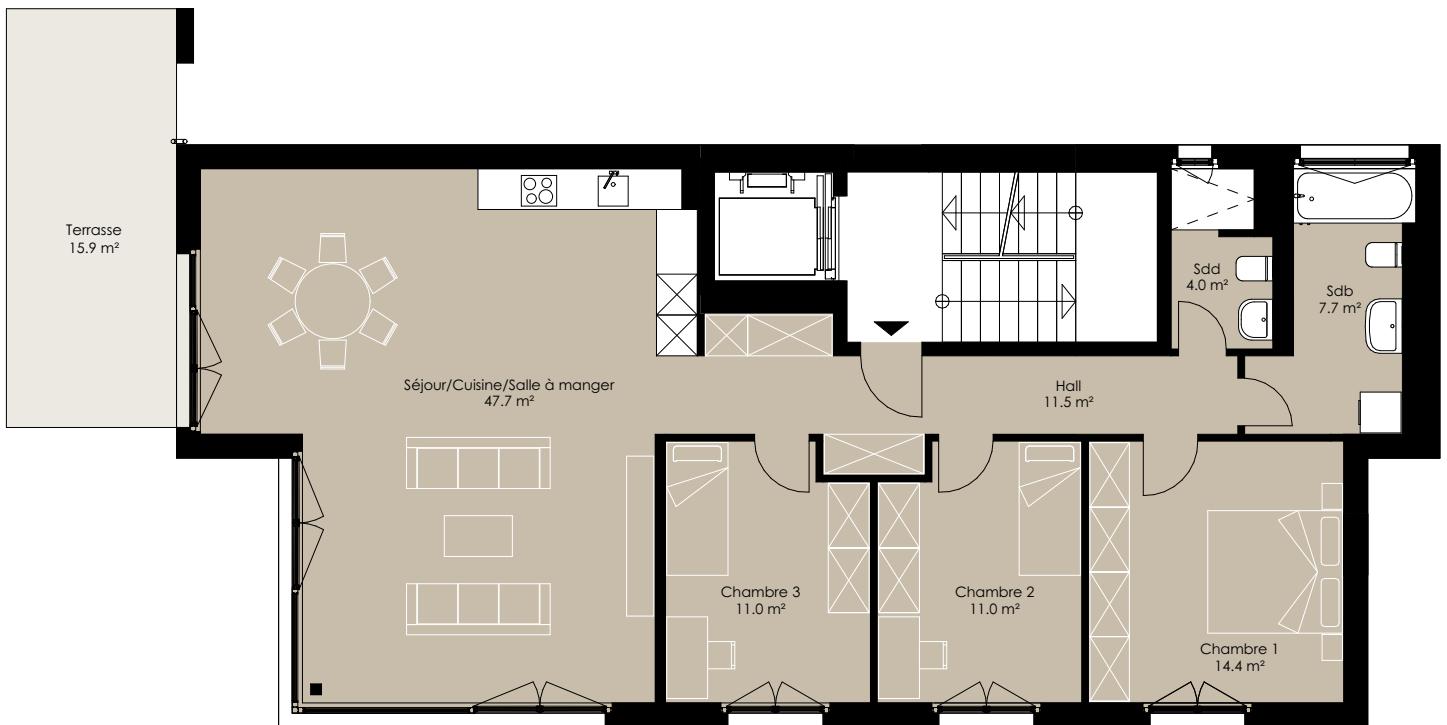


4.5-Pièces

Unité C

| | |
|----------------------|-----|
| Numéro d'appartement | C1 |
| Étage | REZ |

| | |
|------------------------------|----------------------|
| Surface de vente/ net USPI * | 115.3 m ² |
| Surface Extérieur | 15.9 m ² |



Mst. 1:100

SURFACE HABITABLE/SURFACE DE VENTE

Surface habitable : la surface intérieure du logement hors terrasses, murs extérieurs, gaine techniques, murs porteurs intérieurs et les caves.

Les murs non porteurs intérieurs sont inclus dans le calcul.

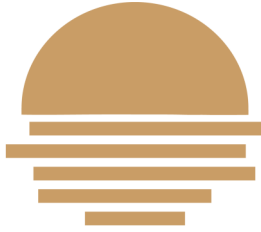
Surface de vente : surface habitable et 1/3 de la surface terrasse ou 1/2 de la surface balcon.

Les surfaces indiquées (en m²) sont données à titre indicatif et peuvent faire l'objet de légères variations.

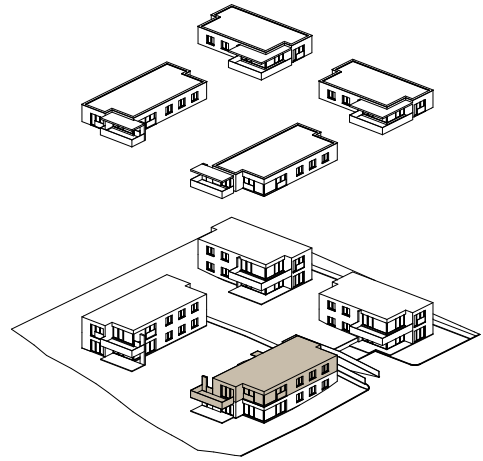
REMARQUE

Les techniques de construction et les conditions d'exécution peuvent impliquer certaines adaptations ou modifications jusqu'à l'achèvement du projet.

Toutes les données, surfaces et dimensions sont fournies à titre indicatif et peuvent faire l'objet d'ajustements en cours de réalisation.



LA GARDE

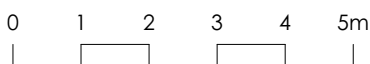
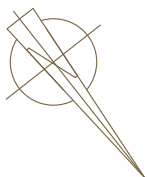


4.5-Pièces

Unité C

| | |
|----------------------|----|
| Numéro d'appartement | C2 |
| Étage | 1 |

| | |
|------------------------------|-----------------------|
| Surface de vente/ net USPI * | 118.15 m ² |
| Surface Extérieur | 15.9 m ² |



Mst. 1:100

SURFACE HABITABLE/SURFACE DE VENTE

Surface habitable : la surface intérieure du logement hors terrasses, murs extérieurs, gaine techniques, murs porteurs intérieurs et les caves.

Les murs non porteurs intérieurs sont inclus dans le calcul.

Surface de vente : surface habitable et 1/3 de la surface terrasse ou 1/2 de la surface balcon.

Les surfaces indiquées (en m²) sont données à titre indicatif et peuvent faire l'objet de légères variations.

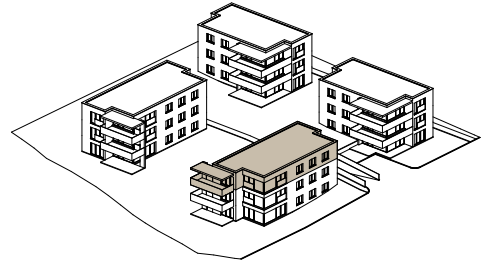
REMARQUE

Les techniques de construction et les conditions d'exécution peuvent impliquer certaines adaptations ou modifications jusqu'à l'achèvement du projet.

Toutes les données, surfaces et dimensions sont fournies à titre indicatif et peuvent faire l'objet d'ajustements en cours de réalisation.



LA GARDE

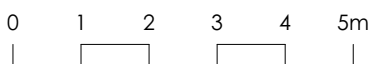
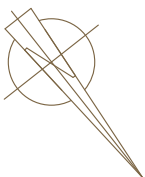


4.5-Pièces

Unité C

| | |
|----------------------|----|
| Numéro d'appartement | C3 |
| Étage | 2 |

| | |
|------------------------------|-----------------------|
| Surface de vente/ net USPI * | 118.15 m ² |
| Surface Extérieur | 15.9 m ² |



Mst. 1:100

SURFACE HABITABLE/SURFACE DE VENTE

Surface habitable : la surface intérieure du logement hors terrasses, murs extérieurs, gaine techniques, murs porteurs intérieurs et les caves.

Les murs non porteurs intérieurs sont inclus dans le calcul.

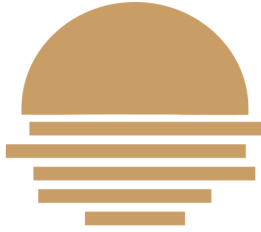
Surface de vente : surface habitable et 1/3 de la surface terrasse ou 1/2 de la surface balcon.

Les surfaces indiquées (en m²) sont données à titre indicatif et peuvent faire l'objet de légères variations.

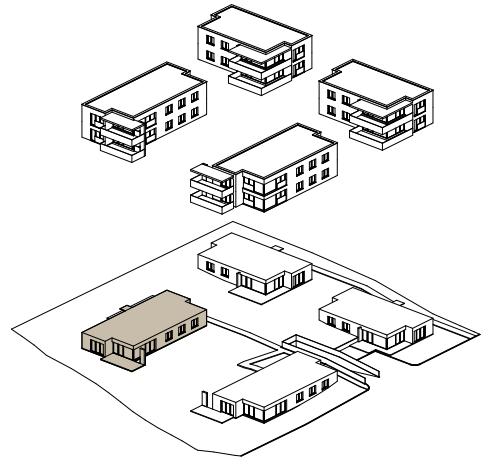
REMARQUE

Les techniques de construction et les conditions d'exécution peuvent impliquer certaines adaptations ou modifications jusqu'à l'achèvement du projet.

Toutes les données, surfaces et dimensions sont fournies à titre indicatif et peuvent faire l'objet d'ajustements en cours de réalisation.



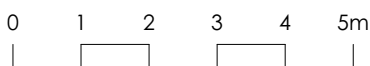
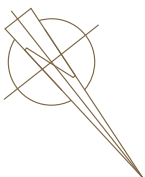
LA GARDE



4.5-Pièces

Unité D

| | | | |
|----------------------|-----|------------------------------|-----------------------|
| Numéro d'appartement | D1 | Surface de vente/ net USPI * | 115.33 m ² |
| Étage | REZ | Surface Extérieur | 15.4 m ² |



Mst. 1:100

SURFACE HABITABLE/SURFACE DE VENTE

Surface habitable : la surface intérieure du logement hors terrasses, murs extérieurs, gaine techniques, murs porteurs intérieurs et les caves.

Les murs non porteurs intérieurs sont inclus dans le calcul.

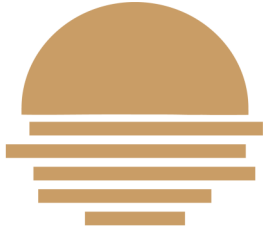
Surface de vente : surface habitable et 1/3 de la surface terrasse ou 1/2 de la surface balcon.

Les surfaces indiquées (en m²) sont données à titre indicatif et peuvent faire l'objet de légères variations.

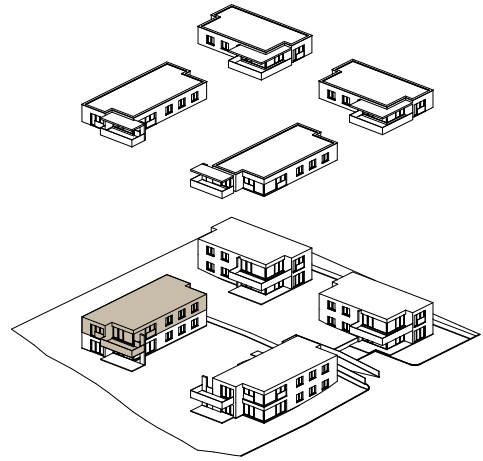
REMARQUE

Les techniques de construction et les conditions d'exécution peuvent impliquer certaines adaptations ou modifications jusqu'à l'achèvement du projet.

Toutes les données, surfaces et dimensions sont fournies à titre indicatif et peuvent faire l'objet d'ajustements en cours de réalisation.



LA GARDE

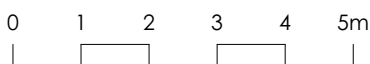
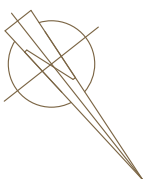
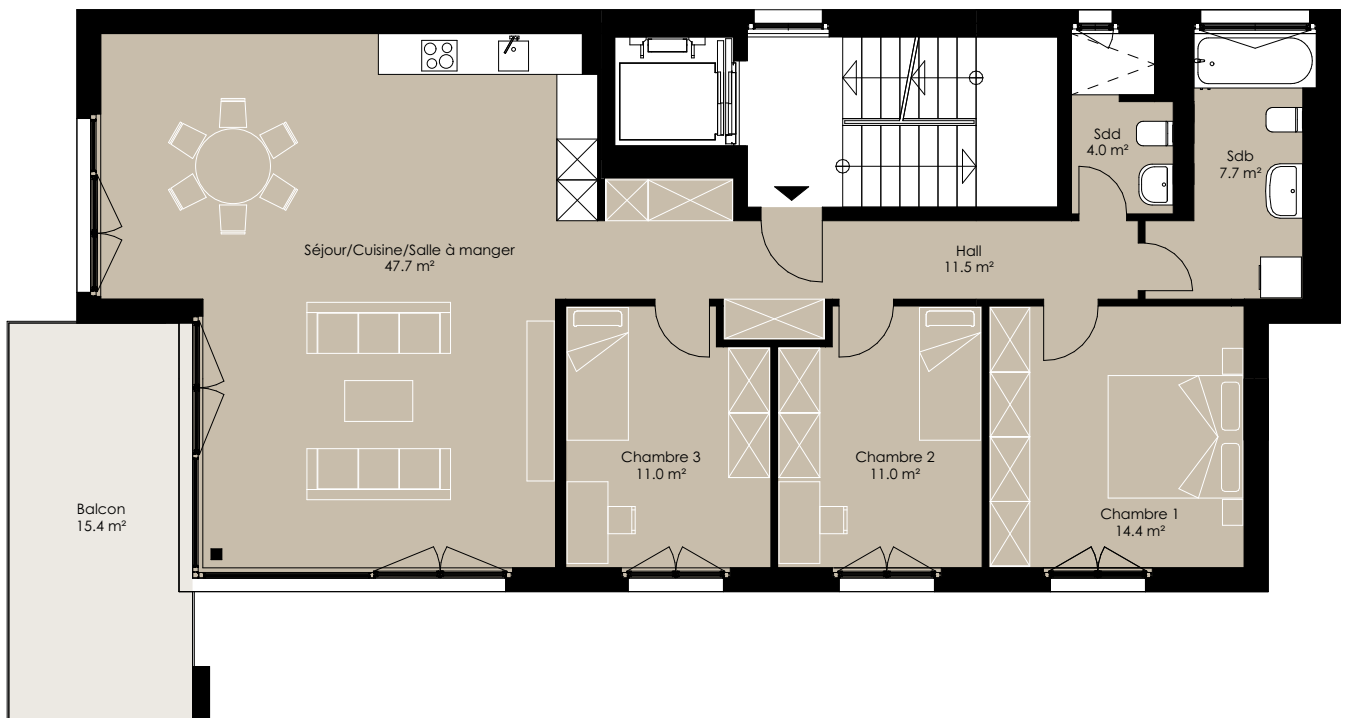


4.5-Pièces

Unité D

| | |
|----------------------|----|
| Numéro d'appartement | D2 |
| Étage | 1 |

| | |
|------------------------------|----------------------|
| Surface de vente/ net USPI * | 117.9 m ² |
| Surface Extérieur | 15.4 m ² |



Mst. 1:100

SURFACE HABITABLE/SURFACE DE VENTE

Surface habitable : la surface intérieure du logement hors terrasses, murs extérieurs, gaine techniques, murs porteurs intérieurs et les caves.

Les murs non porteurs intérieurs sont inclus dans le calcul.

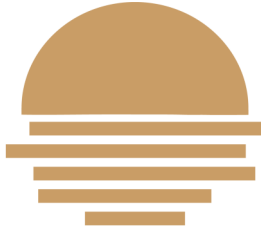
Surface de vente : surface habitable et 1/3 de la surface terrasse ou 1/2 de la surface balcon.

Les surfaces indiquées (en m²) sont données à titre indicatif et peuvent faire l'objet de légères variations.

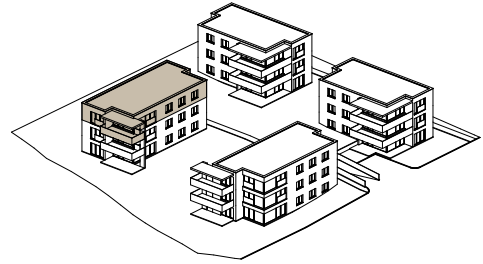
REMARQUE

Les techniques de construction et les conditions d'exécution peuvent impliquer certaines adaptations ou modifications jusqu'à l'achèvement du projet.

Toutes les données, surfaces et dimensions sont fournies à titre indicatif et peuvent faire l'objet d'ajustements en cours de réalisation.



LA GARDE

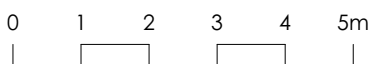
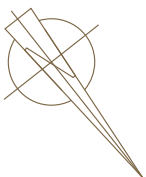
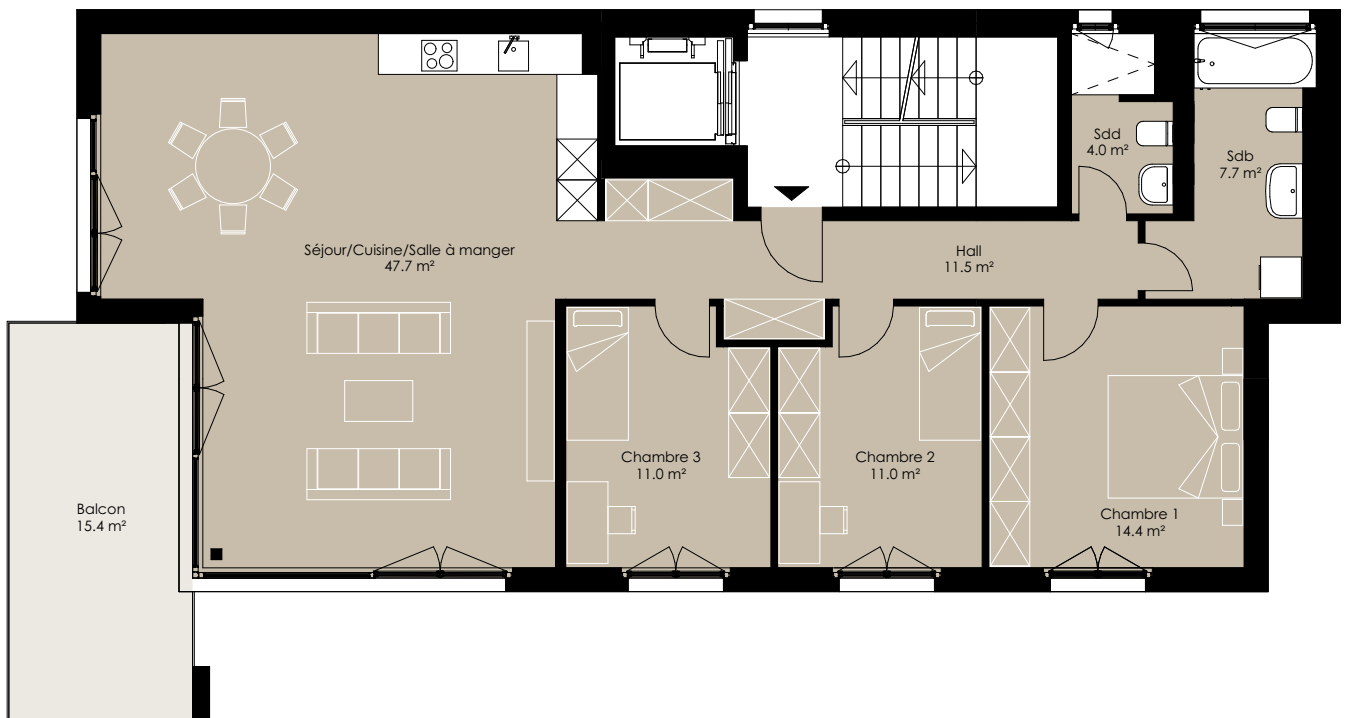


4.5-Pièces

Unité D

| | |
|----------------------|----|
| Numéro d'appartement | D3 |
| Étage | 2 |

| | |
|------------------------------|----------------------|
| Surface de vente/ net USPI * | 117.9 m ² |
| Surface Extérieur | 15.4 m ² |



Mst. 1:100

SURFACE HABITABLE/SURFACE DE VENTE

Surface habitable : la surface intérieure du logement hors terrasses, murs extérieurs, gaine techniques, murs porteurs intérieurs et les caves.

Les murs non porteurs intérieurs sont inclus dans le calcul.

Surface de vente : surface habitable et 1/3 de la surface terrasse ou 1/2 de la surface balcon.

Les surfaces indiquées (en m²) sont données à titre indicatif et peuvent faire l'objet de légères variations.

REMARQUE

Les techniques de construction et les conditions d'exécution peuvent impliquer certaines adaptations ou modifications jusqu'à l'achèvement du projet.

Toutes les données, surfaces et dimensions sont fournies à titre indicatif et peuvent faire l'objet d'ajustements en cours de réalisation.