

Tiergarten

LIESTAL



Tiergarten

L I E S T A L

**Sehr geehrte Interessentin,
Sehr geehrter Interessent**

Das geplante Neubauprojekt an der Tiergartenstrasse in Liestal entsteht in einem beliebten, familienfreundlichen Wohnquartier mit kurzer Distanz zum Stadtzentrum, Schulen und Naherholungsgebieten. Geplant sind fünf moderne 5.5-Zimmer-Einfamilienhäuser, die durch ihre durchdachte Architektur, den hohen Ausbaustandard und die grosszügigen Privatgärten überzeugen.

Die Häuser bieten helle, lichtdurchflutete Wohn- und Essbereiche mit direktem Zugang zum Sitzplatz und Garten. Im Ober- und Dachgeschoss befinden sich insgesamt vier Schlafzimmer sowie zwei stilvolle Badezimmer. Im Untergeschoss stehen neben Technik und Abstellflächen ein vielseitig nutzbarer Raum mit Tageslicht zur Verfügung, ideal als Büro, Fitness- oder Hobbyraum.

Dank gut errechneten Budgets können Sie Wünsche zum Innenausbau anbringen und so Ihren eigenen Wohnraum nach Ihren Bedürfnissen realisieren.

Unsere Häuser zeichnen sich aus durch:

offene und helle Wohnräume
Grosszügige Gartenflächen
faire Budgets für Küche, Bäder, Boden- und Wandbeläge
zwei Parkplätze pro Haus

Haben wir Ihr Interesse geweckt? Gerne begleiten wir Sie auf dem Weg zu Ihrem neuen Eigenheim und stehen Ihnen für eine persönliche Beratung zur Verfügung. Wir freuen uns auf Ihre Kontaktaufnahme.

Falkenstein AG



Liestal – Lebensqualität zwischen Stadt und Natur

Liestal, die lebendige Kantonshauptstadt des Baselbiets, vereint städtische Infrastruktur, historische Atmosphäre und naturnahe Ruhe. Die charmante Altstadt mit ihren Geschäften, Cafés und kulturellen Angeboten schafft ein attraktives Zentrum, während Wälder und Naherholungsgebiete rund um die Stadt Raum für Erholung und Bewegung bieten.

Dank der hervorragenden Verkehrsanbindung mit direktem Bahnanschluss nach Basel und Zürich sowie der Nähe zur Autobahn, ist Liestal auch für Pendler ideal gelegen. Schulen, Kinderbetreuung, Freizeitangebote und eine moderne Gesundheitsversorgung unterstreichen die hohe Lebensqualität.

Tiergartenstrasse – ruhig, zentral und familienfreundlich

Die Tiergartenstrasse liegt in einem der begehrten Wohnquartiere von Liestal, geprägt von gepflegten Einfamilienhäusern und viel Grün. Hier wohnen Sie in einer ruhigen, sicheren Umgebung, ideal für Familien und Menschen, die eine ausgewogene Balance zwischen Stadtleben und Privatsphäre suchen.

Das Stadtzentrum, Einkaufsmöglichkeiten, Schulen und der öffentliche Verkehr sind bequem zu Fuss erreichbar. Diese Kombination aus zentraler Lage, Wohnruhe und hoher Lebensqualität macht die Tiergartenstrasse zu einem idealen Ort für modernes Wohnen mit Stil.











MIKROLAGE



SBB	05 MIN
POST	07 MIN
MIGROS	11 MIN
KINDERGARTEN	10 MIN
PRIMAR	07 MIN
GYMNASIUM	03 MIN
GITTERLI	21 MIN

MAKROLAGE



BASEL	15 MIN
RHEINFELDEN	13 MIN
SISSACH	11 MIN
ZÜRICH	50 MIN
BERN	55 MIN



Tiergarten

LIESTAL

NR°	ZIMMER	HAUSTYP	WOHNFLÄCHE	NUTZFLÄCHE	PARZELLENFLÄCHE	GARTENFLÄCHE	KUBATUR SIA 416	PREIS
1	5.5	EFH	209.3 m ²	230.3 m ²	323.0 m ²	266.0 m ²	844.2 m ³	CHF 1'940'000
2	5.5	EFH	209.3 m ²	230.3 m ²	309.0 m ²	237.0 m ²	844.2 m ³	CHF 1'970'000
3	5.5	EFH	209.3 m ²	230.3 m ²	245.0 m ²	174.0 m ²	844.2 m ³	CHF 1'790'000
4	5.5	EFH	209.3 m	230.3 m ²	196.0 m ²	124.0 m ²	844.2 m ³	CHF 1'720'000
5	5.5	EFH	209.3 m ²	230.3 m ²	292.0 m ²	220.0 m ²	844.2 m ³	CHF 1'880'000

Preise inkl. Parkplätze

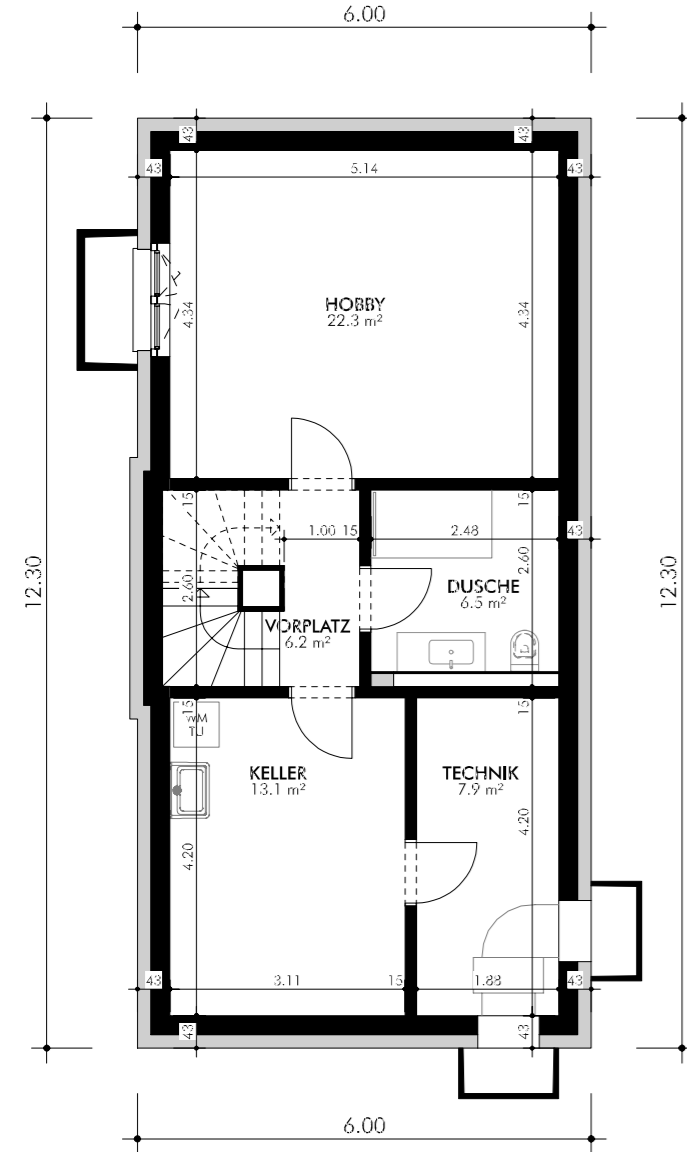
Tiergarten

LIESTAL

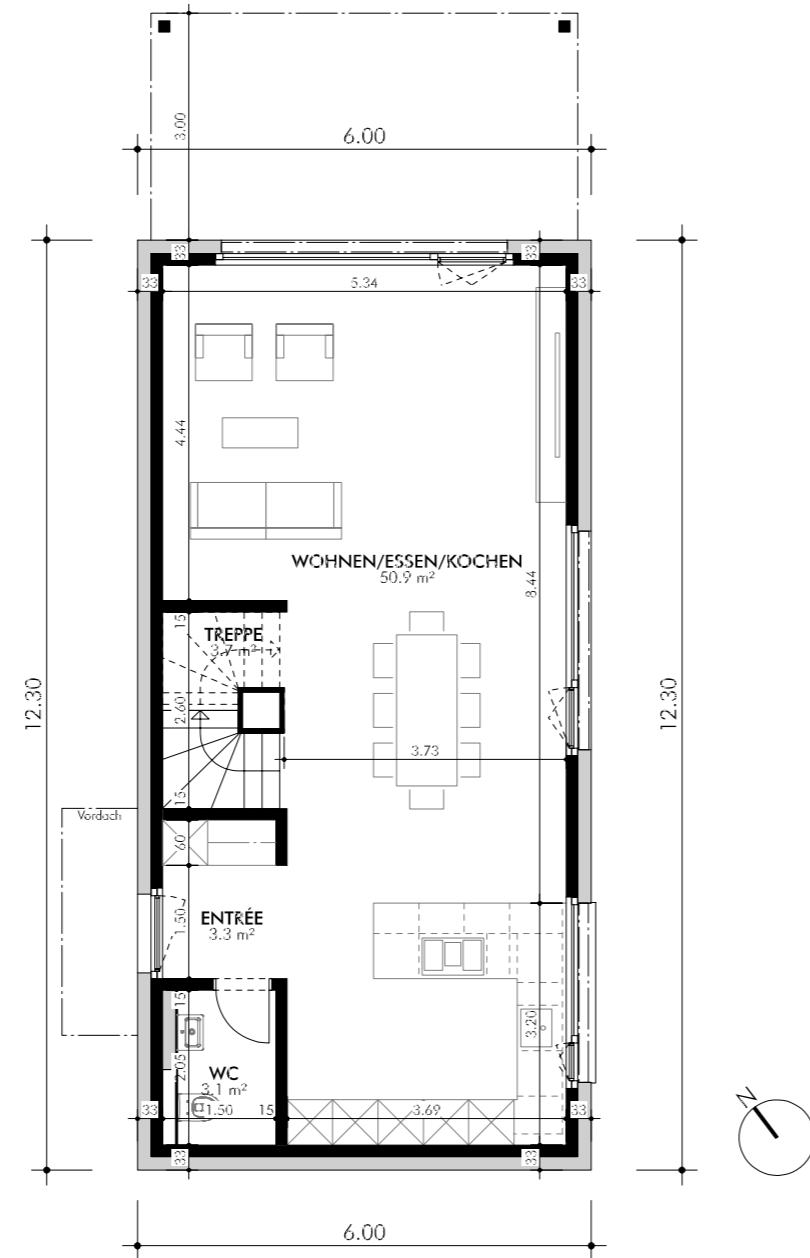


SITUATIONSPLAN

Tiergarten LIESTAL

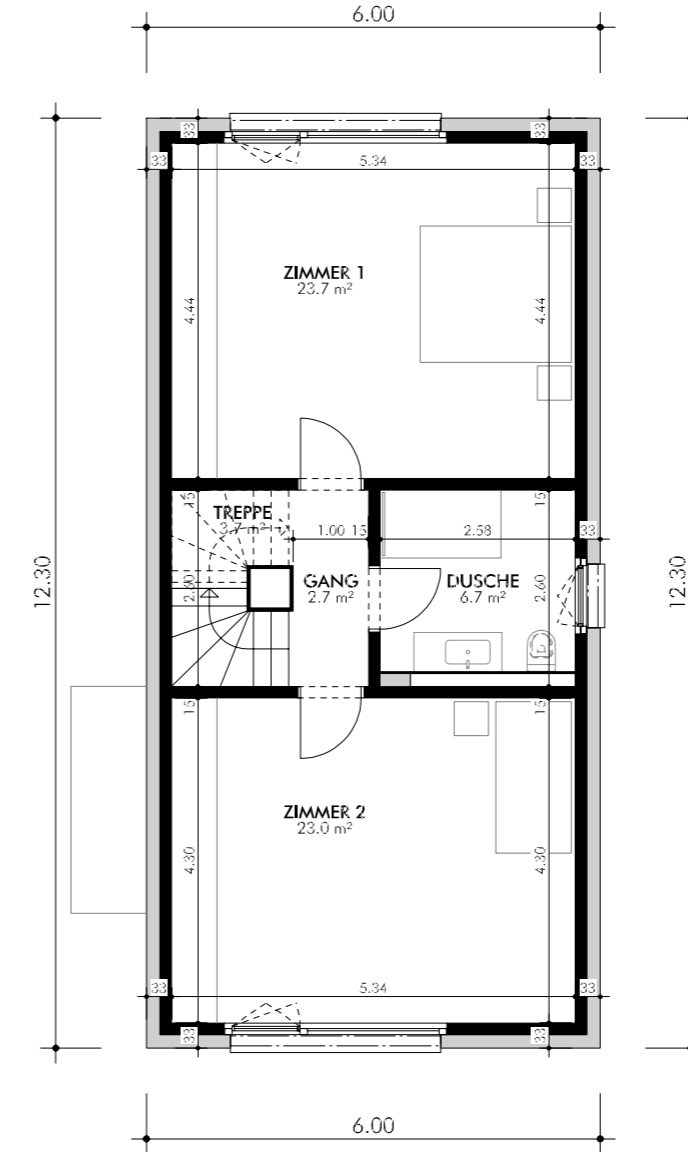


UNTERGESCHOSS

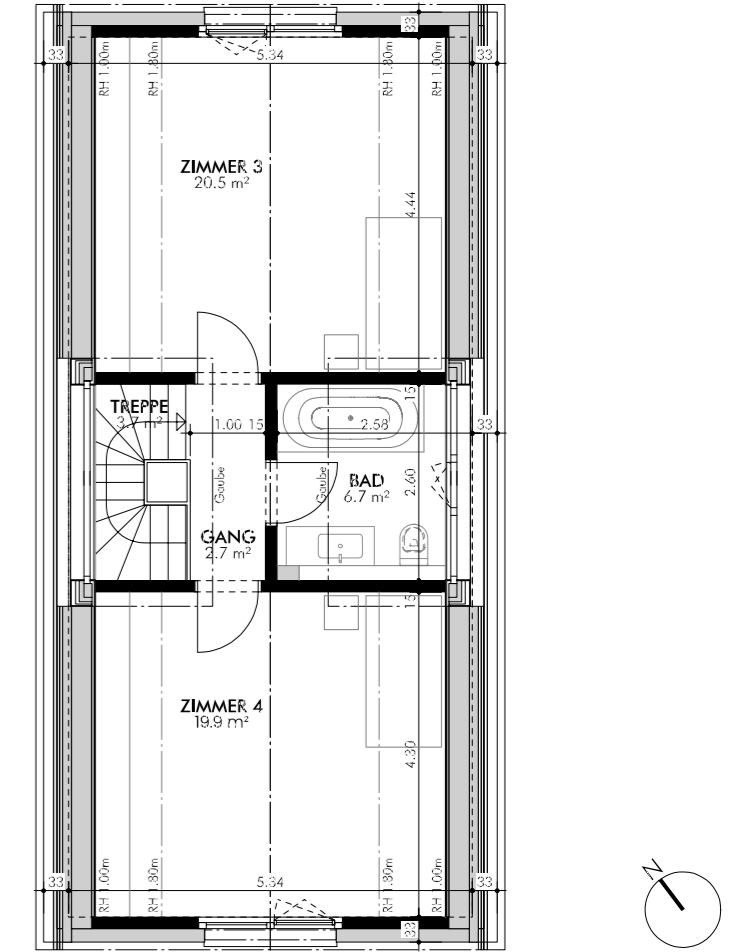


ERDGESCHOSS

Tiergarten LIESTAL



OBERGESCHOSS



DACHGESCHOSS



Silvan Zraggen

Stv. Leiter Region Liestal
Private Vermögens- und Finanzberatung

Basellandschäftliche Kantonalbank
Rheinstrasse 7, 4410 Liestal
+41 61 925 89 25
silvan.zraggen@blkb.ch

Die BLKB hat die Verkaufspreise verifiziert und steht Käufern als
verlässlicher Partner für eine individuelle Finanzierung zur Seite.

Decken und Wände

- > Fundamentplatten und Umfassungswände im Untergeschoss in Stahlbeton
- > Geschossdecken Unter- Obergeschoss in Stahlbeton
- > Satteldach in Holzbau
- > Decken in allen Wohn- und Schlafräumen in Weissputz
- > Wände in allen Wohn- und Schlafräumen Abrieb
- > Decken in Nasszellen in Weissputz
- > Wände in Nasszellen keramische Platten und Abrieb
- > Wände, Decken im Technik- und Kellerräume roh und Boden in Hartbeton

Fassade

- > Aussenwärmedämmung gemäss Wärme- und Schallschutznachweis verputzt
- > Farbton nach Farb- und Materialkonzept Architekt

Sitzplätze

- > Böden mit Natursteinplatten
- > Beleuchtung

Fenster

- > Hochwertige Kunststoff-Alu-Fenster, 3-fach Isolierverglasung mit U-Wert gemäss Wärme- und Schallschutznachweis
- > Farbton nach Farb- und Materialkonzept Architekt
 - > Innen weiss & Aussen, Farbe nach Angaben Architekt

Sonnenschutz und Verdunkelung

- > Rafflamellenstoren in Aluminium, Antrieb elektrisch
- > Sitzplätze im EG Markisen, Antrieb elektrisch

Elektroanlagen

- > Einbauleuchten in der Küche und Nasszellen
- > Multimediasteckdose für TV, Radio, LAN, Telefon im Wohnzimmer
- > Sonnerie beim Hauseingang
- > gemäss Elektroplan

Heizungsanlagen

- > Die Wärmeerzeugung für Heizung und Warmwasser erfolgt mittels aussenliegender Wärmepumpe
- > Fussbodenheizung

Sanitäranlagen

- > sep. WC: Waschbecken, Wandklosett, Spiegel
- > Bad: Badewanne, Waschtisch, Wandklosett, Spiegelschrank
- > Dusche: Duschwanne mit Glas-Trennwand, Waschtisch, Wandklosett, Spiegelschrank
- > Budgetpositionen Sanitärliste:

pro Haus	Brutto CHF 31'000
----------	-------------------
- > Waschmaschine und Tumbler

Schreinerarbeiten

- > Zimmertüren mit Stahlzargen, gestrichen
- > Türblatt weiss
- > Budgetpositionen Garderobe:

pro Haus	Brutto CHF 2'700
----------	------------------

Boden- und Wandbeläge

- > In allen Wohn-, Ess-, Koch-, Schlafräumen und Treppen Eichenparkett

Budgetposition 150.- CHF/m2 inkl. Sockel und sämtl. Nebenarbeiten

- > In allen Nasszellen keramische Beläge

Budgetposition 250.- CHF/ m2 inkl. Sockel und sämtl. Nebenarbeiten
--
- > In den Keller- & Technikräumen Hartbeton

Kücheneinrichtungen

- > Küchenkombination inkl. Apparate von Miele, V-Zug oder Bora (Umluft)
- > Arbeitsplatte in Granit oder andere Materialien
- > Glasrückwand
- > Garderobenschrank
- > Budgetpositionen inkl. Montage:

pro Haus	Brutto CHF 41'000
----------	-------------------

Optional

- > Cheminée inkl. Rohr über Dach

pro Haus Brutto	Brutto CHF 30'000
-----------------	-------------------

*sämtliche Preise inkl. Mwst

Bemerkungen

Massliche Differenz gegenüber den Eingabeplänen, die sich aus architektonischen oder bautechnischen Gründen ergeben, jedoch ohne Einfluss auf Qualität und die Funktion des Gebäudes sind, bleiben im Rahmen der vertretbaren Toleranz vorbehalten. Der gesamte Inhalt, Preis- und Flächenangaben dieser Verkaufsdokumentation basieren auf dem Stand vom Dezember 2025.

Die vorliegende Dokumentation stellt das Bauvorhaben in der Projektphase dar. Aus sämtlichen Plänen, Zeichnungen, Darstellungen, Möblierungen, 3D Ansichten oder Beschreibungen können keinerlei Ansprüche abgeleitet werden. Insbesondere kommt den Plänen die gesetzliche Wirkung von Grundbuchplänen nicht zu. Für Ausführungen und Flächenangaben sind einzig die Vertragsunterlagen, insbesondere der detaillierte Baubeschrieb und die Vertragspläne massgebend. Ausführungsbedingte Änderungen, Anpassungen und/oder Massanpassungen können vorkommen und bleiben jederzeit ausdrücklich vorbehalten.

Die in diesem Prospekt abgebildeten computergenerierten Visualisierungen geben ohne Anspruch auf Vollkommenheit einen Eindruck der geplanten Überbauung wieder.

IM PAUSCHALPREIS INBEGRIFFEN SIND:

- > Anschlussgebühren für Kanalisation, Wasser, Elektrisch und Kabel-TV (GGA nur Leerrohr)
- > Baubewilligungsgebühren
- > Sämtliche Ausbau- und Installationsarbeiten in dem im Baubeschrieb festgehaltenen Umfang inklusive Teuerung und Abgaben.
- > Kosten der Versicherung bis zur Fertigstellung.
- > siehe Baubeschrieb

IM PAUSCHALPREIS NICHT INBEGRIFFEN UND VON DER KÄUFERSCHAFT SEPARAT ZU BEZAHLEN SIND:

- > Kosten für zusätzliche Leistungen oder Änderungswünsche, die von der Standardausführung abweichen, und welche weder im Ausführungsbeschrieb noch in den Vertragsunterlagen enthalten sind (Sonderwünsche)
- > Kosten für die Schuldbrieferrichtung

- > Notariats- und Grundbuchgebühren werden hälftig geteilt
- > Handänderungssteuern werden hälftig geteilt (der Käufer wird von den Handänderungssteuern bei selbstgenutztem Wohneigentum befreit)

VERKAUF

Falkenstein AG

Bodenacherstrasse 18

4414 Füllinsdorf

Tel. 079 548 45 28

jbrand@falkenstein-immobilien.ch

BAUHERR

Falkenstein AG

Bodenacherstrasse 18

4414 Füllinsdorf

Tiergarten

L I E S T A L

ARCHITEKTUR

aziri architekten gmbh

Lehmenweg 37

4143 Dornach