

DER ARCHITEKT: \_\_\_\_\_

DIE BAUHERRSCHAFT: \_\_\_\_\_

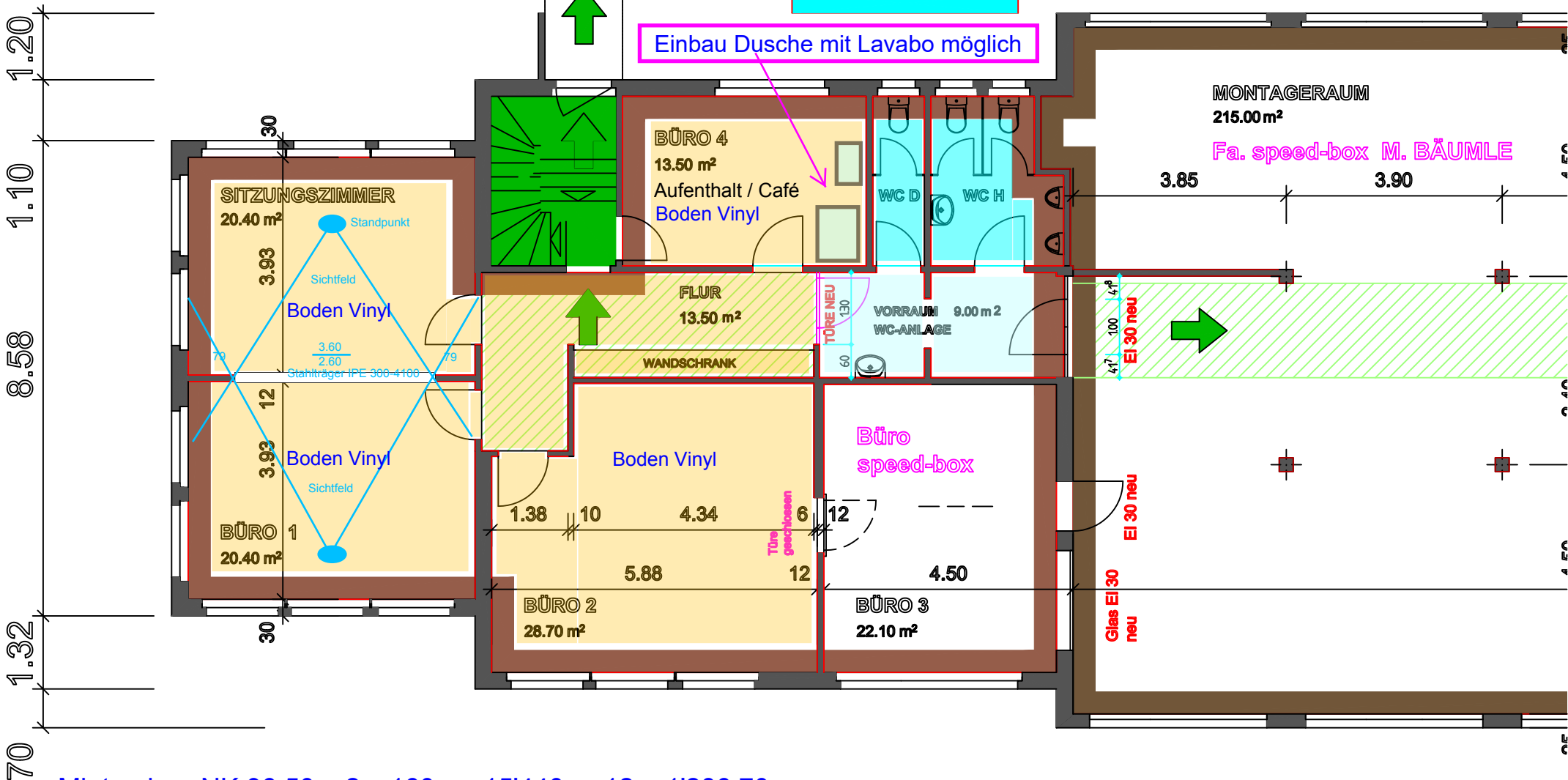
<b>Bauherrschaft</b>	Lumipart Anlagen AG, Baslerstrasse 30, 4600 Olten	DAT.	30.08.2020
		PL. GR.	0.42/0.30
<b>Objekt</b>	Gewerbe-&Bürogebäude, Tägerhardstr. 90, 5430 Wettingen	GEZ.	STU
		PL. NR.	
<b>001 Situation</b>	<b>1 - 500</b>	REV.	25.04.2024
<b>architectur design</b>	Beat Studer Im Kleinholz 32 4600 Olten Tel. 062/212 26 00 - Mob. 076/393 31 93 - architecturdesign.ch		

# ERDGESCHOSS 1 : 100

## Büroräume 96.50 m<sup>2</sup>

Miete Fr. 160.00/m<sup>2</sup>/Jahr + Akonto HK/NK Fr. 30/m<sup>2</sup>/Jahr

Montageraum NF 215.00 m<sup>2</sup>



1.20  
1.10  
8.58  
1.32  
70

Miete ohne NK 96.50 m<sup>2</sup> x 160.- = 15'440.- : 12 = 1'286.70

Miete inkl. NF 96.50 m<sup>2</sup> x 190.- = 18'335.- : 12 = 1'527.90

44

4.70

5.60

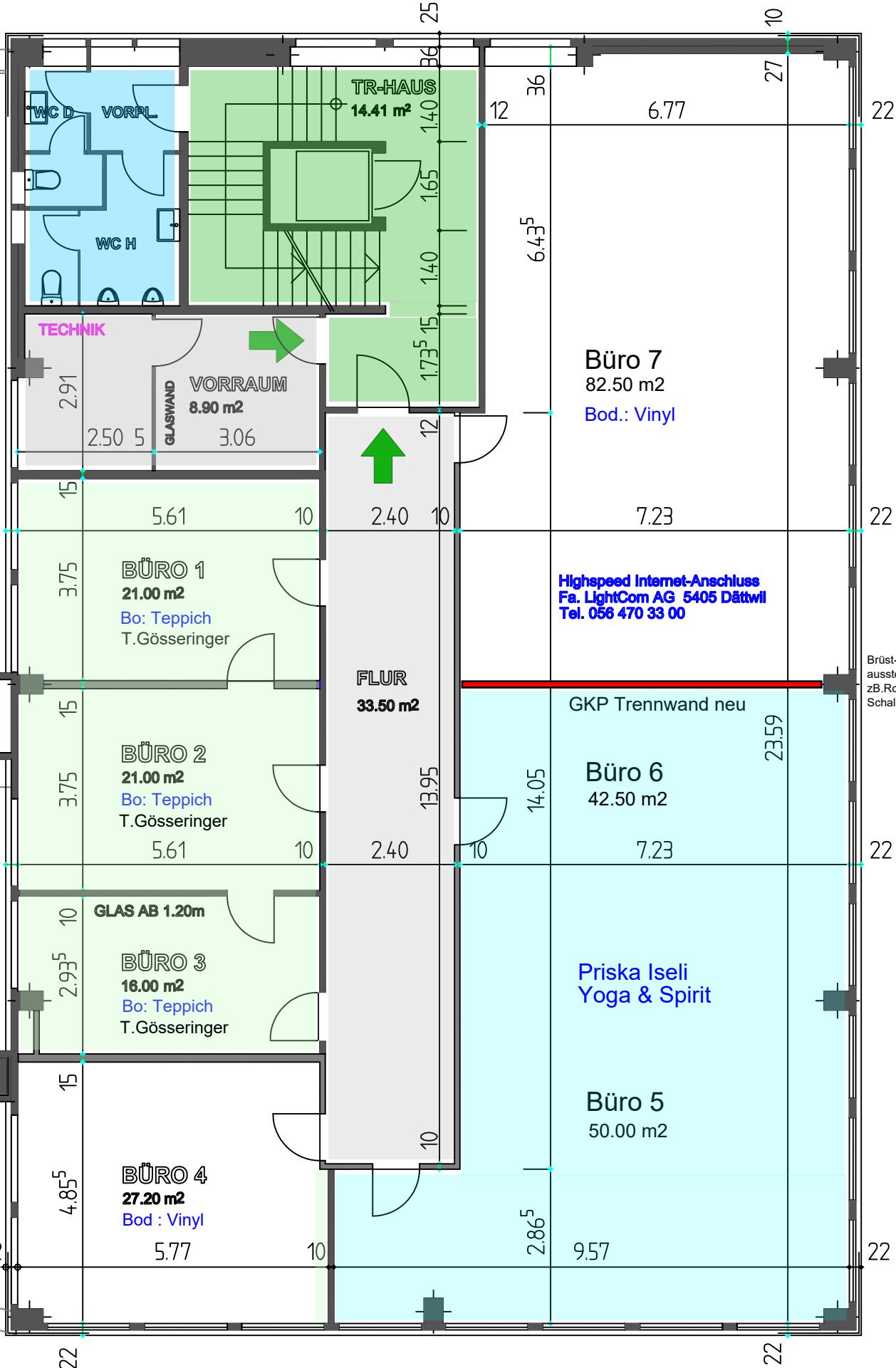
4.70

44

WC-ANLAGE

13.00 m<sup>2</sup>

# 2. Obergeschoss 1 : 100



TECHNIK  
ABWART  
7.00 m<sup>2</sup>

TECHNIK

WC D VORPL

WC H

TR-HAUS  
14.41 m<sup>2</sup>

VORRAUM  
8.90 m<sup>2</sup>

GLASWAND

2.50

3.06

BÜRO 1  
21.00 m<sup>2</sup>  
Bo: Teppich  
T.Gösseringer

BÜRO 2  
21.00 m<sup>2</sup>  
Bo: Teppich  
T.Gösseringer

GLAS AB 1.20m

BÜRO 3  
16.00 m<sup>2</sup>  
Bo: Teppich  
T.Gösseringer

BÜRO 4  
27.20 m<sup>2</sup>  
Bod : Vinyl

FLUR  
33.50 m<sup>2</sup>

Büro 7  
82.50 m<sup>2</sup>  
Bod.: Vinyl

Highspeed Internet-Anschluss  
Fa. LightCom AG 5405 Dättwil  
Tel. 056 470 33 00

GKP Trennwand neu

Büro 6  
42.50 m<sup>2</sup>

Priska Iseli  
Yoga & Spirit

Büro 5  
50.00 m<sup>2</sup>

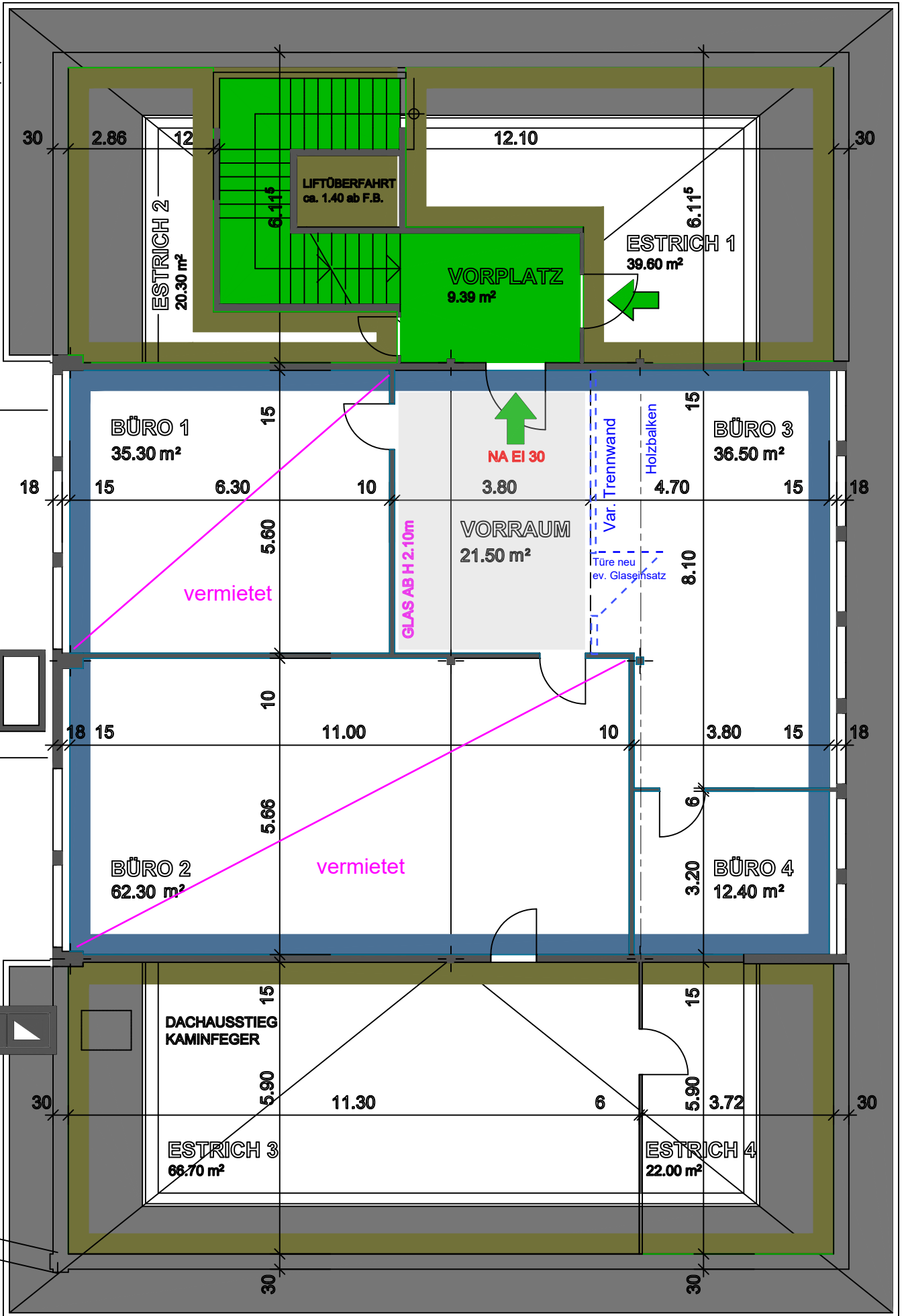
3 x 1.96

3 x 1.96

3 x 1.96

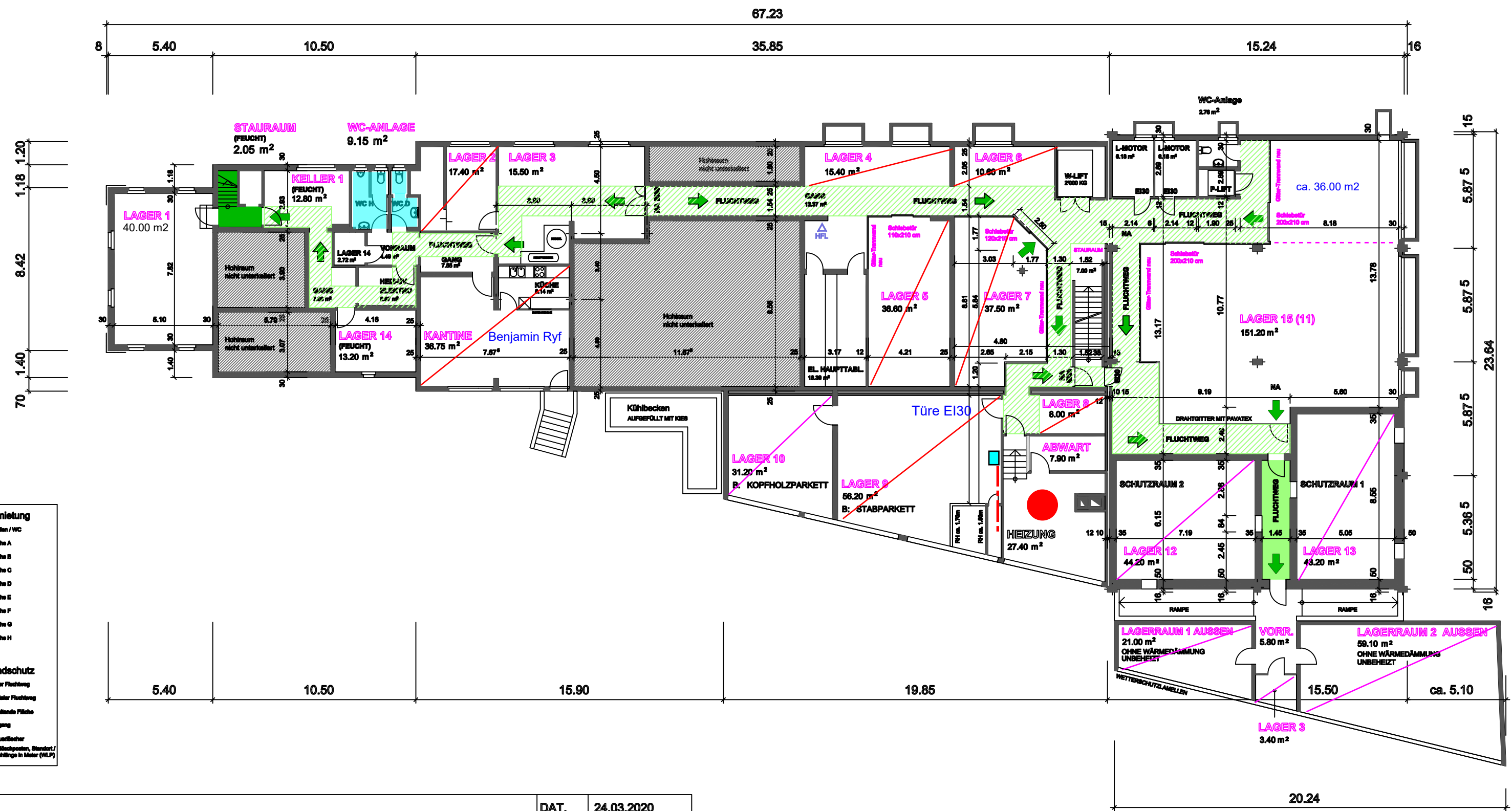
3 x 1.96

Brüst kanal  
ausstopfen  
zB. Rockwool  
Schalldämmung



Büro / Atelier DG NF 168.00 m<sup>2</sup>

Estrich 1-4 NF 148.60 m<sup>2</sup>



- Legende Vermietung**
- Nasszellen / WC
  - Mietfläche A
  - Mietfläche B
  - Mietfläche C
  - Mietfläche D
  - Mietfläche E
  - Mietfläche F
  - Mietfläche G
  - Mietfläche H
- Legende Brandschutz**
- vollst. Fluchtweg
  - teilw. Fluchtweg
  - abzuschliessende Fläche
  - Notausgang
  - Handfeuerlöcher
  - Wasserhochdruck, Standort / Schlauchlänge in Meter (WLP)

Bauherrschaft : Lumipart Anlagen AG, Baslerstrasse 30, 4600 Olten		DAT.	24.03.2020
Objekt : Gewerbe- & Bürogebäude, Tägerhardstr. 90, 5430 Wettingen		PL. GR.	0.30/0.42
		GEZ.	STU
Untergeschoss	1 - 200 mit Brandschutz-Konzept	PL. NR.	2012 - 320
architectur design	Beat Studer Im Kleinholz 32 4600 Olten Tel. 062/212 26 00 - Mob. 076/393 31 93 - architecturdesign.ch	REV.	25.04.2024