

Grundriss

Einfamilienhaus mit Einliegerwohnung

Zielweg 2, 9230 Flawil, SG, Schweiz

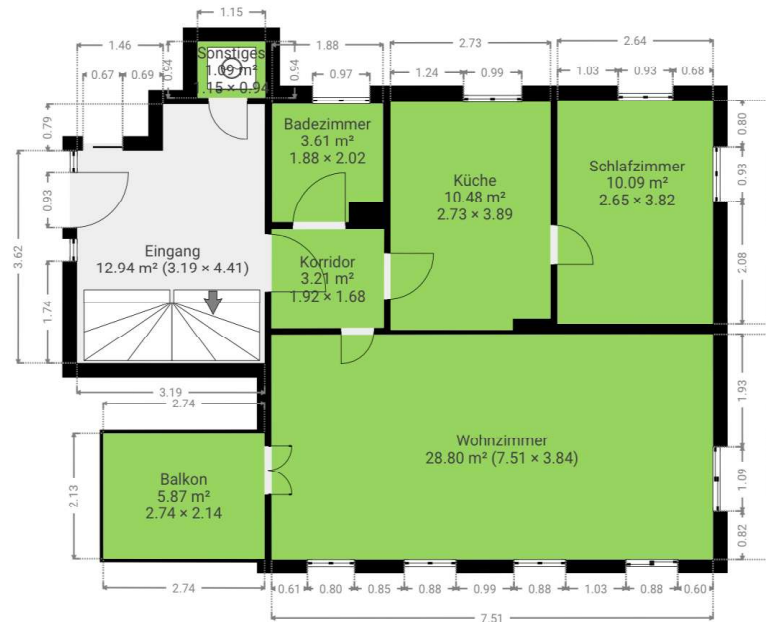
Gesamtgeschossfläche: 290.94 m² / Etage: 4 / Räume: 29



info@finanz-immo.ch · 004176245 87 80

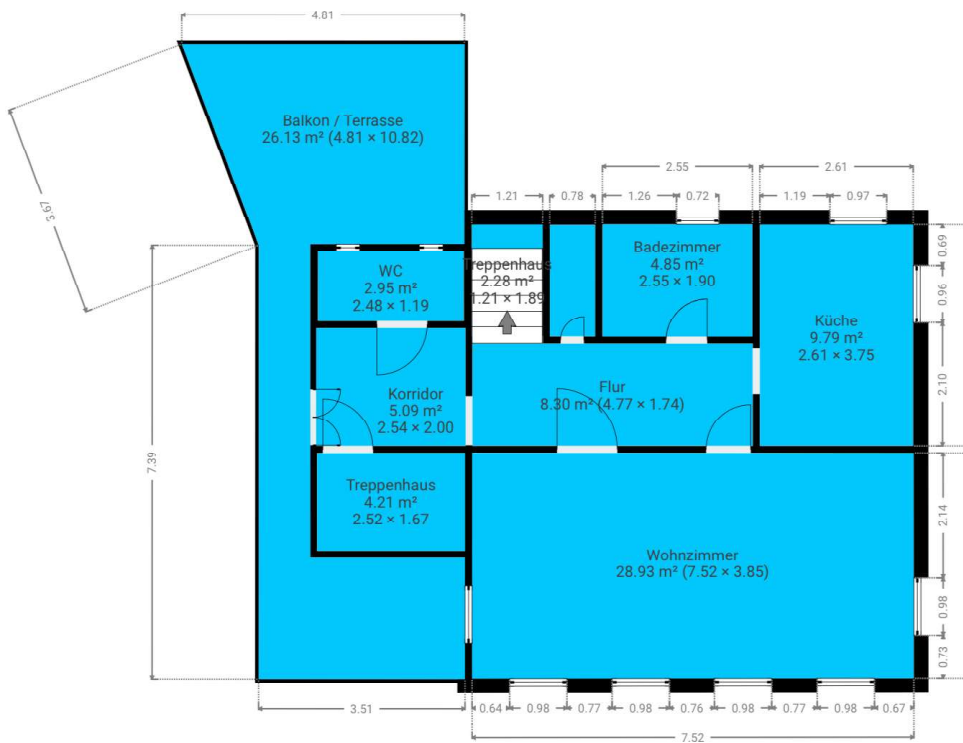
▼ Erdgeschoss

Geschossfläche: 76.03 m² / Räume: 7



▼ 1. Stock

Geschossfläche: 93.94 m² / Räume: 9



DIESER GRUNDRISS WURDE OHNE JEDGLICHE GARANTIE DELIEFERT. SENSOPIA GEWAHRT KEINE GARANTIE, EINSCHLIESSLICH, OHNE SICH JEDOCH DARAUF ZU BESCHRAENKEN, GARANTIEEN, DIE DIE QUALITAET UND DIE PREZISION DER ABMESSUNGEN BETREFFEN.

0 1 2 3m

Page 1/2

Einfamilienhaus mit Einliegerwohnung

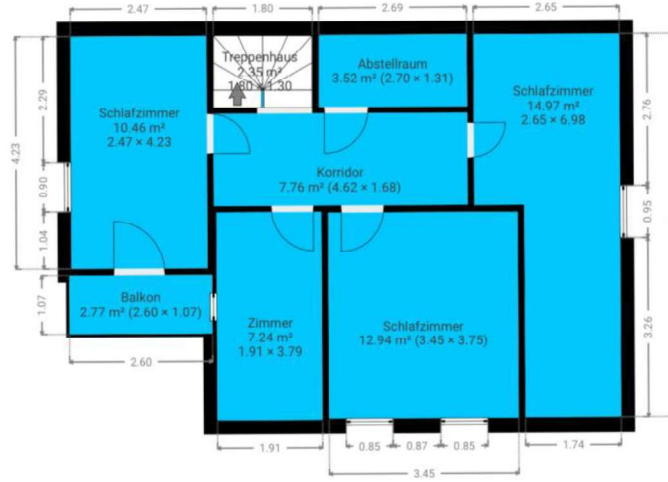
Zielweg 2, 9230 Flawil, SG, Schweiz
 Gesamte Geschossfläche: 290.94 m² / Etagen: 4 / Räume: 29



info@finanz-immo.ch · 004176245 87 80

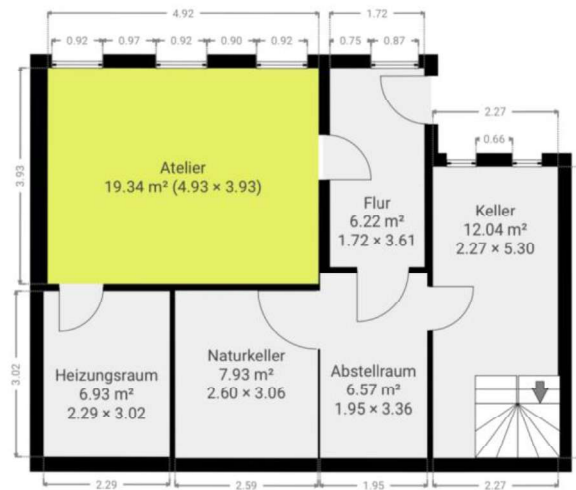
▼ 2. Stock

Geschossfläche: 61.97 m² / Räume: 7



▼ 1. Untergeschoss

Geschossfläche: 59.00 m² / Räume: 6



DIESER GRUNDRISS WURDE OHNE JEDGLICHE GARANTIE DELIEFERT. SENSOPIA GEWAHRT KEINE GARANTIE, EINSCHLIESSLICH, OHNE SICH JEDOCH DARAUF ZU BESCHRAENKEN, GARANTIE, DIE DIE QUALITAET UND DIE PREZISION DER ABMESSUNGEN BETREFFEN.



Page 2/2