

# QUALITUM

IMMOBILIEN



EINFAMILIENHAUS AN TRAUMLAGE

BRUDERHOLZSTRASSE 78, 4153 REINACH



## WILLKOMMEN IN IHREM TRAUMHAUS

---

DIESES STILVOLLE EINFAMILIENHAUS AN DER BEGEHRTEN BRUDERHOLZSTRASSE 78 IN REINACH ÜBERZEUGT DURCH SEINE EINZIGARTIGE LAGE DIREKT AM WALDRAND UND EINEM HÖCHSTMASS AN RUHE UND PRIVATSPHÄRE. EINGEBETTET IN EINE NATURNAHE UMGEBUNG GENIESSEN SIE HIER EINE WUNDERSCHÖNE AUSSICHT UND EIN HARMONISCHES WOHNGEFÜHL FERNAB VOM ALLTAGSSTRESS.

DIE LIEGENSCHAFT PRÄSENTIERT SICH MIT EINEM DURCHDACHTEN RAUMKONZEPT UND EINEM EINLADENDEN WOHNAMBIENTE. GROSSZÜGIGE FENSTERFLÄCHEN SORGEN FÜR VIEL LICHT UND ERÖFFNEN EINEN SCHÖNEN BLICK INS GRÜNE. DER GEPFLEGTE AUSSENBEREICH RUNDET DAS GESAMTBILD STIMMIG AB UND BIETET ZUSÄTZLICHEN RAUM ZUR ERHOLUNG.

EIN ZUHAUSE FÜR ALLE, DIE WERT AUF LAGE, RUHE UND LEBENSQUALITÄT LEGEN.

## ANGABEN ZUM OBJEKT

---

ANZAHL ZIMMER	4.5 ZIMMER
ANZAHL ETAGEN	2 ETAGEN
WOHNFLÄCHE	130.31 QM
GRUNDSTÜCKFLÄCHE	641 QM
NUTZFLÄCHE	158.36 QM
KUBATUR	769 M3
BAUJAHR	1961
BAUZONE	WOHNZONE W2A
<b>VERKAUFSPREIS</b>	<b>CHF AB 1.800.000.-- (BIETERVERFAHREN AB 21.05.2026)</b>
VERFÜGBAR AB	NACH VEREINBARUNG
GARAGE	DOPPELGARAGE MIT WASSER UND STROMANSCHLUSS
PARKPLÄTZE	AUF DEM GRUNDSTÜCK BEFINDEN SICH EINE GARAGE MIT PLATZ FÜR ZWEI FAHRZEUGE SOWIE EIN VORPLATZ, AUF DEM EBENFALLS ZWEI BIS DREI FAHRZEUGE PARKIERT WERDEN KÖNNEN

## WEITERE ANGABEN ZUM OBJEKT

---

GRUNDBUCHDATEN	GRUNDSTÜCK NR. 2916
IM BAURECHT	NEIN
BAUZUSTAND	GUT
HEIZUNG	ELEKTROSPEICHERHEIZUNG
FENSTER	HOLZ-/METALLFENSTER MIT ISOLIERVERGLASUNG
GARTEN	SCHÖN GROSSER GARTEN AM WALDRAND MIT GROSSEM SITZPLATZ UND SCHOPF
KELLER	28.05 QM IM SG
WASCHEN	WASCHMASCHINE / TUMBLER

## KONSTRUKTION

BEI DIESEM HAUS HANDELT ES SICH UM EINE MASSIVBAUWEISE MIT BETONWÄNDEN UND BETONDECKEN. DIE FASSADE IST MIT ABRIEB VERSEHEN. DAS SATTELDACH IST MIT ETERNIT EINGEDECKT UND DURCH KUPFERSPENGLERARBEITEN ERGÄNZT.

## FENSTER/STOREN

HOLZ-/METALLFENSTER MIT ISOLIERVERGLASUNG SOWIE EINE EINGANGSTÜRE AUS HOLZ MIT GLASEINSATZ VERBAUT. ALUMINIUM-VERBUNDRAFFSTOREN SORGEN FÜR ZEITGEMÄSSEN SONNENSCHUTZ.



## WÄNDE / DECKEN / BÖDEN

DIE WÄNDE SIND GESTRICHEN, DIE DECKEN ÜBERWIEGEND IN WEISSPUTZ AUSGEFÜHRT. ALS BODENBELÄGE WURDE PARKETT VERWENDET, ERGÄNZT DURCH KERAMIKPLATTEN IN DEN NASSZELLEN SOWIE AUF DEN BETONTREPPEN.



## WINTERGARTEN

EIN BESONDERES HIGHLIGHT IST DER GROSSZÜGIGE WINTERGARTEN. DIE HOCHWERTIGE KONSTRUKTION AUS ALUMINIUM UND GLAS ERWEITERT IHREN WOHNRAUM HARMONISCH NACH DRAUSSEN UND FÄNGT DAS TAGESLICHT PERFEKT EIN. AUSGESTATTET MIT PFLEGELEICHTEN KERAMIKPLATTEN, BIETET DIESER RAUM ZU JEDER JAHRESZEIT EINEN GESCHÜTZTEN RÜCKZUGSORT MIT DIREKTEM BLICK INS GRÜNE – DER IDEALE PLATZ FÜR EINE GEMÜTLICHE LESECKE ODER ENTSPANNTE STUNDEN.



## WÄNDE / DECKEN / BÖDEN

DIE WÄNDE SIND GESTRICHEN, DIE DECKEN ÜBERWIEGEND IN WEISSPUTZ AUSGEFÜHRT. ALS BODENBELÄGE WURDE PARKETT VERWENDET, ERGÄNZT DURCH KERAMIKPLATTEN IN DEN NASSZELLEN SOWIE AUF DEN BETONTREPPEN.



## ELEKTROINSTALLATIONEN

ZEITGEMÄSSE ELEKTROINSTALLATIONEN MIT GLASFASERANSCHLUSS SOWIE ANSCHLÜSSEN FÜR DIVERSE HAUSHALTSGERÄTE. DIE LIEGENSCHAFT IST FUNKTIONAL ERSCHLOSSEN UND ENTSPRICHT DEM ÜBLICHEN AUSBAUSTANDARD.

## HAUSTECHNIK

DIE LIEGENSCHAFT IST MIT EINER ELEKTROSPEICHERHEIZUNG UND WÄRMEVERTEILUNG ÜBER RADIATOREN AUSGESTATTET. ZUR WEITEREN HAUSTECHNIK GEHÖREN EIN BOILER, EXPANSIONSGEFÄSS SOWIE DIVERSE HAUSHALTSGERÄTE. ERGÄNZT WIRD DAS ANGEBOT DURCH EINEN SPECKSTEINOFEN IM ERDGESCHOSS UND EINE SAUNA.

## KÜCHE

DIE KÜCHE IST FUNKTIONAL AUSGESTATTET UND VERFÜGT ÜBER MODERNE V-ZUG GERÄTE, DARUNTER INDUKTIONSKOCHFELD, BACKOFEN, COMBISTEAMER SOWIE GESCHIRRRSPÜLER. SIE BIETET EINE PRAKTISCHE UND ZEITGEMÄSSE ARBEITSUMGEBUNG.

## AUSBAU

DER INNENAUSBAU PRÄSENTIERT SICH FUNKTIONAL UND GEPFLEGT. ES WURDEN PARKETTBÖDEN IN DEN WOHNBEREICHEN SOWIE KERAMIKPLATTEN IN NASSZELLEN UND AUF DEN TREPPEN VERWENDET. DIE WÄNDE SIND GESTRICHEN, DIE DECKEN ÜBERWIEGEND IN WEISSPUTZ AUSGEFÜHRT. EINBAUSCHRÄNKE SOWIE EIN GLASFASERANSCHLUSS RUNDEN DAS ANGEBOT AB.

## SANITÄRE ANLAGEN & WELLNESS

DIE LIEGENSCHAFT BIETET EINE KOMFORTABLE SANITÄRE AUSSTATTUNG, DIE SICH AUF BEIDE ETAGEN VERTEILT. INSGESAMT STEHEN IHNEN IM HAUS MEHRERE GEPFLEGTE NASSZELLEN MIT ZEITLOSEN KERAMIKPLATTEN SOWIE EINE WASCHKÜCHE MIT V-ZUG-GERÄTEN ZUR VERFÜGUNG. ALS BESONDERES HIGHLIGHT ERWARTET SIE IM SOCKELGESCHOSS EINE EIGENE WOHLFÜHLOASE: DER EHEMALIGE LUFTSCHUTZRAUM WURDE HOCHWERTIG ZU EINER PRIVATEN SAUNA UMGEBAUT, DIE ZUM ENTSPANNEN UND VERWEILEN EINLÄDT.

## GARTEN MIT GARTENHAUS

DER ÄUSSERST GEPFLEGTE UND SEHR GROSSZÜGIGE GARTEN IST EIN ABSOLUTES PARADIES FÜR NATURLIEBHABER. NEBEN EINER SCHÖNEN RASENFLÄCHE UND EINEM EINGEWACHSENEN BAUM- UND STRAUCHBESTAND, FÜGT SICH EIN LIEBEVOLL ANGELEGTER WEIHER HARMONISCH IN DAS GESAMTBILD EIN. DURCH DIE HANGLAGE IST DIE GRÜNE OASE VON AUSSEN NICHT EINSEHBAR UND BIETET IHNEN EINE WUNDERBARE PRIVATSPHÄRE. EIN TOLLES EXTRA IM NÖRDLICHEN TEIL DES GRUNDSTÜCKS IST EIN SEPARATES KLEINES NEBENGEBÄUDE, DAS SICH IDEAL ALS EIGENE WERKSTATT ODER FÜR HOBBYS NUTZEN LÄSST.



## FOTOS VOM HAUS



## FOTOS VOM HAUS



## FOTOS VOM HAUS



# BAUBESCHRIEB

---

## A. KONSTRUKTION

### UNTERGESCHOSS

- MASSIVBAUWEISE
- KELLERWÄNDE IN BETON
- BETONDECKEN
- GARAGENBEREICH VORHANDEN
- WASSER- UND STROMANSCHLUSS IN DER GARAGE

### KANALISATION LEITUNGEN

- ANSCHLUSS AN DAS ÖFFENTLICHE  
KANALISATIONSNETZ
- ÜBLICHE ABWASSERLEITUNGEN VORHANDEN
- ERSCHLIESSUNG FÜR WASSER- UND  
ABWASSERANSCHLÜSSE GEGEBEN
- FUNKTIONALE LEITUNGSFÜHRUNG ENTSPRECHEND  
BAUJAHR

### AUSSENWÄNDE

- MASSIVE AUSFÜHRUNG MIT BETON
- VERPUTZTE FASSADENFLÄCHEN MIT  
ABRIEB.

### INNENWÄNDE

- MASSIVBAUWEISE (BETON/MAUERWERK)
- TEILWEISE TRAGENDE WÄNDE IN BETON
- OBERFLÄCHEN GESTRICHEN
- FUNKTIONALER AUSBAUSTANDARD

### TREPPENANLAGEN

- BETONTREPPEN
- MIT KERAMIKPLATTEN BELEGT
- FUNKTIONALE UND ROBUSTE AUSFÜHRUNG
- HANDLÄUFE VORHANDEN

### BODEN UND DECKENBAU UNTERGESCHOSS

- BÖDEN ÜBERWIEGEND IN BETON AUSGEFÜHRT
- TEILWEISE MIT EINFACHEN BODENBELÄGEN  
VERSEHEN
- DECKEN IN BETON
- ZWECKMÄSSIGER, ROBUSTER AUSBAU FÜR  
NEBENRÄUME

### ERDGESCHOSS

- DECKE STAHLBETON
- DÄMMUNG MIT FUSSBODENHEIZUNG
- UNTERLAGSBODEN, SCHWIMMEND
- BODENBELAG GEMÄSS RAUMPROGRAMM

## **BAUBESCHRIEB**

---

### **A. KONSTRUKTION**

#### OBERGESCHOSS

- BÖDEN MIT PARKETTBELÄGEN
- NASSZELLEN MIT KERAMIKPLATTEN
- DECKEN IN WEISSPUTZ AUSGEFÜHRT
- GEPFLEGTER, WOHLLICHER AUSBAUSTANDARD

#### DACH

#### AUFBAU

- SATTELDACHKONSTRUKTION
- EINDECKUNG MIT ETERNIT
- SPENGLERARBEITEN IN KUPFER
- WÄRMEDÄMMUNG VORHANDEN
- DACHKONSTRUKTION IN HOLZ

#### SPENGLERARBEITEN

- AUSFÜHRUNG IN KUPFER
- DACHRINNEN UND FALLROHRE VORHANDEN
- ANSCHLÜSSE UND EINFASSUNGEN FACHGERECHT AUSGEFÜHRT
- FUNKTIONALE ABLEITUNG VON REGENWASSER

#### METALLBAUARBEITEN

#### BRIEFKASTEN

- NACH POST- NORM

#### ÄUSSERE FENSTERBÄNKE GELÄNDER

- FENSTERBÄNKE SIND GEMAUERT
- GELÄNDER IN METALL
- ROBUSTE UND WITTERUNGSBESTÄNDIGE AUSFÜHRUNG
- DEM ÜBLICHEN STANDARD ENTSPRECHEND

## **BAUBESCHRIEB**

---

### **B. HAUSTECHNIK**

#### ELEKTISCHE INSTALLATIONEN

##### IM AUSSENZÄHLERKASTEN

- AUSSENZÄHLERKASTEN VORHANDEN
- ANSCHLUSS AN DAS ÖFFENTLICHE STROMNETZ
- ZÄHLER- UND SICHERUNGSELEMENTE INTEGRIERT
- FUNKTIONALE AUSFÜHRUNG ENTSPRECHEND STANDARD/BAUJAHR

##### IM UNTERGESCHOSS

- ELEKTROVERTEILUNG IM UNTERGESCHOSS VORHANDEN
- SICHERUNGSKASTEN MIT ZÄHLER- UND VERTEILERANLAGE
- ANSCHLÜSSE FÜR TECHNIK- UND NEBENRÄUME
- FUNKTIONALE AUSFÜHRUNG ENTSPRECHEND BAUJAHR

#### HEIZUNG

##### SYSTEM

- ELEKTROSPEICHERHEIZUNG
- WÄRMEVERTEILUNG ÜBER RADIATOREN
- ZUSÄTZLICHER SPECKSTEINOFEN IM WOHNBEREICH
- FUNKTIONALES SYSTEM ENTSPRECHEND BAUJAHR

#### SANITÄRE INSTALLATIONEN

##### LEITUNGEN

- WASSER- UND ABWASSERLEITUNGEN VORHANDEN
- ANSCHLUSS AN ÖFFENTLICHE VERSORGUNG
- VERTEILUNG INNERHALB DER LIEGENSCHAFT GEGEBEN

##### IM UNTERGESCHOSS

- WASSER- UND ABWASSERLEITUNGEN IM UNTERGESCHOSS VORHANDEN
- ANSCHLÜSSE FÜR WASCHRAUM UND TECHNIKRÄUME
- ERSCHLIESSUNG INNERHALB DER LIEGENSCHAFT GEGEBEN

#### LÜFTUNG

- NATÜRLICHE LÜFTUNG ÜBER FENSTER
- ZUSÄTZLICHE ENTLÜFTUNG IN NASSZELLEN
- FUNKTIONALE AUSFÜHRUNG ENTSPRECHEND STANDARD/BAUJAHR

## **BAUBESCHRIEB**

---

### **C. RAUMPROGRAMM**

TECHNIK / WASCHEN / KELLER

#### AUSFÜHRUNG / MATERIAL

BODENBELÄGE

- ÜBERWIEGEND BETONBÖDEN
- TEILWEISE MIT EINFACHEN, PFLEGELEICHTEN BELÄGEN

WÄNDE

- BETON BZW. MAUERWERK
- TEILWEISE GESTRICHEN
- FUNKTIONALE, ZWECKMÄSSIGE AUSFÜHRUNG

#### AUSBAU

TÜREN

- INNENTÜREN IN HOLZ
- TEILWEISE MIT GLASEINSÄTZEN
- ZARGEN IN HOLZ
- FUNKTIONALE AUSFÜHRUNG ENTSPRECHEND STANDARD/BAUJAHR

#### INSTALLATIONEN

ELEKTRO

- ELEKTROANSCHLÜSSE IN TECHNIK-, WASCH- UND KELLERRÄUMEN VORHANDEN
- ANSCHLÜSSE FÜR WASCHMASCHINE UND TUMBLER
- BELEUCHTUNG IN NEBENRÄUMEN INSTALLIERT
- FUNKTIONALE AUSFÜHRUNG ENTSPRECHEND BAUJAHR

SANITÄR

- WASSERANSCHLÜSSE IM WASCHRAUM VORHANDEN
- ANSCHLÜSSE FÜR WASCHMASCHINE UND TUMBLER
- ABLAUF/ABWASSERANSCHLÜSSE VORHANDEN
- FUNKTIONALE INSTALLATION ENTSPRECHEND BAUJAHR

LÜFTUNG

- NATÜRLICHE LÜFTUNG ÜBER FENSTER (TEILWEISE)
- ZUSÄTZLICHE ENTLÜFTUNG IN WASCH- UND TECHNIKRÄUMEN
- ZWECKMÄSSIGE BELÜFTUNG ZUR FEUCHTIGKEITSABFÜHRUNG
- FUNKTIONALE AUSFÜHRUNG ENTSPRECHEND BAUJAHR

## **BAUBESCHRIEB**

### **C. RAUMPROGRAMM**

VORPLATZ / TREPPE

SOCKELGESCHOSS  
NUTZFLÄCHE 74.56 QM  
WOHNFLÄCHE 46.51 QM

### AUSFÜHRUNG / MATERIAL

BODENBELAG

- BETON BZW. MIT KERAMIKPLATTEN BELEGT

WÄNDE

- BETON BZW. MAUERWERK
- TEILWEISE VERPUTZT ODER GESTRICHEN

DECKE

- BETONDECKE
- SICHTBETON ODER GESTRICHEN

TREPPE

- TREPPE IN BETON
- TEILWEISE MIT KERAMIKPLATTEN BELEGT
- ROBUSTE, RUTSCHFESTE AUSFÜHRUNG
- HANDLAUF VORHANDEN

### INSTALLATIONEN

ELEKTRO

- BELEUCHTUNG IM TREPPENBEREICH VORHANDEN
- SCHALTER UND STECKDOSEN INSTALLIERT
- FUNKTIONALE AUSFÜHRUNG ENTSPRECHEND

HEIZUNG

- BAUJAHR
- KEINE DIREKTE BEHEIZUNG
- INDIREKTE TEMPERIERUNG ÜBER ANGRENZENDE RÄUME MÖGLICH

### **EINGANG**

SOCKELGESCHOSS

### AUSFÜHRUNG / MATERIAL

BODENBELAG

- BETONBODEN BZW. MIT KERAMIKPLATTEN BELEGT

WÄNDE

- BETON BZW. MAUERWERK
- TEILWEISE VERPUTZT ODER GESTRICHEN
- ROBUSTE, WITTERUNGSBESTÄNDIGE AUSFÜHRUNG

DECKE

- BETONDECKE, TEILWEISE SICHTBAR ODER GESTRICHEN

### AUSBAU

ELEKTRO

- AUSSENBELEUCHTUNG IM EINGANGSBEREICH VORHANDEN
- SCHALTER/STECKDOSEN INSTALLIERT

## BAUBESCHRIEB

### WOHNEN

ERDGESCHOSS  
WOHNFLÄCHE 83.80 QM

#### MASSE

WOHNZIMMER

- 37.85 QM

#### AUSFÜHRUNG / MATERIAL

BODENBELAG

- PARKETTBODEN
- GEPFLEGTE, WOHNLICHE AUSFÜHRUNG

WÄNDE

- VERPUTZT, WEISS GESTRICHEN

DECKE

- VERPUTZT UND WEISS GESTRICHEN

#### AUSBAU

FENSTER / STOREN

- WOHNEN ERDGESCHOSS – FENSTER / STOREN
- HOLZ-/METALLFENSTER MIT ISOLIERVERGLASUNG
- GUTE BELICHTUNG DURCH GROSSE FENSTERFLÄCHEN
- VERBUNDRAFFSTOREN AUS ALUMINIUM
- FUNKTIONALE UND ZEITGEMÄSSE AUSFÜHRUNG

#### INSTALLATIONEN

ELEKTRO

- LICHT- UND STECKDOSENANSCHLÜSSE VORHANDEN
- SCHALTER IN ALLEN WOHNBEREICHEN INSTALLIERT
- ANSCHLÜSSE FÜR TV/INTERNET (GLASFASER)
- FUNKTIONALE AUSFÜHRUNG ENTSPRECHEND BAUJAHR

HEIZUNG

- WÄRMEABGABE ÜBER RADIATOREN
- ELEKTROSPEICHERHEIZUNG ALS HAUPTSYSTEM
- ZUSÄTZLICHER SPECKSTEINOFEN IM WOHNBEREICH

LÜFTUNG

- NATÜRLICHE LÜFTUNG ÜBER FENSTER
- GUTE DURCHLÜFTUNG DANK FENSTERFRONT
- FUNKTIONALE AUSFÜHRUNG ENTSPRECHEND STANDARD/BAUJAHR

## BAUBESCHRIEB

---

### ESSEN / KOCHEN

ERDGESCHOSS  
WOHNFLÄCHE 83.80 QM

#### MASSE

BODENFLÄCHE KÜCHE • 8 QM

#### AUSFÜHRUNG / MATERIAL

BODENBELAG • KERAMIKPLATTEN  
• PFLEGELEICHTE UND ROBUSTE AUSFÜHRUNG

WÄNDE • VERPUTZT UND GESTRICHEN  
• TEILWEISE MIT PLATTENBELAG IM  
KÜCHENBEREICH

DECKE • PFLEGELEICHTE, FUNKTIONALE AUSFÜHRUNG  
• IN WEISSPUTZ

#### AUSBAU

EINBAUKÜCHE • EINBAUKÜCHE MIT FUNKTIONALEM GRUNDRISS  
• MODERNE V-ZUG GERÄTE (INDUKTION, BACKOFEN,  
COMBISTEAMER, GESCHIRRSPÜLER)  
• AUSREICHEND STAUARAUM UND ARBEITSFLÄCHEN  
• PFLEGELEICHTE MATERIALIEN  
• ZEITGEMÄSSER AUSBAUSTANDARD

FENSTER / STOREN • HOLZ-/METALLFENSTER MIT ISOLIERVERGLASUNG  
• GUTE NATÜRLICHE BELICHTUNG  
• VERBUNDRAFFSTOREN AUS ALUMINIUM

#### INSTALLATIONEN

ELEKTRO • ANSCHLÜSSE FÜR KÜCHENGERÄTE VORHANDEN  
• STECKDOSEN IM ARBEITSBEREICH  
• BELEUCHTUNG IM KOCH- UND ESSBEREICH  
INSTALLIERT  
• FUNKTIONALE AUSFÜHRUNG ENTSPRECHEND  
BAUJAHR

HEIZUNG • WÄRMEABGABE ÜBER RADIATOREN  
• ANGESCHLOSSEN AN ELEKTROSPEICHERHEIZUNG  
• GLEICHMÄSSIGE TEMPERIERUNG DES RAUMES

LÜFTUNG • NATÜRLICHE LÜFTUNG ÜBER FENSTER  
• DUNSTABZUG IN DER KÜCHE VORHANDEN

## **BAUBESCHRIEB**

### **BAD / WC**

ERDGESCHOSS & SOCKELGESCHOSS

NUTZFLÄCHE 158.36QM

TOTAL WOHNFLÄCHE 130.31QM

### MASSE

BODENFLÄCHE

- 3.92 QM & 4.87 QM

### AUSFÜHRUNG / MATERIAL

BODENBELAG

- TEILWEISE MIT KERAMIKPLATTEN BELEGT

WANDBELAG

- TEILWEISE MIT KERAMIKPLATTEN BELEGT
- ÜBRIGEFÄCHEN VERPUTZT UND GESTRICHEN

DECKE

- IN WEISSPUTZ

### AUSBAU

TÜRE

- INNENTÜRE IN HOLZ
- TEILWEISE GLASEINSATZ MÖGLICH
- FUNKTIONALE AUSFÜHRUNG  
ENTSPRECHEND/BAUJAHR

### INSTALLATIONEN

SANITÄR

- LAVABO MIT ARMATUR
- WC-ANLAGE VORHANDEN
- FUNKTIONALE, GEPFLEGTE AUSSTATTUNG
- ENTSPRICHT DEM ÜBLICHEN STANDARD/BAUJAHR

ELEKTRO

- BELEUCHTUNG VORHANDEN
- LICHTSCHALTER BEIM EINGANG
- STECKDOSE BEIM LAVABO

HEIZUNG

- BEHEIZUNG ÜBER RADIATOR
- ANGESCHLOSSEN AN ELEKTROSPEICHERHEIZUNG
- AUSREICHENDE TEMPERIERUNG DES RAUMES

LÜFTUNG

- NATÜRLICHE LÜFTUNG ÜBER FENSTER (FALLS VORHANDEN)
- ZUSÄTZLICHE MECHANISCHE ENTLÜFTUNG MÖGLICH
- FUNKTIONALE AUSFÜHRUNG ENTSPRECHEND STANDARD/BAUJAHR

## BAUBESCHRIEB

---

### ENTRÉE

ERDGESCHOSS  
WOHNFLÄCHE 83.80QM

### AUSFÜHRUNG / MATERIAL

BODENBELAG

- KERAMIKPLATTEN

WÄNDE

- VERPUTZT, WEISS GESTRICHEN

DECKE

- IN WEISSPUTZ

### AUSBAU

EINGANGSTÜRE

- 1 EINGANGSTÜRE IN HOLZ VERGLAST MIT GLASEINSATZ

GARDEROBE

- EINBAUSCHRANK VORHANDEN

### INSTALLATIONEN

ELEKTRO

- BELEUCHTUNG IM EINGANGSBEREICH VORHANDEN
- LICHTSCHALTER BEIM EINGANG
- STECKDOSEN VORHANDEN

HEIZUNG

- BEHEIZUNG ÜBER RADIATOR
- ANGESCHLOSSENE ELEKTROSPEICHERHEIZUNG
- ANGENEHME TEMPERIERUNG DES EINGANGSBEREICH

## BAUBESCHRIEB

### ZIMMER ALLGEMEIN

ERDGESCHOSS & SOCKELGESCHOSS

NUTZFLÄCHE 130.31QM

TOTAL WOHNFLÄCHE 130.31QM

#### MASSE

BODENFLÄCHE

- 14.14 QM, 17,60 QM, 18,00 QM

#### AUSFÜHRUNG / MATERIAL

BODENBELAG

- IN PARKETT

WÄNDE

- VERPUTZT, WEISS GESTRICHEN

DECKE

- IN WEISSPUTZ

#### AUSBAU

TÜRE

- INNENTÜRE IN HOLZ
- TEWILWEISE MIT GLASEINSATZ MÖGLICH
- ZARGEN IN HOLZ

FENSTER / STOREN

- HOLZ-/METALLFENSTER
- ISOLIERVERGLASUNG
- GUTE NATÜRLICHE BELICHTUNG
- ZEITGEMÄSSE, FUNKTIONALE AUSFÜHRUNG

#### INSTALLATIONEN

ELEKTRO

- STECKDOSEN UND LICHTANSCHLÜSSE VORHANDEN
- LICHTSCHALTER BEI DEN EINGÄNGEN
- ANSCHLÜSSE FÜR TV/INTERNET (GLASFASER)
- FUNKTIONALE AUSFÜHRUNG ENTSPRECHEND BAUJAHR

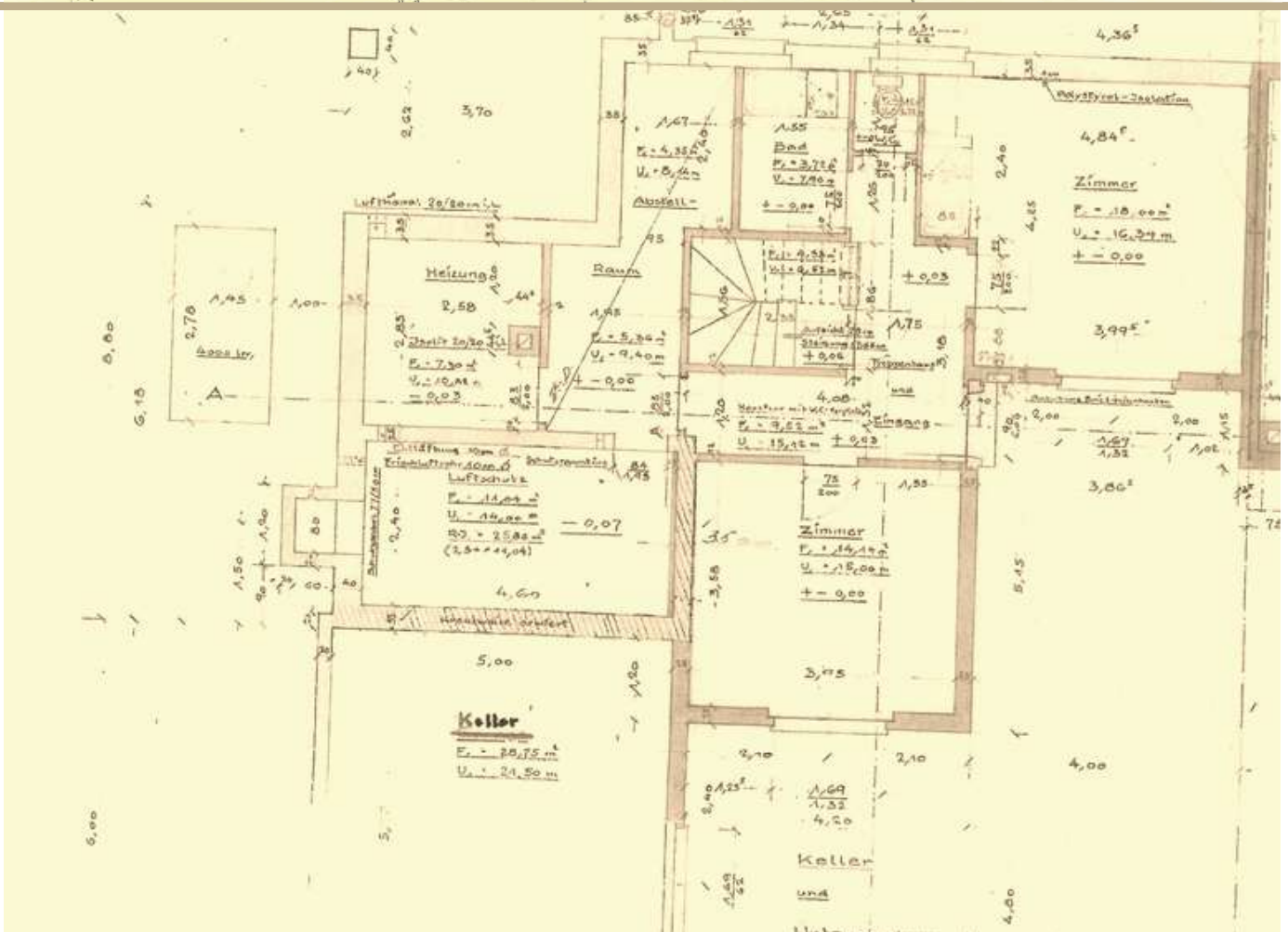
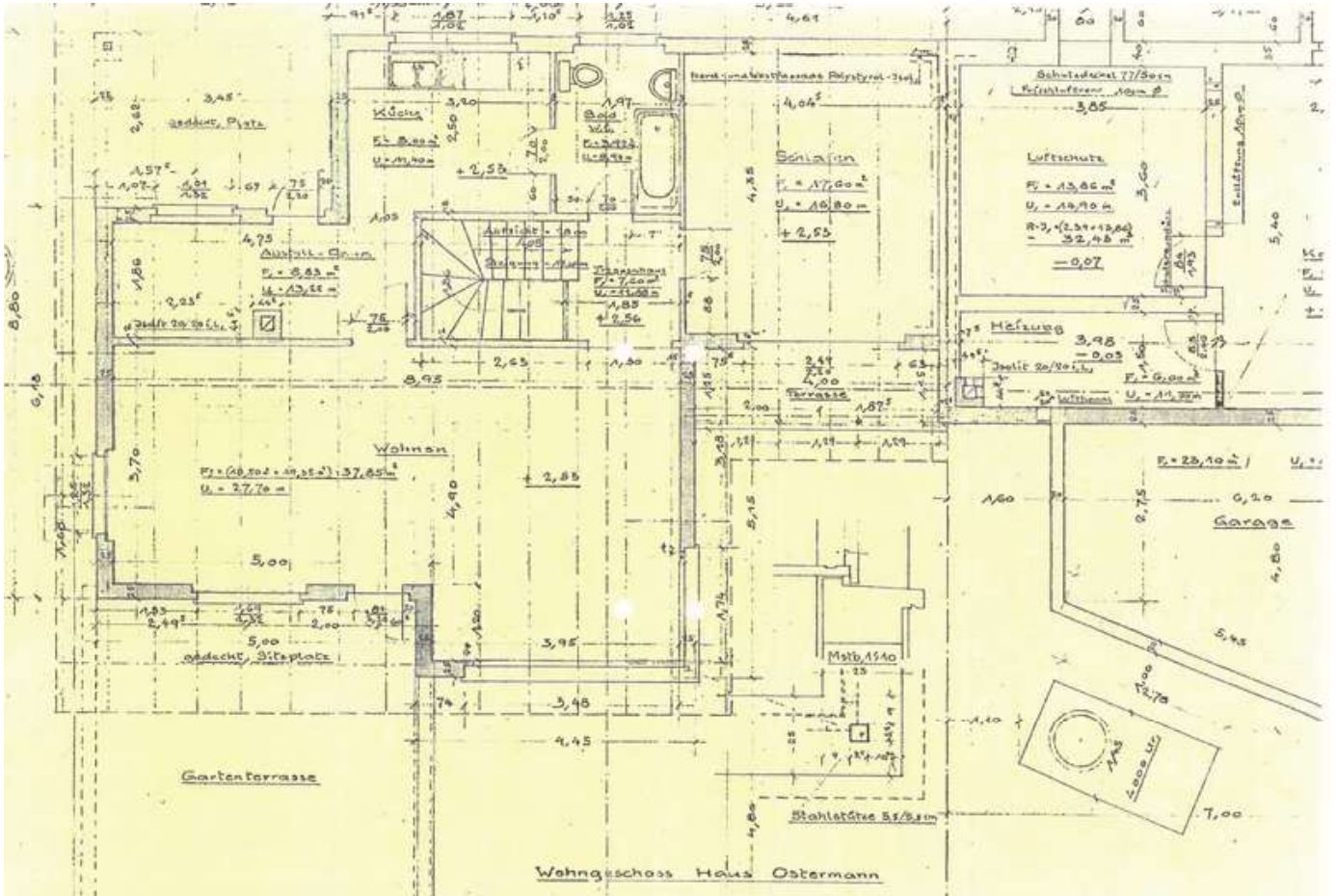
HEIZUNG

- BEHEIZUNGEN ÜBER RADIATOREN

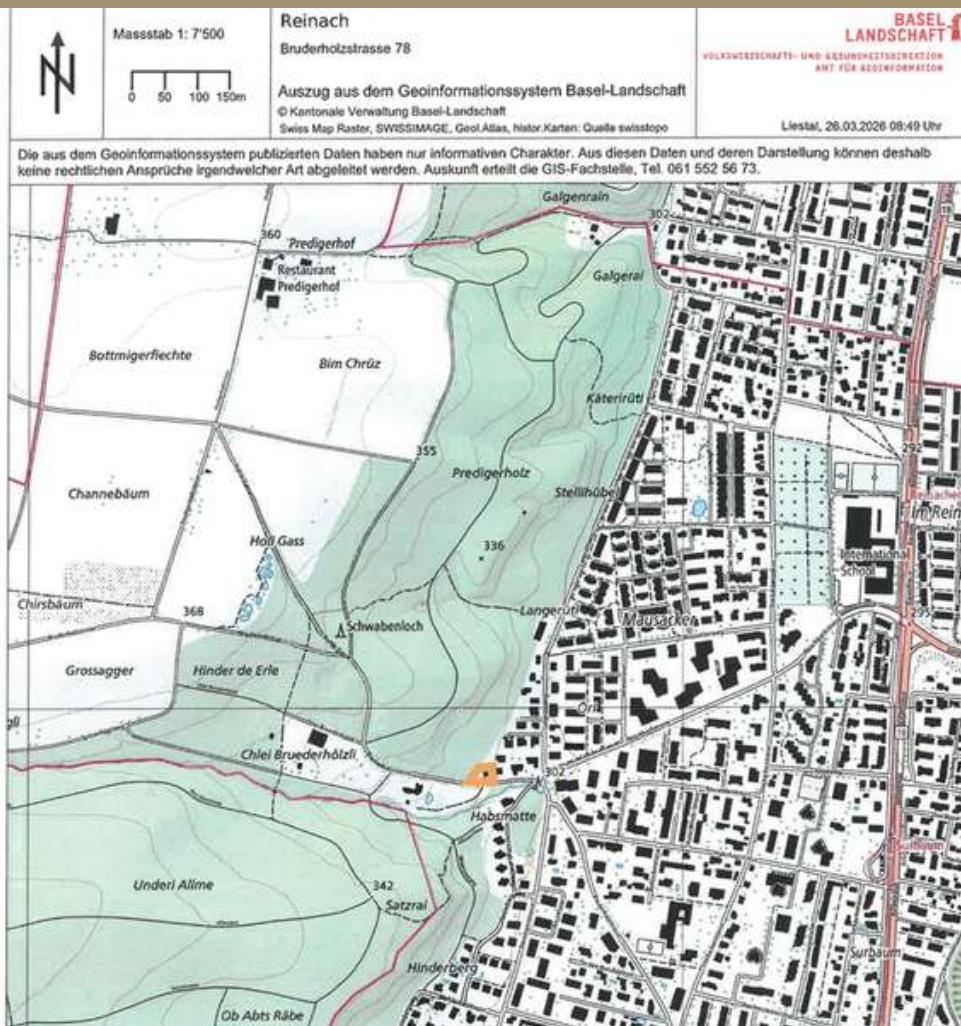
LÜFTUNG

- NATÜRLICHE LÜFTUNG ÜBER FENSTER

# GRUNDRISSPLÄNE



# LAGE



# QUALITUM

IMMOBILIEN



## KONTAKT



MICHEL THOMMEN  
ZÜRCHERSTRASSE 35  
4052 BASEL



TEL. + 41 61 305 92 51 (DIREKT)



MICHEL.THOMMEN@QUALITUM.CH



WWW.QUALITUM.CH