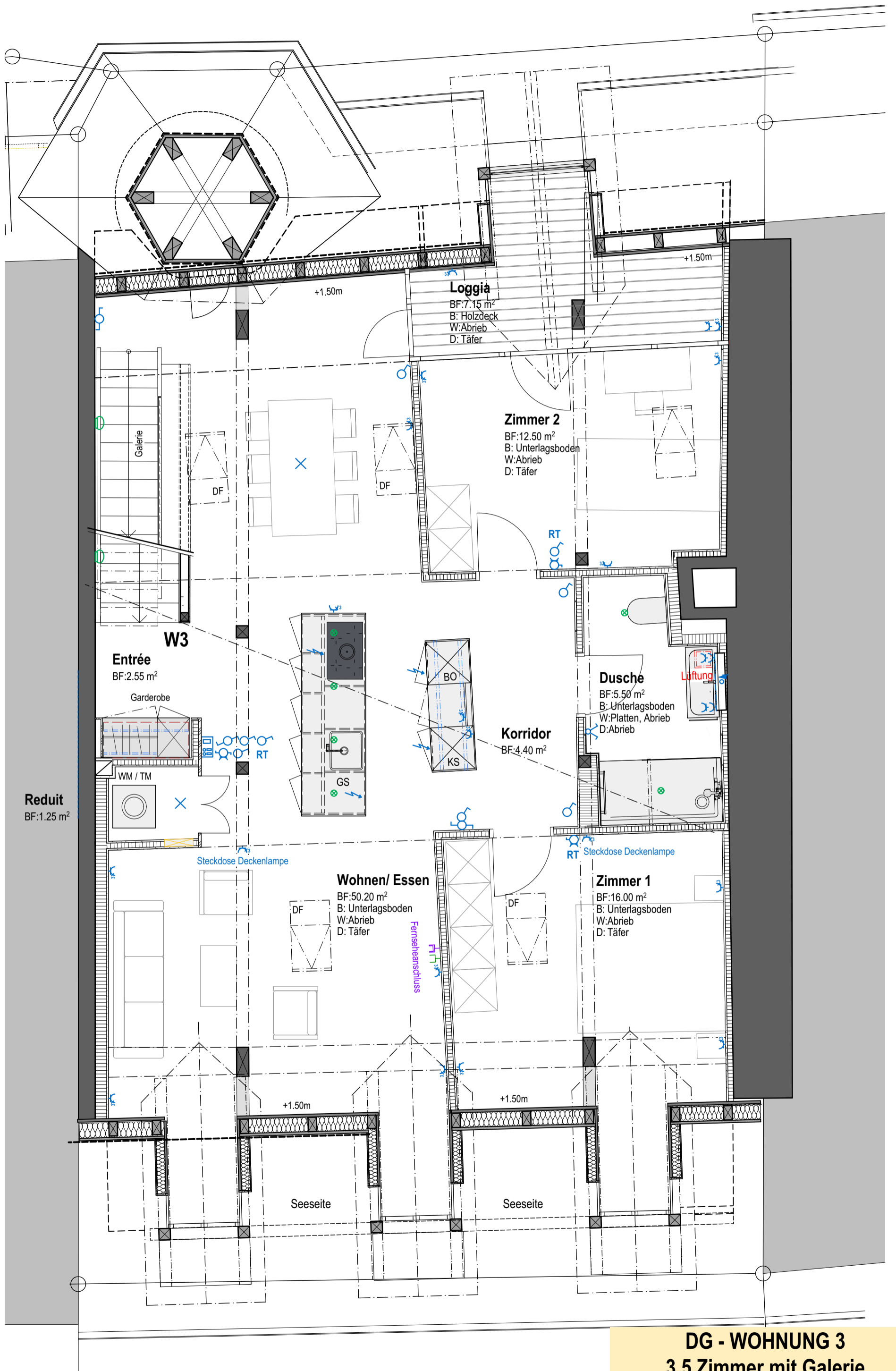
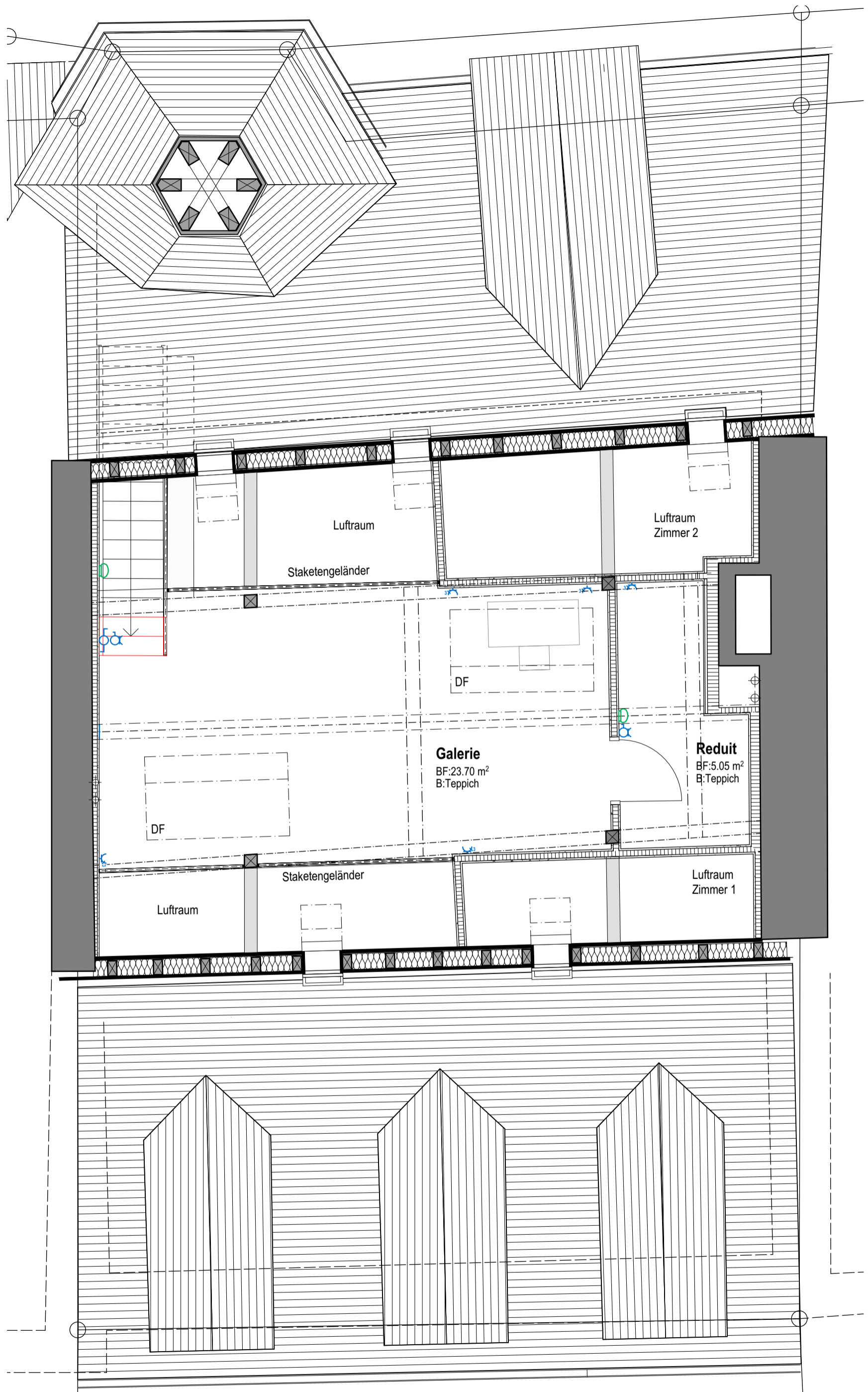


- Keller - Wohnung 1
- Keller und Aussenbereich Sitzplatz - Wohnung 2
- Keller - Wohnung 3
- Räumlichkeiten - Gemeinde

EG - KELLERRÄUME



DG - WOHNUNG 3
3.5 Zimmer mit Galerie
 Netto Wohnfläche: 126.95m²



DG - WOHNUNG 3
3.5 Zimmer mit Galerie
 Netto Wohnfläche: 126.95m²