

- Keller - Wohnung 1
- Keller und Aussenbereich Sitzplatz - Wohnung 2
- Keller - Wohnung 3
- Räumlichkeiten - Gemeinde

EG - KELLERRÄUME

Treppenhaus

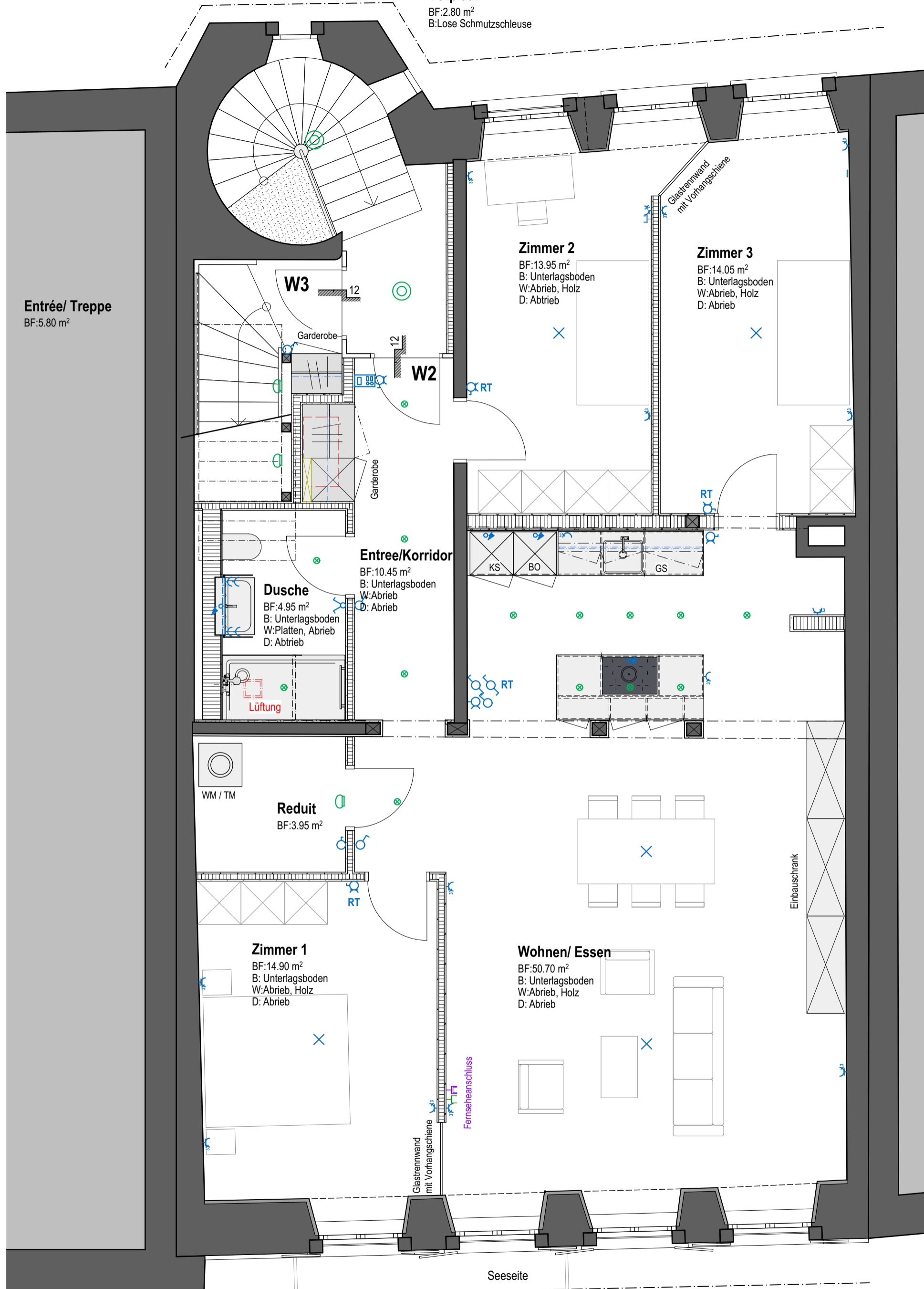
BF: 5.70 m²
B: Best.

Vorplatz

BF: 2.80 m²
B: Lose Schmutzschleuse

Entrée/ Treppe

BF: 5.80 m²



2.OG - WOHNUNG 2
4.5 Zimmer

Netto Wohnfläche: 112.95m²