

APPARTEMENT AVEC CAVE, GARAGE
INDIVIDUEL, BÛCHER

ET

JARDIN PRIVATIF

au 1^{er} étage d'une bâtisse authentique
à Eison (Saint-Martin, Valais)

CHF 400 000



EN UN COUP D'ŒIL

Coup de cœur à Eison : Un potentiel unique dans un cadre d'exception

Découvrez ce charmant appartement de 66.5 m² habitables, niché au 1er étage d'une authentique bâtisse villageoise de seulement 4 unités. Véritable diamant brut, cet espace offre un magnifique potentiel de rénovation pour créer un intérieur à votre image, au cœur d'un environnement préservé.

Une situation privilégiée et paisible

Baigné par un ensoleillement généreux tout au long de l'année, l'appartement profite d'une luminosité naturelle qui saura sublimer vos futurs aménagements. Situé dans une zone résidentielle d'un calme absolu, le bien offre une vue imprenable sur les sommets du Val d'Hérens. Les amoureux de plein air seront comblés : les plus beaux sentiers de randonnée de la région débutent littéralement au pas de votre porte.

Des annexes à fort potentiel*

Le bien est complété par un garage individuel, un bûcher, une cave ainsi qu'un jardin de 77 m². Ce dernier peut être facilement valorisé selon vos besoins : créez une magnifique terrasse avec pergola pour admirer le paysage, ou aménagez des places de parc supplémentaires.










*possibilité de discuter pour l'achat uniquement de l'appartement sans ses annexes

Informations pratiques

Ce bien est disponible immédiatement et la vente en résidence secondaire est autorisée. Une opportunité rare pour les amoureux de la montagne en quête d'un projet personnalisé dans un cadre idyllique.

Contact et visites

N'hésitez pas à nous contacter au +41 79 891 35 33 [Arnaud Gaspoz] ou +41 79 887 87 62 [Emilie Gaspoz-Bonvin] ou par email à emilie.arnaud.gaspoz@gmail.com. Des vidéos du bien sont disponibles sur demande à l'adresse précitée.

	une salle de douche
	un WC séparé
	une grande chambre
	une cuisine séparée avec coin à manger
	un séjour
	deux balcons et un jardin privatif de 77 m ²
	un grand garage individuel, une cave et un bûcher
	liaison quotidienne en transports publics
	borne de recharge à deux pas de l'appartement

LOCALISATION



Suspendu entre ciel et cimes

Laissez-vous séduire par l'authenticité brute et le calme absolu d'Eison, véritable joyau de la commune de Saint-Martin. Niché au cœur du Valais, ce village préservé offre un cadre de vie où le temps semble suspendre son vol, tout en restant à seulement 30 minutes de Sion (sortie Sion Est).

Une déconnexion totale, face aux géants des Alpes

Vivre à Eison, c'est s'offrir un panorama spectaculaire chaque matin. Face à la majesté des montagnes, votre futur appartement devient un refuge privilégié pour se ressourcer et retrouver une connexion profonde avec la nature. Ici, l'air pur et la douceur de vivre sont les maîtres-mots.

Le paradis des amoureux de grands espaces

Au pas de votre porte, de nombreux chemins pédestres s'évadent à travers les alpages et les forêts. Que ce soit pour une balade contemplative ou une randonnée sportive, le territoire est une invitation permanente à l'exploration et à la sérénité.

Offrez-vous bien plus qu'un appartement : offrez-vous un retour aux sources dans l'un des villages les plus pittoresques du Valais.

Transports publics

Pour rejoindre la plaine depuis les hauteurs du Val d'Hérens, la liaison en transports publics entre Eison et la gare de Sion est principalement assurée par les bus de CarPostal.

Le trajet s'effectue via la ligne 386, qui serpente à travers les paysages alpins de Saint-Martin. Le voyage dure généralement entre 50 et 60 minutes, offrant une transition fluide entre le calme du village et l'animation urbaine. Bien que certaines courses soient directes, le parcours peut parfois nécessiter un changement de véhicule, souvent à la bifurcation de Saint-Martin ou à Euseigne.

Le service est régulier tout au long de la journée (env. 7 à 8 aller-retours quotidiens), avec des fréquences renforcées aux heures de pointe pour faciliter les déplacements des pendulaires et des étudiants. Pour plus de simplicité, les billets peuvent être achetés directement sur l'application Mobile CFF ou auprès du conducteur au moment du départ.

Borne de recharge voitures électriques

Un atout mobilité majeur : Profitez d'un confort rare grâce à la borne de recharge publique située juste en face de la propriété. Cette proximité immédiate facilite votre transition vers l'électrique, vous offrant une solution de charge ultra-accessible au quotidien, sans frais d'installation privée.

Commerces et services essentiels

Une vie de village pratique et connectée : Situé à seulement 5 minutes en voiture (3,2 km) du centre de Saint-Martin, l'appartement bénéficie d'un accès rapide aux commodités essentielles. Le village accueille un Edelweiss Market (alimentation générale, produits du terroir, boulangerie et guichet postal) ainsi qu'une laiterie locale. Pour vos besoins administratifs et de loisirs, vous y trouverez également l'administration communale, un bureau de tourisme, une bibliothèque et des restaurants chaleureux. Bien que les pharmacies et centres médicaux se situent dans les villages voisins d'Evolène ou Vex (15 min), la proximité immédiate de Saint-Martin garantit une excellente qualité de service au quotidien.

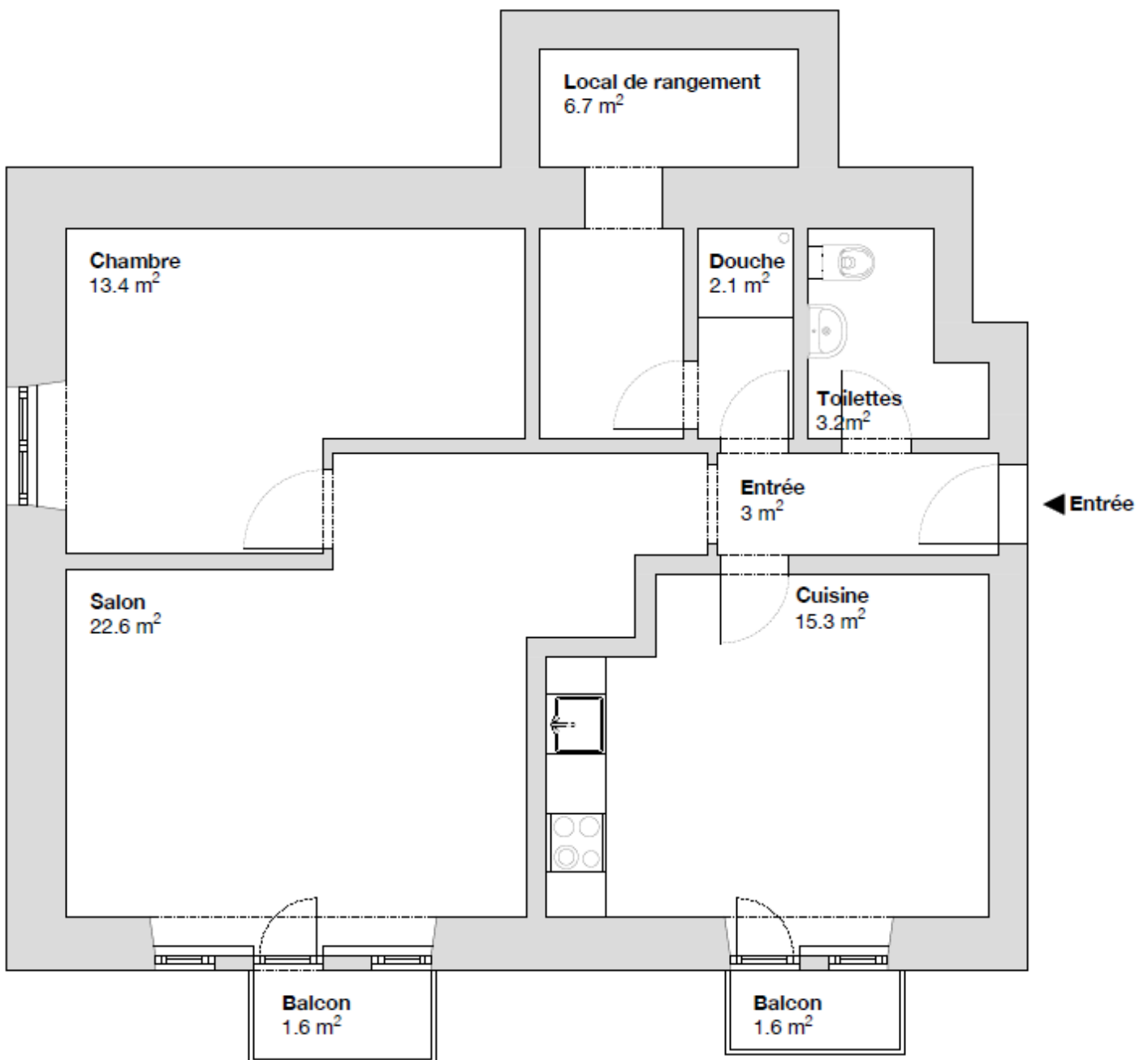
Avantage financier – Aide à la rénovation

Ce bien offre un atout intéressant : il peut bénéficier d'une aide financière cantonale destinée à la rénovation de logements occupés en résidence principale. Située dans la commune de Saint-Martin, cette opportunité permet d'obtenir une contribution correspondant à 10 % du montant des travaux, avec un soutien pouvant atteindre jusqu'à CHF 50'000.

Obtenez rapidement et facilement un financement

En sus du présent document, les vendeurs mettent à disposition un dossier complet et soigneusement préparé concernant le bien immobilier. Ce dossier, composé des documents usuels, pourra être remis directement à l'établissement bancaire et facilitera l'analyse du dossier en vue de l'obtention d'une solution de financement dans des délais optimisés.

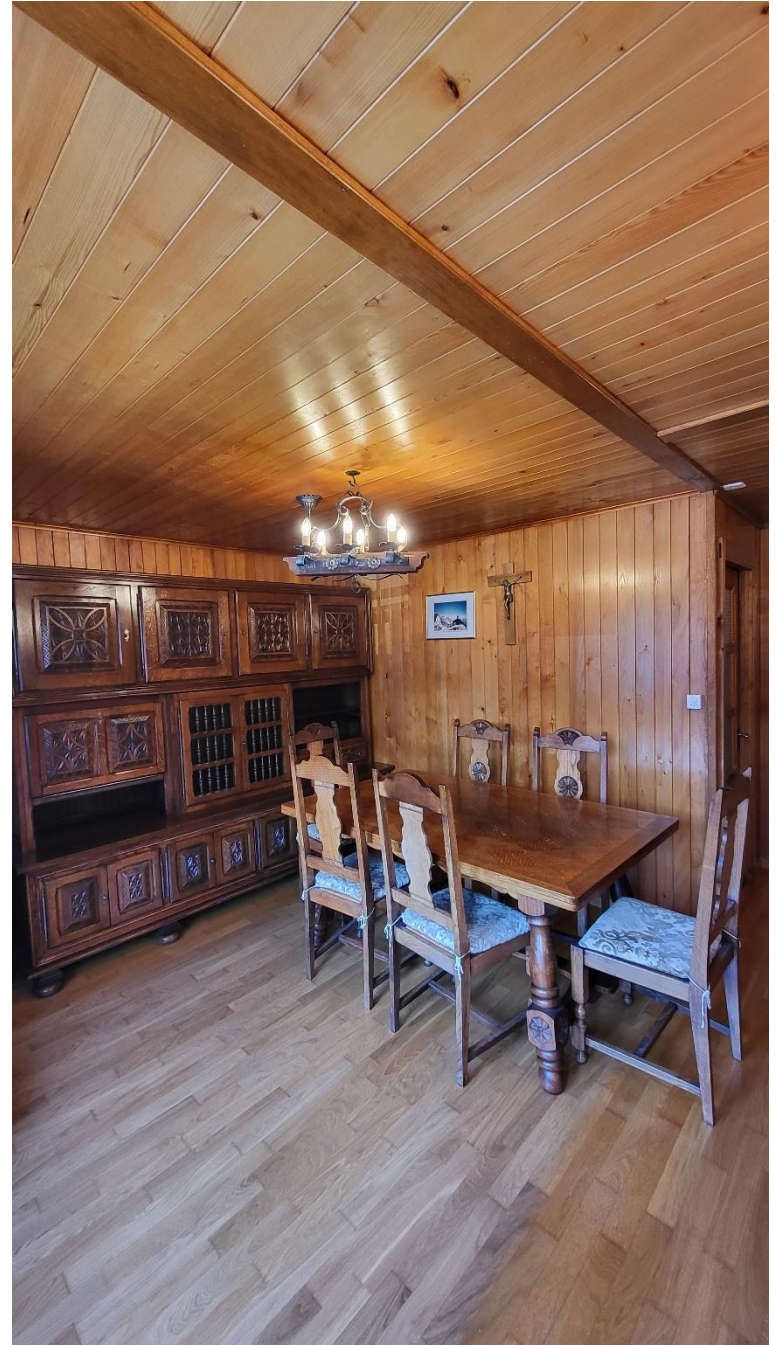
PLAN DE L'APPARTEMENT



Surface de plancher: 66.5 m²

Surface de plancher externe: 3.2 m²





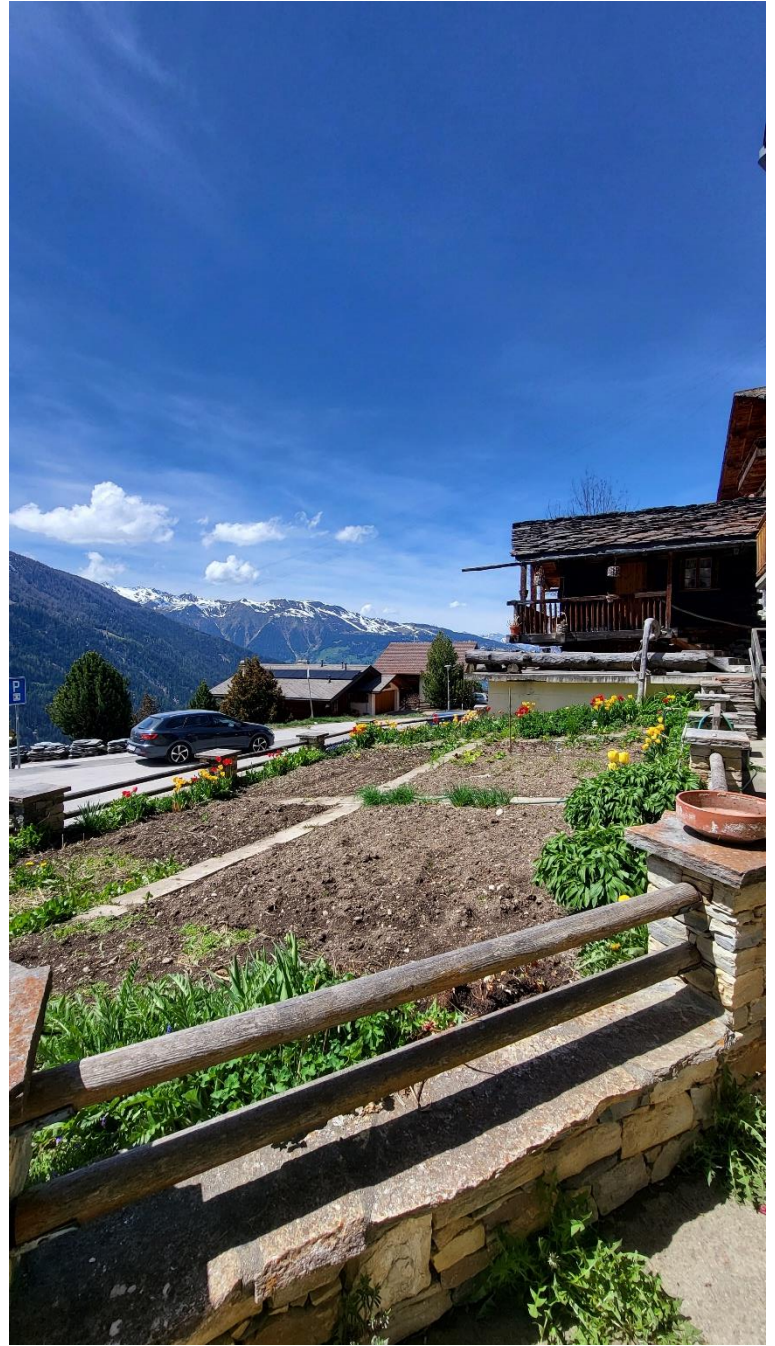




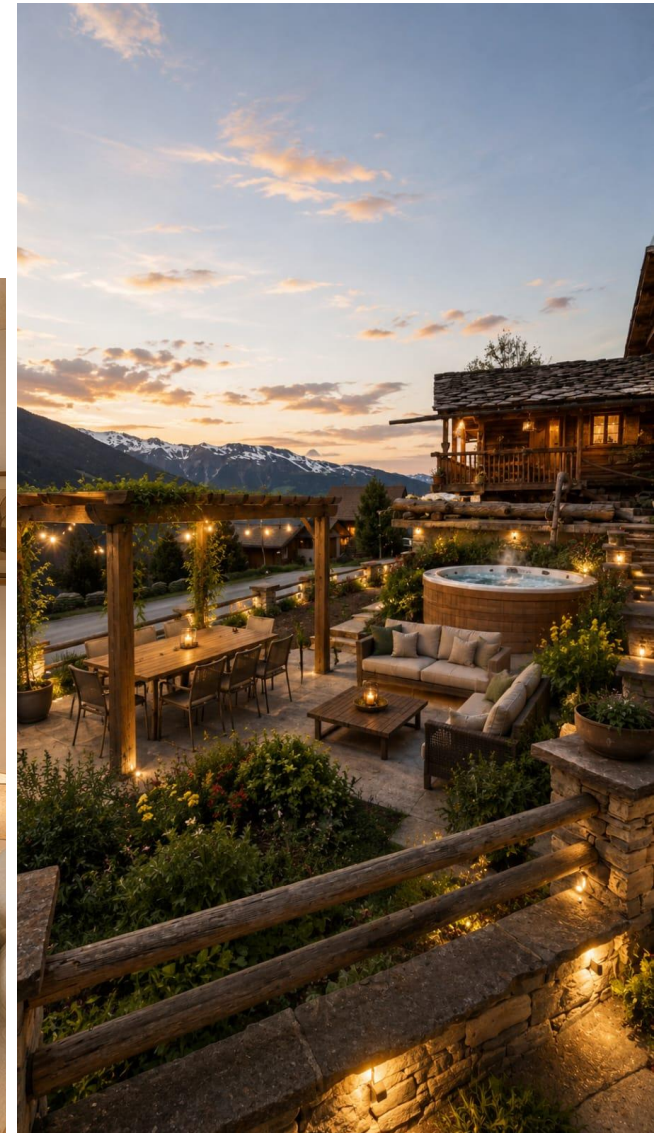




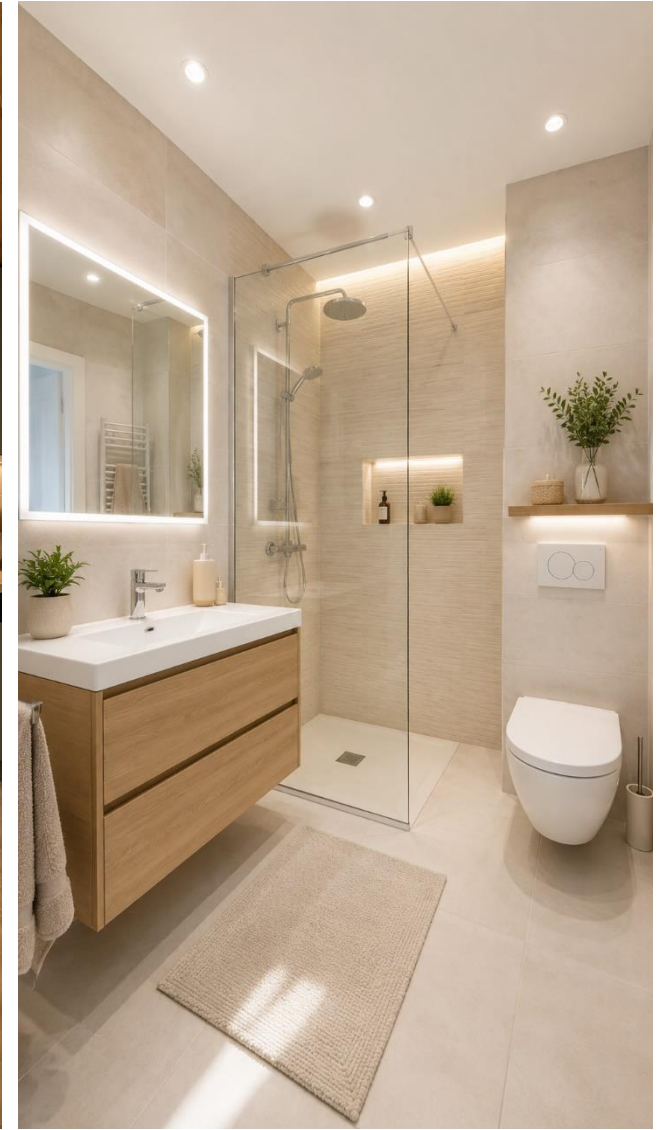




PROJECTION DE RÉNOVATION



Les projections de rénovation ont été générées par une intelligence artificielle et ne constituent aucunement des images contractuelles.



Les projections de rénovation ont été générées par une intelligence artificielle et ne constituent aucunement des images contractuelles.