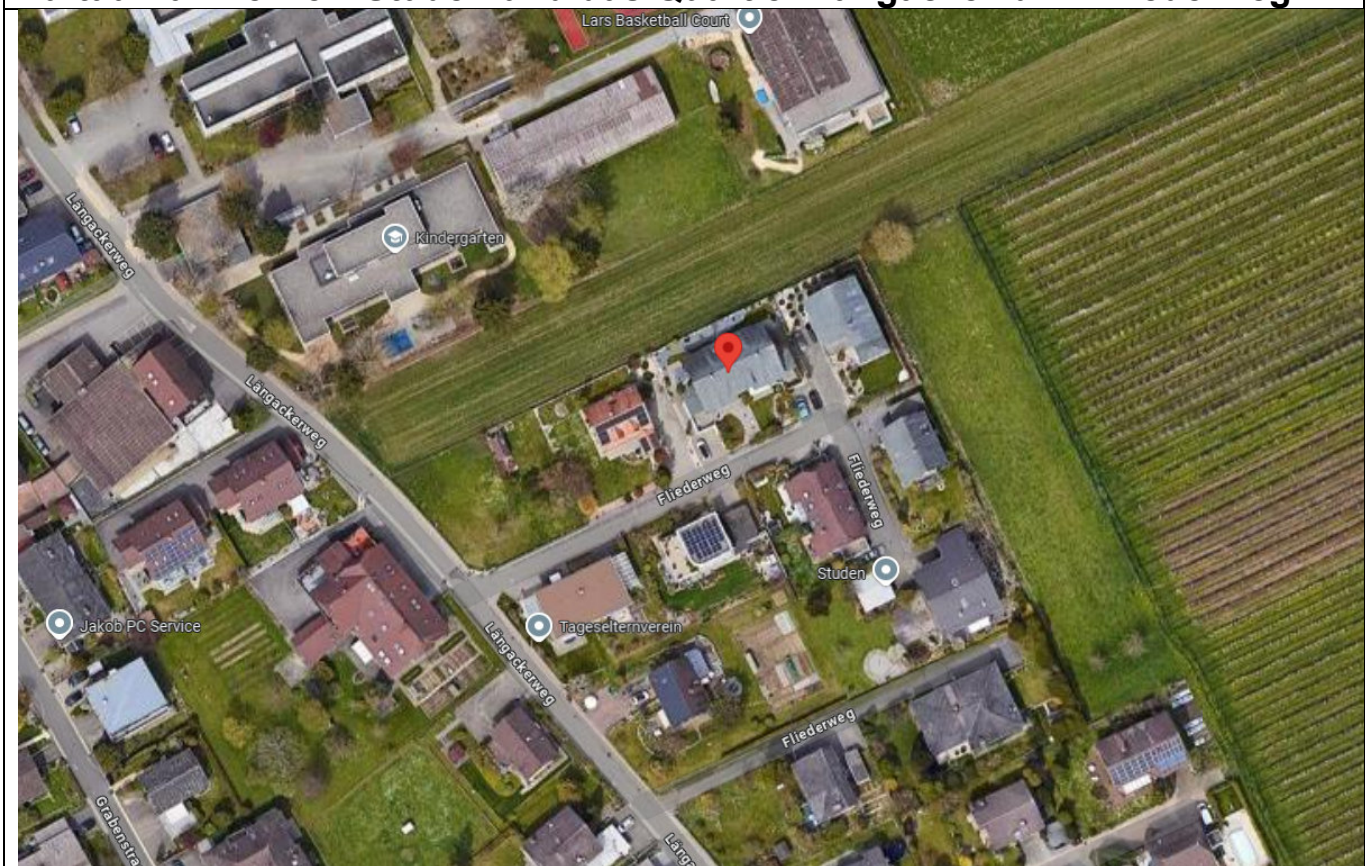


DEFH, Fliederweg 7 in 2557 Studen



Luftaufnahme Dorf Studen und das Quartier Längacker bzw. Fliederweg



Die Zu- und Durchfahrt durch den Längackerweg ist mit einem Fahrverbot bzw. befindet sich im "Zubringerdienst gestattet". Der Fliederweg befindet sich neben der Schulhausanlage in einer verkehrsfreien Sackgasse



Ansicht und Zufahrt zum Garagenplatz (Parkmöglichkeit für 3 Fahrzeuge)



Zugang zum seitlichen Hauseingang und zum obigen Haupteingang



Seitlicher Hauseingang zum Untergeschoss des Hauses



Zugang zum Haupteingang des Hauses im Erdgeschoss



Die Nordseite des Hauses grenzt an die Landwirtschaftszone



Haupteingang im Erdgeschoss



Südseite des Hauses / Garten mit Biotop



Ausblick zum Garten und Nachbarschaft



Biotop



Gedeckter Sitzplatz



Flexible Veglasung aus Glaselementen die einzeln geöffnet werden können



Ausblick vom Sitzplatz in den Garten

Hausinneren



Badezimmer im OG / Verbindungstüre ins Schlafzimmer



Dachflächenfenster mit Aussenrollladen solarbetrieben



Eckbadewanne



Dusch-WC



Schlafzimmer Eltern 21.2 m² im OG



Verbindungstüre ins Badezimmer



Kinderzimmer 1, 15.7 m² im OG



Im Moment als Bastelzimmer benutzt



Kinderzimmer 2, 17.9 m² im OG



Im Moment als Gästezimmer benutzt



Korridor im OG



Treppenhaus vom OG ins EG



Hauseingang im EG / Korridor



Korridor EG mit Garderobe



Gäste WC im EG



Wohn- und Esszimmer im EG, 42.4 m²



Wohnzimmer



Blick ins Esszimmer vom Wohnzimmer



Blick ins Wohnzimmer vom Esszimmer



Cheminée mit Warmluftumwälzung



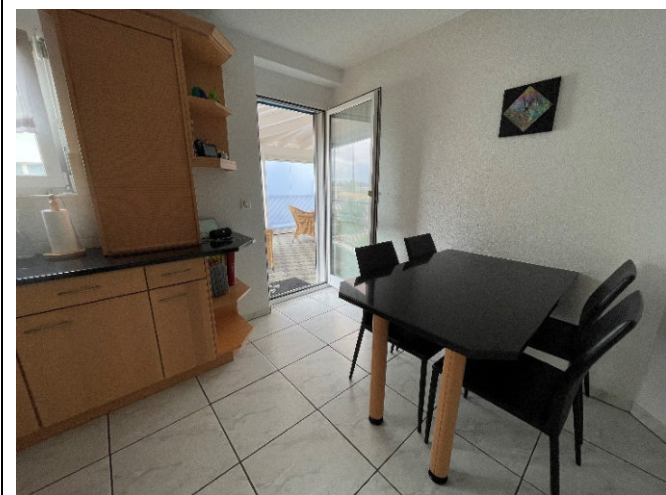
Blick ins Wohnzimmer



Wohnküche mit Esstisch aus Granit



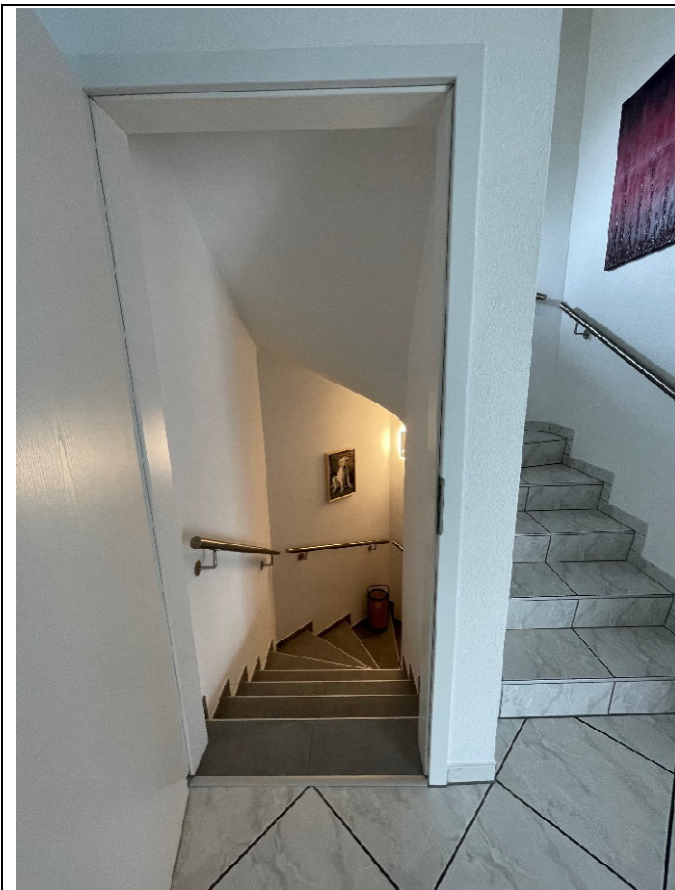
Kochecke mit Induktionskochfeld



Esstisch aus dem selben Granit wie die Küchenkombination / der Zugang zur gedeckten Terrasse ist von der Küche bestens gewährleistet



Sämtliche Apparate sind von V-Zug der neuesten Generation mit Steamer, Backofen und Wärmeschublade



Treppenhaus vom EG ins UG



Treppenhaus UG ins EG



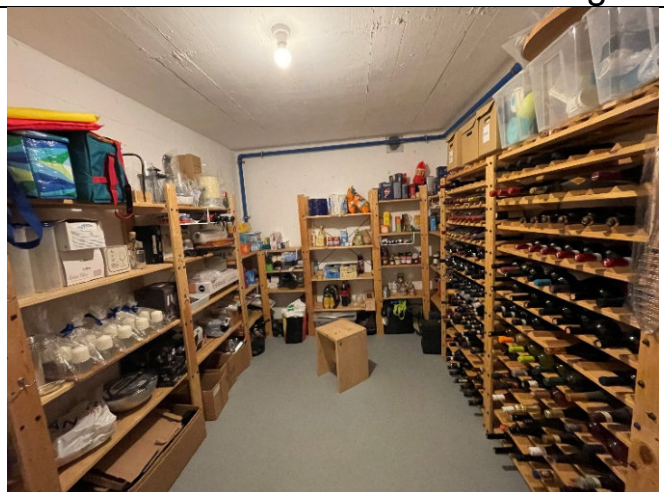
Korridor im UG / Renovation 2022



Réduit mit Garderobe und Schuhregal



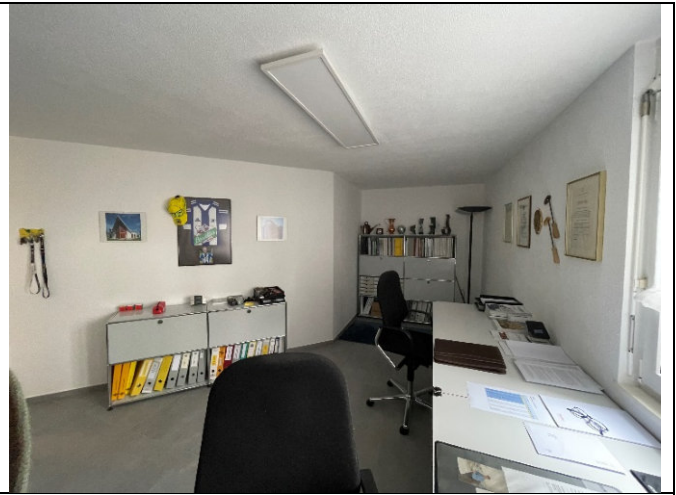
Atelier im UG 19.3 m²



Keller im UG 10.7 m²



Büro im UG 15.6m²



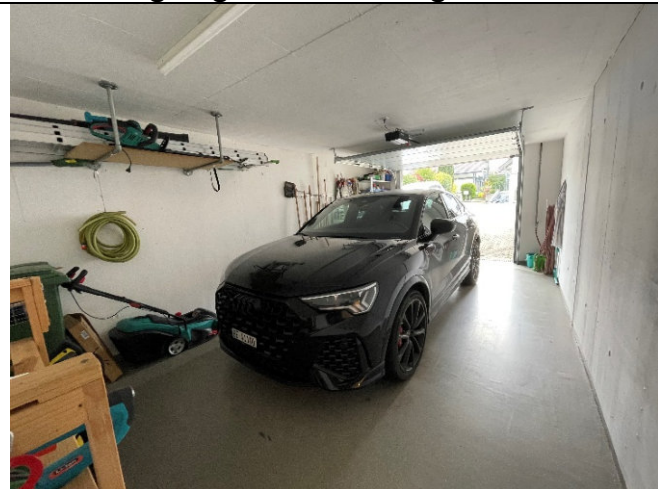
Büro im UG mit Bodenheizung



Hauseingangs- und Garagetüre UG



Hauseingangs- und Garagetüre UG



Garage mit elektr. Garagetor 23 m²



Waschküche / Waschmaschine mit Tumbler von V-Zug / Luft-Wasser-Wärmepumpe im 2022 neu installiert

Grundrissplan Erdgeschoss:

