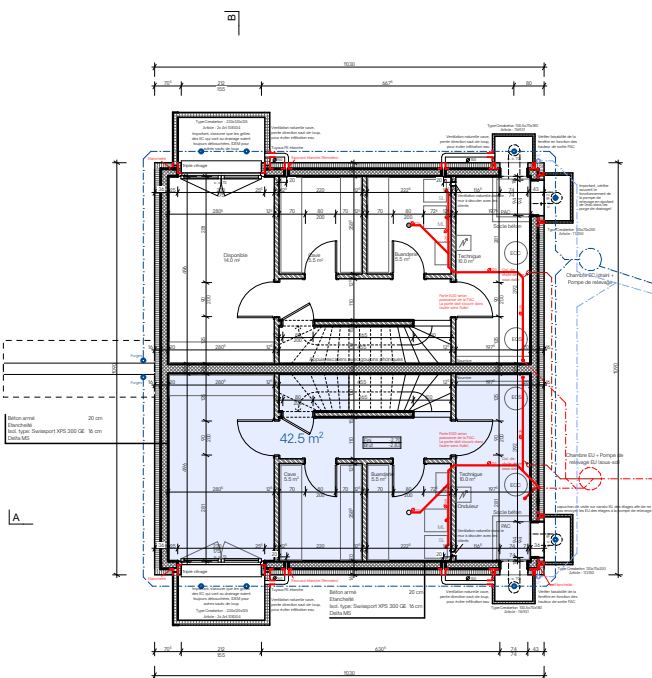
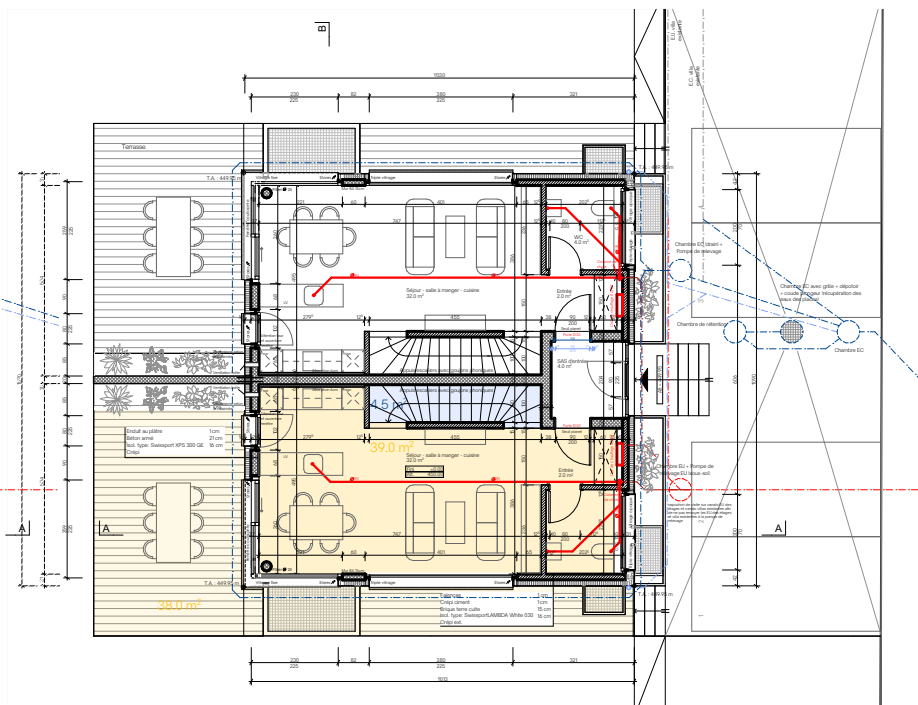


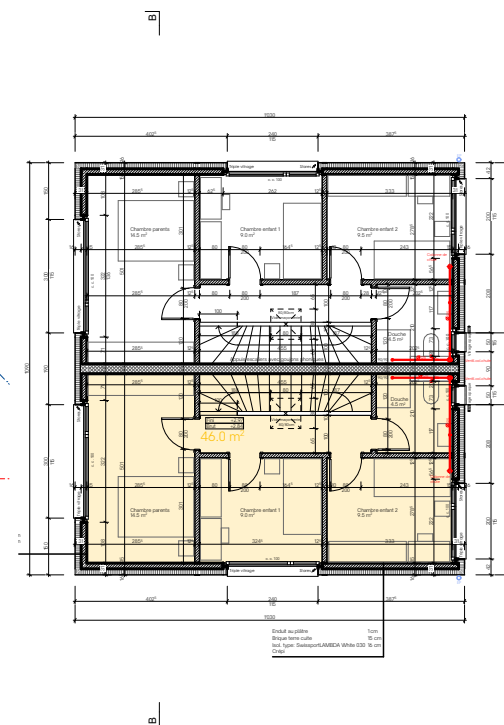
Sous-sol 1:200



Rez-de-chaussée 1:200



Etage 1:200



**Surface habitable**

|              |                    |
|--------------|--------------------|
| Etage        | 46.0m <sup>2</sup> |
| Rez          | 39.0m <sup>2</sup> |
| Terrasse 33% | 12.5m <sup>2</sup> |

TOTAL = **97.5m<sup>2</sup>**

**Surface utile standard**

|              |                    |
|--------------|--------------------|
| Etage        | 46.0m <sup>2</sup> |
| Rez          | 39.0m <sup>2</sup> |
| Terrasse 33% | 12.5m <sup>2</sup> |

Sous-sol 47.0m<sup>2</sup>

TOTAL = **144.5m<sup>2</sup>**

**Schémas surfaces habitables et utiles**

1373 - Maison à 2 logements  
 Propriété de M. et Mme Tosuni  
 Parcelle n°5726 - Payerne

**| 1:200**

Schémas  
 24.03.2026