

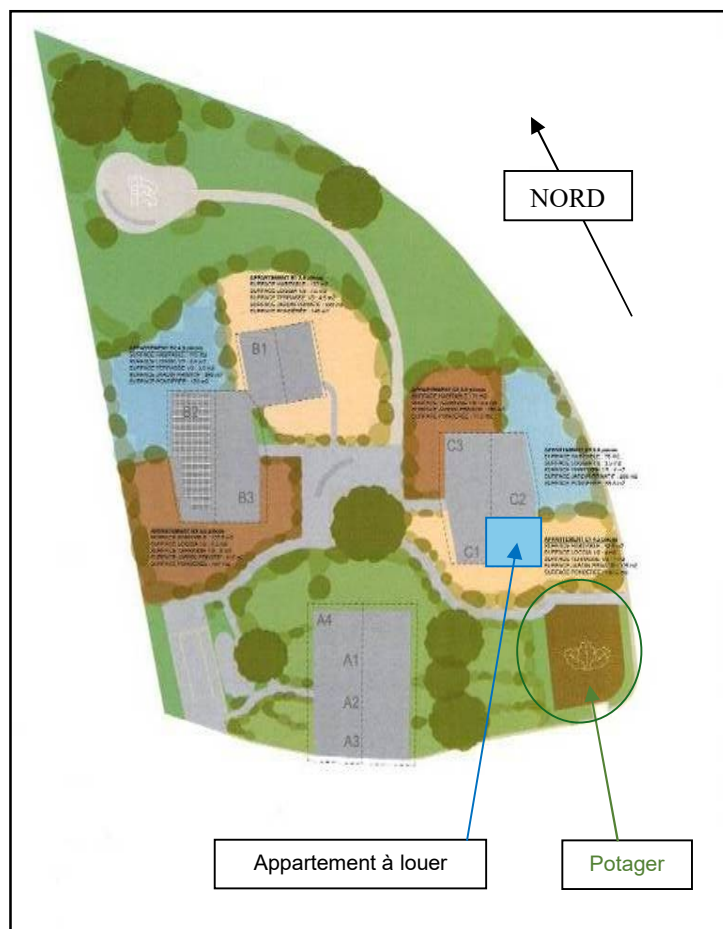
**Domaine du Village Au Pré-Dessus - Rue de la Blancherie 2A - 1023 Crissier
Appartement 2,5 pièces de 65 m² + loggia 9 m² avec coin lecture - Etage Sud-Est**





Aspects qualitatifs :

- Appartement tout récent : livré neuf en juin 2024.
- Free-Cooling en chape permettant le rafraîchissement ambiant en période estivale.
- Finitions de premier choix.
- Equipement colonne lave-linge & sèche-linge Miele dans l'appartement.
- Equipement complet de cuisine avec installations Miele, plan de travail granit.
- Armoires intégrées dans la chambre à coucher.
- Orientation Sud-Est, loggia donnant sur le jardin potager.
- Vue dégagée sur les Alpes et le lac.
- Spacieuse loggia de 9.5 m² avec coin lecture.
- Surface de l'appartement = 65 m²
- Loyer net CHF/mois 1'800.-
- Charges forfaitaires CHF/mois 160.-
- Place de stationnement P7 dans le garage souterrain pour 1 voiture : CHF/mois 160.-
- Disponibilité : de suite.

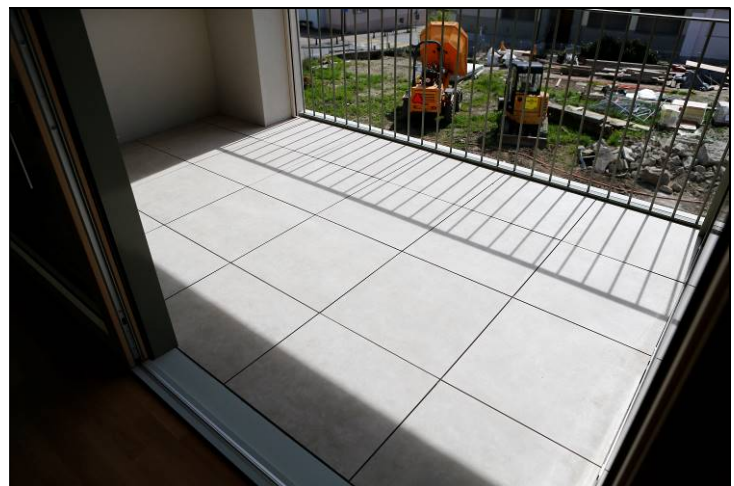




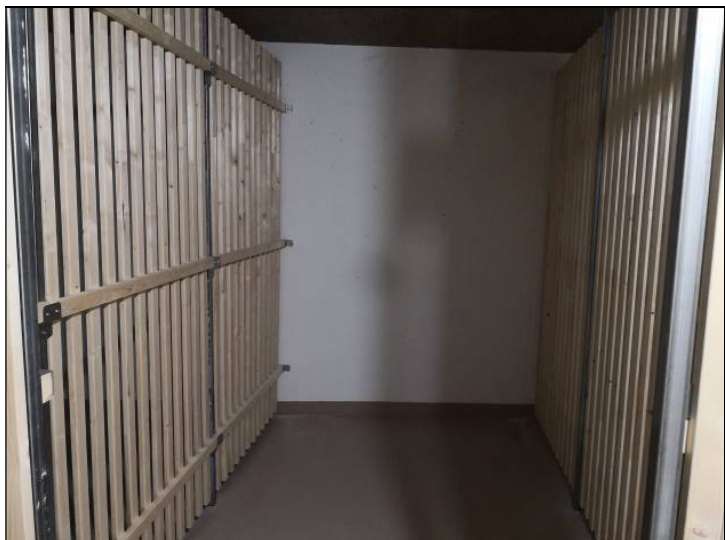
Chambre à coucher











Avec une implantation privilégiée à proximité de la nature et une situation géographique au Centre de Crissier (Temple), cet appartement est particulièrement attrayant.

Le quartier "Au Pré-Dessus" constitue un hameau avec la ferme existante rénovée. Les bâtiments se développent autour d'une place centrale collective avec de grands espaces verts en commun, une place de jeux commune ainsi que des espaces végétalisés constitués d'arbres fruitiers et d'arbustes indigènes.

L'appartement se situe dans une PPE particulièrement respectueuse du voisinage.

A ce titre, le-a locataire bénéficiera d'un environnement de Vie calme et serein qu'il-elle entretiendra dans le plus grand respect des conventions du Bien Vivre.

Les animaux de compagnie ne sont pas autorisés.

La mobilité douce est à proximité immédiate : à 200 mètres le-a locataire profitera d'un arrêt de bus desservi par 3 lignes (18-32-54). A 500 mètres, le nouvel arrêt de Bus à Haut Niveau de Service (BHNS) relie Lutry à Bussigny en passant par le centre de Lausanne.

L'appartement est au bénéfice d'un système de domotique permettant le contrôle des luminaires ainsi que des stores. Les panneaux solaires photovoltaïques associés à des pompes à chaleur géothermique permettent un chauffage écoresponsable.

Nous ferons très volontiers visiter ce splendide appartement après dépose de votre dossier de location.

Nous vous contacterons directement.
Au plaisir de vous rencontrer.
Pierre Prevel

Dossier de location demandé :

- Extrait du registre des poursuites daté de moins de 3 mois.
- Attestation de domicile actuel datée de moins de 3 mois.
- Copie de votre pièce d'identité.
- Fiches de salaires des 3 derniers mois.
- Copie de la police d'assurance Responsabilité Civile RC.
- Références avec noms et coordonnées : bailleur actuel + employeur.
- Une lettre de présentation sera la bienvenue.
- Envoi du dossier par Email à pierre.prevel@bluewin.ch