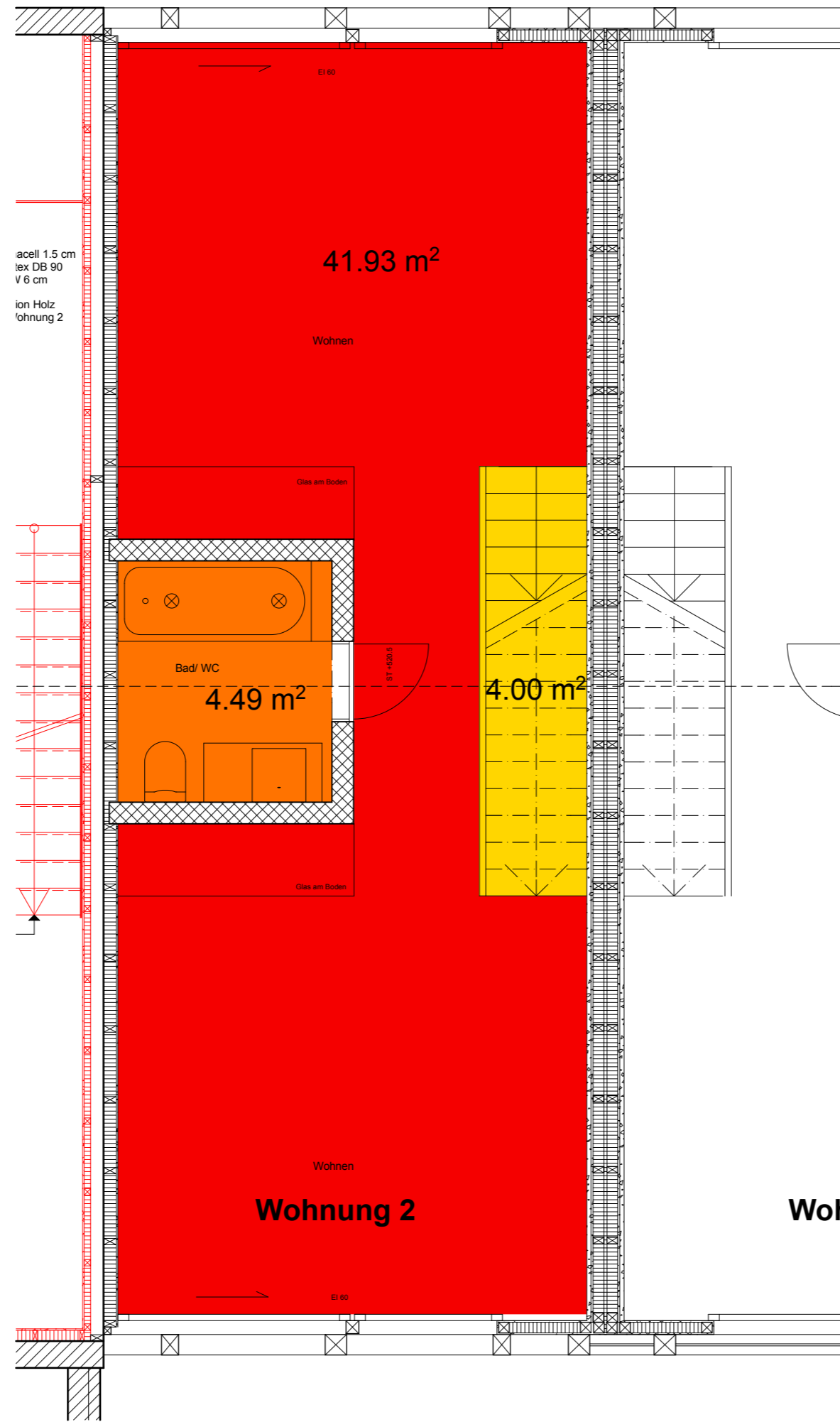


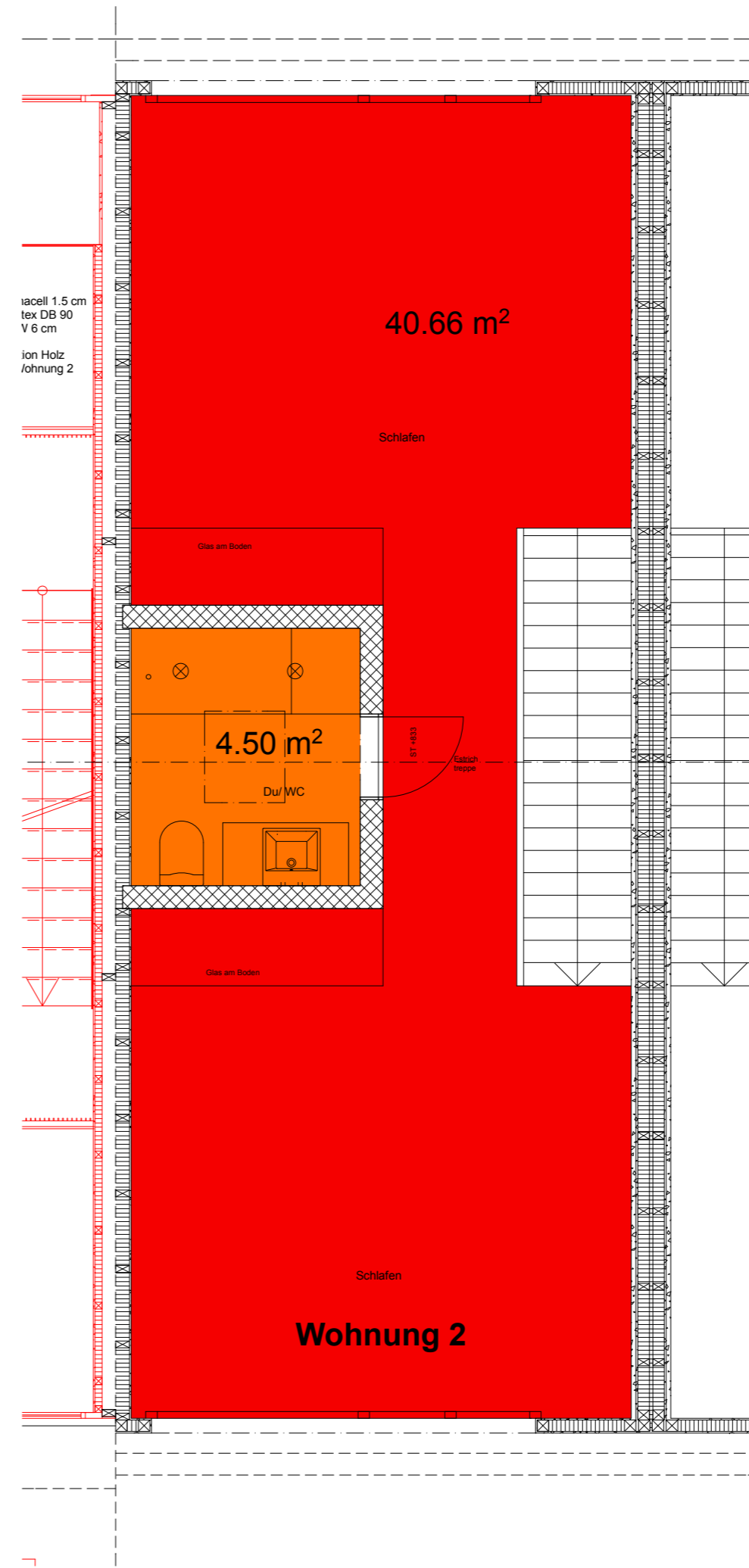
Erdgeschoss

**Nettogeschossfläche:**  
**50.00 m<sup>2</sup>**



1. Obergeschoss

**Nettogeschossfläche:**  
**50.40 m<sup>2</sup>**



2. Obergeschoss

**Nettogeschossfläche:**  
**49.20 m<sup>2</sup>**

**BGF**

Hauptnutzfläche:	
EG	41.50 m <sup>2</sup>
1.OG	41.90 m <sup>2</sup>
2.OG	40.70 m <sup>2</sup>
<b>Total</b>	<b>124.10 m<sup>2</sup></b>

**Nebennutzfläche:**

EG	4.50 m <sup>2</sup>
1.OG	4.50 m <sup>2</sup>
2.OG	4.50 m <sup>2</sup>
<b>Total</b>	<b>13.50 m<sup>2</sup></b>

**Verkehrsfläche:**

Treppe EG	4.00 m <sup>2</sup>
Treppe 1.OG	4.00 m <sup>2</sup>
<b>Total</b>	<b>8.00 m<sup>2</sup></b>

**Total Geschossflächen** **145.60 m<sup>2</sup>**

<span style="display:inline-block; width:15px; height:15px; background-color:red;"></span>	Hauptnutzfläche
<span style="display:inline-block; width:15px; height:15px; background-color:orange;"></span>	Nebennutzfläche
<span style="display:inline-block; width:15px; height:15px; background-color:yellow;"></span>	Verkehrsfläche

ATELIER FÜR ARCHITEKTUR UND PLANUNG AG <b>AAP</b> ERLÄCHSTRASSE 14 3012 BERN T 031 380 16 20 F 031 380 16 30	0711	Umbau Sternen Bolligen
	Bauhörer	Markus und Katharina Ammon Hühnerbühlrain 12, 3065 Bolligen
R:\0711_Umbau_Sternen_Bolligen\CAD\510_Ausführung\Arch\CAD\1_Plaene\100025_Gestaltung_Sternenplatz_Bolligen.pln	Berechnung	Plan Nr. 38
	Bruttogeschossfläche	Mst. 1:50
	Loftwohnung 2	Gez. sl
	Phase: -	Plan Datum 26.04.2010 Plan Rev. 12.10.2012