

# Exklusives 5.5-Zimmer- Einfamilienhaus in idyllischer Lage

Mit zwei Nebenräumen zur vielseitigen Nutzung

Dieses hochwertige Einfamilienhaus aus dem Jahr 2019 vereint modernes Wohnen, stilvolle Architektur und energieeffiziente Technik auf ideale Weise. Ein Zuhause für alle, die Wert auf Qualität, Ruhe und Wohnkomfort legen.

Mit 5.5 Zimmern, zwei zusätzlichen Nebenräumen, einem sonnigen Garten mit Pergola sowie hochwertigem Innenausbau bietet diese Liegenschaft viel Raum für Familie, Homeoffice, Hobby und Erholung.

Ein liebevoll angelegter Gemüsegarten sowie Obstbäume unterstreichen den naturnahen Charakter. Das vollständig eingezäunte Grundstück sorgt zusätzlich für Privatsphäre.

---

LAGE

**Wuhrgasse 17, 3900 Gamsen**

PREIS

**CHF 1'250'000.-**



## OBJEKT-PROFIL

# Ein Zuhause, das keine Wünsche offenlässt

- Baujahr 2019 – modern, gepflegt und sofort bezugsbereit
- 5.5 Zimmer sowie 2 vielseitig nutzbare Nebenräume
- Luft-Wasser-Wärmepumpe, Bodenheizung mit Kühlfunktion und Photovoltaik
- Stilvolle Küche mit offenem Wohnbereich
- Zapfanlage mit Sprudel & stillem Wasser inkl. Begleikühlung in der Küche integriert
- Cheminée-Anschluss im Wohnbereich
- Vorbereitung Leerrohre für E-Mobilität im Carport
- Moderne Badezimmer
- PREFA Dach, 40 Jahre Garantie auf Material und Farbe, geringer Wartungsaufwand
- Hochwertiger Innenausbau mit sichtbarer Holzarchitektur
- Sonniger Garten mit Pergola, Gartencheminée, Holzbrunnen, Carport und Aussenparkplätzen
- Sofort bezugsbereit
- Hypothek mit 1.15% Zins bis September 2028 kann übernommen werden



# Objektdaten auf einen Blick

<b>Objektart</b>	Einfamilienhaus
<b>Zimmer</b>	5.5
<b>Nebenräume</b>	2
<b>Baujahr</b>	2019
<b>Grundstück</b>	551 m <sup>2</sup>
<b>Heizung</b>	Luft-Wasser-Wärmepumpe
<b>Energie</b>	Photovoltaik
<b>Parkierung</b>	Carport + Aussenparkplätze
<b>Zustand</b>	Sehr gepflegt
<b>Bezug</b>	Sofort



## Materialisierung & Ausstattung

<b>Fassade</b>	Lärchenholz
<b>Türen</b>	Holz
<b>Fenster</b>	Holz / Metall 3-fach Verglasung
<b>Wände</b>	Weisser Putz
<b>Decken</b>	EG: weisser Putz, OG: Holz
<b>Boden</b>	Feinsteinzeug
<b>Treppe</b>	Holz
<b>Küche</b>	Zen-Ruffinen AG
<b>Bäder</b>	Zen-Ruffinen AG
<b>Storen</b>	Lamellenstoren elektrisch
<b>Geschirrspüler</b>	Siemens
<b>Backofen, Steamer</b>	Siemens



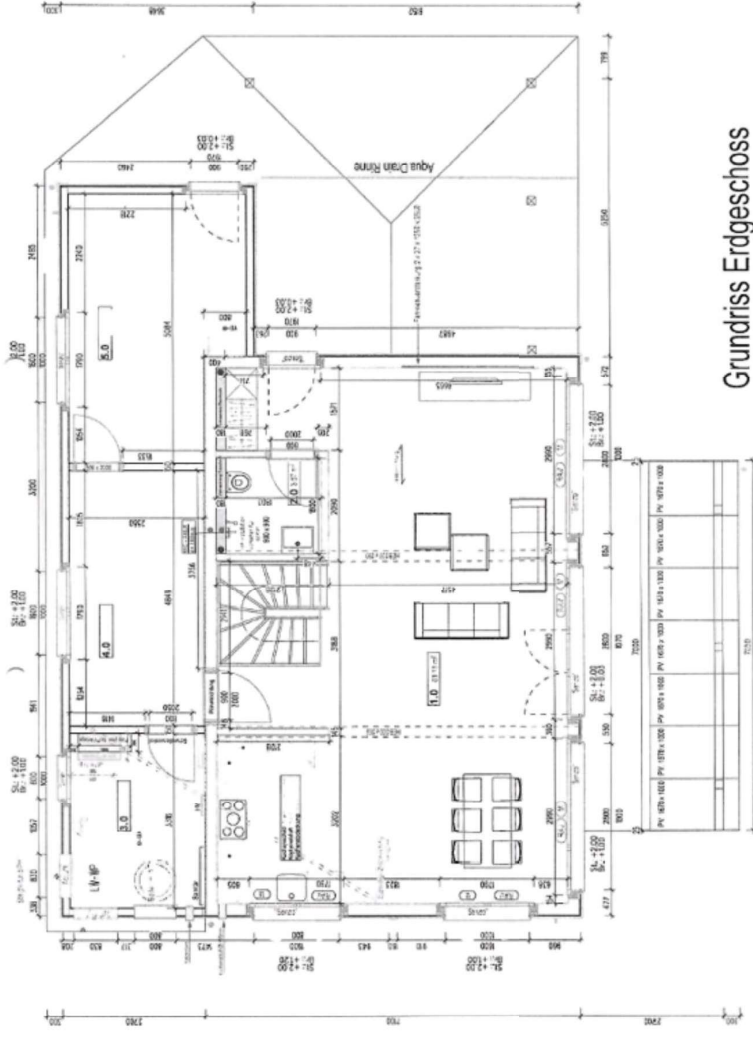
# Erdgeschoss

Fläche 103.12m<sup>2</sup>

- Entrée
- Offener Wohn- & Essbereich
- Moderne Küche
- Gäste-WC & Dusche
- Zugang Terrasse & Garten

Ergänzende Räume:

- 2 Nebenräume, welche eine vielseitige Nutzungsmöglichkeit bieten – ob als inspirierender Hobbyraum, praktischer Stauraum oder persönlicher Rückzugsort
- Technikraum

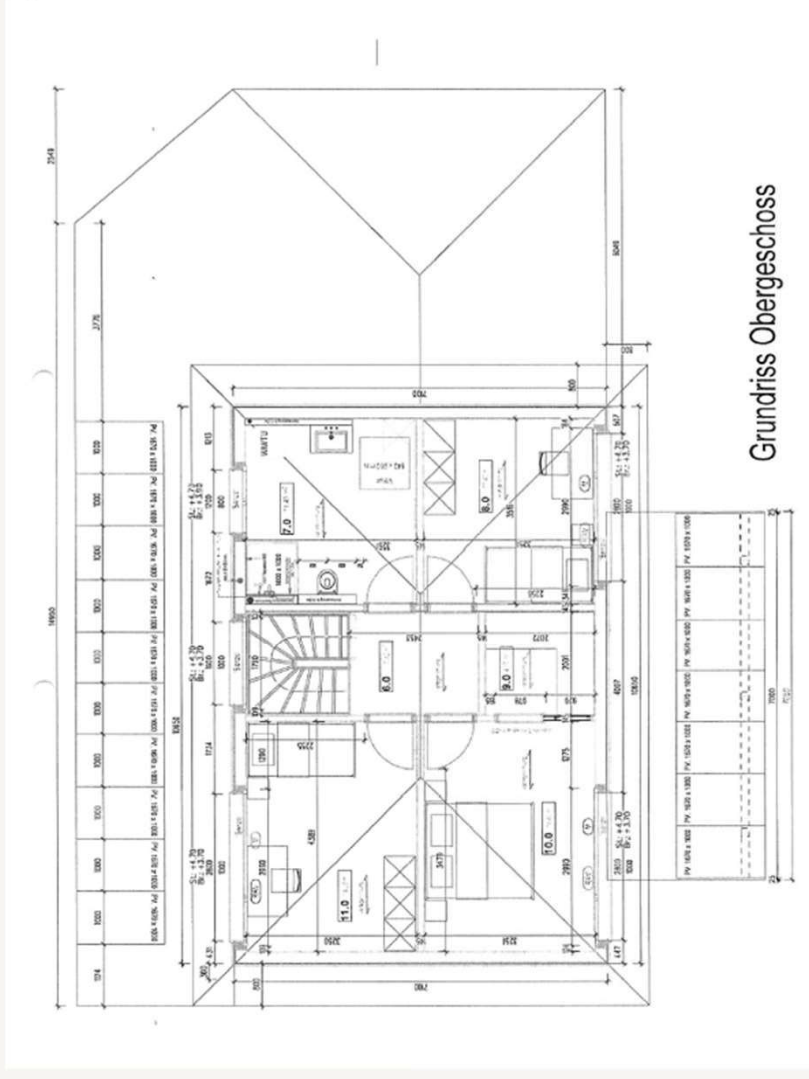


Grundriss Erdgeschoss

# Obergeschoss

Fläche 61.09m<sup>2</sup>

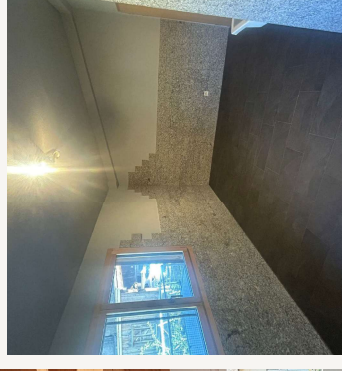
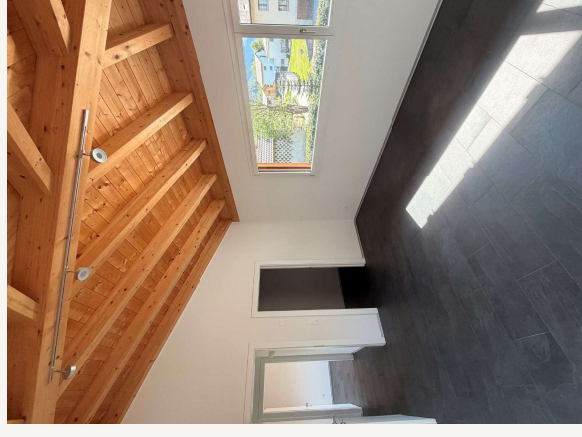
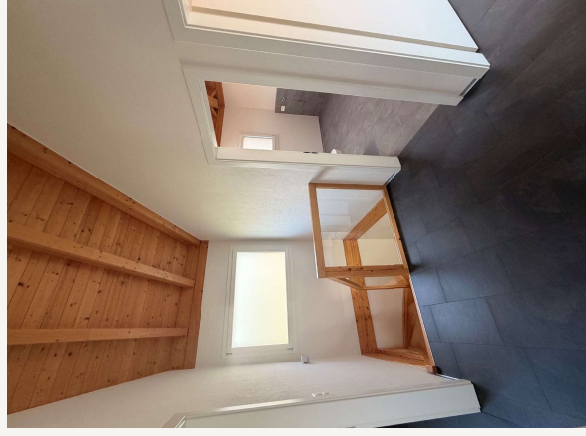
- Schlafzimmer
- Zimmer 1
- Zimmer 2
- Ankleide
- Badezimmer
- Galerie



## Architektur mit Wärme und Charakter

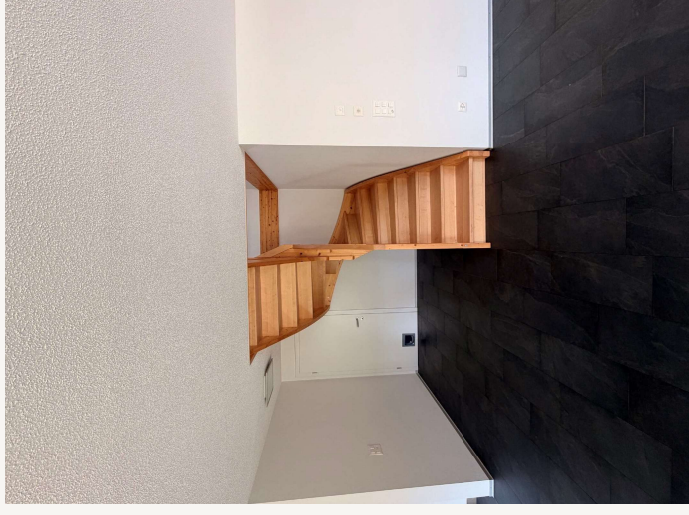
Der sichtbare Dachstuhl im Obergeschoss, die hochwertige Verarbeitung der Materialien und das stimmige Lichtkonzept verleihen den Räumen eine besondere Wohnatmosphäre mit viel Tageslicht.

- Helle Raumgestaltung mit viel Lichteinfall
- Hochwertige Materialien
- Grosse Räume



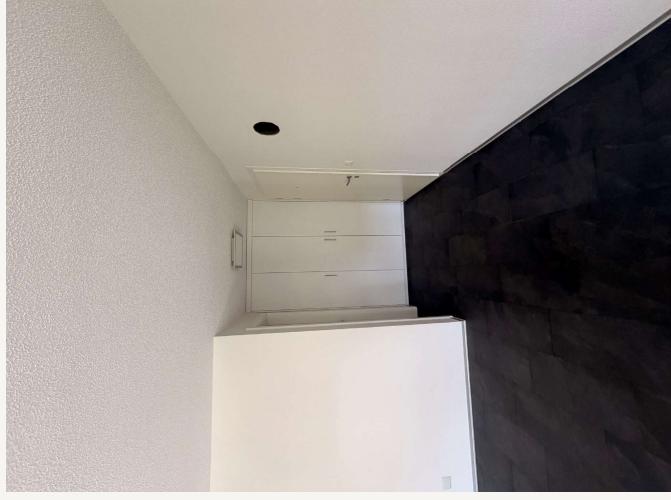
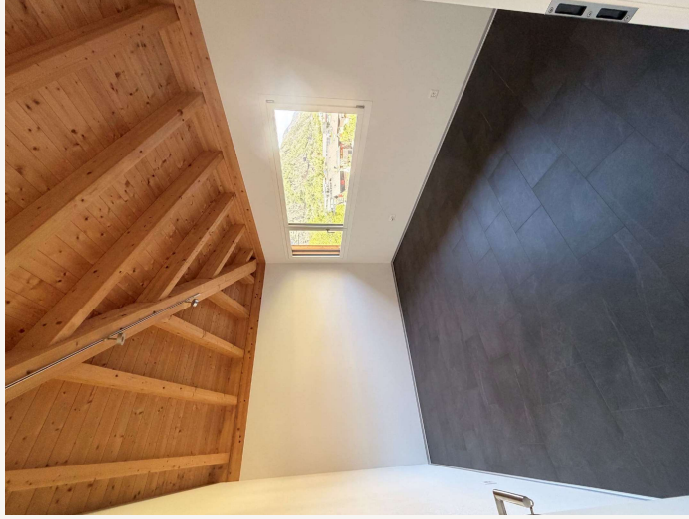
BILDERGALERIE

# Impressionen



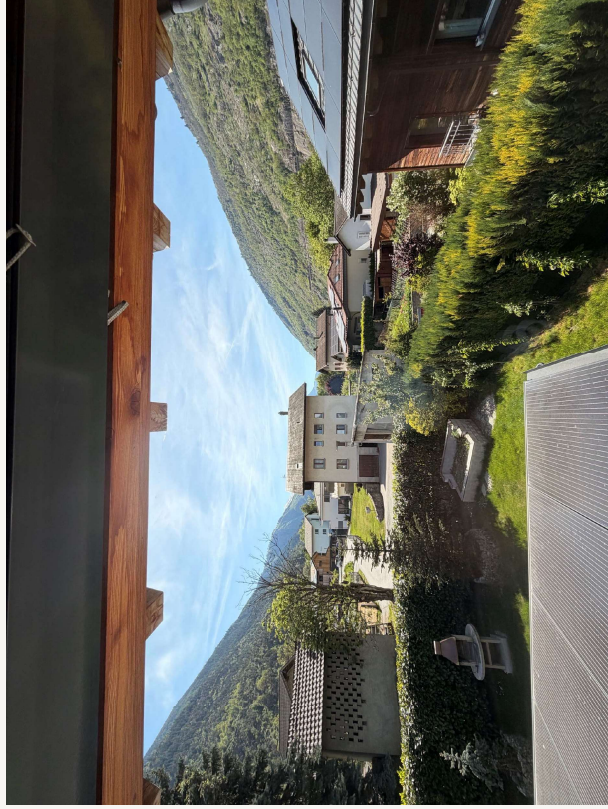
BILDERGALERIE

# Impressionen



BILDERGALERIE

## Aussicht



Lage

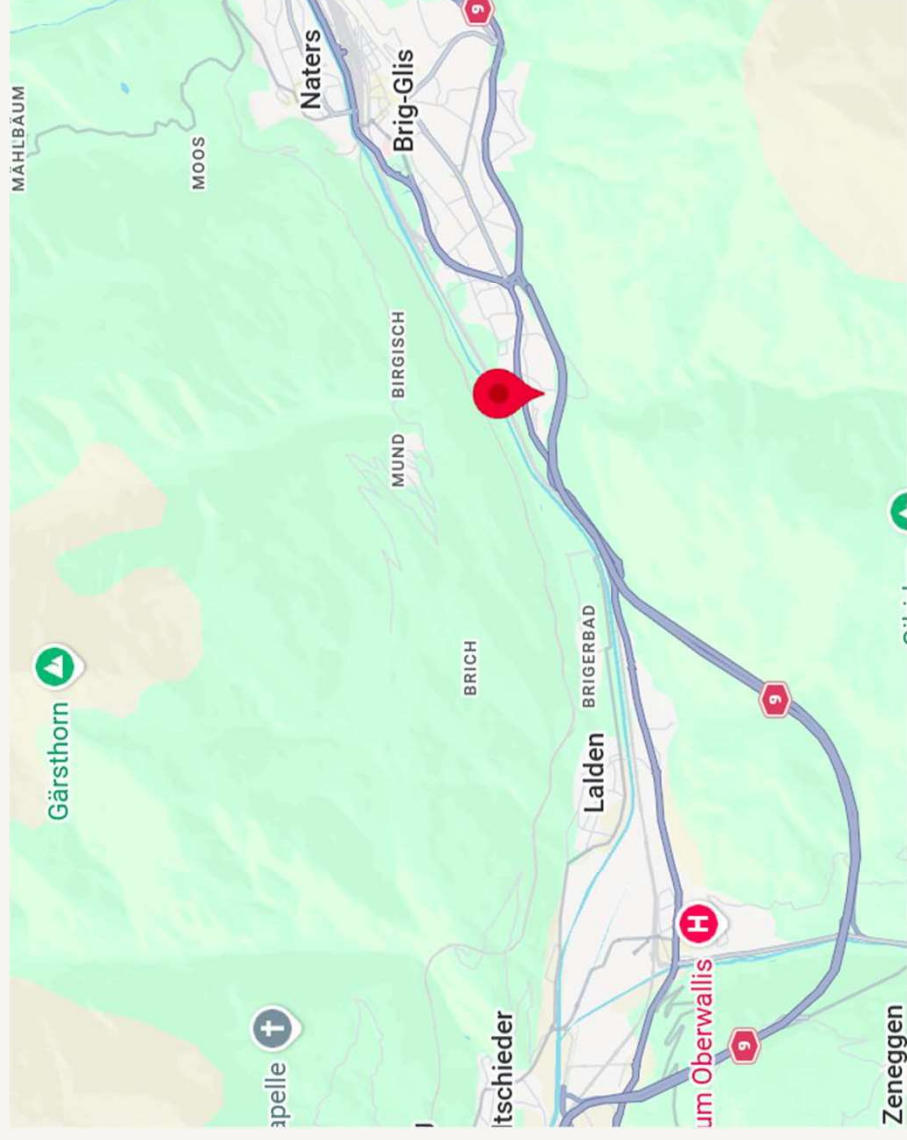
## Gamsen - Fakten

**Einwohner**  
Rund 600 Einwohner

**Gemeinde**  
Brig-Glis

**Brig**  
5 min entfernt mit dem Auto

**Visp**  
10 Min entfernt mit dem Auto



Lage

## Gamsen - Umgebung

### **Einkaufsmöglichkeiten**

Einkaufsmöglichkeiten sind nur 15 Gehminuten entfernt, sowie in 2 min mit dem Auto erreichbar (Lidl, Otto's, Jumbo)

### **Bushaltestellen**

Rund alle 15 min fährt ein Bus Richtung Brig/Visp. Die Bushaltestelle Landmauer ist nur 2 Gehminuten entfernt.

### **Spielplatz**

Der Spielplatz befindet sich beim alten Schulhaus in Gamsen, dieser ist in 7 Gehminuten erreichbar.

### **Freizeitaktivitäten**

Sportcenter Olympia, Thermalbad Brigerbad, Sportverein Gamsen sowie diverse Vereine in der Umgebung

### **Naherholungsgebiet**

Direkt vor der Haustüre

### **Schulen**

Spielgruppe: Gamsen, Kindergarten: Brigerbad, Primarschule: Glis und Orientierungsschule: Brig



# Haben wir Ihr Interesse geweckt?

Gerne können Sie uns kontaktieren und einen persönlichen  
Besichtigungstermin vereinbaren.

KONTAKT

**Stefan Manz**

079 244 02 37

[stefan.manz@hotmail.ch](mailto:stefan.manz@hotmail.ch)