

WOHNEN AM RISAHOF



WOHNEN AM RISAHOF

Der Risahof

Der Hof liegt im kleinen Weiler Kratzern in der Ortschaft Frasnacht (politische Gemeinde Arbon) und überzeugt mit direktem Zugang zum Bodensee (200m). Verkehrstechnisch sehr gut angebunden erreicht man den Stadtkern von Arbon in 5 Minuten. Die Stadt St. Gallen ist über den Autobahnzubringer ebenfalls in wenigen Minuten erreichbar.

Der Hof wurde in den Jahren von 2017 bis 2020 mit viel Liebe von Grund auf neu aufgebaut. Die Wiederherstellung des ursprünglichen Hofcharakters und die Erhaltung der Gebäude und bestehender Materialien stand dabei im Mittelpunkt.

Entstanden ist ein moderner Hof mit einer Tiefgarage und 3 komplett sanierten Gebäuden der neben den tierischen Bewohnern Platz für 5 Wohneinheiten und Geschäftsräume bietet.

In der Remise ist neben der Infrastruktur für die Pferde in den beiden oberen Geschossen eine Wohnung mit viel Charme entstanden.

Das komplett restaurierte und neu aufgebaute Bauernhaus beherbergt 3 Wohnungen mit vielen wieder hergestellten Details aus der Vergangenheit. Die unteren beiden Wohnungen sind vom Grundriss her identisch. Im Dachgeschoss ist ein einzigartiges Studio entstanden.

In der Scheune sind neben dem Pferdestall Geschäftsräume der „Bee-Family“ beheimatet. Die Wohnung im Dachgeschoss der Scheune überzeugt mit viel Glas und bestem Ausblick über den Bodensee.

WOHNEN AM RISAHOF - IMPRESSIONEN



Bauernhaus und Remise



WOHNEN AM RISAHOF - IMPRESSIONEN



Scheune und Remise



Bienengarten

WOHNEN AM RISAHOF - IMPRESSIONEN



Geräumige Tiefgarage



Weinkeller zur freien Verfügung für alle Wohnungen

WOHNEN AM RISAHOF - BAUERNHAUS

Die Wohnung

Der Zugang zur Wohnung erfolgt direkt über ein Treppenhaus aus der Tiefgarage. Speziell die Küche mit grosszügigem Wohn-/Essbereich bietet eine einzigartige Kombination aus alt und neu. Neben der alten Holzdecke und alten Balken die erhalten geblieben sind ist die hochmoderne Küche mit roten Hochglanzfronten ein echter Blickfang.

Ein separates geräumiges Zimmer bietet Platz für ein Kinderzimmer oder ein Büro.

Der Schlafbereich ist etwas abgetrennt auf der anderen Seite der Wohnung. Das geräumige Schlafzimmer bietet direkten Zugang auf den Balkon.

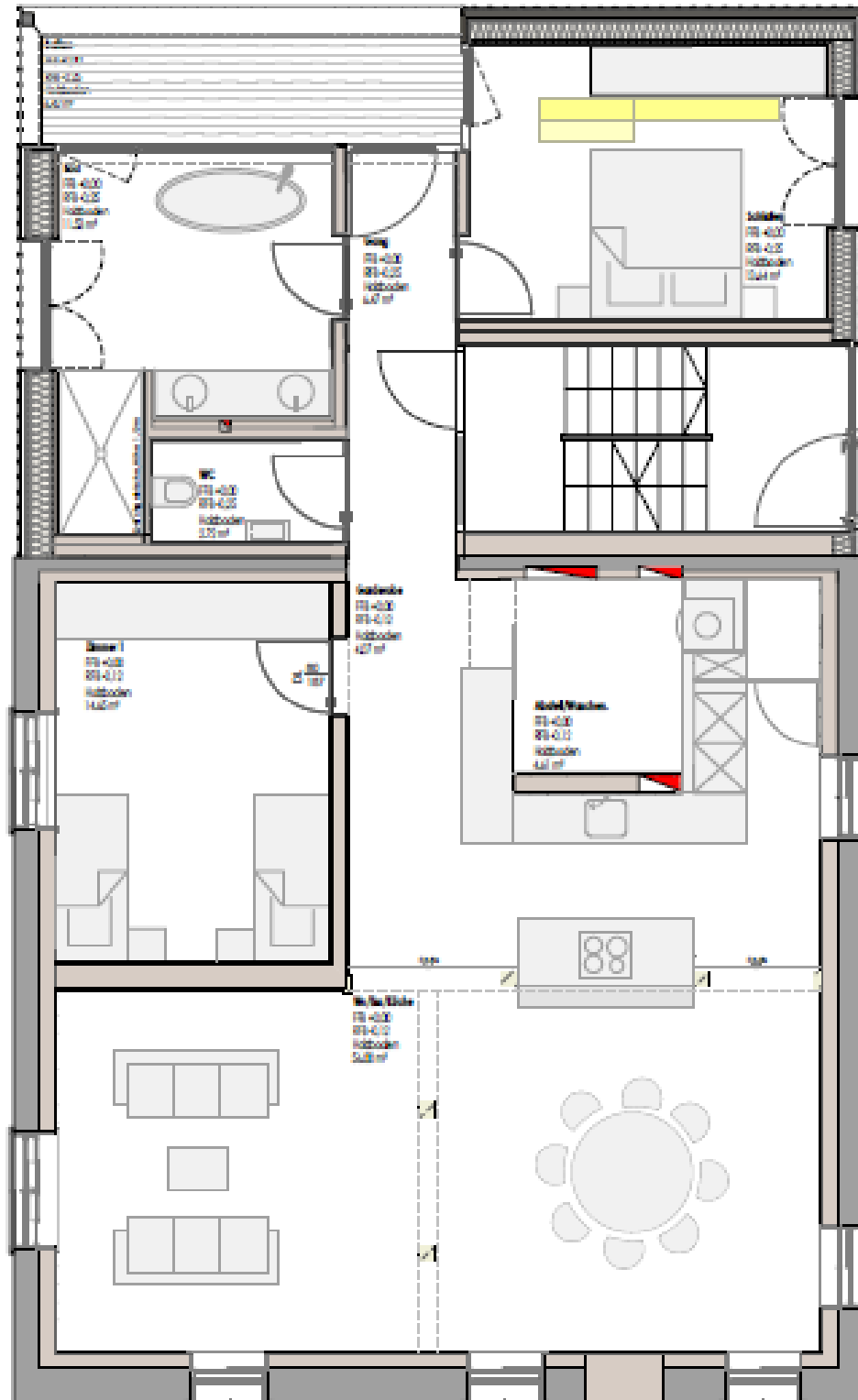
Das Bad mit geräumiger Dusche und der freistehenden Badewanne mit Blick auf den Bodensee lässt den neuen Morgen schon gut anfangen.

Beschreibung:

- Parkettboden
- Bad mit Dusche, Badewanne - WC separat
- Komfortable Küche mit Hochglanz-Fronten
- Balkon mit herrlicher Aussicht

Wohnfläche	110 m ²
Tiefgaragenplätze	2 Plätze pro Wohnung verfügbar für je 140 CHF
Mietpreis pro Monat	2'760 CHF
Nebenkosten pro Monat	400 CHF
Nettomiete pro Monat	2'360 CHF

WOHNEN AM RISAHOF - BAUERNHAUS



WOHNEN AM RISAHOF - BAUERNHAUS



Eingang zum Bauernhaus (vom Hofplatz aus)



Ausblick vom Balkon Richtung Bodensee

WOHNEN AM RISAHOF - BAUERNHAUS



Kochinsel mit Blick Richtung Wohnbereich/Essbereich



Küche mit Bar

WOHNEN AM RISAHOF - BAUERNHAUS



Waschbecken Küche



Spiegelschränke und Waschbecken im Badezimmer

WOHNEN AM RISAHOF - BAUERNHAUS



Badewanne mit herrlichem Blick auf die Terrasse und den Bodensee.



Geräumige Dusche