

# Ihre Liebhaberwohnung im Kirchenfeld, Stadt Bern

Nähe Thunplatz, Botschaftsquartier / in Parkanlage



**Grosszügige 4.5-Zimmer-Wohnung 158 m2 BGF  
mit Loggia, Balkon und Gartenanteil im 1. OG  
eines 3-Familienhauses aus der  
Jahrhundertwende im Stil renoviert**

**Alpenstrasse 30, 3006 Bern**

**Zu vermieten ab 1. August 2026**

RUDOLF BEYELER ARCHITEKTEN AG  
WATTENWYLWEG 9 , 3006 BERN  
TEL. 031 / 352 91 72  
[info@rudolfbeyler.ch](mailto:info@rudolfbeyler.ch)  
[www.rudolfbeyler.ch](http://www.rudolfbeyler.ch)

## 1. LAGE UND AUSBAU

Das Süd-West orientierte 3-Familienhaus befindet sich an zentraler, ruhiger und sonniger Parkanlage im Villen- und Botschaftsquartier Kirchenfeld in der Nähe des Thunplatzes. Die notwendige Infrastruktur, öffentliche Verkehrsmittel (Tram Nr. 7 und 8), Einkauf (Migros Thunstrasse) Schulen (Kirchenfeld mit Tagesschule, Gymnasium Kirchenfeld, Campus Muristalden), Erholungsgebiet (Dählhölzliwald / Ropetech Seilpark) und Nähe Aare / Schwellenmätteli befinden sich in unmittelbarer Nähe.

Die Liegenschaft (Wohnungen Erdgeschoss und 1. Obergeschoss) wurde im Jahr 2012/ 2013 saniert, inklusive der allgemein Räume wie Treppenhaus, Waschküche und Keller.

## 2. RAUMBESCHRIEB

Die Wohnung zeichnet sich aus, durch den grosszügigen Grundriss und den stilgerechtem Ausbau, welcher dem Standard für gehobene Eigentumswohnungen entspricht.

Küche mit Esszimmer:	Exklusive Wohnküche mit Frühstücksbar, Glaskeramikherd (Induktion), Einbaubackofen, Steamer, Geschirrwashmaschine, Granitabdeckung
Badezimmer mit Fenster:	Eckbadewanne, exklusives Badezimmermöbel mit Einbaulavabo, Abdeckung Granit, Toilette / Wände zum Teil Marmor
Dusche mit Fenster:	Dusche mit Glastrennwand, Exklusives Badezimmermöbel mit Einbaulavabo, Toilette / Wände Marmor
Böden:	Ganze Wohnung Parkett / zum Teil antik
Wände:	Raufaser- und Scandatextapete Seidenglanz gestrichen
Decken:	Wohn- und Schlafräume: Gipsdecken mit Stuckaturen (Randprofil und Rosetten).
Heizung:	Radiatoren / in Badezimmer und Dusche Fussbodenheizung

## 3. MIETPREIS

	Bruttogeschoss- fläche (BGF)	Miete netto	Heiz- +Nebenkosten Akonto
4.5-Zimmer-Wohnung mit Gartenanteil inkl. 1 Kellerabteil, Estrichabteil Mitbenützung Waschküche/Tröckneraum (2 Pareien)	ca. 158 m2	Fr.3'800.-	Fr. 300.-

4. FOTODOKUMENTATION

Hauseingang



Wohnungseingangsbereich



Entrée / Garderobenbereich mit 3 – Türigem Spiegelschrank



Küche / Esszimmer mit angebauter Loggia



Küche / Esszimmer mit angebauter Loggia



Loggia im Jugendstil



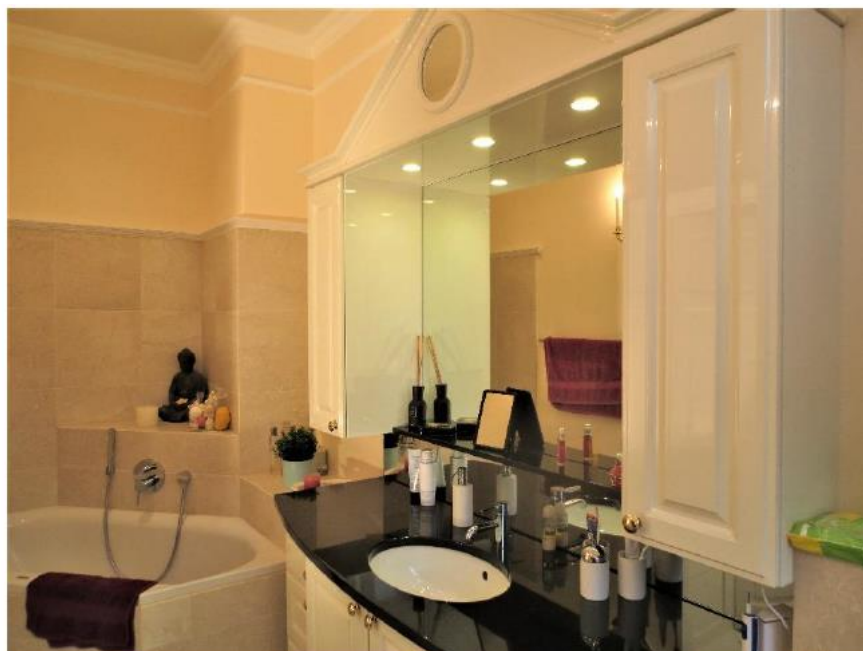
Wohnzimmer mit Erker



Schlafzimmer mit direktem Zugang zum Badezimmer



Badezimmer



Gartenbereich





# Situation Garten

