

Gemeinde Raron

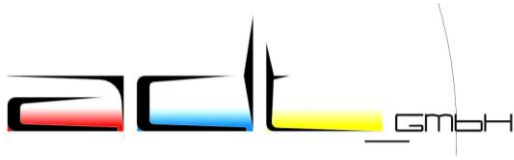
Objekt:
«Rarner Chumma»

VIEL PLATZ, AUSSICHT UND INDIVIDUELLE
GESTALTUNGSMÖGLICHKEITEN

Rarnerkummenweg 33 | 3942 Raron VS

Preis nach Absprache



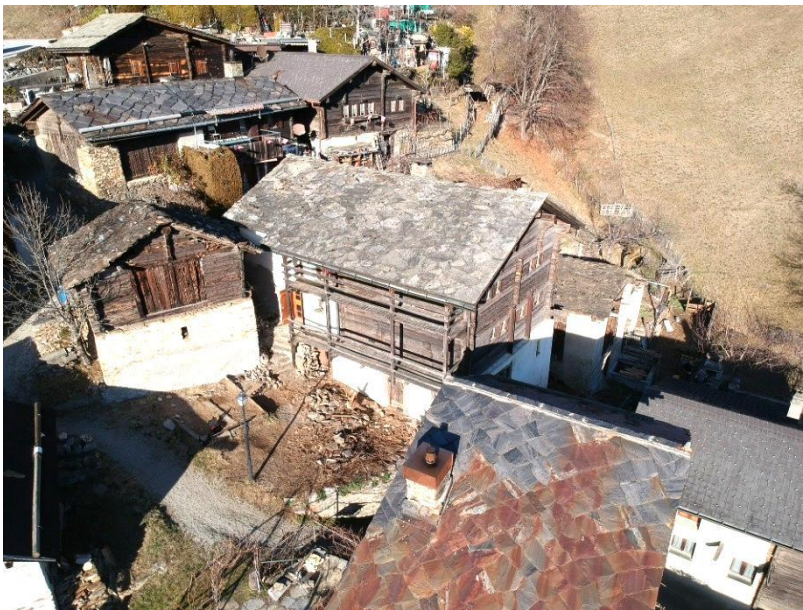


Inhaltsverzeichnis

1	HISTORISCHES WALLISER WOHNHAUS MIT EINZIGARTIGEM CHARME	4
2	OBJEKTINFORMATIONEN	4
3	SITUATION	5
4	RAUMPROGRAMM & FLÄCHEN.....	6
5	GESCHOSSBESCHRIEB	6
6	HIGHLIGHTS DER LIEGENSCHAFT	7
7	ARCHITEKTUR & CHARAKTER.....	7
8	LAGEBESCHREIBUNG.....	8
9	POTENZIAL & NUTZUNGSMÖGLICHKEITEN	8
10	IMPRESSIONEN	9
11	KONTAKT	14

«Rarner Chumma»

3942 Raron VS | Rarnerkummenweg 33 | Preis nach Absprache





1 HISTORISCHES WALLISER WOHNHAUS MIT EINZIGARTIGEM CHARME

Wohnen mit Geschichte im Herzen des Oberwallis

An ruhiger und sonniger Lage in Raron präsentiert sich dieses charaktvolle Walliser Gebäude mit aussergewöhnlichem historischem Ausdruck. Die traditionelle Holzfassade, die massive Bauweise sowie die authentischen Details verleihen der Liegenschaft einen unverwechselbaren Charme und machen sie zu einem besonderen Objekt für Liebhaber historischer Architektur.

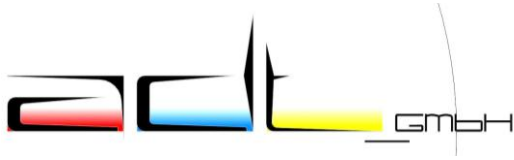
Das Gebäude überzeugt durch seine markante Erscheinung und die typische Walliser Bauweise mit sonnengebräuntem Holz, massiven Sockelgeschossen und grosszügigen Balkonstrukturen. Die Liegenschaft bietet vielseitiges Potenzial – sei dies als Wohnhaus, Ferienobjekt oder als Projekt für individuelle Ausbauideen.

2 OBJEKTINFORMATIONEN

Objekt	Historisches Wohnhaus / Walliserhaus
Adresse	Rarnerkummenweg 33, 3942 Raron VS
Parzelle	3781
Lage	«Rarner Chumma» - Raron, Oberwallis
Bauweise	Traditionelle Walliser Holzbauweise
Zustand	Bestehend / renovationsbedürftig je nach Nutzungskonzept
Nutzungsmöglichkeiten	Wohnen, Ferienhaus, Ausbauprojekt

3 SITUATION





4 RAUMPROGRAMM & FLÄCHEN

Bereich	Anzahl / Fläche
Grundstücksfläche	190m ²
Nutz-/ Wohnfläche	über 250m ² (auf fünf Etagen)

5 GESCHOSSBESCHRIEB

Untergeschoss – über 30m²

- Zwei Kellerräume

Erdgeschoss – über 50m²

- Drei Unterräume

1.Obergeschoss – über 70m²

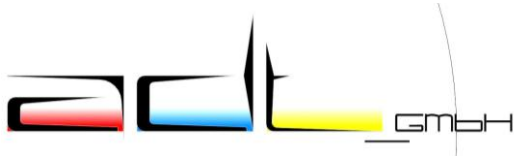
- Küche
- Wohnen

2.Obergeschoss – über 70m²

- Loft
- Zwei Zimmer

Dachgeschoss – über 18m²

- Zimmer



6 HIGHLIGHTS DER LIEGENSCHAFT

- Authentische Walliser Architektur
- Charaktervolle Holzfassade mit historischem Erscheinungsbild
- Ruhige Lage im historischen Dorfkern
- Grosszügige Gebäudestruktur mit vielseitigem Potenzial
- Einzigartige Atmosphäre mit traditionellem Charme
- Ideal für Liebhaber historischer Bauten
- Sonnige Lage im Oberwallis
- Mehrere Zugänge zu den einzelnen Bereichen und Geschossen
- West- und ostseitige Balkone über die gesamte Fassadenlänge im 1. und 2.Obergeschoss
- Zwei bestehende Holzöfen im Erdgeschoss sowie im 2.Obergeschoss
- Potenzial zur Schaffung mehrerer Wohneinheiten
- In den vergangenen Jahren laufend teilweise saniert
- Mehrere bestehende Holzöfen in verschiedenen Geschossen des Gebäudes

7 ARCHITEKTUR & CHARAKTER

Das Gebäude besticht durch seine traditionelle Bauweise und seine eindrucksvolle Präsenz. Die dunkle Holzfassade erzählt die Geschichte vergangener Generationen und verleiht dem Haus eine warme und authentische Ausstrahlung.

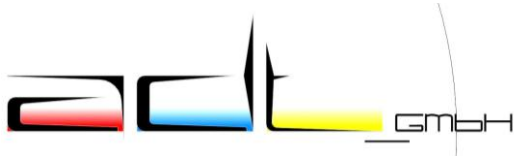
Typische Elemente der Walliser Baukultur wie die massiven Holzbalkone, die kleinen Fensteröffnungen sowie die robuste Konstruktion unterstreichen den historischen Charakter der Liegenschaft.

Im Gebäude wurden unterschiedliche Baumaterialien verwendet, wodurch eine spannende Kombination aus massiver Bauweise und traditioneller Holzkonstruktion entstanden ist.

Die Kombination aus massivem Sockelgeschoss und traditionellem Holzaufbau schafft ein einzigartiges Wohngefühl mit viel Atmosphäre und Charme.

In den vergangenen Jahren wurden immer wieder Sanierungen und Erneuerungen durchgeführt – insbesondere im 2. Obergeschoss sowie im Dachgeschoss.

Die Räume sind über verschiedene Eingänge zugänglich. Die Geschosse vom Erdgeschoss bis ins Dachgeschoss sind intern miteinander verbunden. Das Untergeschoss verfügt über einen separaten Zugang von aussen.



Dank der bestehenden Struktur sowie den zwei vorhandenen Holzöfen im Erdgeschoss und im 2. Obergeschoss besteht zusätzlich Potenzial zur Realisierung mehrerer Wohneinheiten.

Im Gebäude befinden sich mehrere charaktervolle Holzöfen:

- Ein Holzofen in einem Unterraum im Erdgeschoss
- Ein verbundener Holzofen im 1. Obergeschoss zwischen Küche und Wohnbereich
- Ein weiterer Holzofen im offenen Loftbereich des 2. Obergeschosses

Diese Elemente unterstreichen den traditionellen Charakter der Liegenschaft und schaffen eine warme, authentische Wohnatmosphäre.

8 LAGEBESCHREIBUNG

Die Gemeinde Raron liegt im Herzen des Oberwallis und bietet eine attraktive Kombination aus Natur, Ruhe und guter Erreichbarkeit. Die sonnige Lage, die umliegende Berglandschaft sowie die Nähe zu Brig und Visp machen den Standort besonders interessant.

Raron verfügt über eine gute Infrastruktur mit Einkaufsmöglichkeiten, Restaurants, Schulen sowie Anbindungen an den öffentlichen Verkehr.

Die Region eignet sich ideal für Naturliebhaber, Wanderfreunde sowie Personen, die das authentische Walliser Dorfleben schätzen.

9 POTENZIAL & NUTZUNGSMÖGLICHKEITEN

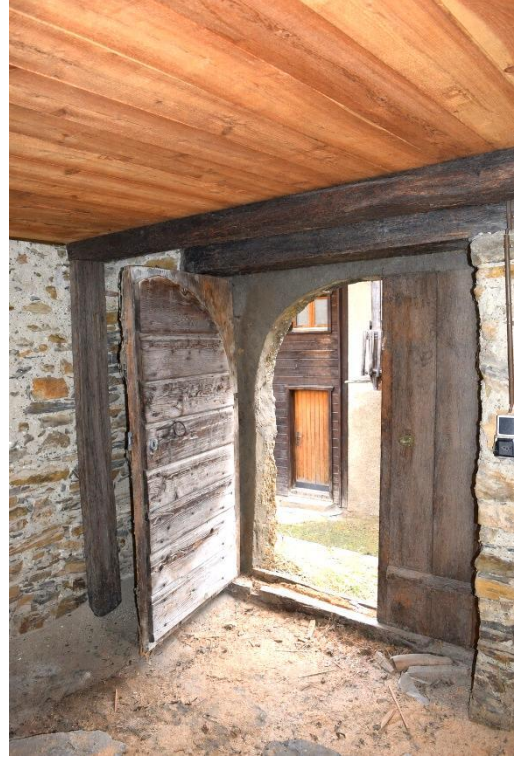
Die Liegenschaft bietet grosses Potenzial für individuelle Projekte:

- Renovation und Ausbau zu einem einzigartigen Wohnhaus
- Nutzung als Ferienresidenz
- Kombination von traditioneller Architektur mit modernem Wohnkomfort
- Erhalt und Aufwertung eines historischen Gebäudes

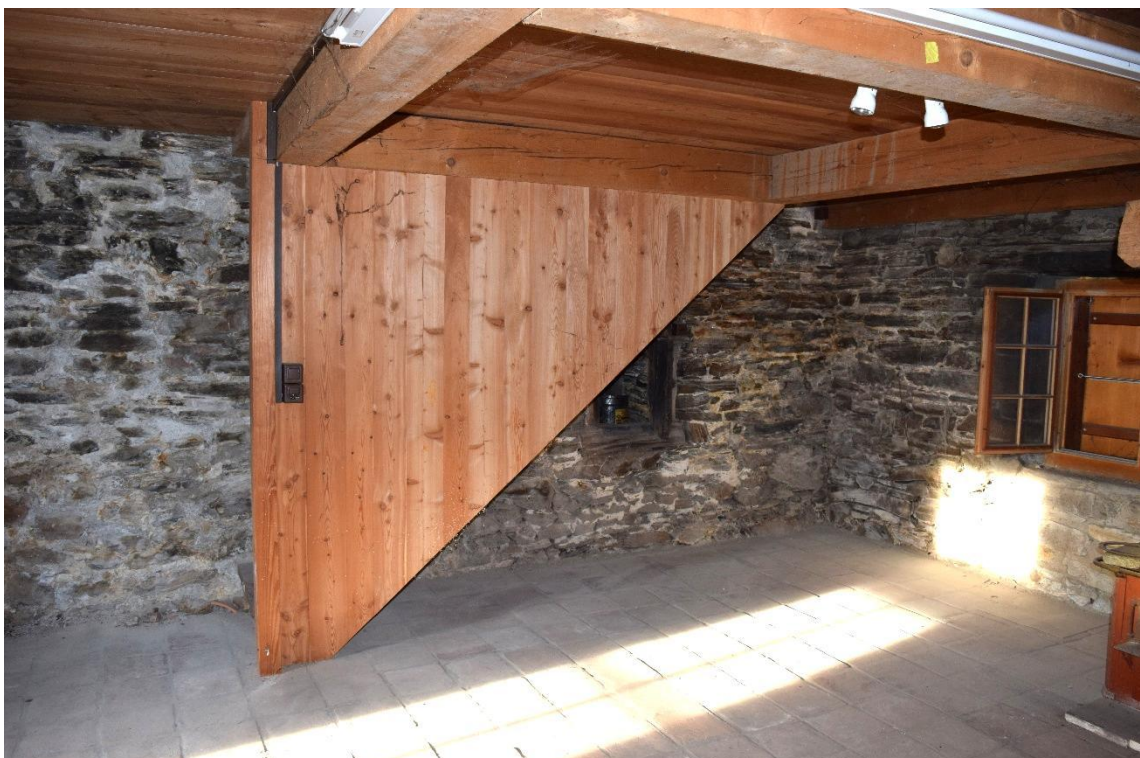
Dank der charaktervollen Substanz eignet sich das Gebäude hervorragend für Personen mit Sinn für Architektur, Geschichte und traditionelle Baukultur.

10 IMPRESSIONEN













adt_gmbh
architektur & design
daniel troger dipl. arch fh-stv
kantonsstrasse 16 - 3942 raron
+41(0)27 935 88 33 - info@adt-gmbh.ch

11 KONTAKT

Für weitere Informationen, Unterlagen oder eine Besichtigung stehen wir Ihnen gerne zur Verfügung.

adt_gmbh
architektur und design

Kantonsstrasse 16
3942 Raron | Schweiz

T 027 935 88 33
E info@adt-gmbh.ch