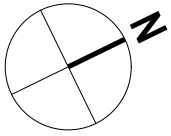


# Wohnüberbauung "Wingertgass" in 9475 Sevelen

## Wingertgass 11b 5.5 ZWG EG rechts (B2)

Nettogeschossfläche 120.40 m<sup>2</sup>  
 Balkon 12.10 m<sup>2</sup>  
 Kellerabteil 1 14.30 m<sup>2</sup>



Masstab 1:100

