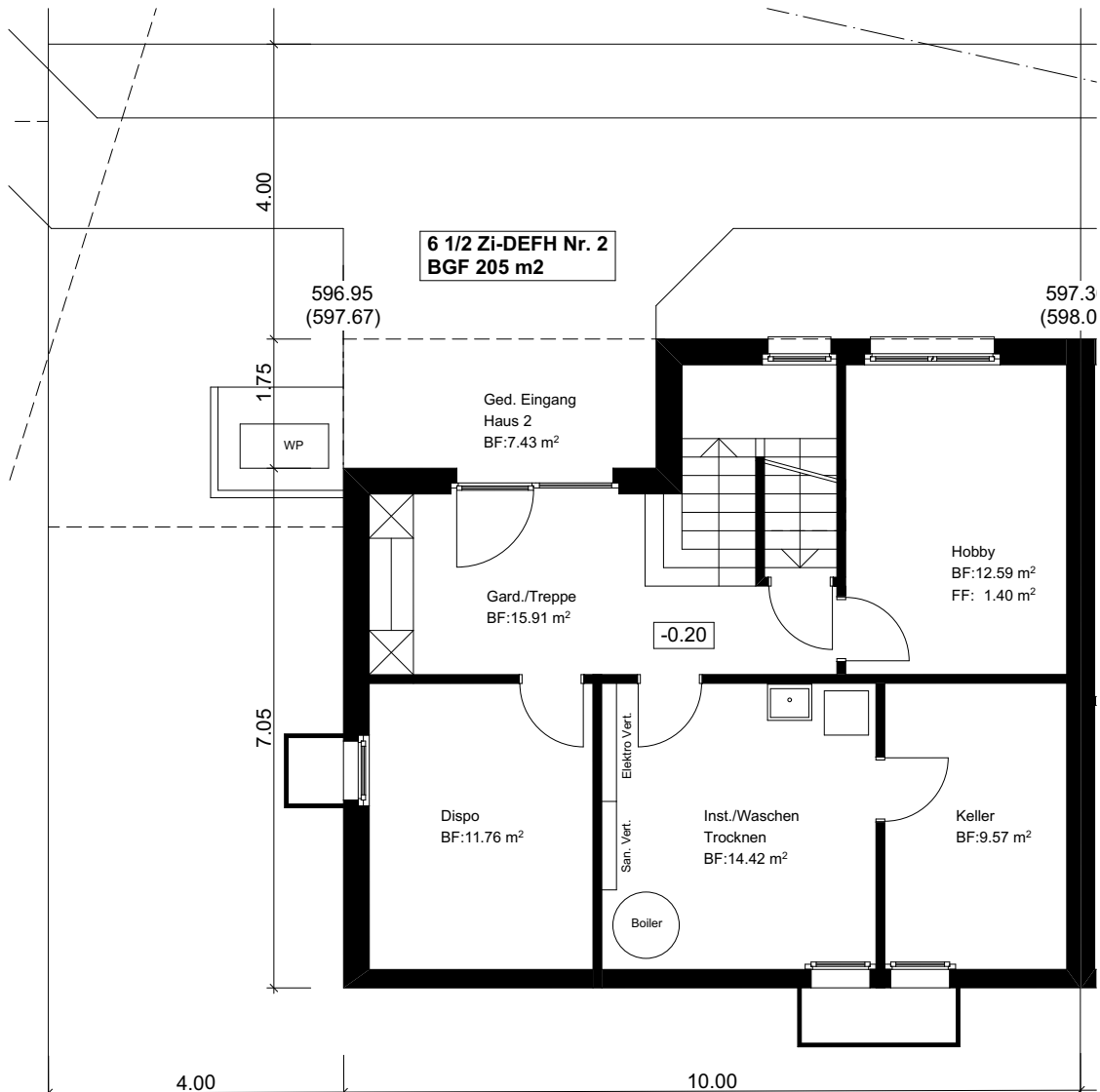


6 1/2 Zi-DEFH Nr. 2
BGF 205 m2

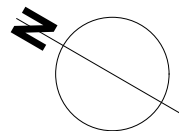
UeB Kronbergstrasse in Uzwil
TG Haus H 2 1:100

Rupp Architektur + Bautreuhand 9100 Herisau
rupparchitektur@sunrise.ch 071 352 53 10
20.12.2023



UeB Kronbergstrasse in Uzwil
SG Haus H 2 1:100

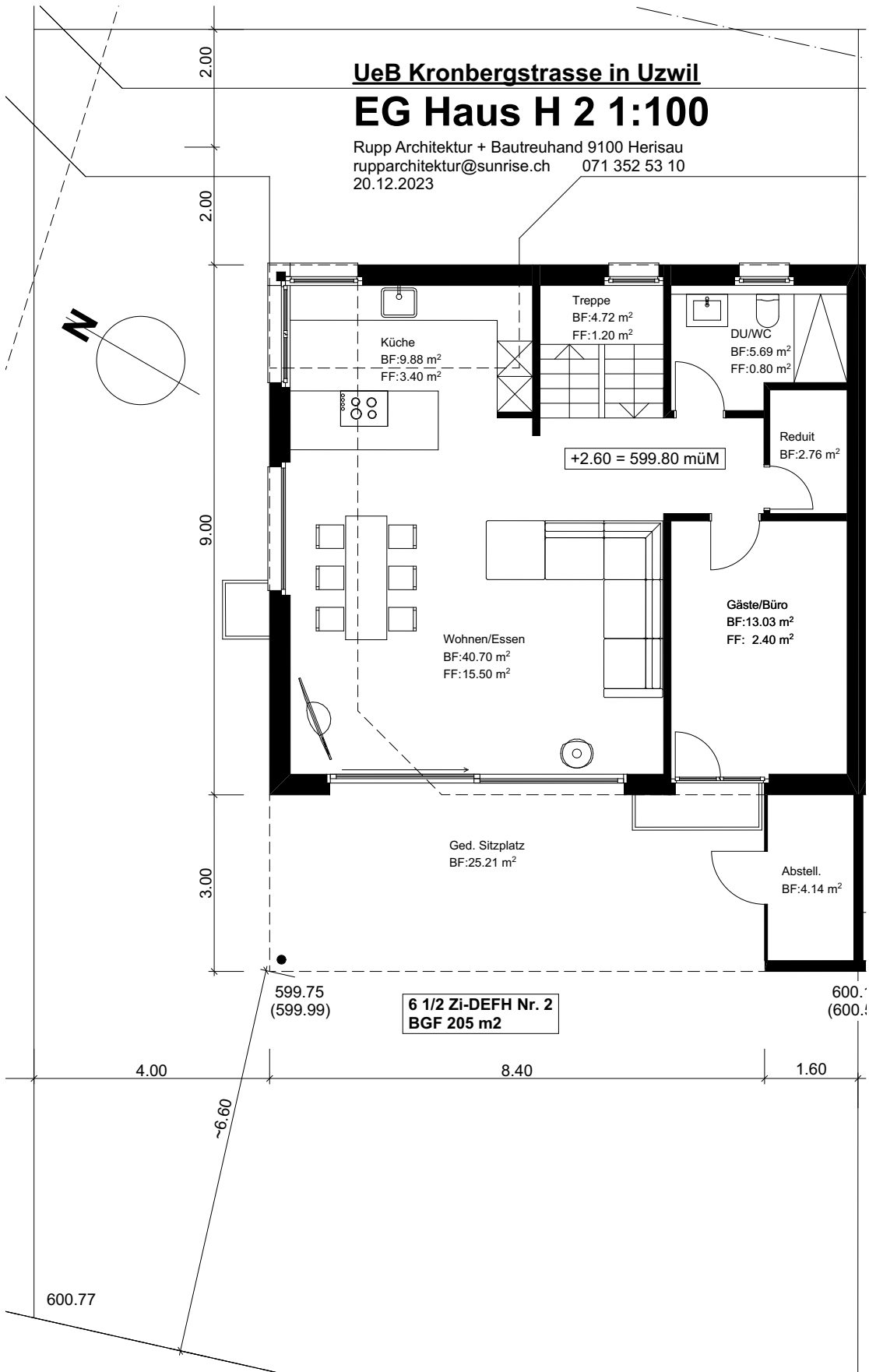
Rupp Architektur + Bautreuhand 9100 Herisau
 rupparchitektur@sunrise.ch 071 352 53 10
 20.12.2023



UeB Kronbergstrasse in Uzwil

EG Haus H 2 1:100

Rupp Architektur + Bautreuhand 9100 Herisau
rupparchitektur@sunrise.ch 071 352 53 10
20.12.2023



4.00

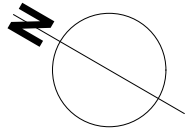
1.50

8.50

UeB Kronbergstrasse in Uzwil

OG Haus H 2 1:100

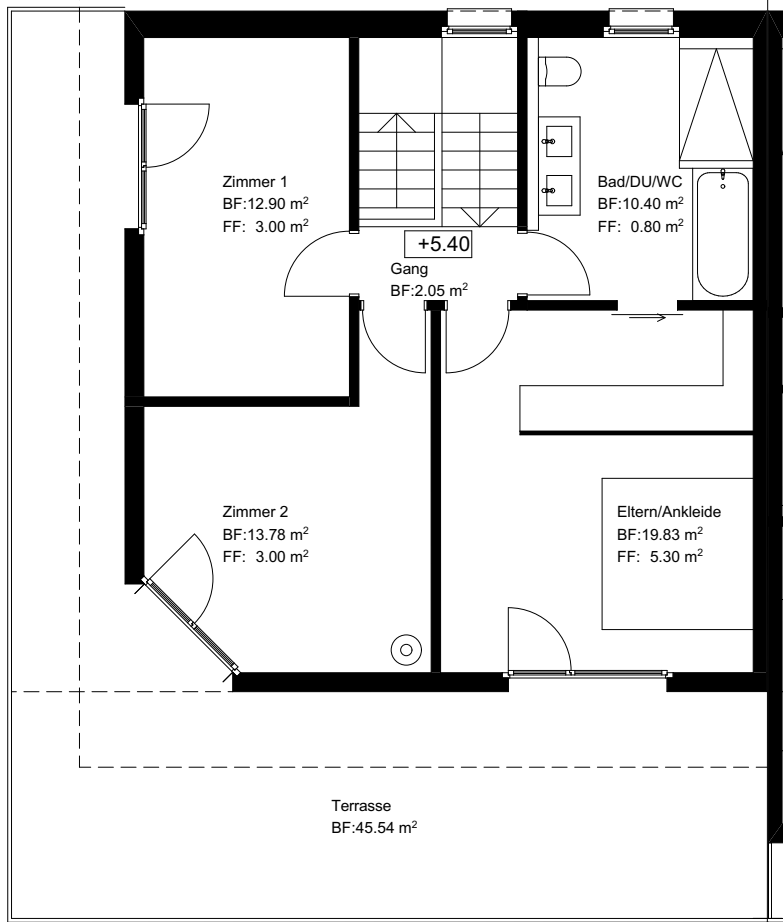
Rupp Architektur + Bautreuhand 9100 Herisau
rupparchitektur@sunrise.ch 071 352 53 10
20.12.2023



7.58

1.42

3.00



Zimmer 1
BF:12.90 m²
FF: 3.00 m²

Bad/DU/WC
BF:10.40 m²
FF: 0.80 m²

+5.40
Gang
BF:2.05 m²

Zimmer 2
BF:13.78 m²
FF: 3.00 m²

Eltern/Ankleide
BF:19.83 m²
FF: 5.30 m²

Terrasse
BF:45.54 m²

6 1/2 Zi-DEFH Nr. 2
BGF 205 m²

1.50

1.42

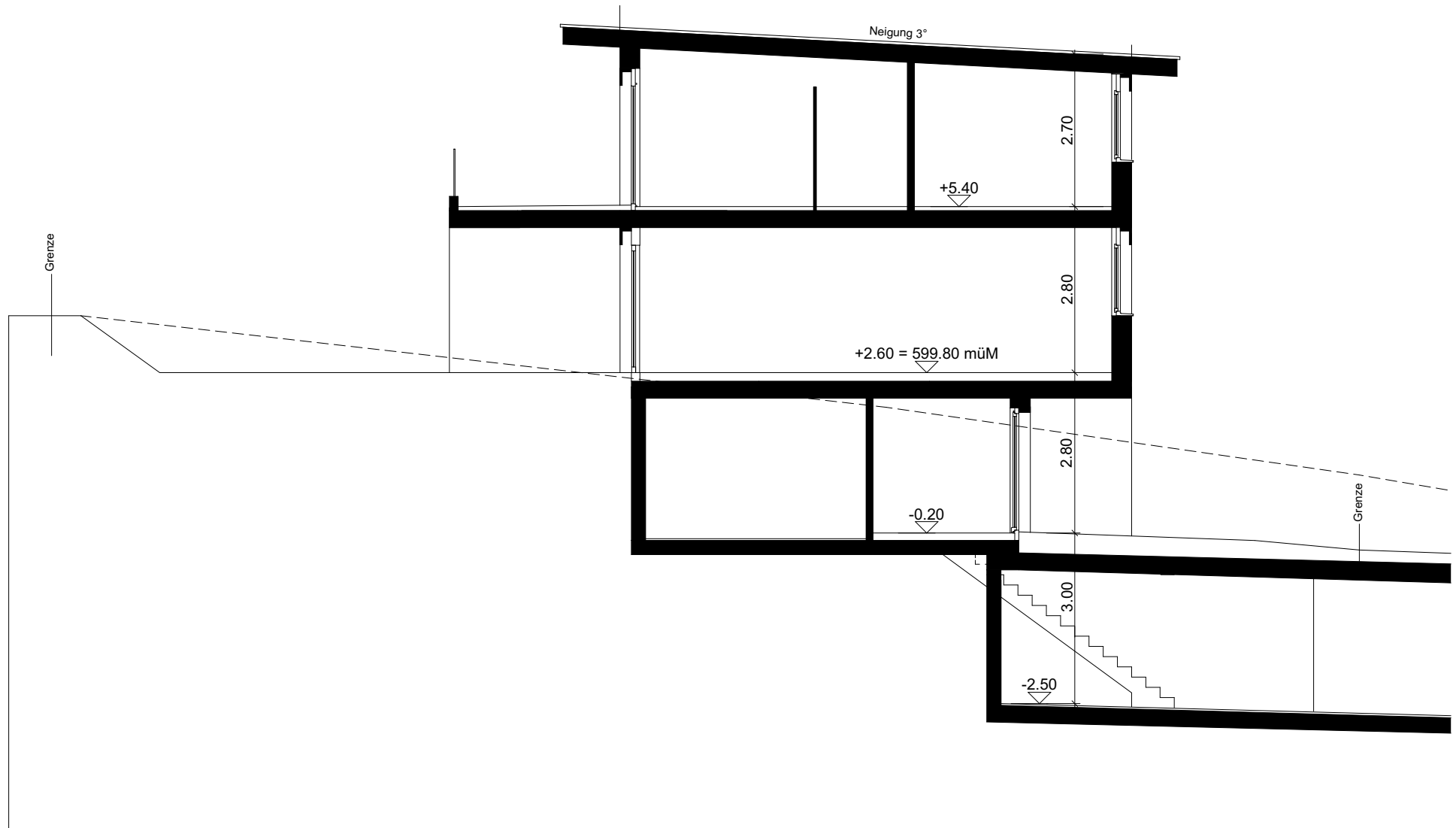
7.08

UeB Kronbergstrasse in Uzwil

Schnitt Haus H 2 1:100

Rupp Architektur + Bautreuhand 9100 Herisau
rupparchitektur@sunrise.ch 071 352 53 10
20.12.2023

HAUS 2





UeB Kronbergstrasse in Uzwil

Westfassade Haus H 2 1:100

Rupp Architektur + Bautreuhand 9100 Herisau
rupparchitektur@sunrise.ch 071 352 53 10
20.12.2023

Westfassade Haus 1 + 2



Nordfassade Haus 2

UeB Kronbergstrasse in Uzwil

Nordfassade Haus H 2 1:100

Rupp Architektur + Baureuhand 9100 Herisau
rupparchitektur@sunrise.ch 071 352 53 10
20.12.2023



Ostfassade Haus 1 + 2

UeB Kronbergstrasse in Uzwil

Ostfassade Haus H 2 1:100

Rupp Architektur + Bautreuhand 9100 Herisau
rupparchitektur@sunrise.ch 071 352 53 10
20.12.2023

UEB KRONBERGSTRASSE IN UZWIL

Verkaufspreise:

Die nachstehenden Verkaufspreise basieren auf dem aktuellen Bauzustand vom 10.06.2026.
Der gesamte Innenausbau kann individuell ausgewählt und realisiert werden.
Die entsprechenden Budgetpreise sind im Baubeschrieb vom 10.06.2026 festgelegt.
Die Gebäudehülle und das Dach sind komplett fertig erstellt. Ebenfalls sind alle Grundleitungen für Strom, Wasser, Multimedia und Kanalisation ausgeführt.
Sämtliche Bewilligungen und Anschlussgebühren sind inklusive.

Verkaufspreis Haus 1 verkauft

Verkaufspreis Haus 2 (6 1/2 Zimmer) BGF 205 m2 Fr. 1.390.000,00

Verkaufspreis Haus 3 verkauft

Verkaufspreis Haus 4 verkauft

Verkaufspreis Haus 5 verkauft

Verkaufspreis Haus 6 verkauft

Verkaufspreis Haus 7 verkauft

Verkaufspreis Haus 8 verkauft

Tiefgarageneinstellplatz (3 PP verfügbar) Fr. 35.000,00

Vorbehalt:

Abweichungen von Plänen und Visualisierungen zu den tatsächlichen Begebenheiten am Bau bleiben ausdrücklich vorbehalten und müssen akzeptiert werden.

Sämtliche Flächenmasse sind Zirkamasse. Die Bruttogeschossfläche (BGF) umfasst die Grundfläche inkl. Aussen- und Innenwände sowie Einbauten. Die Nebenräume im Sockelgeschoss sowie der Aussengeräterraum sind nicht eingerechnet.

In den Nebenräumen und der Tiefgarage werden die Leitungen und technische Installationen sichtbar an Decken und Wänden montiert. Dabei wird die Türzargenhöhe nicht unterschritten (Minimumhöhe).

Alle Angaben sind unverbindlich und freibleibend. Der Zwischenverkauf bleibt vorbehalten.

Die erwähnten Unterlagen und Angaben sind kein Bestandteil späterer Kaufverträge.

UEB HALDENWEG IN UZWIL

Baubeschrieb Haus 6b:

Der nachstehende Baubeschrieb beinhaltet nur die aufgeführten Arbeitsgattungen. Abweichungen infolge speziellen Ausbauwünschen der Bauherrschaft/Käuferschaft müssen im Detail neu kalkuliert werden. Als Grundlage für den vorliegenden Baubeschrieb basiert auf dem aktuellen Bauzustand per 10. Juni 2026.

214 Zimmermannsarbeiten:

Weiss lackiertes Holztäfer in Fichte an OG-Decke.

23 Elektroanlagen:

Leitungen in Nebenräumen AP sonst UP (Wohnräume). Apparateanschlüsse für Waschmaschine/Tumbler, Kochherd, Backofen/Steamer, Geschirrspülmaschine, Kühlschrank und Dampfzug. Sämtliche Schalter und Steckdosen gemäss sep. Installationsplan. Gesamte Installation gemäss Vorschriften.

24 Heizungsanlagen:

Wärmeerzeugung für Heizung und Warmwasser mit Luft-Wärmepumpe. Wärmeverteilung mit Bodenheizung in allen Wohnräumen. Heizungssteuerung mit Aussen- und Raumthermostaten.

25 Sanitäranlagen:

Kalt- und Warmwasserleitungen mit Sanipex-Rohren bis zu den Verbrauchern geführt (z. T. bereits ausgeführt). Ablaufleitungen ab Kanalisation in HPE zu allen Apparaten und als Entlüftung über Dach geführt (z. T. bereits ausgeführt). Montage aller Apparate, Armaturen und Garnituren der Grundausstattung komplett betriebsbereit. Sanitärverteilung mit Tropfrinne in Installationsraum. Isolation aller freimontierten Kalt- und Warmwasserleitungen. Elektrische Begleitheizung für Steigleitung bis Badverteiler OG geführt.

251 Sanitär-Apparatelieferung:

Budgetbetrag für Grundausstattung gemäss separater Liste (exkl. Montage):
Haus 6b: Fr. 20'000.00

258 Küchenbau:

Küchenbau mit Kunstharz- oder Holzfronten sowie Granitabdeckung (Preisklasse 3). Küchenapparate bestehend aus Hochbackofen/Steamer, Glaskeramikherd, Dampfzug (Umluft), Chromstahlbecken, Kühlschrank und Geschirrspülmaschine.

Budgetbetrag für Grundausstattung inkl. Montage:
Haus 6b: Fr. 30'000.00

271 Innere Gipsarbeiten:

Grundputz in allen Wohnräumen zur Aufnahme von Abrieb oder Platten. Fertigputz 1,0 mm in allen Wohnräumen. Weissputzdecke in allen Wohnräumen ausser Obergeschoss. Vorhangschiene VS 57 (2 Stk) in Decke eingelassen (Hobby, Gäste, Wohnen/Essen).

272.2 Schlosserarbeiten:

Staketengeländer pulverbeschichtet mit CNS-Handlauf bei Innentritten.

273.0 Innentüren in Holz:

Futterrahmmentüren inkl. Röhrenspantürblatt weiss beschichtet in allen Wohnräumen. Kellertüren als Holzrahmentüren zum Streichen inkl. weiss beschichtetem Röhrenspantürblatt; Standardmodell für Drücker- und Schildgarnituren in CNS (Modell Mega). Planetdichtung bei allen Schlafzimmern. Brandschutztüre mit Doppeldichtung und Mehrfach-Sicherheitsschloss bei Zugang Tiefgarage.

275 Schliessanlage:

Gleichschliessende Kabazylinder (Kaba20) für alle Zugänge und Briefkästen mit sechs Schlüsseln für jedes Haus separat. Gegensprechanlage mit Kamera und Türöffner bei der Hauseingangstüre.

281.0 Unterlagsböden:

Zementunterlagsböden in allen Wohnräumen. Bodenisolierung mit 100 mm (PUR) und 22 mm Trittschall im SG und EG sowie 30 mm (Styropor) und 22 mm Trittschall im OG jeweils inkl. Randstreifen.

281.6 / 282.4 Plattenböden/-wände:

Keramische Plattenböden in Gard./Treppe SG, Wohnen/Essen, Küche und Nassräume für Fr. 120.00/m² inkl. notwendigen Kittfugen sowie Nebenarbeiten und Plattensockel 4 cm hoch. Keramische Wandplatten in Nassräume für Fr. 120.00/m² inkl. notwendigen Kittfugen und Nebenarbeiten (Höhe im Duschenbereich raumhoch; sonst ca. 1.20 hoch). Terrassenboden mit keramischen Platten auf Stelzlager für Fr. 100.00/m² inkl. notwendigen Nebenarbeiten.

281.7 Parkettböden:

Parkettböden in allen Schlafzimmern und Treppe OG für Fr. 120.00/m² inkl. notwendigen Kittfugen sowie Nebenarbeiten und Wandsockel 4 cm hoch weiss beschichtet.

285.1 Innere Malerarbeiten:

Weissputzdecken mit Dispersionsfarbe deckend streichen. Sichtbare Holzflächen inkl. Rahmentüren weiss deckend streichen. Sichtbare Beton- und KS-Flächen mit Dispersionsfarbe deckend streichen.

287 Baureinigung:

Schlussreinigung des ganzen Hauses für die Übergabe an die Bewohner. Bau-WC während den Ausbaurbeiten.

289 Bauschutt:

Schuttmulden während der Bauzeit und deren Entsorgung.

421 Gartenarbeiten:

Humusieren der Grundstücksfläche ab Deponie beim Grundstück. Bearbeiten der Humusfläche für Pflanz- und Rasenflächen inkl. Rasensaat und ersten Rasenschnitt. Geröllstreifen entlang der Fassade inkl. örtlichen Rasenkannten. Liefern, einbringen und verdichten von frostsicherem Kieskoffer für Gartensitzplatz. Grösse und Lage gemäss Umgebungsplan 1:100.

424 Strassen und Plätze:

Gartenplatten 50x50 cm für max. Fr. 80.00/m² im Splitt auf frostsicheren Kieskoffer bei Sitzplatz. Grösse und Lage laut Umgebungsplan 1:100.

45 Erschliessungen:

Hauszuleitungen inkl. Grabarbeiten für Strom, Wasser, Telefon und TV (Aufzählung abschliessend) sind im Kaufpreis enthalten.

511 Bewilligungen:

Inbegriffen im Kaufpreis sind die Gebühren für die Baubewilligung.

512 Anschlussgebühren:

Inbegriffen im Kaufpreis sind sämtliche Anschlussgebühren.

513 Schutzraum-Dispensationsgebühr:

Inbegriffen im Kaufpreis ist die Dispensationsgebühr.

524 Kopien:

Inbegriffen im Kaufpreis sind sämtliche Plan- und Fotokopien für den reibungslosen Bauablauf.

531 Bauzeitversicherung:

Obligatorische Bauzeitversicherung sowie die Bauherrenhaftpflicht-Versicherung.

591 Architektur-Honorar:

Grundleistungen gemäss SIA-Norm sind im Kaufpreis enthalten.

592 Bauingenieur-Honorar:

Grundleistungen gemäss SIA-Norm sind im Kaufpreis enthalten.

593 Elektroplanung:

Grundleistungen gemäss SIA-Norm sind im Kaufpreis enthalten.

594 Haustechnik:

Grundleistungen gemäss SIA-Norm sind im Kaufpreis enthalten.

Schlussbemerkung:

Nicht aufgeführte Arbeitsgattungen oder sonstige Kosten sind im Kaufpreis nicht enthalten. Insbesondere sind nicht eingerechnet sämtliche Finanzierungskosten, PV-Anlage, alle beweglichen Einrichtungsgegenstände sowie spezielle Einbauten. Ebenso nicht eingerechnet sind bauliche Änderungen während der Bauzeit und deren Honorare.