

Attraktive 3.5-Zimmer-Wohnung in sonniger Lage und mit Ausblick in die Gantrischkette



Hier fühlen Sie sich wohl!

Zentral gelegen und trotzdem abseits von den Hauptstrassen in ruhiger und ländlicher Umgebung. Grosse Terrasse mit Auslauf ins Grüne. Vielseitige Naherholungs- und Sportmöglichkeiten in der Umgebung (Aare, Belpberg, Gürbental, Längenberg). Nur 8 Minuten Fussweg zum Bahnhof Belp. Alle Einkaufsmöglichkeiten vor Ort und teilweise ganz in der Nähe. Komfortable Wohnung mit moderner Küche und grosszügigen Räumen.

Kontakt: erichwernli@bluewin.ch Tel. 031 819 01 84



Wohnungsbeschreibung:

3.5-Zimmer-Wohnung im Parterre in 7-Familienhaus
(erstellt 2009), 86 m²

Grosse Terrasse (28 m²) mit Reduit und schöner Aussicht ins
Grüne und die Umgebung

Ruhige, zentrale Lage, 8 Min. zum Bahnhof Belp

Wichtigste Ladengeschäfte nur wenige Minuten entfernt

Komfortabel eingerichtet:

Praktisch eingerichtetes Bad mit Badewanne und Dusche

Grosse, helle Küche mit Korpus, Glaskeramikherd, Geschirrspüler, Backofen, Steamer, Wärmeschublade, Kühlschrank und Tiefkühler, Granitabdeckungen, viel Platz in eingebauten Schränken

Schöne, helle Zimmer mit raumhohen Fenstern

Waschmaschine/Tumbler/Secomat für 4 Familien im Keller
Bodenheizung, helle Bodenplatten im Wohnzimmer, Bädern und Gang

Eichenparkett in den Schlafzimmern, weisse Wände, grosse Fensterfronten

TV/Tel./Computeranschlüsse in allen Zimmern

1 grosser Keller

Heizung/Warmwasser mit Wärmepumpe

Solaranlage auf dem Dach

Besucherparkplätze beim Haus

Treppenhausreinigung und Gartenpflege inbegriffen

Hunde und Katzen nicht erwünscht

Mietpreis Fr. 1'880.- + Fr. 250.- Nebenkosten, total

Fr. 2'130.-

Einstellhallenplatz Fr. 120.-

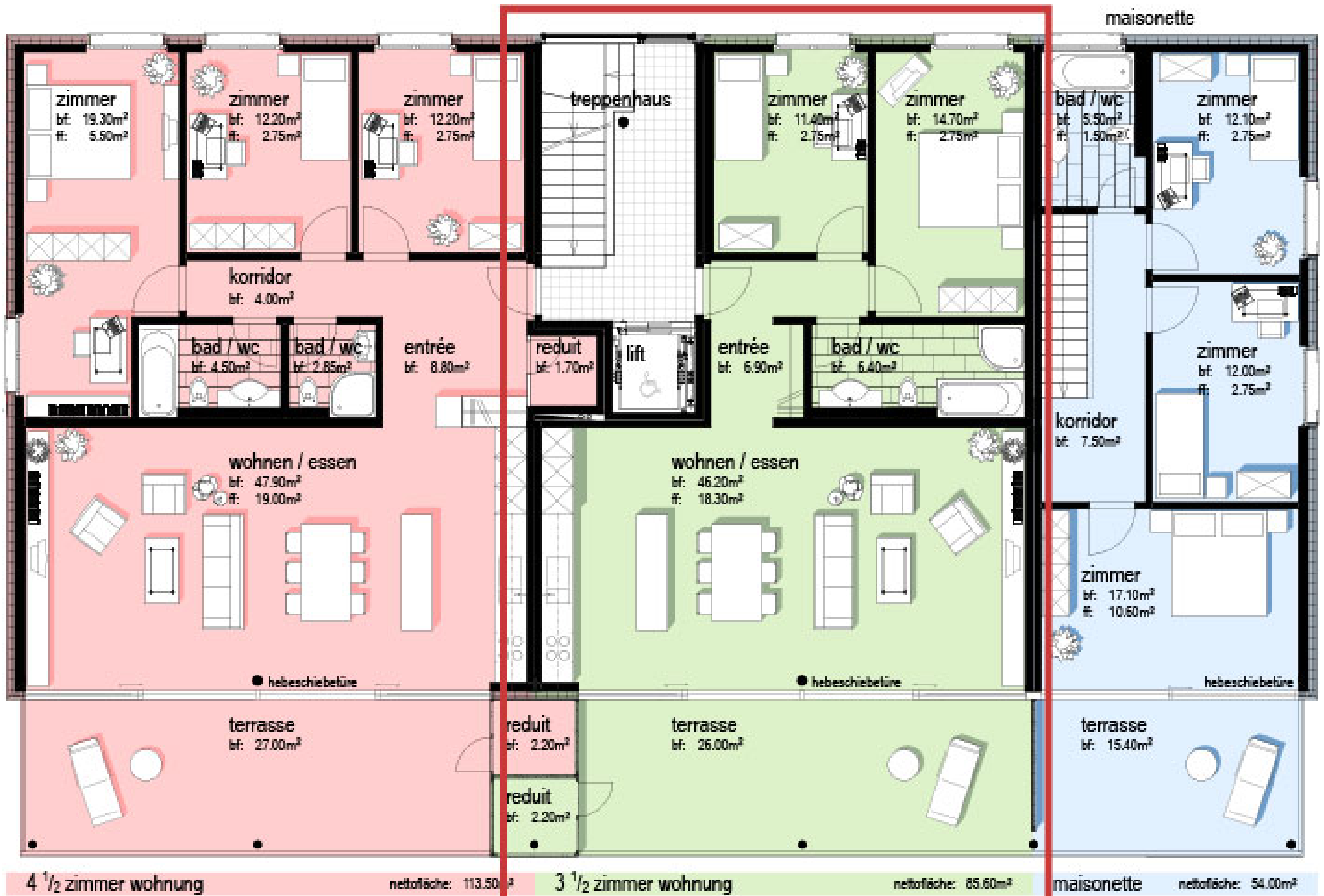




Das Badezimmer ist mit einer Dusche und einer Badewanne versehen. Über dem Lavabo ist ein Spiegelschrank angebracht und im Unterbau hat es Platz für die Badeutensilien.

Die beiden Zimmer (14 und 12 qm) haben raumhohe Fenster und sind mit versiegeltem Parkettboden versehen.





grundriss obergeschoss haus a

