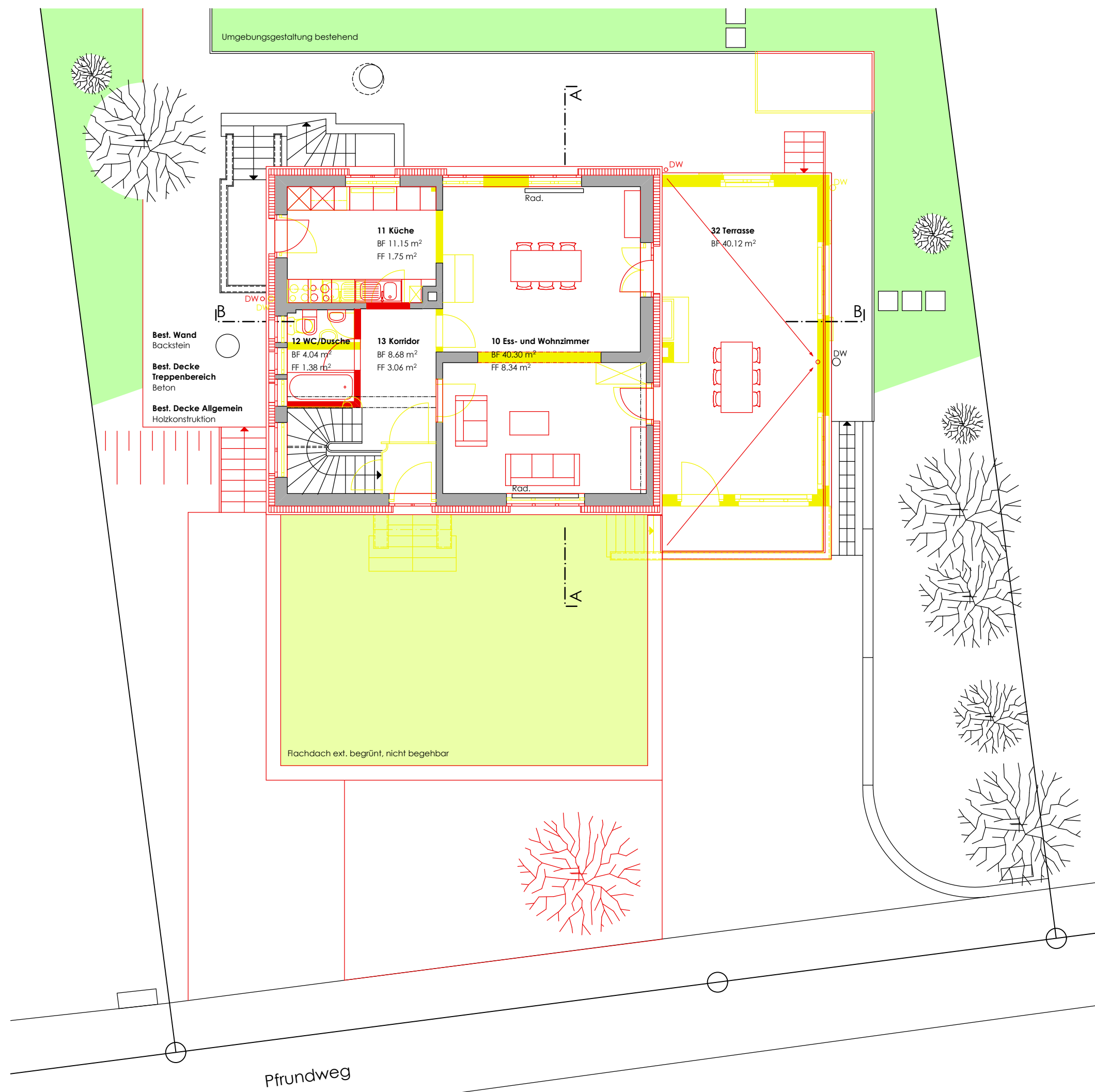
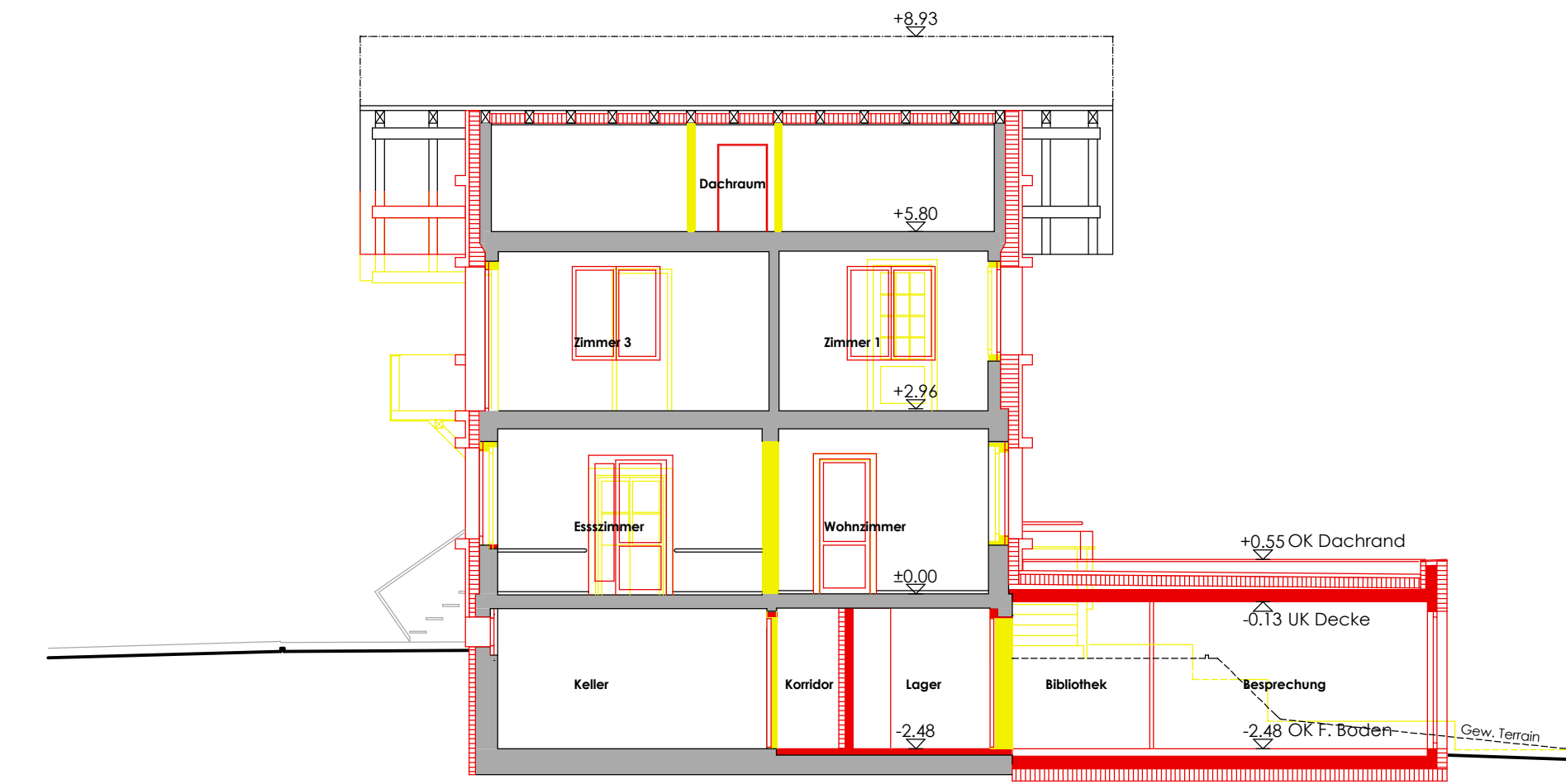


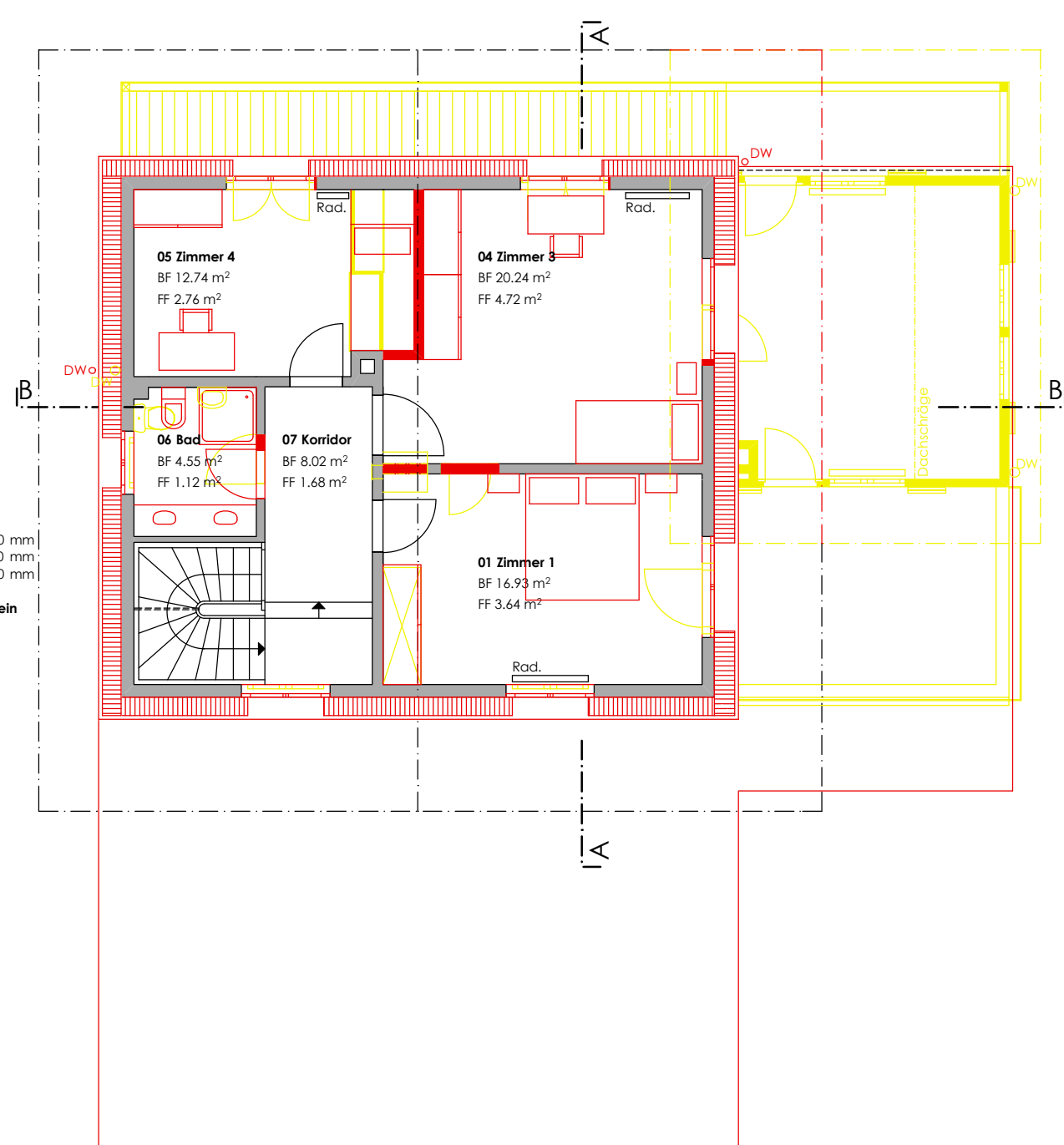
Sockelgeschoss



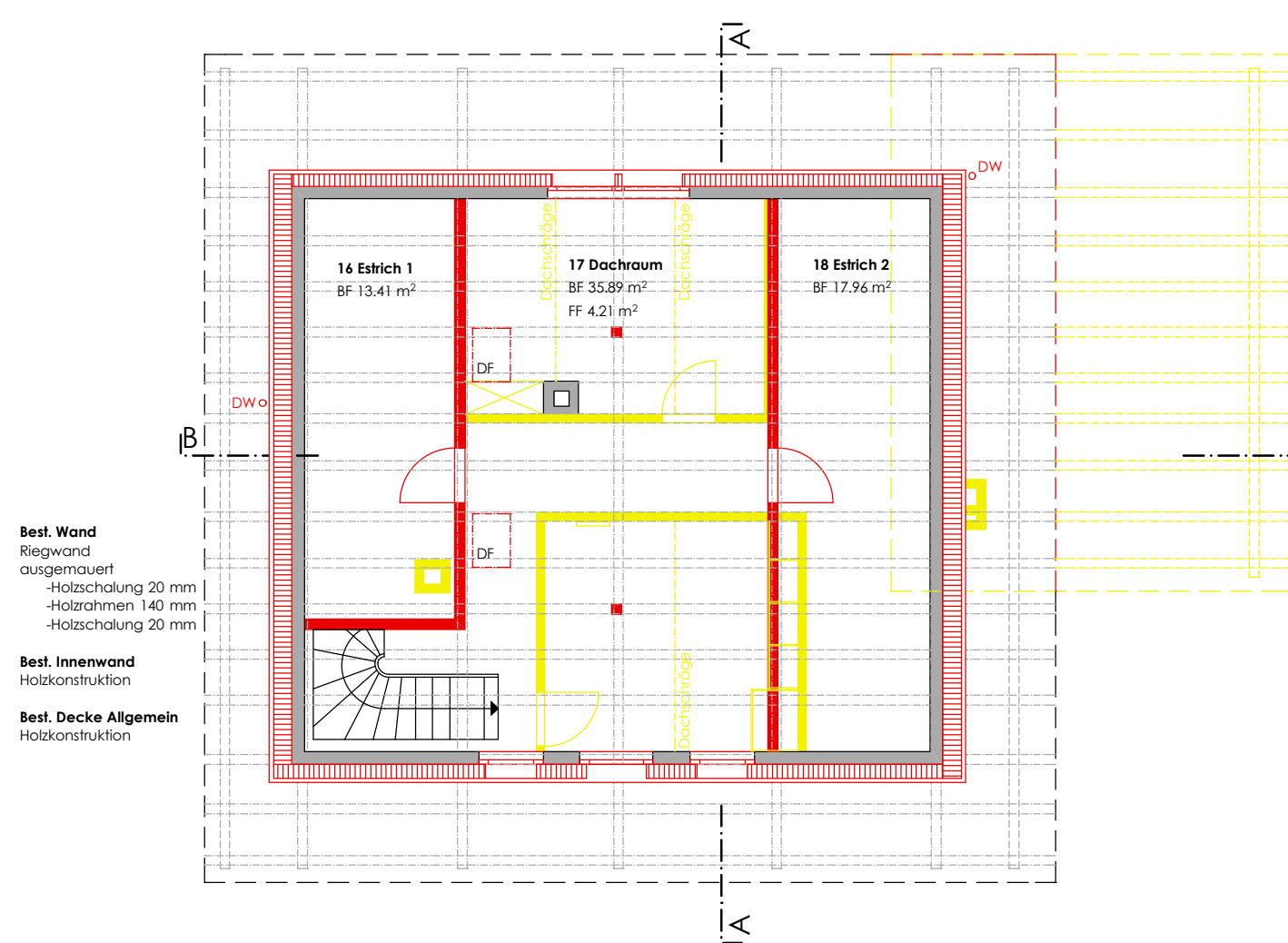
Hochparterre



Schnitt A-A



Obergeschoss



Dachgeschoss

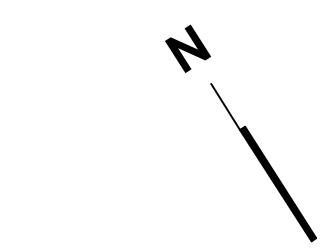
Ort, Datum Spiez, 08.06.07

Bauherrschaft

Architekt

- Neu
- Bestehend
- Abbruch

- Bestehend: Schmutzwasser-Kanalisation
- Neu: Schmutzwasser-Kanalisation
- Bestehend: Sauberwasser-Kanalisation
- Neu: Sauberwasser-Kanalisation
- Bestehend: Elektr. Strom
- Bestehend: Swisscom
- Bestehend: Kabelfernsehen



Auftraggeber

Objekt

Planungsphase

Plan

Plannummer  
Datum / Autor  
Format  
Höhenfixpunkt

**Ref. Kirchgemeinde Spiez**  
Postfach 242, 3700 Spiez

**0624**  
**Umbau Pfarrhaus Einigen**  
Parzelle Nr. 998, Pfundweg 5, 3646 Einigen

**Baugesuch**

**Grundrisse / Schnitt A-A / 1:100**  
**Umg.-gestaltung / Kanalisation**

0624.002  
08.06.07 / Rev. --- / ml, ssc  
0.84 x 0.60 = 0.50 m<sup>2</sup>  
±0.00 = OK fertig Boden Hochparterre

**HMS Architekten**  
und Planer AG

Seehaus 20  
3700 Spiez  
Tel. 033 655 65 65  
Fax 033 655 65 60

Kirchgasse 5  
3800 Unterseen  
Tel. 033 828 65 65  
Fax 033 828 65 60

Aarestrasse 38b  
3600 Thun  
Tel. 033 221 65 65  
Fax 033 221 65 69

