



DAS FAMILIENHAUS FÜR EINE JUNGE FAMILIE...



ADRESSE

Fischerweg 9, 3600 Thun, Schweiz



OBJEKTART

Doppeleinfamilienhaus



BRUTTOMIETE

CHF 3'200.- / Monat



VERFÜGBAR AB

01.12.2026



BRUTTOWOHNFLÄCHE

150 m²



ZIMMER

5.5



GRUNDSTÜCKSFLÄCHE

650 m²

Inhaltsverzeichnis

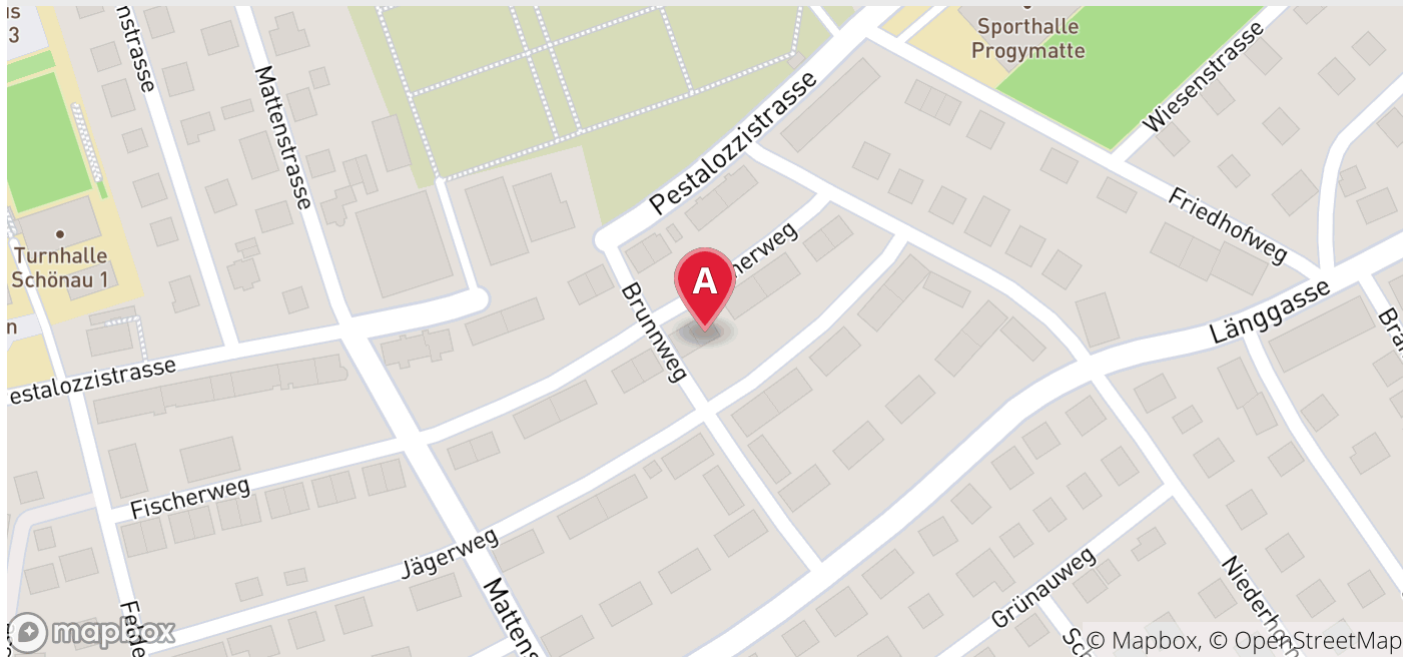
Lage der Liegenschaft	03
Die Infrastruktur	04
Beschreibung	06
Detailbeschreibung	07
Impressionen	08
Dokumente	17
Kontakt	19

Lage der Liegenschaft

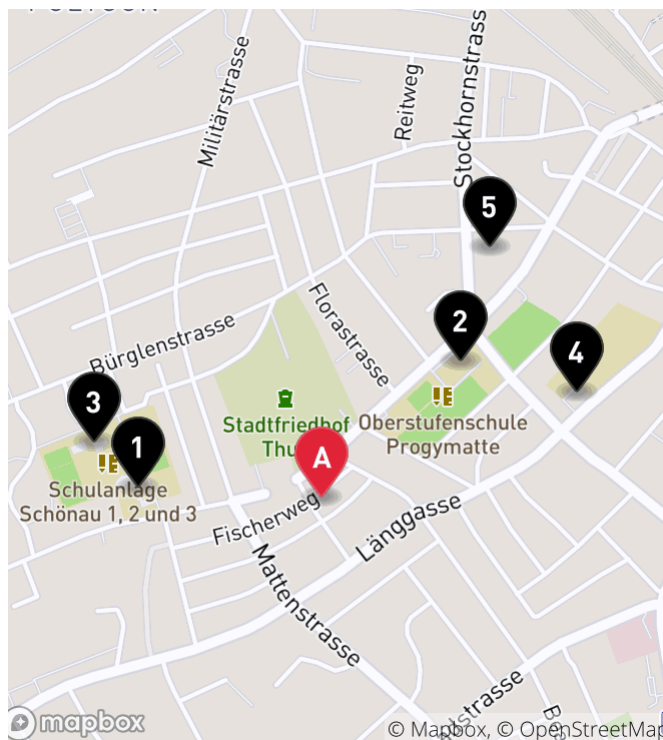


ADRESSE

Fischerweg 9, 3600 Thun, Schweiz

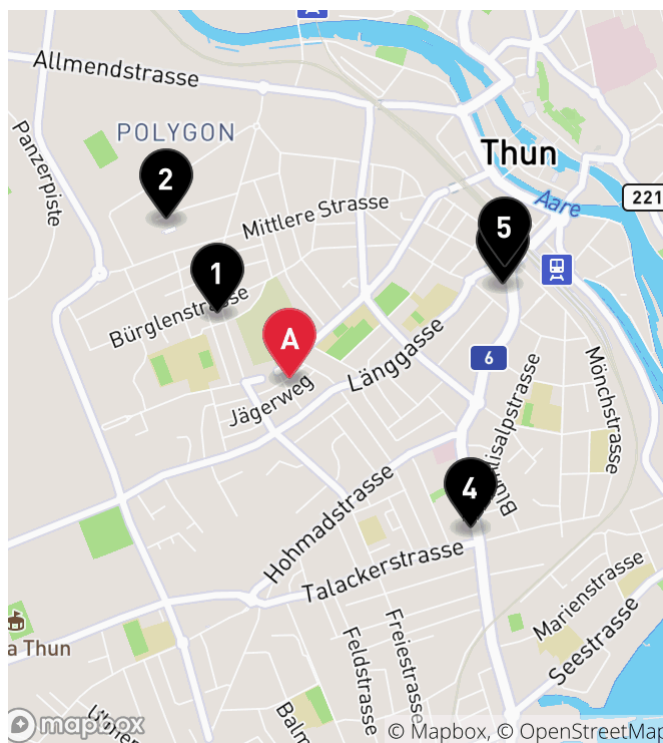


Die Infrastruktur



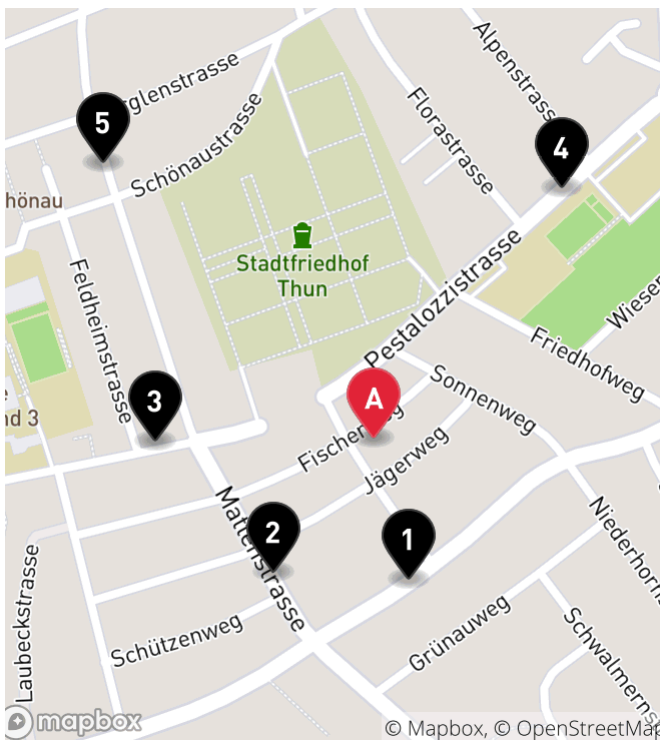
Schulen und Ausbildungsstätten

	🚶	🚲
1 Kindergarten Schönau 299 m	4'	1'
2 Oberstufenschule Progymatte 317 m	5'	2'
3 Primarschule Schönau 382 m	7'	2'
4 Kindergarten Chalet Bähler 451 m	7'	2'
5 Primarschule Pestalozzi 492 m	7'	2'


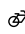


Einkauf

	🚶	🚲
1 Coop Supermarkt Thun Schönau 319 m	5'	2'
2 Lidl Schweiz 657 m	11'	3'
3 migrolino Shop 759 m	11'	3'
4 ALDI Thun 764 m	13'	4'
5 Denner Discount 790 m	12'	4'



Öffentlicher Verkehr

		
1 Thun, Länggasse 118 m	2'	1'
2 Thun, Mattenstrasse 137 m	3'	1'
3 Thun, Feldheimstrasse 178 m	3'	1'
4 Thun, Progymatte 256 m	4'	1'
5 Thun, Schönau 315 m	5'	2'

Beschreibung

Wir vermieten unser 5.5-Zimmer Familienhaus

UG: Grosser Keller, Bastelraum, grosse Waschküche mit WM und Tumbler

EG: lauschiger Garten mit Pavillon und Geräteschuppen. Eingangsbereich mit Gäste-WC, grosse helle Küche mit Zugang zum Wohnbereich sowie direktem Gartenausgang

Im 1. OG befinden sich 2 Zimmer, das Büro, Badezimmer mit Eckbadewanne, sep. WC sowie eine Laube.

Das Dachgeschoss wurde als Schlafzimmer ausgebaut und verfügt über ein Reduit sowie einen begehbaren Kleiderschrank.

Das Haus wurde sehr geschmacksvoll umgebaut und eingerichtet. Die Wände sind entgegen der Bilder alle weiss gehalten.

Habe Sie Freude an alten Vorstadthäusern? Möchten Sie in einem schönen Haus mit viel Garten wohnen, melden Sie sich für einen Besichtigungstermin an.

Bitte kontaktieren Sie die Eigentümerin Frau Christa Fiechter per Mail:
christa.fiechter@bluewin.ch

Detailbeschreibung

Eckdaten

Verfügbar ab	01.08.2023
Zimmer	5.5
Badezimmer	1
Anzahl Gäste WC	2
Renovationsjahr	2023
Zustand	sehr gepflegt
Wärmeerzeugung	Gasheizung (2026)
Wärmeverteilung	Radiatoren

Eigenschaften

- ✓ Balkon
- ✓ Eckhaus
- ✓ Gepflegt
- ✓ Glasfaseranschluss
- ✓ Parkplatz
- ✓ Sommerlaube
- ✓ Tumbler
- ✓ Bergsicht
- ✓ Gasanschluss
- ✓ Kinderfreundlich
- ✓ Nichtraucher
- ✓ Ruhig
- ✓ Sonnig
- ✓ Waschmaschine

Angebot

Bruttomiete	CHF 3'200.- / Monat
Nettomiete	CHF 2700.- / Monat
Nebenkosten	CHF 500.- / Monat
Mietkautionsgarantie	Ja
Mietkaution	CHF 5'000.-

im Nettomietzins inbegriffen

2 Aussenparkplätze direkt vor dem Hauseingang

Flächen

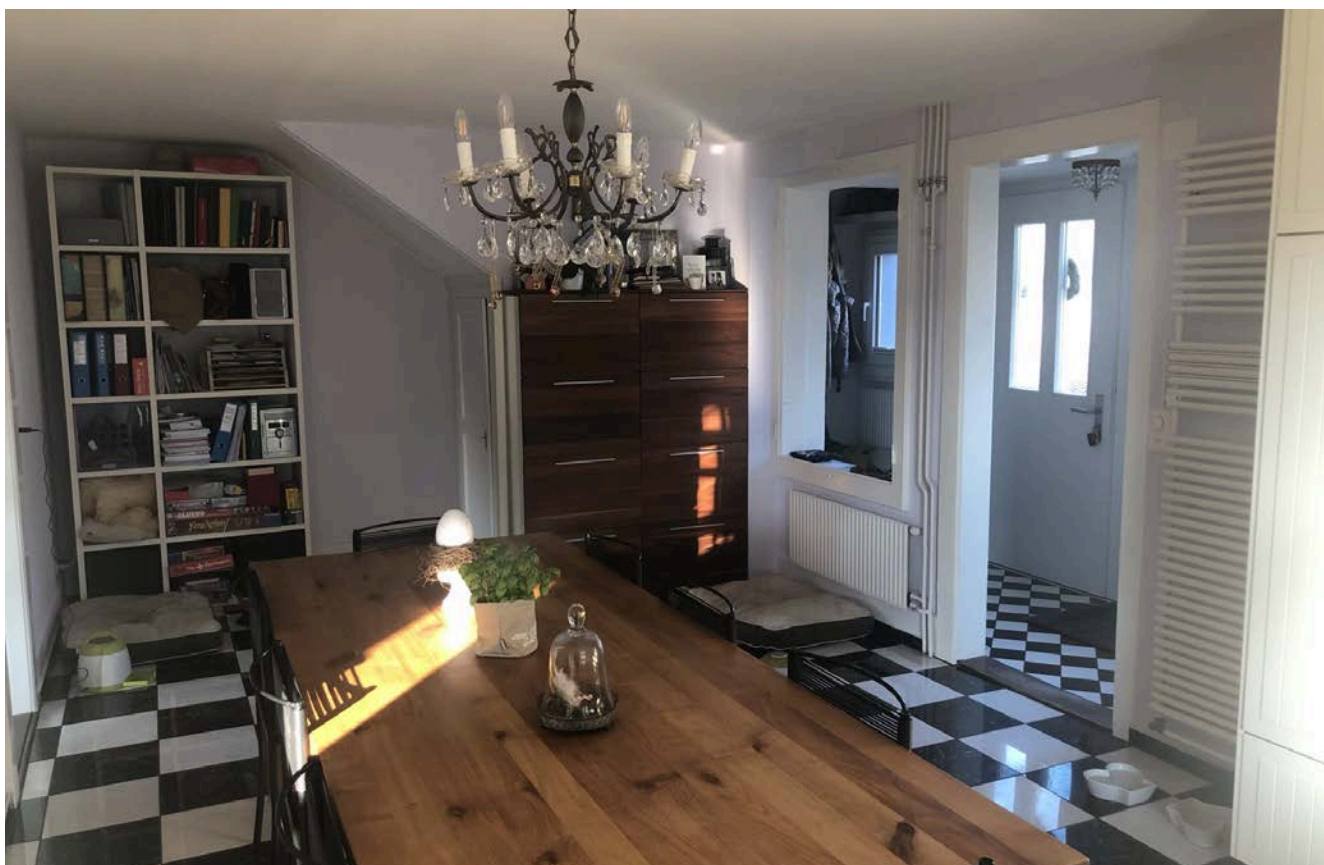
Bruttowohnfläche	150 m ²
Grundstücksfläche	650 m ²

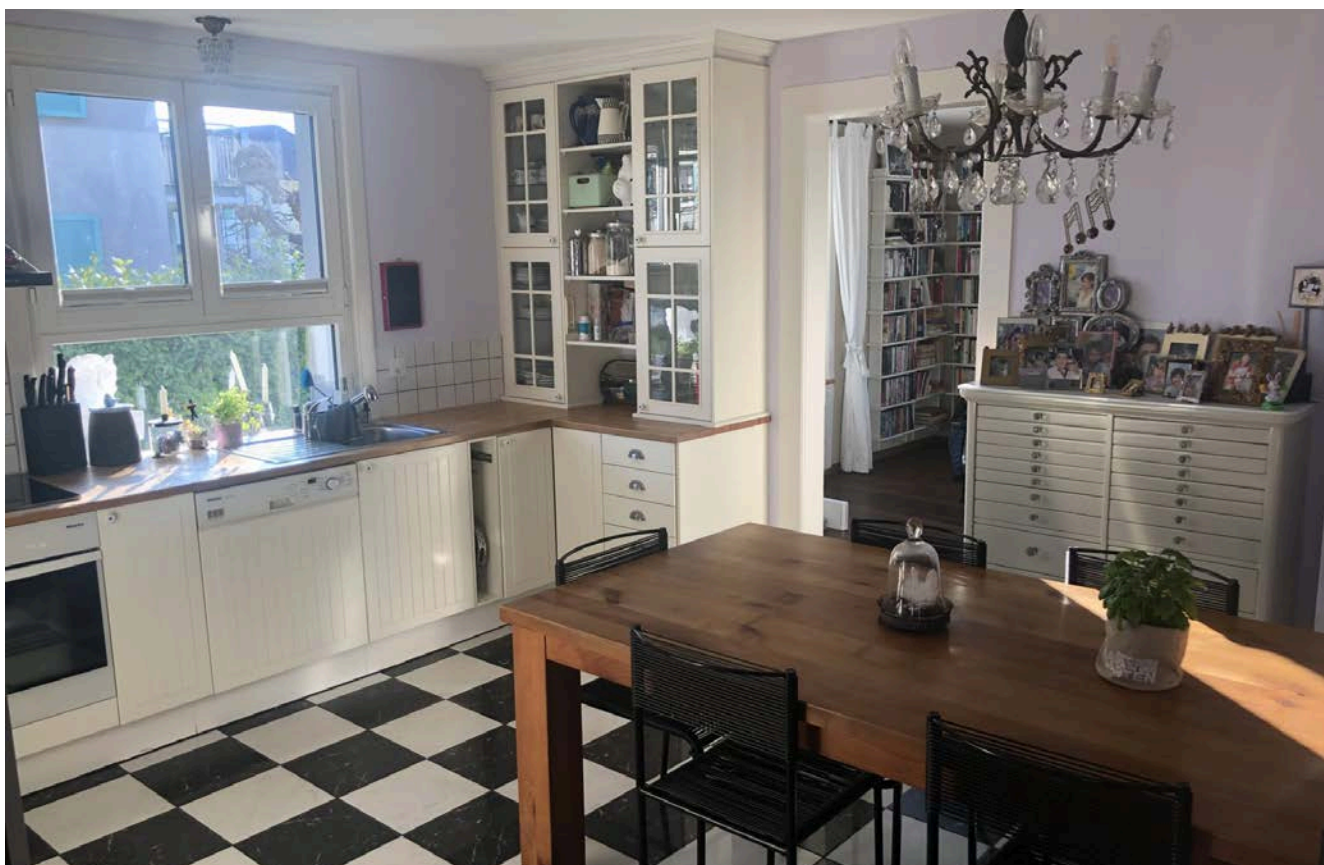
Impressionen

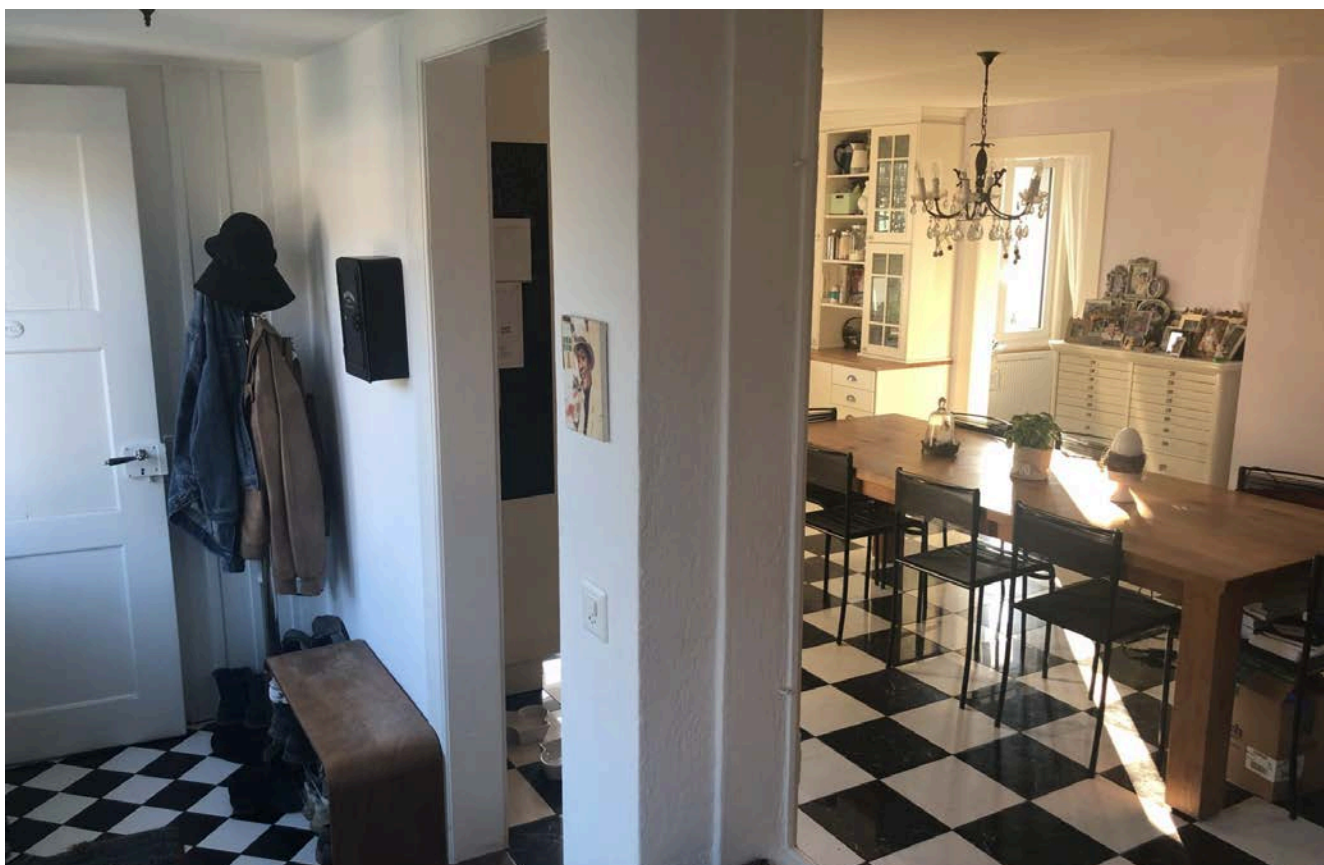
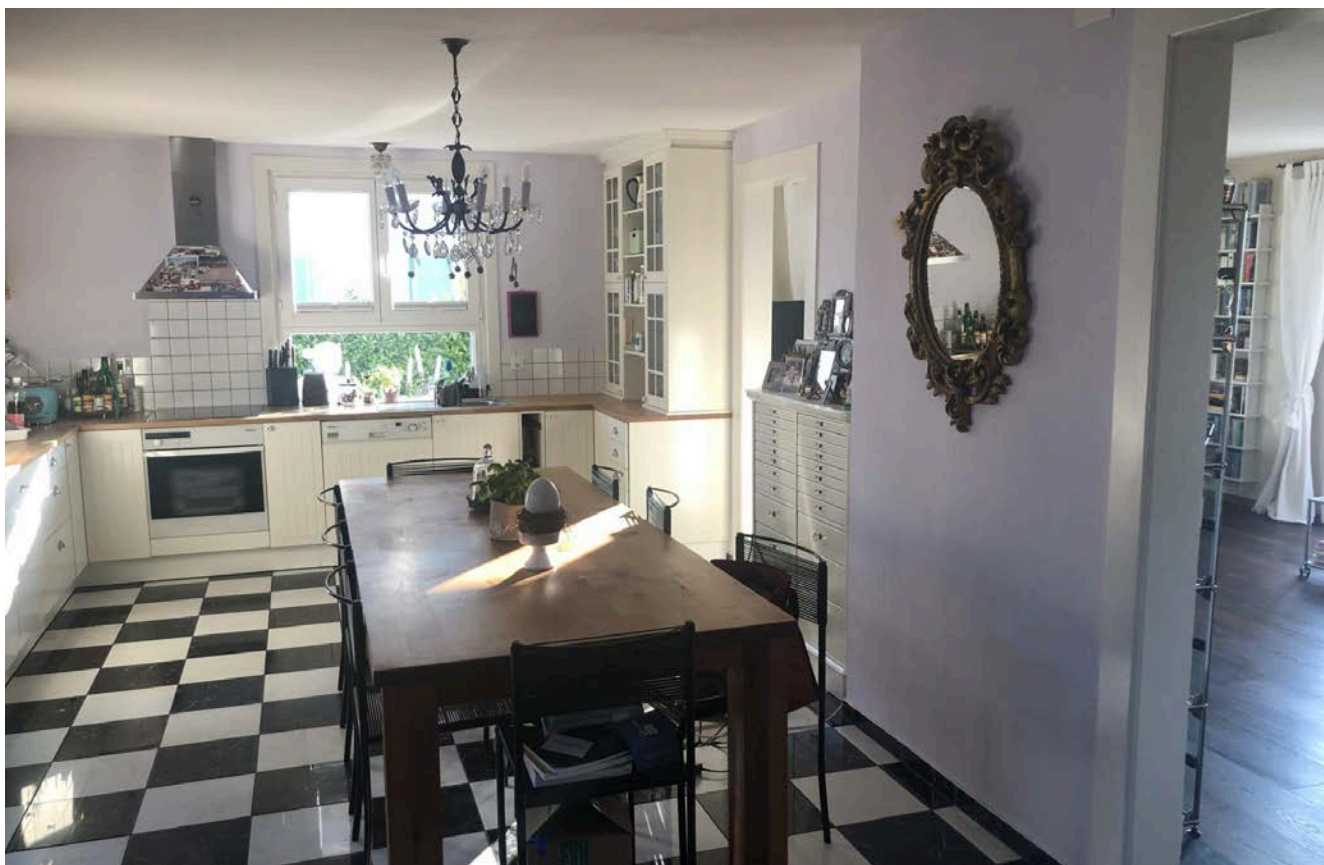


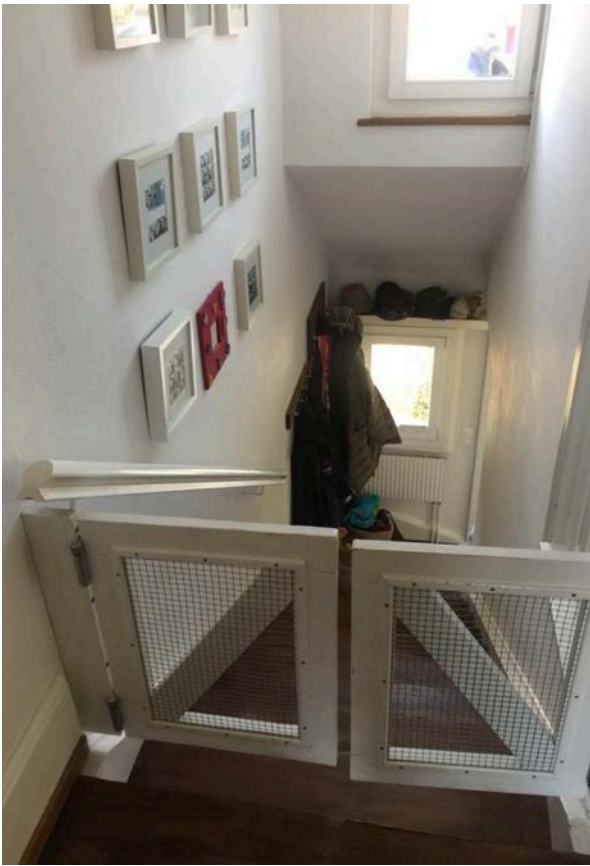


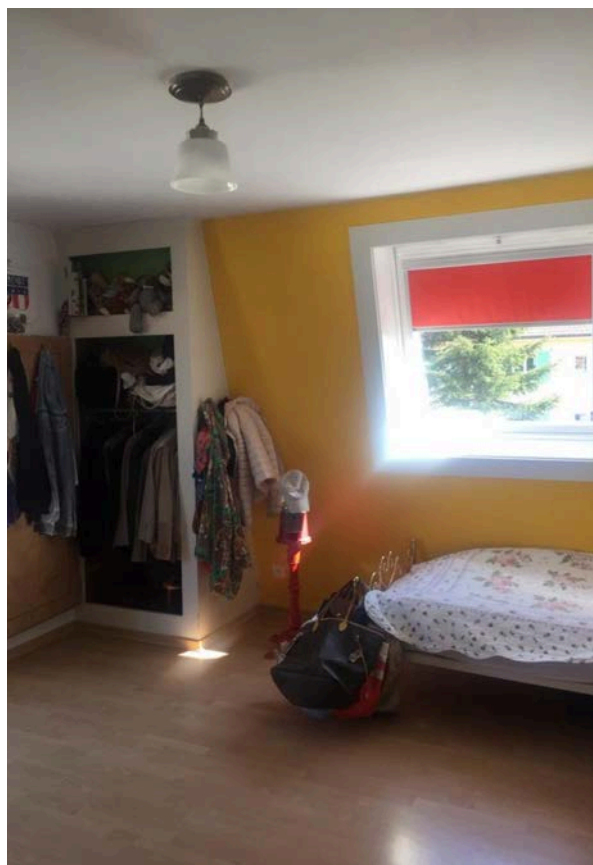


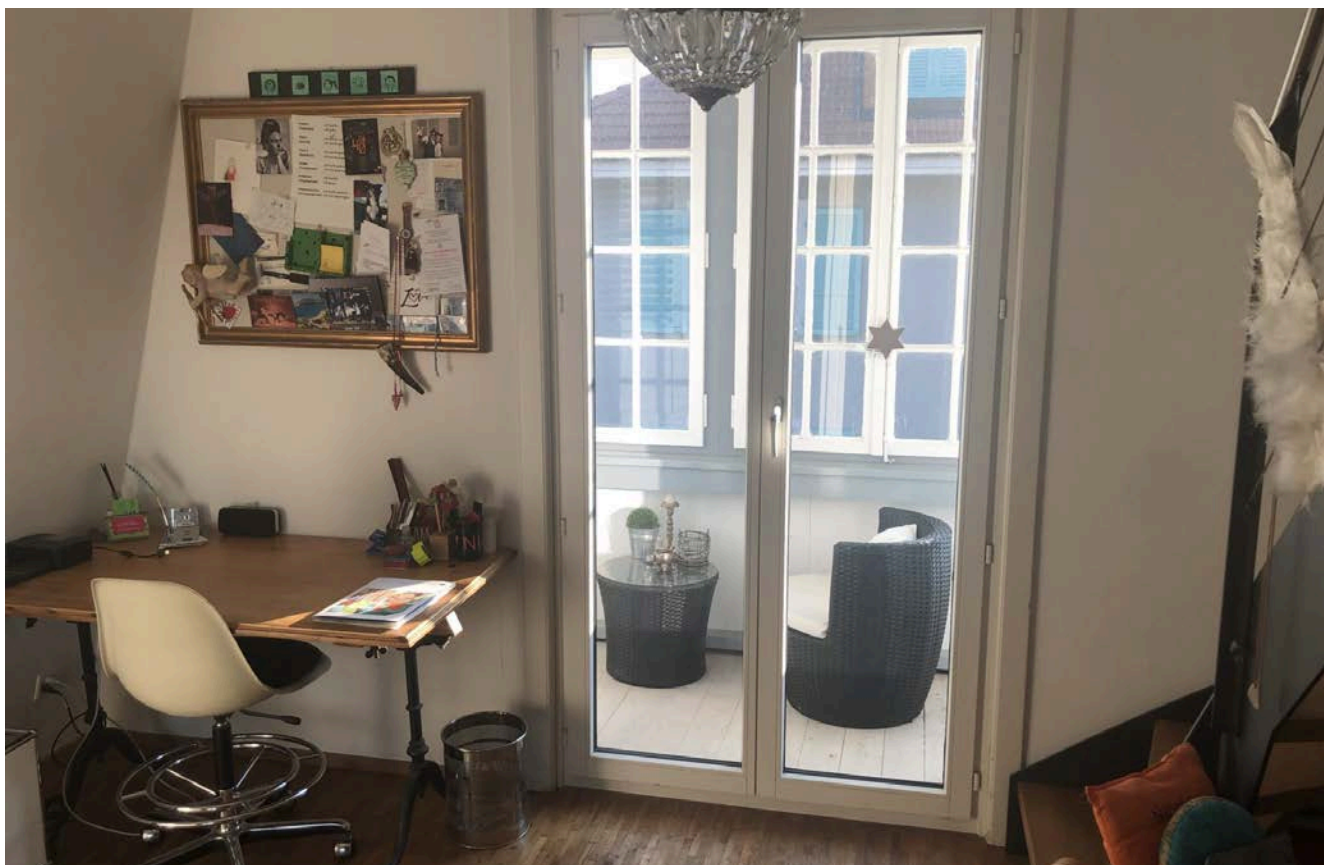












Bewerbungsformular

5.5-zimmer doppelfamilienhaus

miete: Fr. 2'700.00 (nk zl des mieters)

bezugstermin ab _____ möglich

anzahl personen _____

mieterIn

mietpartnerIn

familienname _____

vorname(n) _____

geburtsdatum _____

nationalität _____

zivilstand _____

kinder (jahrgang) _____

strasse / nummer _____

plz / ort _____

dort wohnhaft seit _____

telefon privat _____

telefon geschäft _____

email _____

beruf _____

arbeitgeber _____

>> rückseite beachten >>

Bewerbungsformular

grund des wohnungswechsels

referenzen

name, strasse, ort und telefon des jetzigen hauseigentümers oder der jetzigen verwaltung

vor mietbeginn ist eine mietkaution (zwei bruttomietzinse) auf ein sperrkonto zu leisten

besitzen sie ein auto? (kontrollschild _____) ja nein

halten sie haustiere? ja nein

wenn ja, nennen sie uns bitte art / rasse / name / geschlecht / alter

musizieren sie? ja nein

haben sie untermieter? ja nein

dient das mietobjekt als familienwohnung? ja nein

besitzen sie eine privathaftpflichtversicherung, welche die gesetzliche haftpflicht für schäden am mietobjekt deckt? ja nein

versicherungs-gesellschaft _____

police-nummer _____

die beilage ihres aktuellen betriebsregisterauszuges im original ist zwingend und ermöglicht uns eine prompte bearbeitung ihrer bewerbung.

ich bestätige hiermit, dass ich alle fragen wahrheitsgetreu beantwortet habe und nehme zur kenntnis, dass im falle falscher angaben der vermietet das recht zur sofortigen auflösung des mietvertrages hat

ort / datum

unterschrift

Kontaktaufnahme



Ihre Ansprechperson

Christa Fiechter

christa.fiechter@bluewin.ch