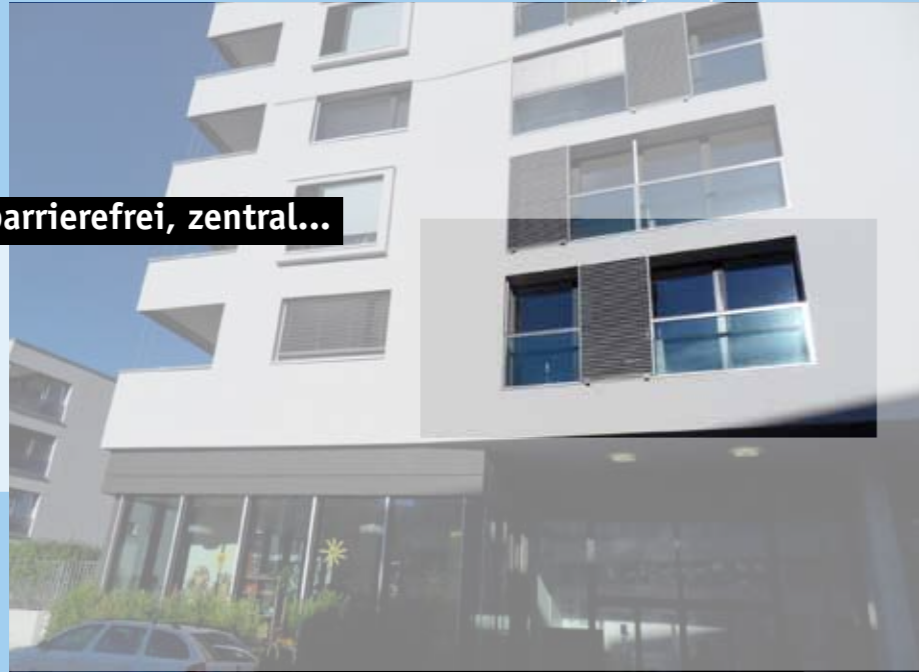


Neuwertig, barrierefrei, zentral...



Der erste Eindruck zählt: Schon der zweietagige Haupteingang repräsentiert die zeitlose Eleganz. Der Anspruch an hochwertige Materialenauswahl und eine beständige Architektur zieht sich hinein bis in die Wohnungen – zeitgemässer Komfort für jung & alt!

...und am Wasser

Standort: Scheibenstrasse 15, 3600 Thun im Selve-Areal, 2. Stockwerk

Lage/Grösse: ruhig gelegen an der Aare neben dem Selve-Park, im Hochhaus, sonnig süd-ost ausgerichtet

Baujahr 2012, 2,5 Zi-Wohnung 60 m², grosser Keller quadratisch 16 m² Parkplatz Nr. 38 in Tiefgarage, 2 Lifte, franz. Balkon gedeckt mit Holzdielen 5 m sep. grosser Veloraum, Abfallseparierungsanlage beim Haus, 40 Wohnungen auf 12 Etagen, Siedlungscharakter mit Grünzonen, Spiel- und Dorfplatz, Domicil-Anlage, Praxen, Besucherparkplatz vor dem Haus

Ausstattung / Komfort:

- Minergie-Standard mit Komfortlüftung
- Bodenheizung einzeln reglierbar
- Boden geräucherter Eichenvollparkett
- 3-fach Verglasung
- Kücheneinbaugeräte GS, GK, TK (Miele)
- Waschturm WM, TB (Electrolux)
- Badzimmer mit begehbare Dusche und Duobadewanne, voll geplättelt (Fliesen)
- 2 grosse Spiegelschränke mit Schiebetüren
- LED Decken-Beleuchtungen
- autom. Lamellenstoren & Schiebsichtschutz
- weisse Holzfußleisten, 251 cm Raumhöhe
- Keller mit Metallgestellen
- Internet, LAN, WLAN, Telefon, TV (UPC)
- Glasfasernetzanschluss Swisscom

Infrastruktur:

- BH SBB / BLS /, Schiffländte (980 m)
- Bushaltestelle STS Thun (300 m)
- Neues Einkaufszentrum Rex-Areal, Kino
- Aarebad Schwäbis vis-à-vis
- Parkanlage mit Hartplatz für Sport
- Migros, Coop in der Marktgasse (500 m)
- Fussgänger-Quai, Flanierzone an Aare
- Kulturlokal Konzepthalle 6
- viele Restaurants in der Umgebung



Es war einmal...



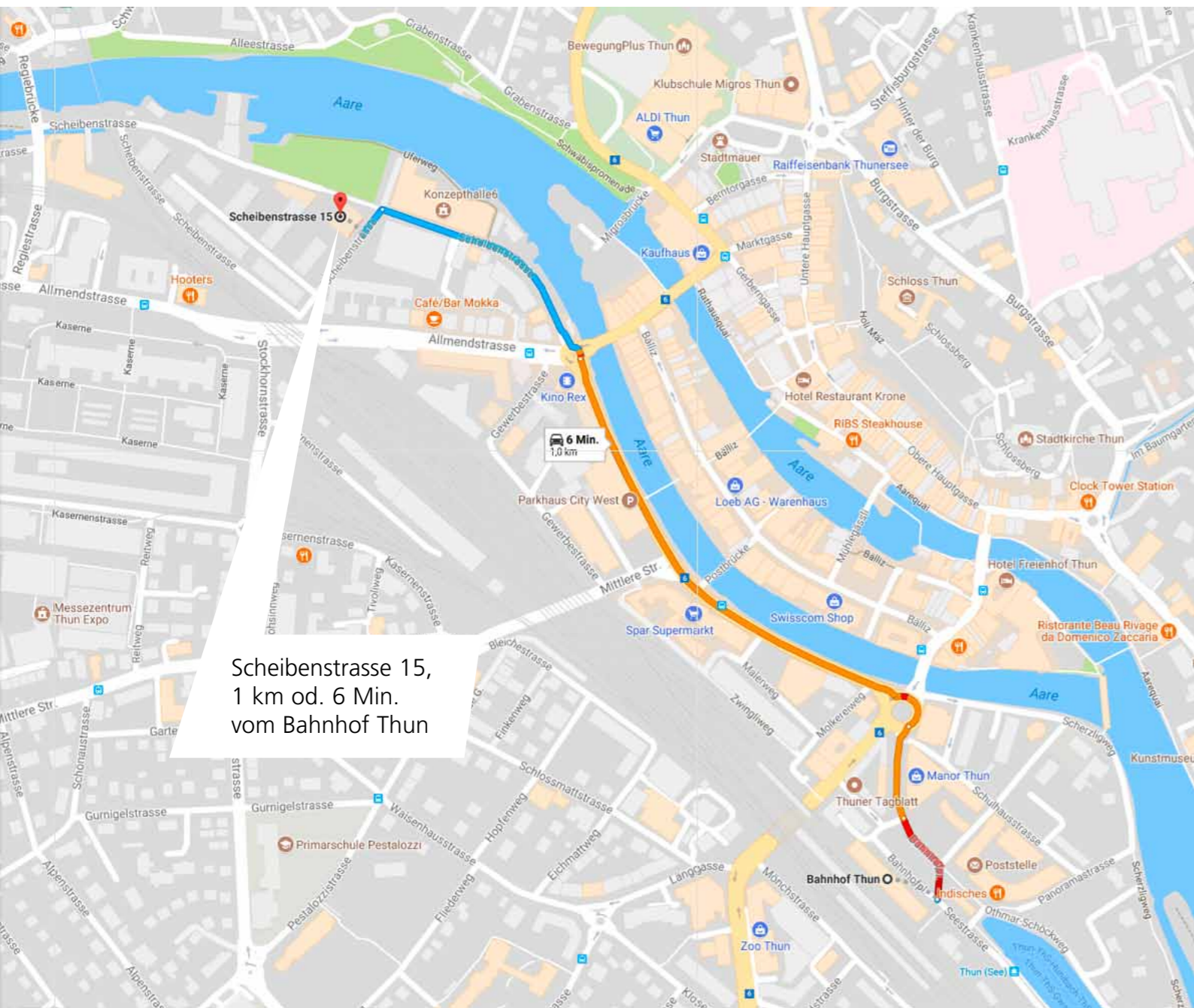
...heute

Mietpreis:

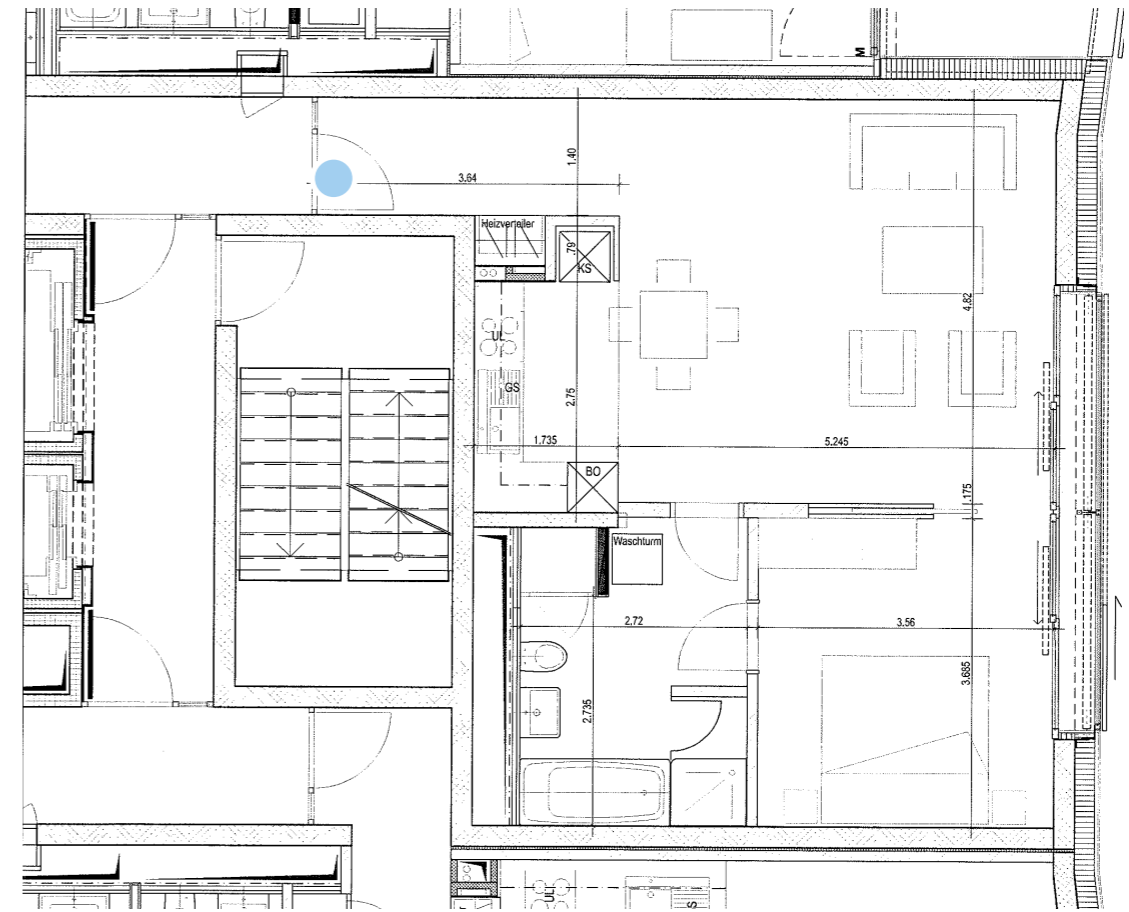
2.5 Zi-Wohnung	Fr. 1250.-/Mt.
Parkplatz in Esth.	Fr. 130.-/Mt.
NK	Fr. 200.-/Mt.

Vermietung privat:

Beatrice und Roland Linder
Grossweidweg 6, 3126 Kaufdorf
Telefon 079 652 67 80
tris.linder@hispeed.ch
roland_linder@hispeed.ch



Das Haus befindet sich im Aarefeld der Stadt Thun im ehemaligen Selve-Areal an breiter Quartierstrasse (keine offiz. Durchgangsstrasse).



Wohnung 2. OG 60 m² 698 x 868 cm (ohne Entrée) und 251 cm Raumhöhe



Keller UG 16 m² 390x410 cm

So sieht's aus von aussen...



Das 12-stöckige Selve-Hochhaus mit Kindergarten, Domicil-Anlage, Restaurants u.v.m.

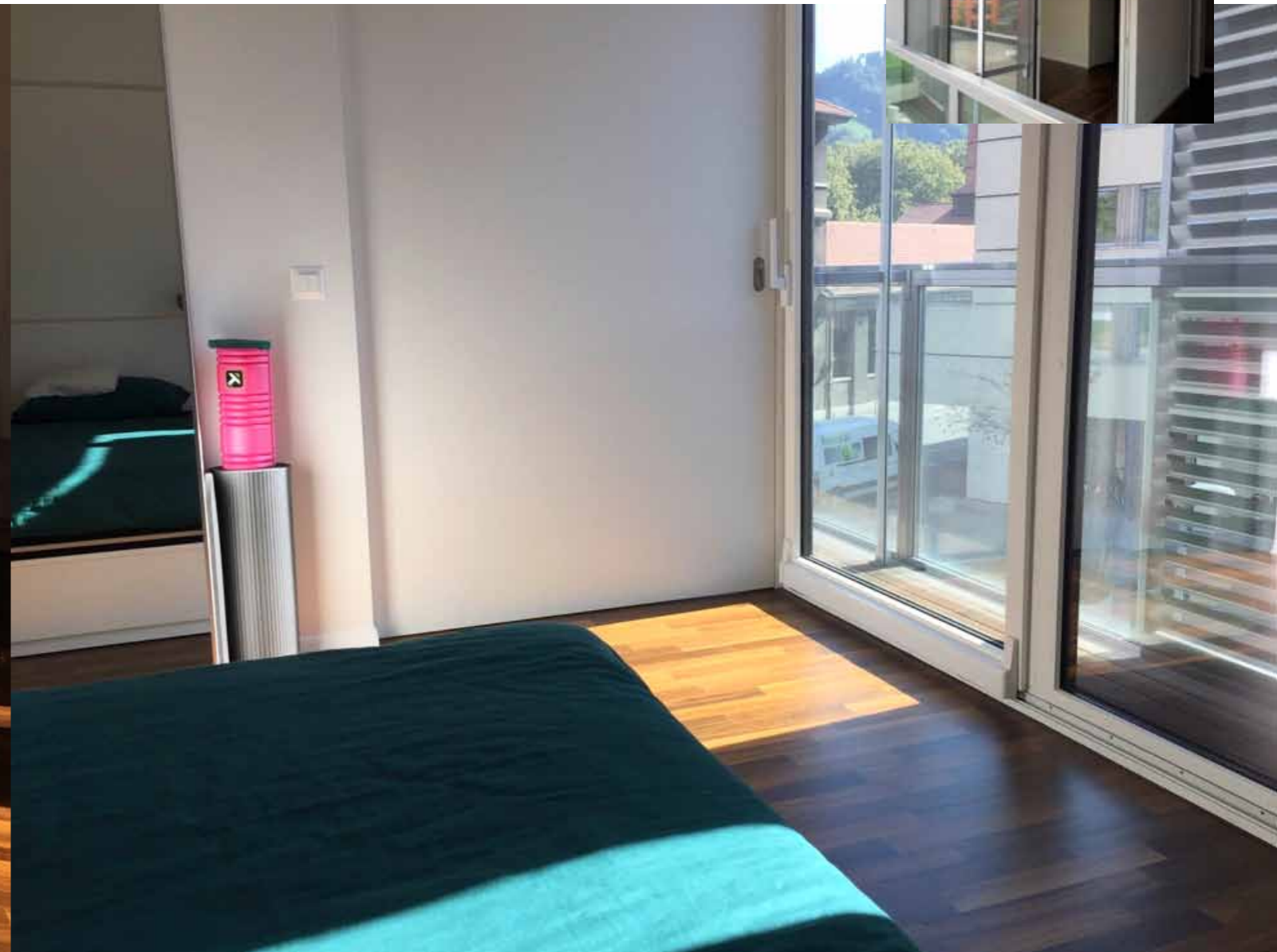
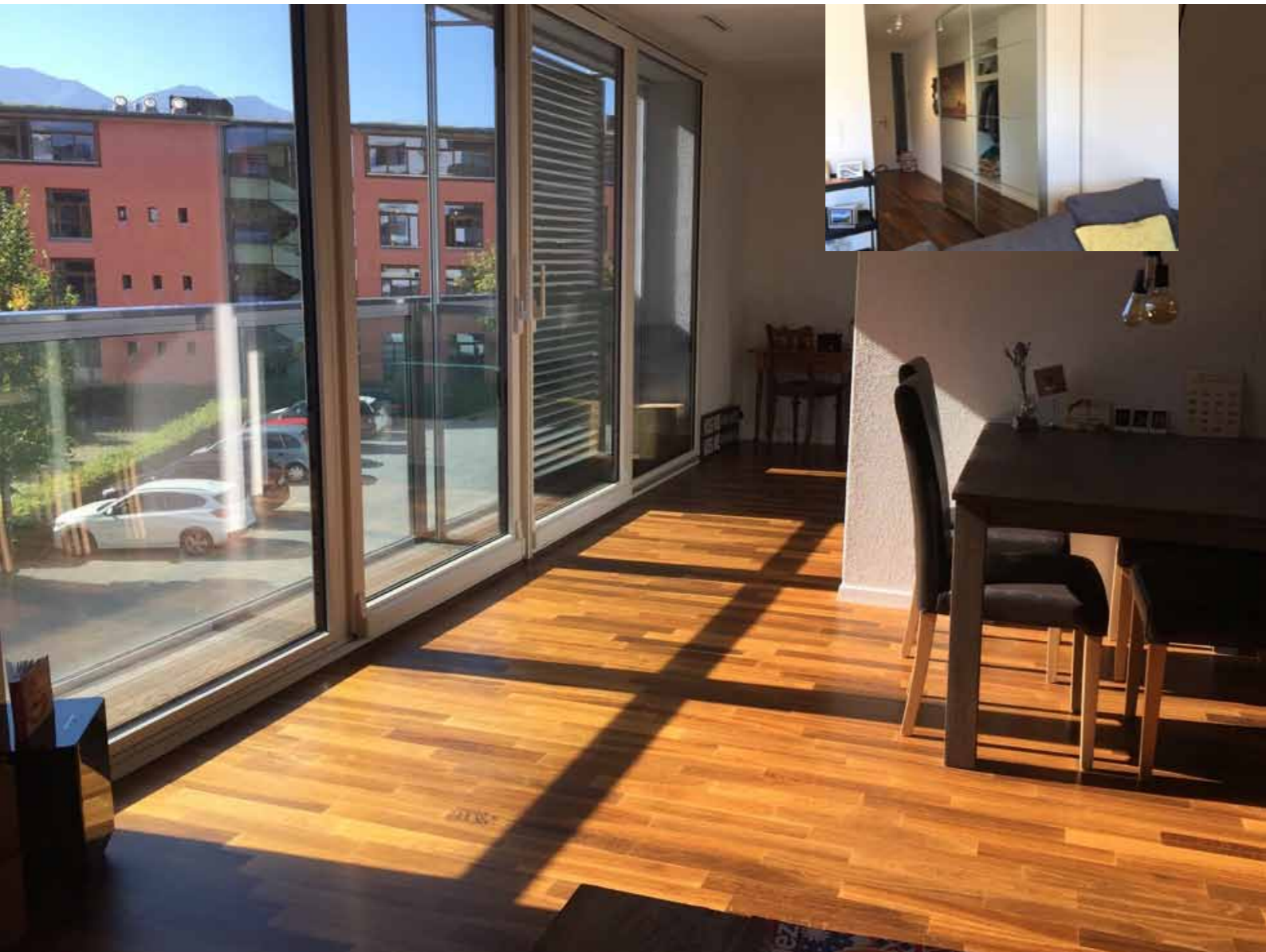


So sieht's aus im Eingangsbereich...



Der erste Eindruck zählt – historisches Wandbild, das Licht geht automatisch an, Brandschutztüren etc.





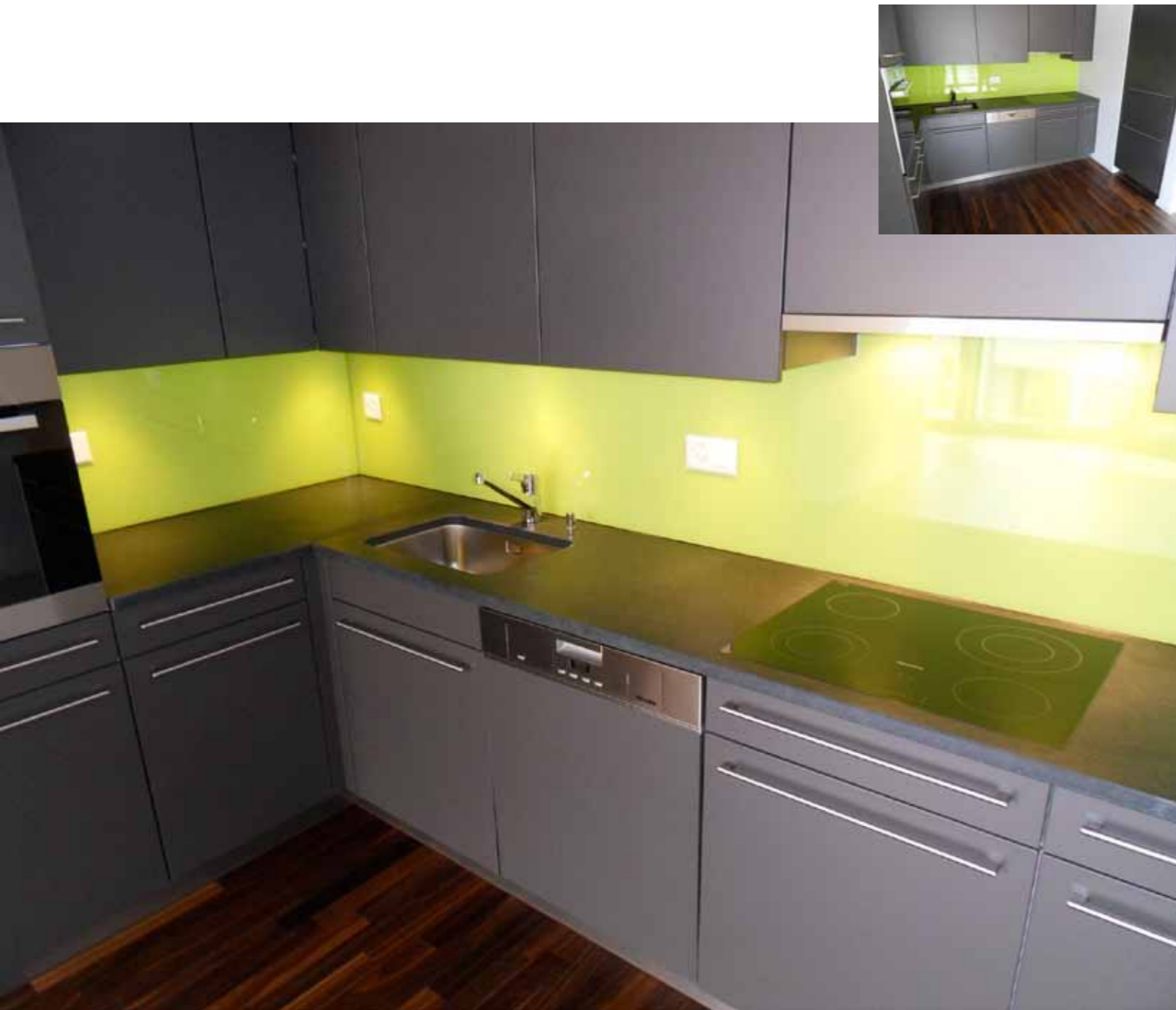
Entrée mit Garderobe,
7 m breite Fensterfront
mit Schiebetüren
zum franz. Balkon
(50 cm breit)...



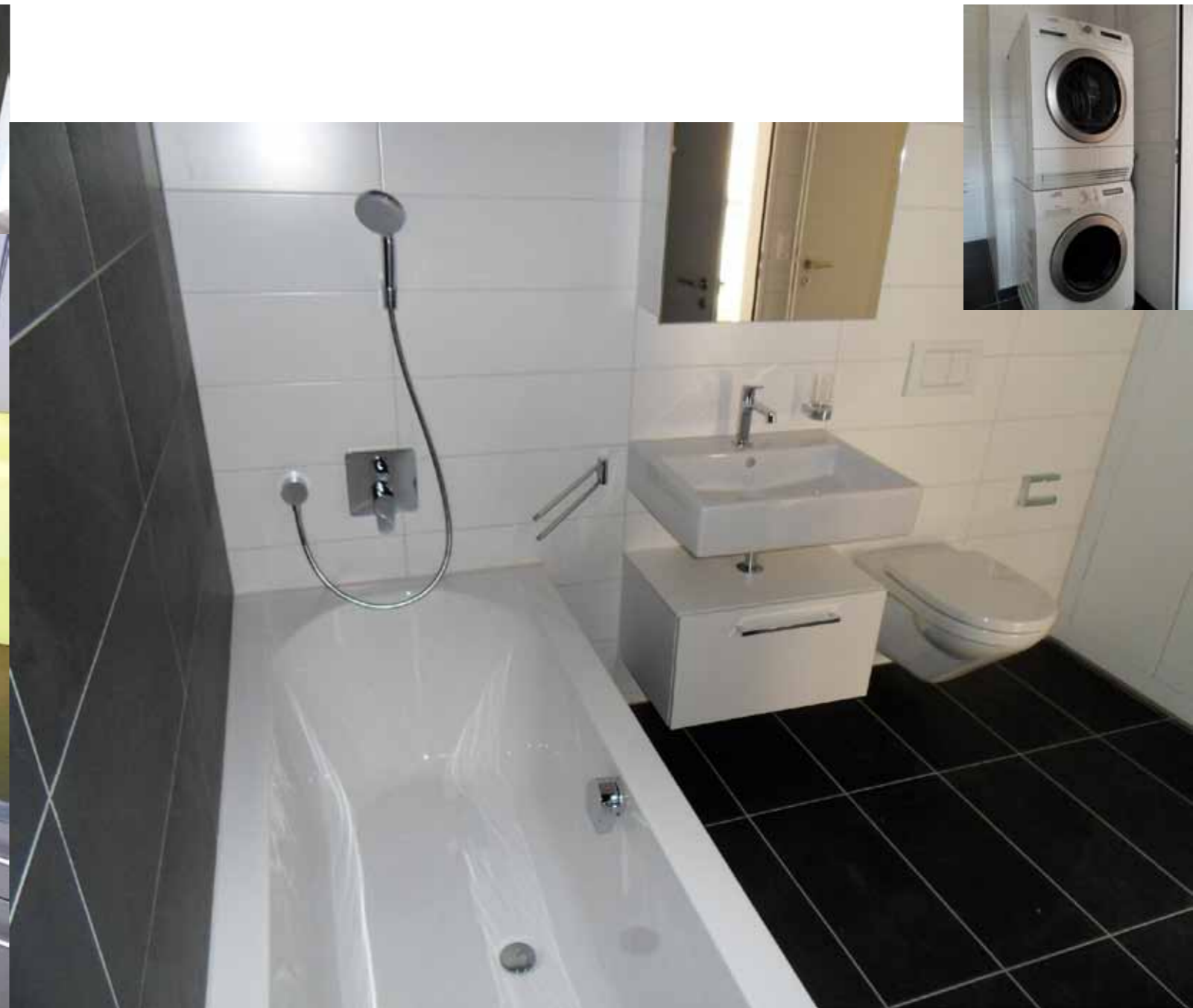
...2.51 m hoher Schlaf- und
Wohnbereich abtrennbar
durch Schiebewand,
geräucherter Eichenparkett



So sieht's aus offene Küche...



So sieht's aus grosses Badezimmer...



Miele-Einbaugeräte, Glaskeramik, Geschirrspüler, Backofen, grosser Kühlschrank, sep. Tiefkühler, Granitabdeckung, LED-Beleuchtung

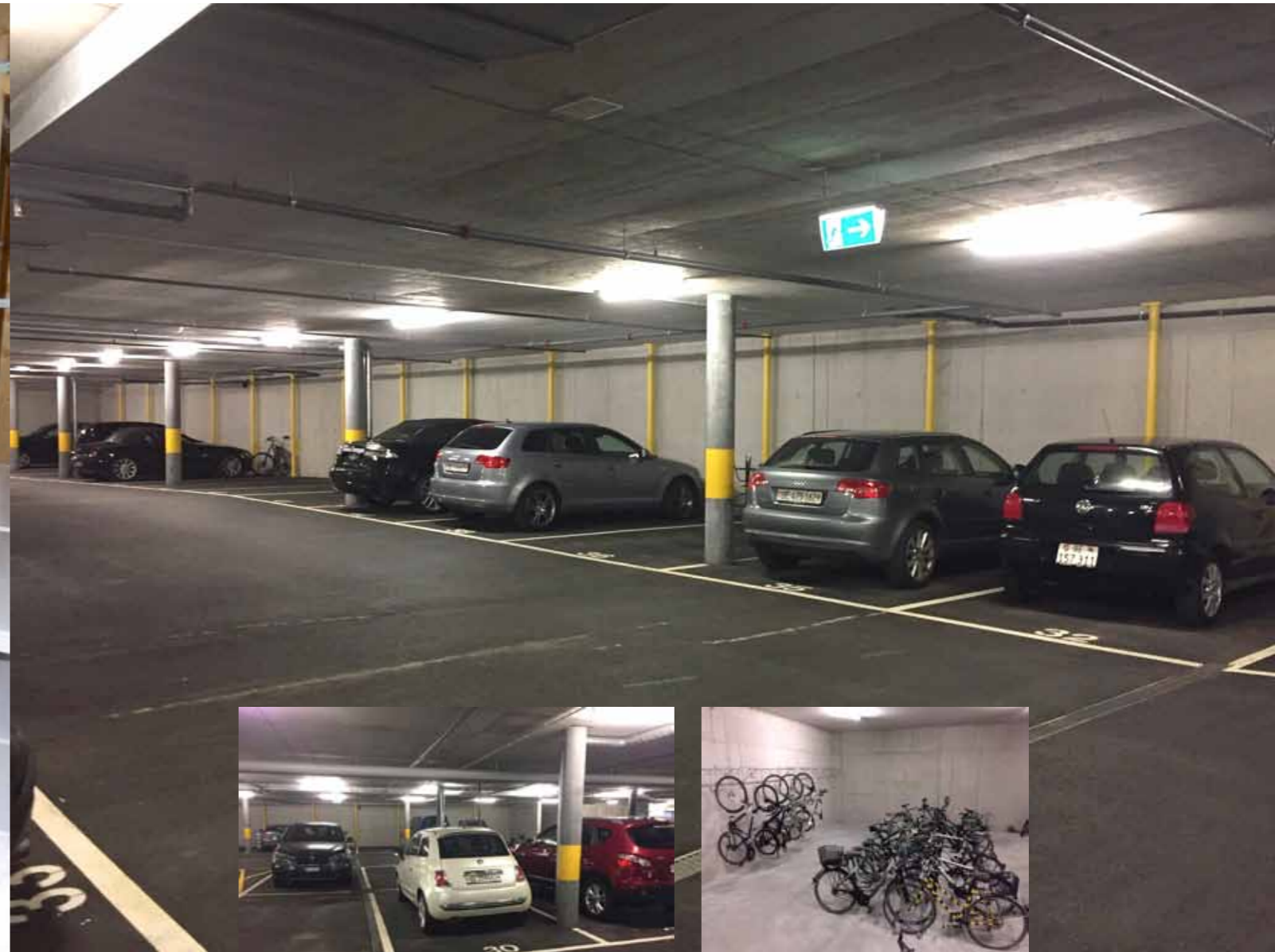


Duobadewanne, begehbare Dusche, Waschturm, LED-Beleuchtung



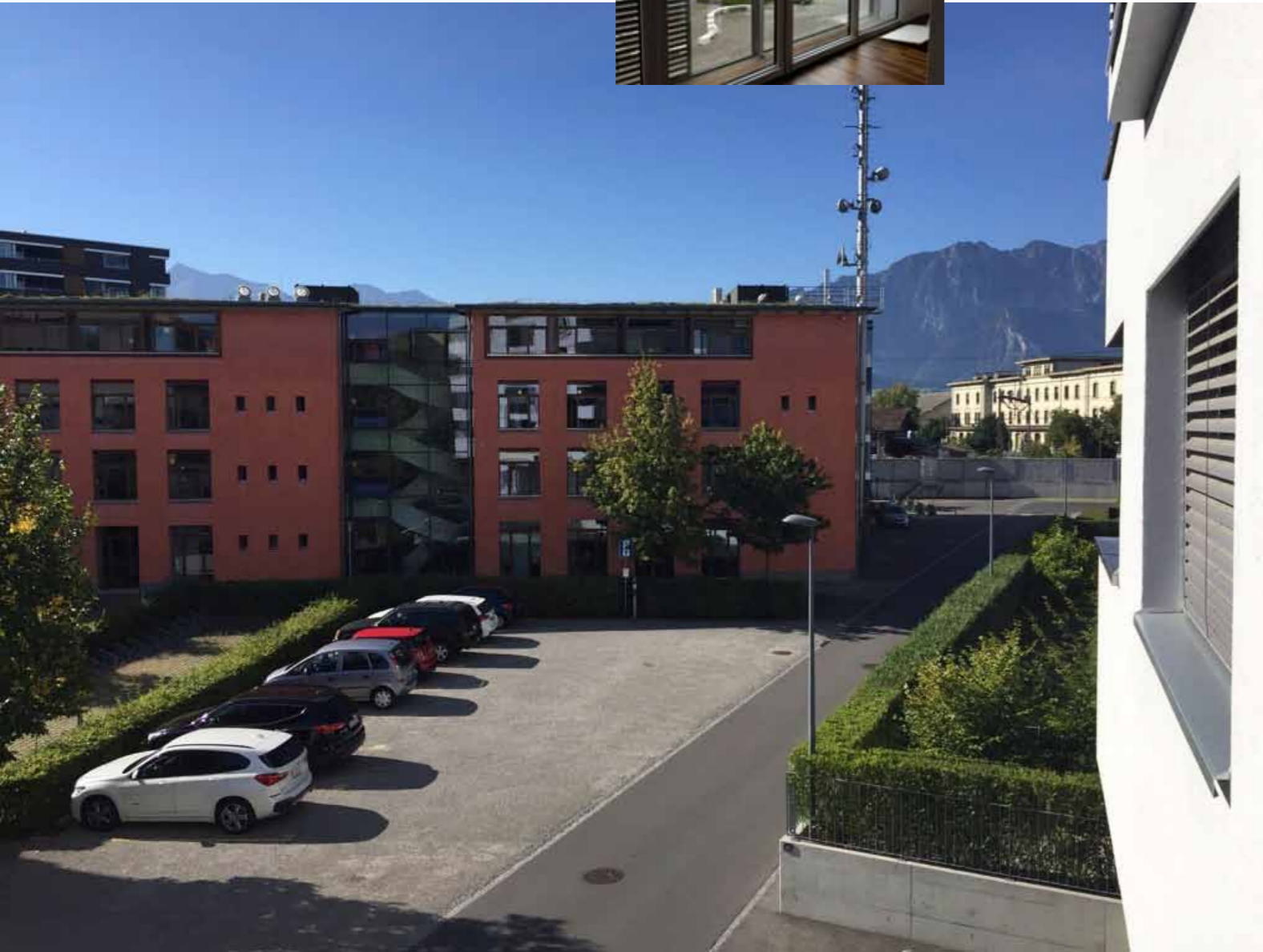


2 Lifte, barrierefreier Zugang zu Einstellhalle, Keller 16 m² mit Metallgestellen



Gedekte Einfahrt zu Einstellhalle, Wandparkplatz Nr. 38, grosser Veloraum





Flanierzone vor kant. Verwaltungsgebäude, geruchfreie Abfallentsorgungsanlage und Besucherparkplatz vor dem Haus, grosszügiger Eingangsbereich mit autom. Türen bis zu den Aufzügen (barrierefrei)



Gegensprechanlage mit Kamera, Glasfaseranschluss für Hispeed-Internet, Minergie-Komfortlüftung, Bodenheizung, elektr. Lamellenstoren, viele Steckdosen, LAN etc.

So sieht's aus im neuen Selve-Quartier...



Verkehrsfreie Quartierwege mit kleinen Läden und Praxen

So sieht's aus im Selve-Park...



Parkanlage mit Sportplatz gleich nebenan, Flussbad und Aare, Fussgänger-Quai zum Guisanplatz