

Objekt	Neubau Mehrfamilienhaus Residenz Sunnaberg, Parzelle 655, 7260 Davos Dorf		
Bauherrschaft	Claudia + Pino Minelli, Mattastrasse 56, 7270 Davos Platz		
Phase	Ausführungspläne		
Plan - Nr.	Plan - Name	Mst.	
1110 - 53	Grundriss 2.Obergeschoss	1:50	
Projekt - Nr.	Datum	MARCO FENK, VORMALS N. FRIEDL • ARCHITEKTUR & TECHNIK • DAVOS	
1110	03.07.2012		
Größe	gezeichnet	PROMENADE 54 • 7270 DAVOS PLATZ • TELEFON +4181 413 30 40 • E-MAIL n.friedl@bluewin.ch	
RS/90	Im		

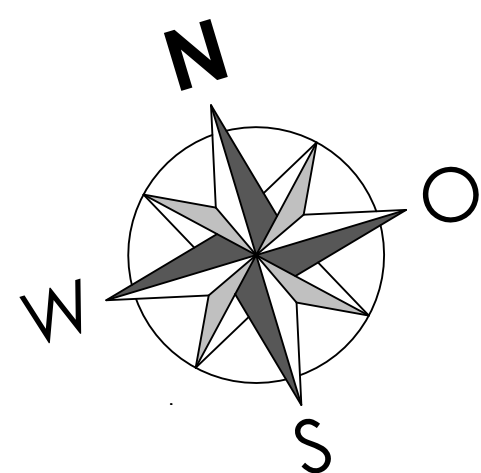
± 0.00 = 1584.88 M.Ü.M. = Fertig Boden Erdgeschoss

Planrevisionen:	
Datum	Änderungen
30.01.2013	4 1/2 ZiWhg. Wand Du/Wc neu in Leichtbau 12.5cm anstelle Backstein 15 cm

+5.70 OK Fertig Boden
+5.56 OK roh Boden

A --- Detailschnitte

MFB Metallfensterbank
SCHW-M Türschwelle Metall
SCHW-N Türschwelle Naturstein
SCHW-Z Türschwelle Zement
ULB Unterlagelboden
BST Betonsturz
STST Stahlsturz
BSF Brandschutzfenster
VR 90 Lamellenstore VR 90



Legende:

Backstein BN	
Schaumglas (z.B. FOAMGLAS W+F oder gleichwertig)	
Mineral- oder Steinwolldämmung	
Dämmung (z.B. Isolierpaneel Finrom Typ DM oder gleichwertig)	
Polystyrol-Hartschaumstoffplatte extrudiert/ über Terrain expandiert	
Beton	
Kalksandstein	
Fertigelemente	
Beton unarmiert	

Alle Masse sind Rohmasse und vom Unternehmer in den Plänen und am Bau zu prüfen. Differenzen sind vor der Ausführung mit der Bauleitung zu bereinigen. Für Mängel aus Nichtbeachten dieser Vorschrift haftet allein der Unternehmer.

Türhöhen: ab höherem fertigem Boden (OK, Schwellen) bis UK, rohem Sturz.

Fensterhöhen: ab OK, fertiger Brüstung (OK, Fensterbank) bis UK rohem Sturz.

Aussenlängen: ab OK, Schwellen bis UK, rohem Sturz.

Fensteranschläge messen 8 cm (wenn nicht speziell vermasselt).

Zulässige Mastoleranzen für Baumeisterarbeiten ± 0.5 cm.

Die Feuerpolzeivorschriften und -Auflagen sind zu beachten.

4 1/2 ZiWhg. Nr. 33

Wohnen / Essen

B: ULB / keram. Platten
W: Fertigputz 0.5 mm
D: Weissputz gestrichen

Küche

B: ULB / keram. Platten
W: Fertigputz 0.5 mm
D: Weissputz gestrichen

Du/WC

B: ULB / keram. Platten
W: keram. Platten / Fertigputz 0.5 mm
D: Weissputz gestrichen

Korridor

B: ULB / keram. Platten
W: Fertigputz 0.5 mm
D: Weissputz gestrichen

Schlafen 1

B: ULB / Holzleimparkett
W: Fertigputz 0.5 mm
D: Weissputz gestrichen

Schlafen 2

B: ULB / Holzleimparkett
W: Fertigputz 0.5 mm
D: Weissputz gestrichen

Schlafen 3

B: ULB / Holzleimparkett
W: Fertigputz 0.5 mm
D: Weissputz gestrichen

Bad/Du/WC

B: ULB / keram. Platten
W: keram. Platten / Fertigputz 0.5 mm
D: Weissputz gestrichen

Balkon

B: ...

3 1/2 ZiWhg. Nr. 32

Wohnen / Essen

B: ULB / keram. Platten
W: Fertigputz 0.5 mm
D: Weissputz gestrichen

Küche

B: ULB / keram. Platten
W: Fertigputz 0.5 mm
D: Weissputz gestrichen

Du/WC

B: ULB / keram. Platten
W: keram. Platten / Fertigputz 0.5 mm
D: Weissputz gestrichen

Korridor

B: ULB / keram. Platten
W: Fertigputz 0.5 mm
D: Weissputz gestrichen

Schlafen 1

B: ULB / Holzleimparkett
W: Fertigputz 0.5 mm
D: Weissputz gestrichen

Schlafen 2

B: ULB / Holzleimparkett
W: Fertigputz 0.5 mm
D: Weissputz gestrichen

Bad/WC

B: ULB / keram. Platten
W: keram. Platten / Fertigputz 0.5 mm
D: Weissputz gestrichen

Balkon

B: ...

2 1/2 ZiWhg. Nr. 31

Wohnen / Essen

B: ULB / keram. Platten
W: Fertigputz 0.5 mm
D: Weissputz gestrichen

Küche

B: ULB / keram. Platten
W: Fertigputz 0.5 mm
D: Weissputz gestrichen

WC

B: ULB / keram. Platten
W: keram. Platten / Fertigputz 0.5 mm
D: Weissputz gestrichen

Schlafen 1

B: ULB / Holzleimparkett
W: Fertigputz 0.5 mm
D: Weissputz gestrichen

Bad/Du/WC

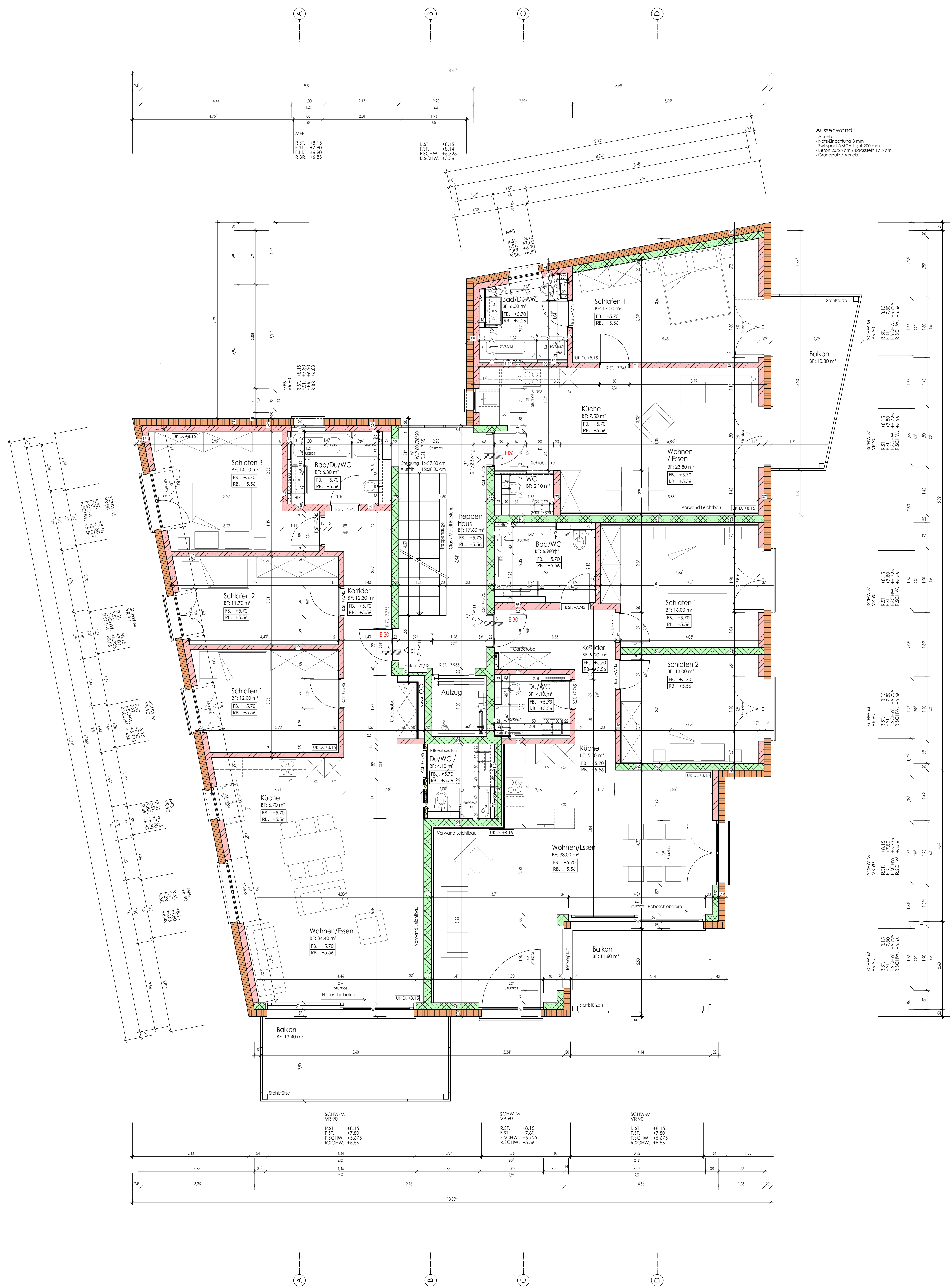
B: ULB / keram. Platten
W: keram. Platten / Fertigputz 0.5 mm
D: Weissputz gestrichen

Balkon

B: ...

Treppenhaus

B: ULB, Natursteinplatten
W: Fertigputz 0.5 mm
D: Weissputz gestrichen



Aussenwand:
- Alube
- Netz Einbettung 3 mm
- Bewehrung 2xØ10 Längs 200 mm
- Beton 20/25 cm / Blocken 17.5 cm
- Grundputz / Abtief

SCHW-M VR 90	R.ST. +8.15 F.ST. +7.80 F.SCHW. +5.70 R.SCHW. +5.56
SCHW-M VR 90	R.ST. +8.15 F.ST. +7.80 F.SCHW. +5.70 R.SCHW. +5.56
SCHW-M VR 90	R.ST. +8.15 F.ST. +7.80 F.SCHW. +5.70 R.SCHW. +5.56