



FLURI AG

PLANUNG • GENERALBAU

Ü B E R B A U U N G
LEBERNSTRASSE



Im Herzen des Schwarzbubenlandes, umgeben von weichen Hügelnzügen und weitläufigen Grünräumen, entfaltet Nunningen seine besondere Wohnqualität. Der Ort vereint die Ruhe der Landschaft mit der Verlässlichkeit einer gewachsenen Infrastruktur und schafft damit ein Umfeld, das Entspannung und Alltag harmonisch miteinander verbindet.

NUNNINGEN

hier beginnt Zuhause.

Gepflegte Quartiere, eine aktive Dorfgemeinschaft sowie Landwirtschaft und regionales Gewerbe verleihen dem Dorf seine authentische Identität. Gleichzeitig stehen sämtliche Einkaufsmöglichkeiten für den täglichen Bedarf in unmittelbarer Nähe zur Verfügung und die gute Anbindung an den öffentlichen Verkehr erschliesst die umliegenden Zentren komfortabel.

Nunningen bietet ein Wohnerlebnis, das Beständigkeit, Naturnähe und Lebensqualität auf stilvolle Weise zusammenführt – ein Ort zum Ankommen und Bleiben.



B E S C H R I E B

HAUSTYP A & B

Die Überbauung Lebernstrasse umfasst den Verkauf von 6 Einfamilienhäusern auf der unbebauten Parzelle Nr. 1087 in Nunningen (SO).

Die geplante Überbauung umfasst zwei Haustypen (A und B) und fügt sich harmonisch in die Umgebung ein. Helle Räume, durchdachte Grundrisse und private Aussenbereiche sorgen für eine hohe Wohnqualität.

Die Überbauung eignet sich besonders für Familien. Der grosszügige Umschwung sowie die gut zugänglichen Erschliessungen schaffen ein attraktives und angenehmes Wohnumfeld für Gross und Klein.

So entsteht an der Lebernstrasse ein attraktives Wohnprojekt mit durchdachtem Konzept und viel Raum zum Wohlfühlen.

Gebäudekonstruktion

Massivbauweise mit Aussenwärmedämmung. Tragende und nicht tragende Zwischenwände in Mauerwerk oder Beton.

Fenster

Nach den heutigen energetischen und schallschutztechnischen Anforderungen.

Türen

Wohnungseingangstüren mit Dreipunktverriegelung. Innentüren aus Holz mit Stahlzargen.

Dachkonstruktion

Flachdach (Warmdach) mit bituminöser Abdichtung. Extensive Dachbegrünung oder Rundkies.

Elektroinstallationen

Installationen gemäss Standard Fluri AG, Planung + Generalbau.

Heizungsanlage

Luft-Wasser Wärmepumpe und Niedertemperatur-Fussbodenheizung mit Zonenventil und Aussentemperatursteuerung.

Küche

Einteilung und Apparate nach Küchenplan. Fronten in Kunstharz. Abdeckung in Naturstein. Einbauspülbecken, Induktionsskochfeld, Kühlschrank mit Gefrierfach, Geschirrspüler.

Sanitäranlagen

Einteilung und Apparate nach Grundrissplänen.

Bodenbeläge

Ausführung der Nassräume in keramischen Bodenplatten; Korridor, Wohn-/Schlafräume und Küche in Parkett.

Carport

Massive Holzbauweise. Carportdach bituminös abgedichtet.

HAUSTYP A

Untergeschoss	59.6 m ²
Erdgeschoss	54.8 m ²
Obergeschoss	58.0 m ²
Total	172.4 m²

Freisitz	23.5 m ²
Grundstück	~590 m ²



HAUSTYP B

Untergeschoss	47.0 m ²
Erdgeschoss	53.9 m ²
Obergeschoss	57.9 m ²
Total	158.8 m²

Freisitz	23.5 m ²
Grundstück	~590 m ²



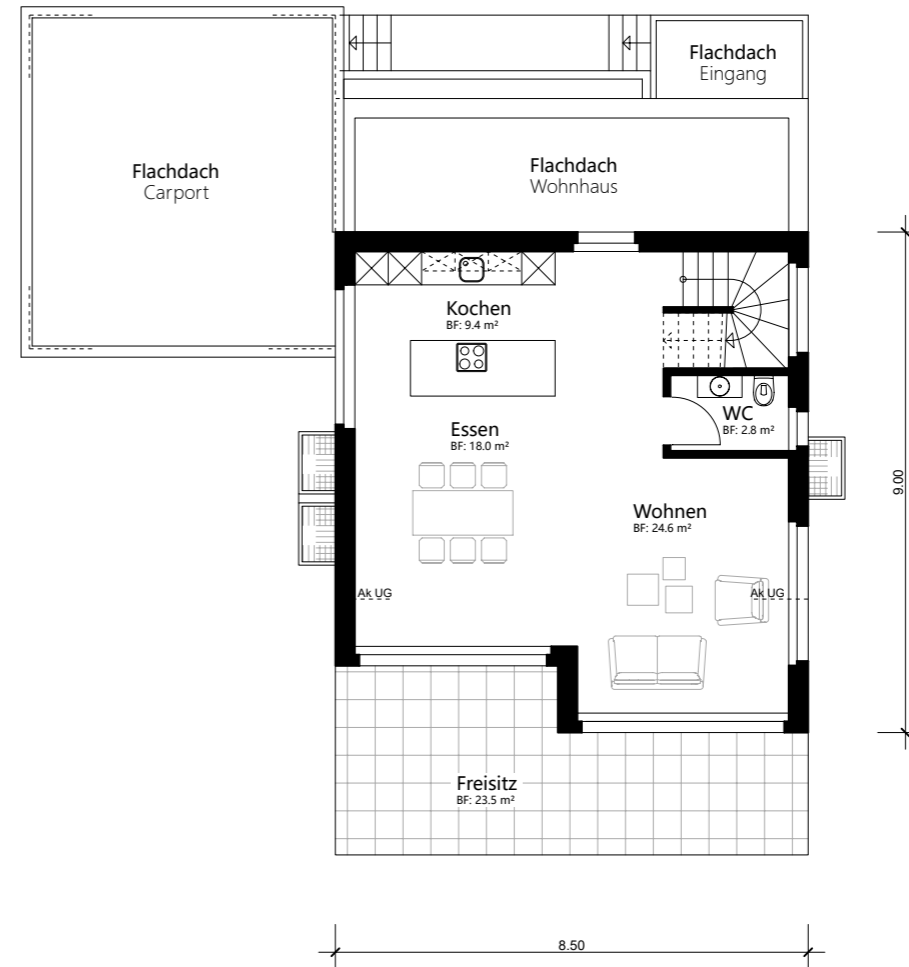
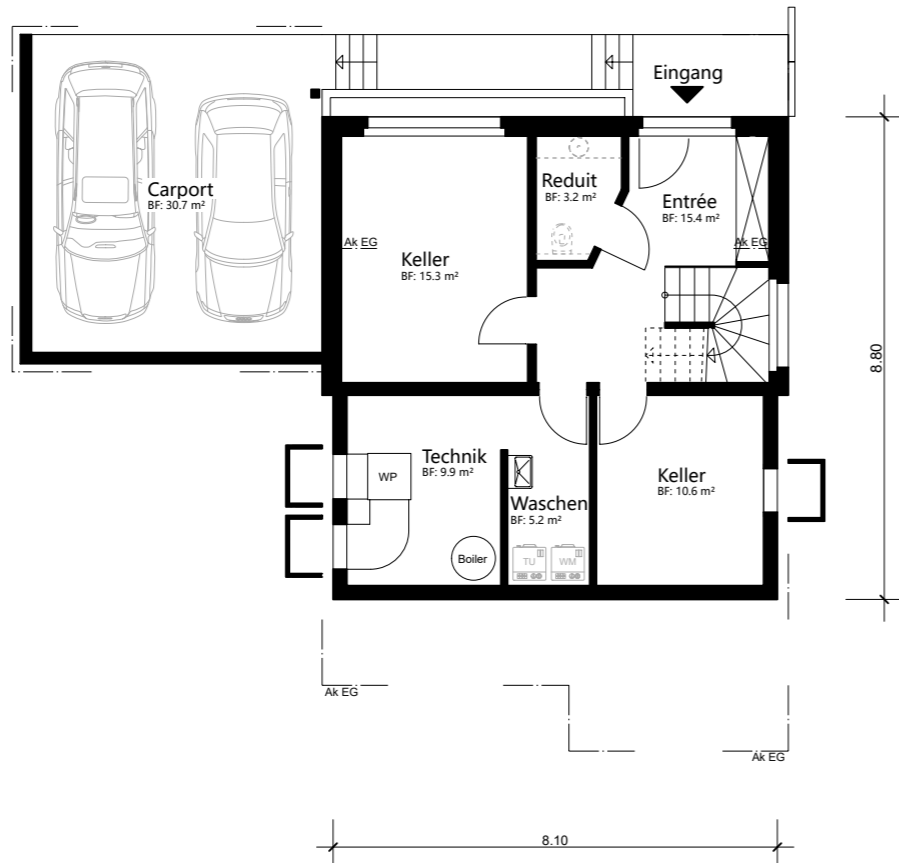
unverbindliche Visualisierung

HAUSTYP **A**
untergeschoss



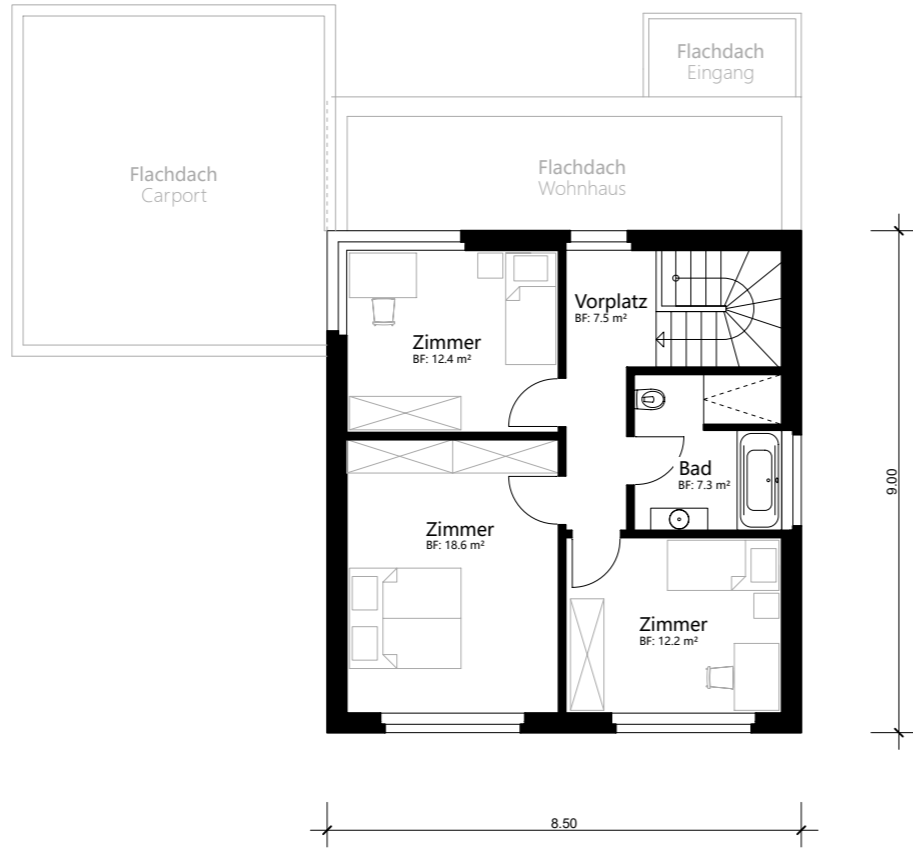
unverbindliche Visualisierung

HAUSTYP **A**
untergeschoss



HAUSTYP **A**
erdgeschoss

HAUSTYP **A** obergeschoss



HAUSTYP **A** preise

HAUS A2
1'195'000.00 Fr.

HAUS A3
1'195'000.00 Fr.

HAUS A5
1'180'000.00 Fr.

HAUS A6
1'180'000.00 Fr.

Im Preis inbegriffen:

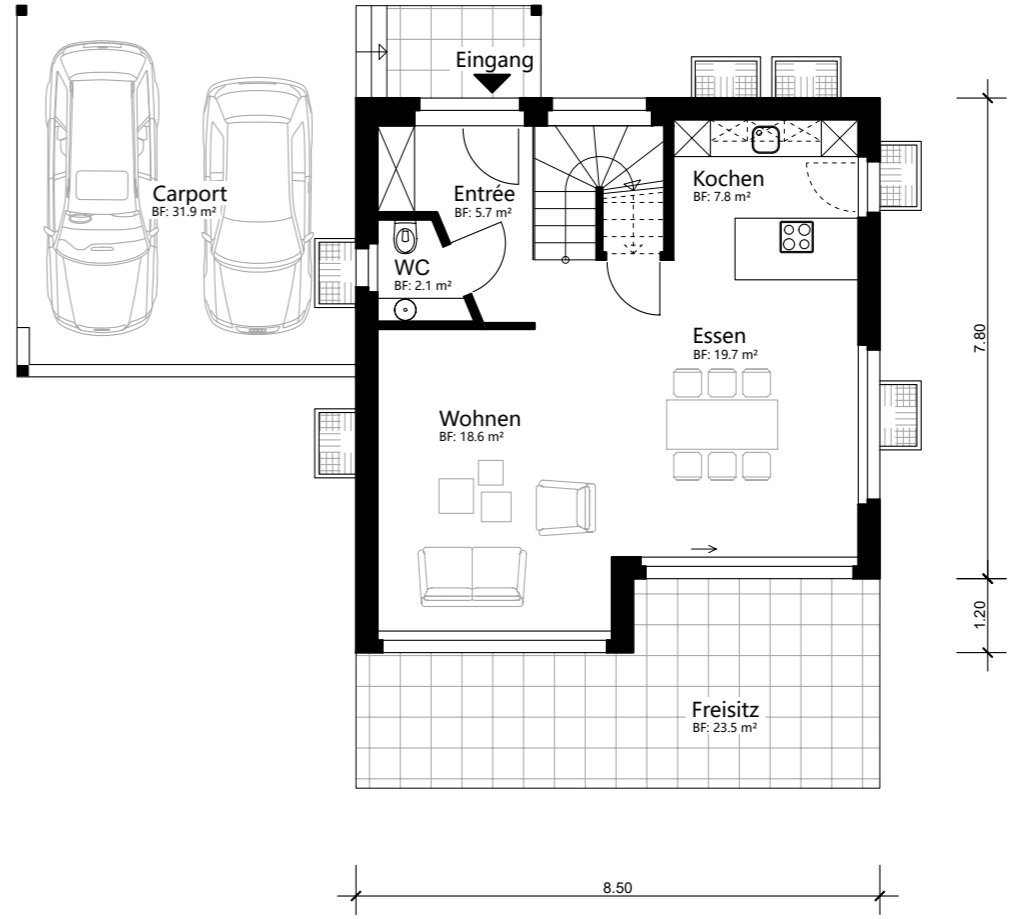
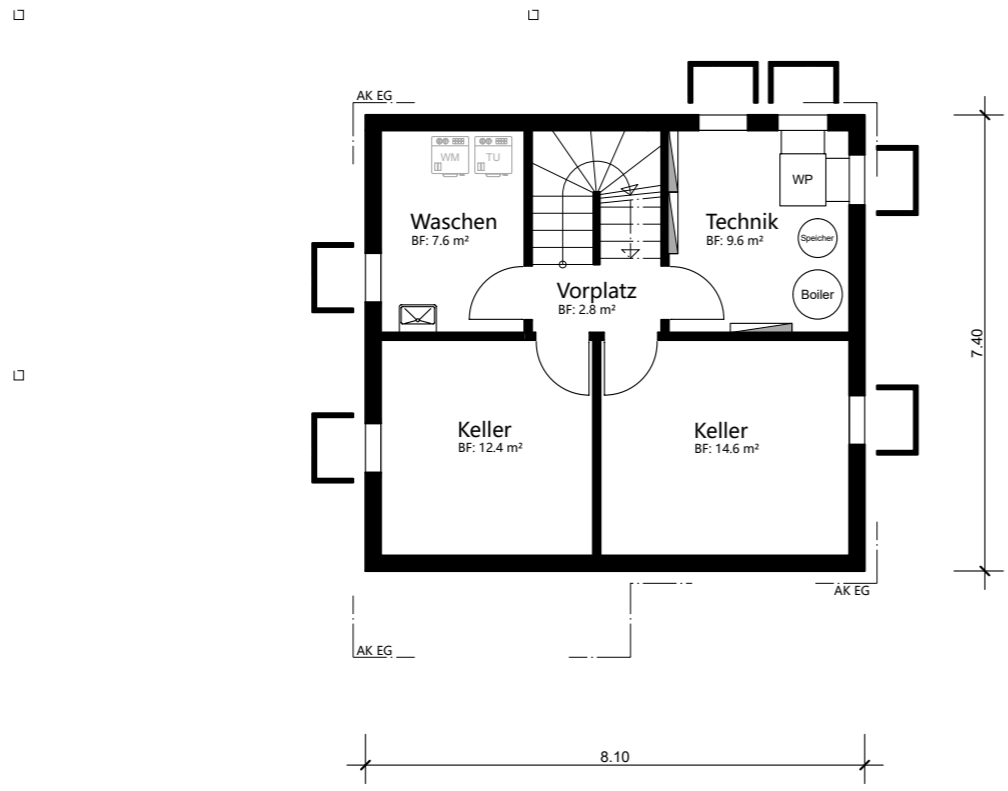
- Grundstück
- Gebäude
- Umgebung
- Erschliessung
- Gebühren

HAUSTYP **B**
visualisierung



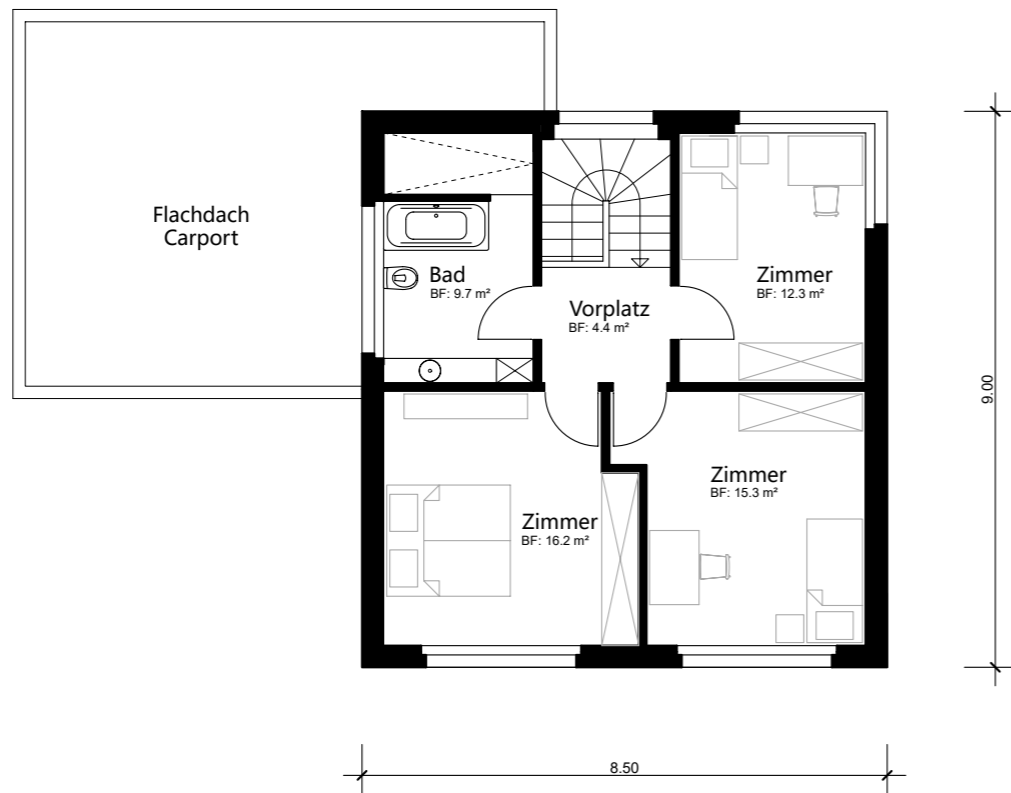
unverbindliche Visualisierung

HAUSTYP **B**
untergeschoss



HAUSTYP **B**
erdgeschoss

HAUSTYP **B**
obergeschoss



HAUSTYP **B**
preise

HAUS B1
1'150'000.00 Fr.

HAUS B4
1'135'000.00 Fr.

Im Preis inbegriffen:

- Grundstück
- Gebäude
- Umgebung
- Erschliessung
- Gebühren

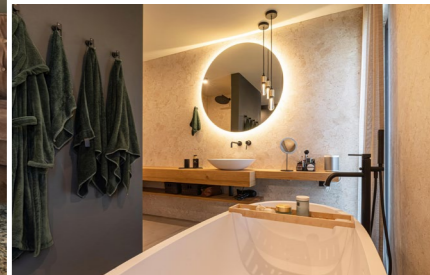
REFERENZEN



Referenz "K"



Referenz "H"





Referenz "C"





Kontaktieren Sie uns.



Dorfstrasse 4 / PF35
4717 Mümliswil

062 386 90 32
info@fluriag-planung.ch
www.fluriag-planung.ch



FLURI AG

PLANUNG + GENERALBAU