

Beispielrechnung fürs Projekt Rigistrasse 10, Kilchberg



Für die Interessenten des Projekts: **Rigistrasse 10, 8802 Kilchberg** erarbeiten wir gerne eine individuelle Finanzierungslösung. Abgestimmt auf die persönliche Eigenmitteleinbringung sowie Tragbarkeit. Das Projekt wurde auch mit unserer Geschäftspartnerbank, UBS Switzerland AG, vorgeprüft.

Mögliches Finanzierungskonzept für die Wohnung A01 des Projektes (alle Angaben in CHF)

| | |
|---|-----------|
| Kaufpreis | 2 750 000 |
| 20% Eigenmittel aus Säule 3a, Spargeldern, Erbvorbezug, Pensionskasse | 550 000 |
| 80% Benötigtes Fremdkapital (Hypothek/Kaufpreis Wohnung) | 2 200 000 |

Monatliche Kosten

| | |
|--|---------------|
| Zinskosten für eine 10-jährige Festhypothek zu 1.30% (28.05.2025) | 2 383 |
| Amortisation (Sparanteil) - kann durch mehr Eigenmittel reduziert werden | 2 037 |
| Jährliche Gesamtbelastung vor Steuern | 53 040 |
| Monatliche Gesamtbelastung | 4 420 |

Hinweis: Die effektive Finanzierung wird auf Ihre Situation angepasst und kann von diesem Vorschlag abweichen.

Ihre Hypothek mit dem **besten Zins**

Finden Sie die passende Hypothek für Ihr Zuhause.

Einfach und schnell zur optimalen Hypothek mit dem besten Zins:

Profitieren Sie von einer Swiss Life Hypothek und von unseren strategischen Kooperationspartnern mit Spezialkonditionen.



und über 20 weiteren Premium-Partnern

Wir ermitteln anhand Ihrer persönlichen Situation und Ihren Bedürfnissen das optimale Hypothekarkonzept. Dies immer in Berücksichtigung Ihrer steuerlichen Ausgangssituation.

Zusätzliche Vorteile diverser Kreditgeber

- Keine Vorfälligkeitsentschädigung bei dem Verkauf der Liegenschaft
- Saron Hypotheken mit unlimitierten Rahmenlaufzeiten (garantierte Marge)
- Laufzeiten bis 25 Jahre

Ihre Vorteile mit Swiss Life als ihr erfahrener Hypothekaranbieter:

- ✓ **Unabhängige Angebote:** Wir machen Angebote verschiedener Anbieter vergleichbar und schaffen Transparenz.
- ✓ **Zeitersparnis:** Wir können Ihnen eine Vielzahl an Hypothekenangeboten parallel aufzeigen.
- ✓ **Vorzugskonditionen:** Wir können oft exklusiv bessere Konditionen vermitteln als üblich.
- ✓ **Echtzeit-Berechnung:** Nach Anpassung der Rahmenbedingungen sind umgehend neue Konditionen verfügbar.

Hypothekencenter **Swiss Life Meilen**

Mein Leistungsversprechen an Sie ist:

- Schnelligkeit, Zuverlässigkeit und Transparenz
 - Bestmöglichstes Finanzierungskonzept für Ihre Bedürfnisse
 - Ganzheitliche Beratung über den gesamten Finanzierungsprozess (Objektsuche, Objektbewertung, Konzeptionierung und Prüfung der Machbarkeit)
-



Fabio Egger

Leiter Hypothekencenter Swiss Life Meilen
Finanzplaner mit eidg. FA
Master of Advanced Studies BA ZHAW

Generalagentur Zürich-Pfannenstiel
Winkelstrasse 1, 8706 Meilen

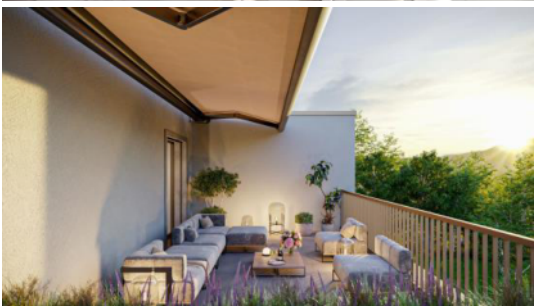
Telefon (+41) 44 925 39 25
fabio.egger@swisslife.ch

Bitte kontaktieren Sie mich für ein vertrauliches Gespräch.

Telefon: **(+41) 44 925 39 25**

E-Mail: **fabio.egger@swisslife.ch**

Sample calculation for the project Rigistrasse 10, Kilchberg



For those interested in the project: **Rigistrasse 10, 8802 Kilchberg** we would be happy to develop an individual financing solution. Based on the personal contribution of equity and affordability. The project has also been pre-examined with our business partner bank, UBS Switzerland AG.

Possible financing concept for the apartment A01 of the project (all details in CHF)

| | |
|--|-----------|
| Purchase price | 2 750 000 |
| 20% Equity from Pillar 3a, saving funds, advance inheritance, equity form 2nd pillar | 550 000 |
| 80% Debt capital required (mortgage/purchase price of apartment) | 2 200 000 |

Monthly costs

| | |
|--|---------------|
| Interest costs for a 10 years fixed mortgage at 1.30% (28.05.2025) | 2 383 |
| Amortisation (savings component) – can be reduced by increasing equity | 2 037 |
| Total annual pre-tax burden | 53 040 |
| Overall monthly burden | 4 420 |

Note: The actual financing is adapted to your situation and may deviate from this proposal.

Your mortgage with the best **interest rate**

Find the right mortgage for your home.

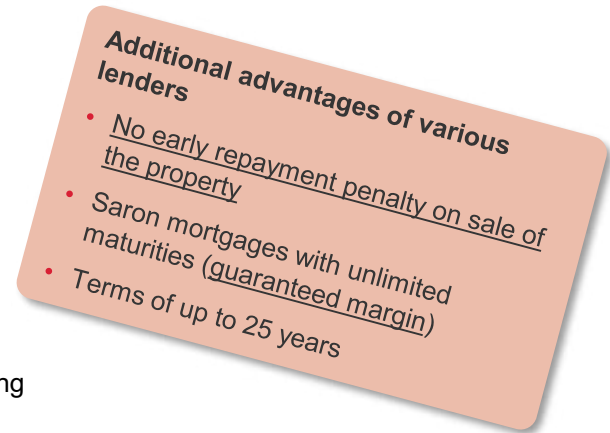
Find the best mortgage with the best interest rate quickly and easily:

Benefit from a Swiss Life mortgage and from our strategic cooperation partners with special conditions



and over 20 other premium partners

We work out the best mortgage concept based on your personal situation and needs. Always taking into account your initial tax situation.



!Your advantages with Swiss Life as your experienced mortgage provider:

- ✓ **Independent offers:** We compare offers from different providers and create transparency.
- ✓ **Time-saving:** We can show you a large number of mortgage offers in parallel.
- ✓ **Preferential conditions:** We can often exclusively negotiate better conditions than usual.
- ✓ **Real-time calculation:** New conditions are immediately available after adjustment of the framework conditions.

Mortgage center **Swiss Life Meilen**

My value proposition to you is:

- Speed, reliability and transparency
 - Best possible financing concept for your needs
 - Comprehensive advice throughout the entire financing process (property search, property valuation, conceptual design and feasibility review)
-



Fabio Egger

Verkaufsleiter

Finanzplaner mit eidg. FA

Master of Advanced Studies BA ZHAW

Generalagentur Meilen

Winkelstrasse 1, 8706 Meilen

Phone (+41) 44 925 39 25

fabio.egger@swisslife.ch

Please contact me for a confidential consultation.

Telefon: **(+41) 44 925 39 25**

E-Mail: **fabio.egger@swisslife.ch**