



Les Baudèzes C

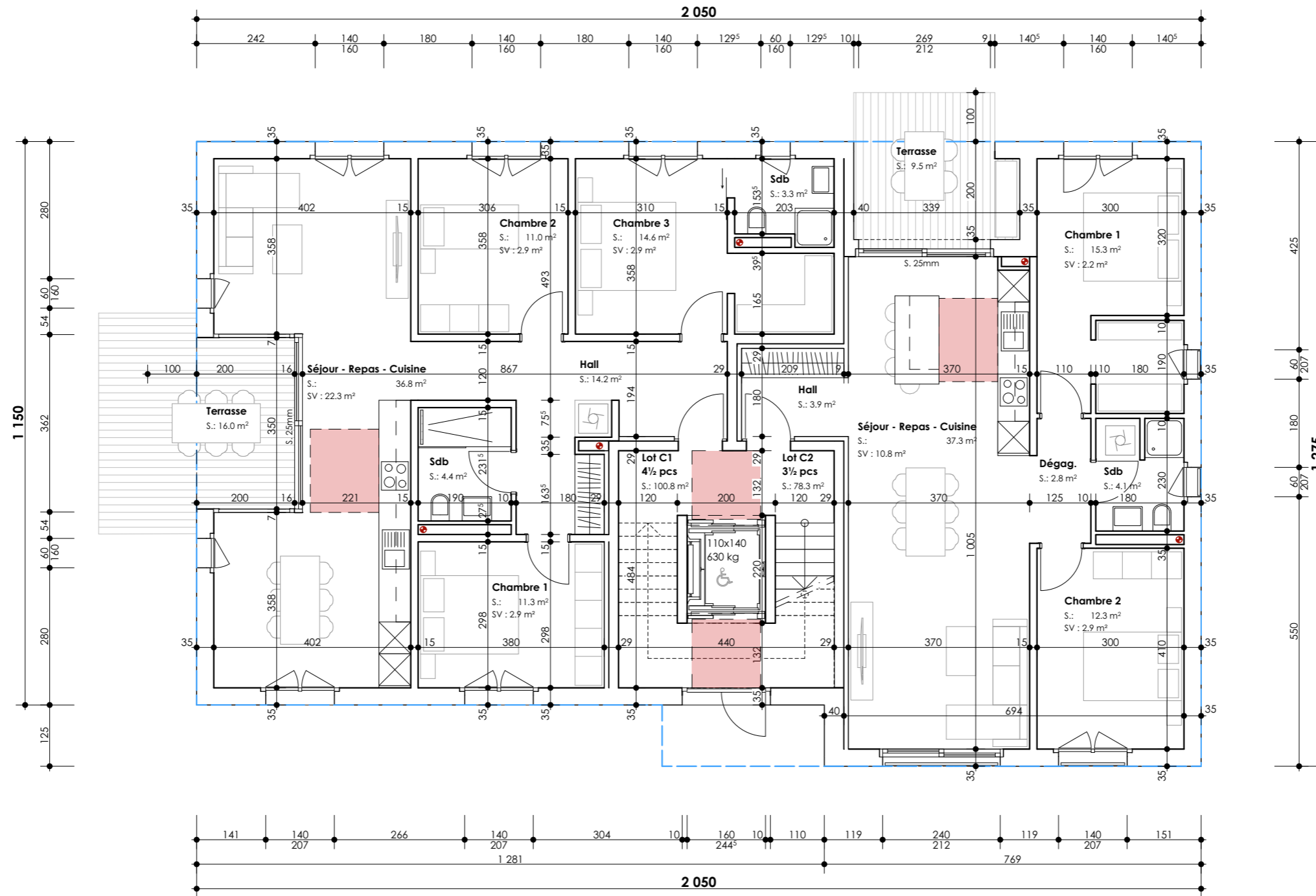
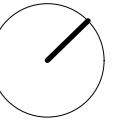
Construction d'un immeuble de 6 appartements

Rte d'Yverdon 20, 1470 Estavayer-le-Lac
Parcelle n° 2

21.08.2025_ENQUETE



domenjoz
vanderauwera
architectes



BAU_C_A3_PRO_ | Rez-de-chaussée

ENQUETE	Affaire 2433
Echelle 1:100	Date 21.08.2025
Format A3	Dess. CvN

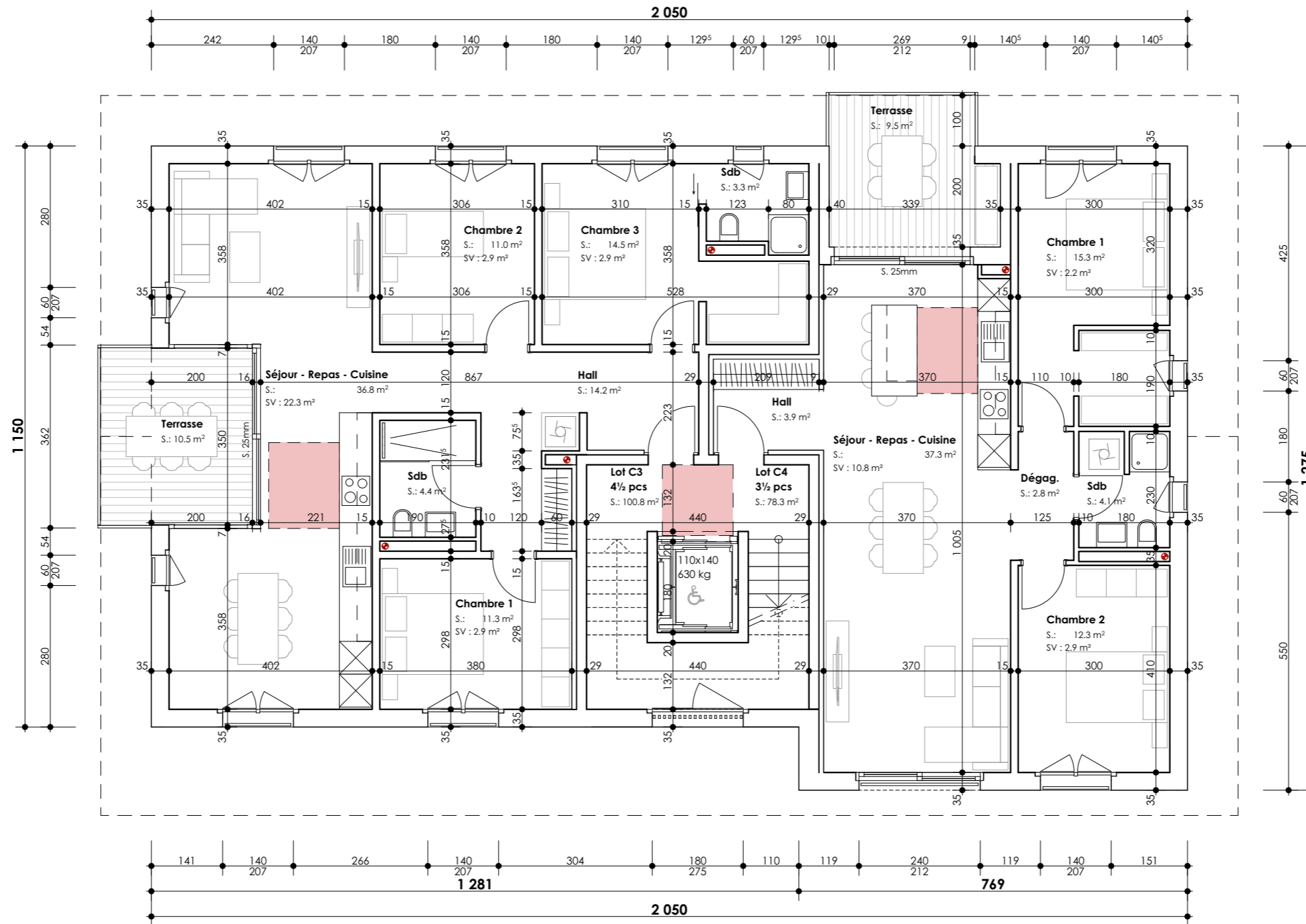
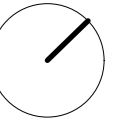
Les murs sont cotés bruts et les ouvertures finies. Seuls les plans approuvés par l'architecte et la direction des travaux sont considérés aptes à l'exécution. Les entreprises sont responsables d'obtenir les plans à jour auprès de la direction des travaux.



domenjez
vanderauwera
architectes
Route d'Yverdon 20
1470 Estavayer-le-Lac
Tél. 026 663 44 11 - Fax 026 663 44 39
E-mail : info@dv-ar.ch

Les Baudèzes C

Rte d'Yverdon 20, 1470 Estavayer-le-Lac
Parcelle n° 2
Construction d'un immeuble de 6 appartements



BAU_C_A3_PRO | Etage 1

ENQUETE	Affaire 2433
Echelle 1:100	Date 21.08.2025
Format A3	Dess. CvN

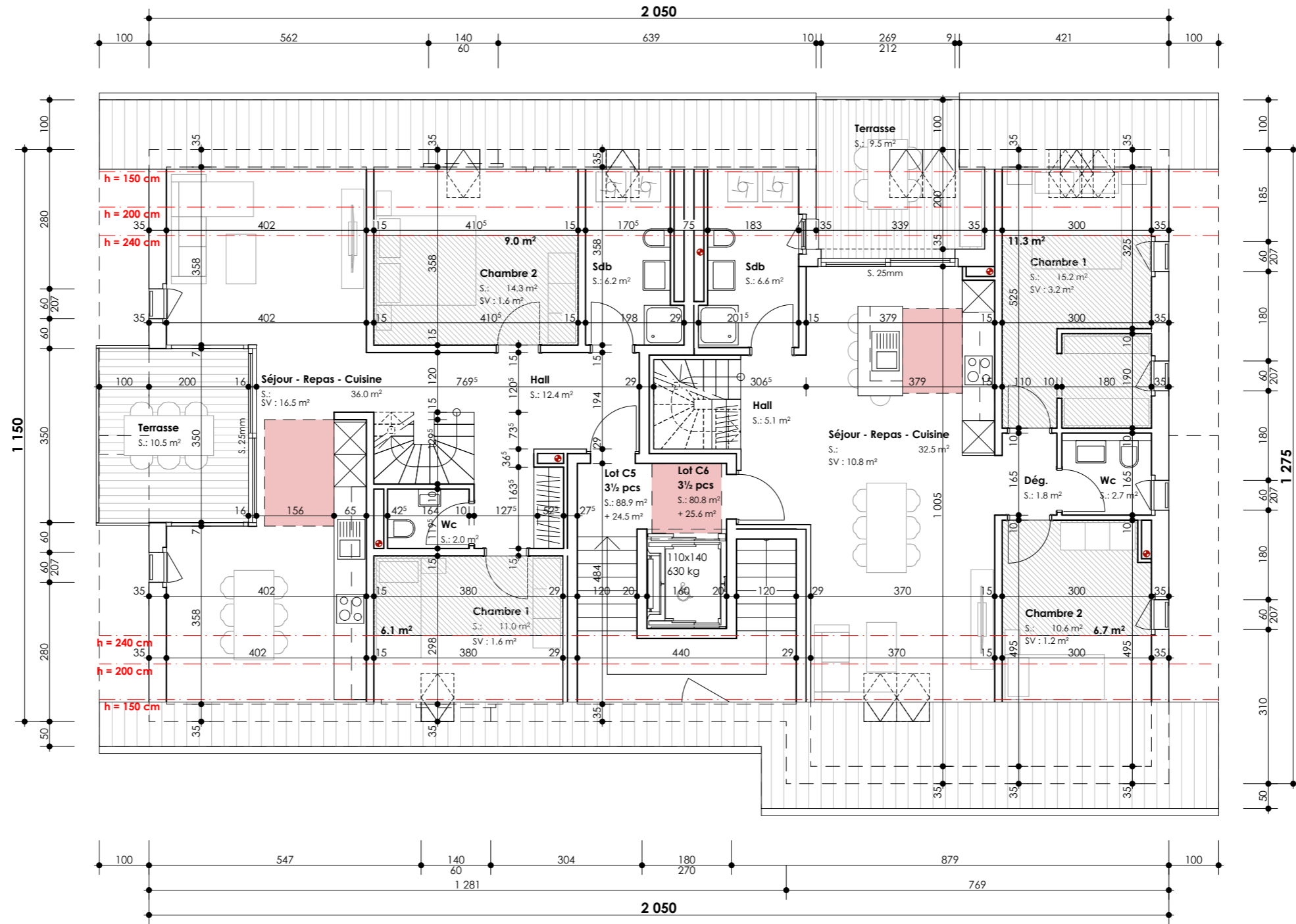
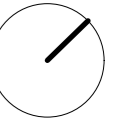
Les murs sont cotés bruts et les ouvertures finies. Seuls les plans approuvés par l'architecte et la direction des travaux sont considérés aptes à l'exécution. Les entreprises sont responsables d'obtenir les plans à jour auprès de la direction des travaux

domajoz
vanderauwera
architectes

Route d'Yverdon 20
1470 Estavayer-le-Lac
TéL. 026 663 44 11 - Fax 026 663 44 39
E-mail : info@dv-ar.ch

Les Baudèzes C

Rte d'Yverdon 20, 1470 Estavayer-le-Lac
Parcelle n° 2
Construction d'un immeuble de 6 appartements



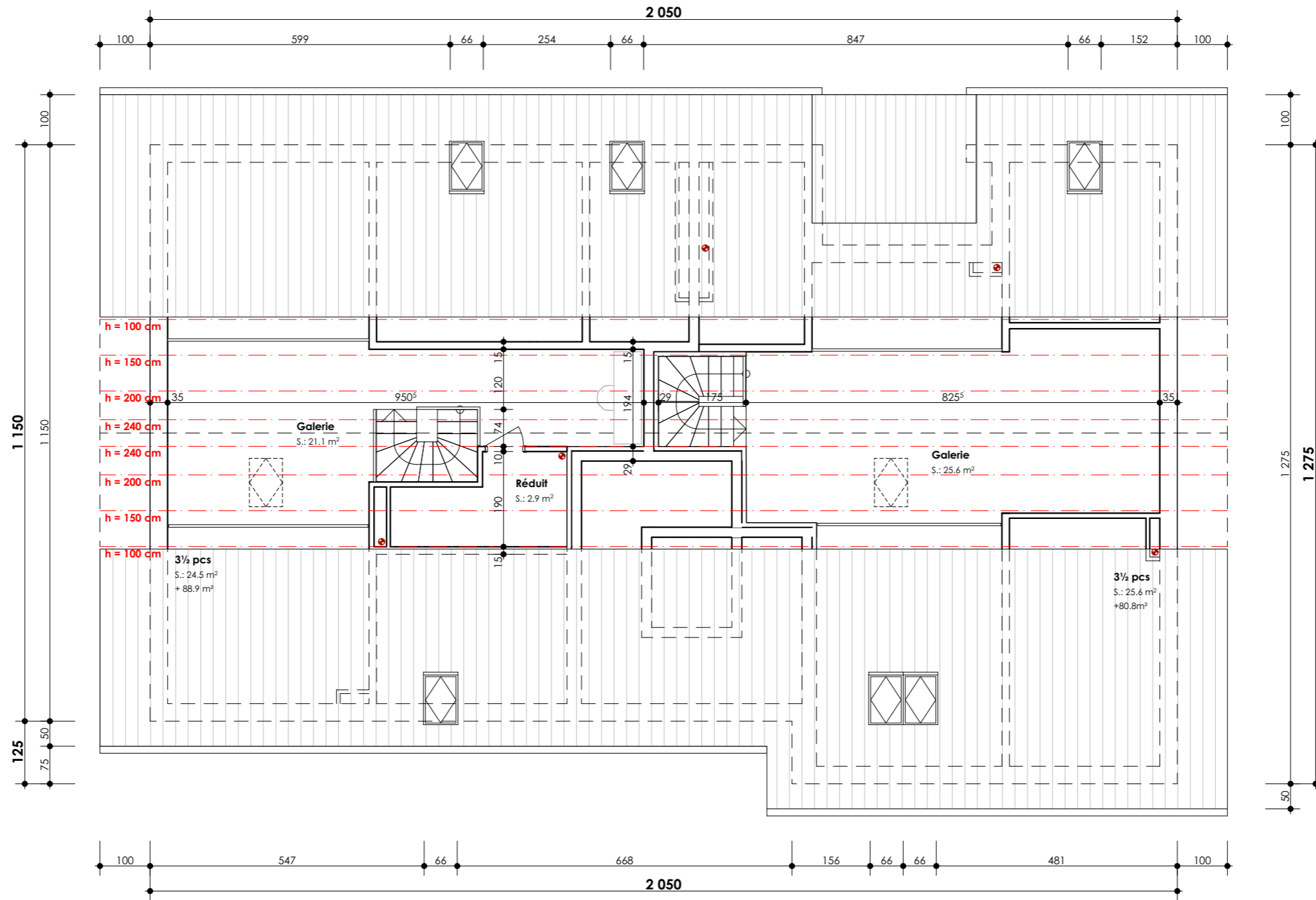
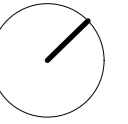
BAU_C_A3_PRO_ | Combles

ENQUETE	Affaire 2433
Echelle 1:100	Date 21.08.2025
Format A3	Dess. CvN

Les murs sont cotés bruts et les ouvertures finies. Seuls les plans approuvés par l'architecte et la direction des travaux sont considérés aptes à l'exécution. Les entreprises sont responsables d'obtenir les plans à jour auprès de la direction des travaux

Route d'Yverdon 20
 1470 Estavayer-le-Lac
 Tél. 026 663 44 11 - Fax 026 663 44 39
 E-mail: info@dv-ar.ch

Les Baudèzes C
 Rte d'Yverdon 20, 1470 Estavayer-le-Lac
 Parcelle n° 2
 Construction d'un immeuble de 6 appartements



BAU_C_A3_PRO_ | Galerie

ENQUETE	Affaire 2433
Echelle 1:100	Date 21.08.2025
Format A3	Dess. CvN

Les murs sont cotés bruts et les ouvertures finies. Seuls les plans approuvés par l'architecte et la direction des travaux sont considérés aptes à l'exécution. Les entreprises sont responsables d'obtenir les plans à jour auprès de la direction des travaux.



Route d'Yverdon 20
1470 Estavayer-le-Lac
Tél. 026 663 44 11 - Fax 026 663 44 39
E-mail: info@dv-ar.ch

Les Baudèzes C

Rte d'Yverdon 20, 1470 Estavayer-le-Lac
Parcelle n° 2
Construction d'un immeuble de 6 appartements