

Dossier 6 villas à VEX_villa B

B

Phase SIA : PLANS PROVISOIRES D'EXECUTION_ 1/50_PLANS DE BASE



Septembre 2025

Villas SUD

- Informations :**
- voir plan ingénieur civil pour structure (murs et dalles)
 - voir plan ingénieur CVS pour équipements du chauffage, ventilation et sanitaires
 - voir plan ingénieur E pour équipements d'électricité
 - voir plan ingénieur en géologie pour la mise en forme du terrain aménagé (pente des talus)

Remarques : La responsabilité de l'architecte se limite aux prestations convenues dans le contrat

Niveau : Niveau fini du rez_villa C
+/-0.00 = 825.80 altitude sur mer
Altitude de référence sur borne 823.29 m

Modifications :

Mod.	Date	Modification
AA	12.06.2025	Plan de base
AB	01.09.2025	Modifications selon séance MO du 14.08.2025

Les plans avec des indices de modifications périmés ne sont plus valable.

Réalisation de 6 villas (2X3), L'Argilly, commune de Vex
MO et requérant: Eco Project SA, et Giggs Immo Sàrl, route de l'Aéroport 10 à 1950 Sion
Lieu du projet : Route de Sion 54, 1981 Vex, parcelles N°4097, 4098, 4117, 4118, 4120, 8138

Phase SIA 4.3. provisoires d'exécution
PROVISOIRES EXECUTION_Villa B
PLAN N°: VEX_PEX_DOS_50_VB001_AB

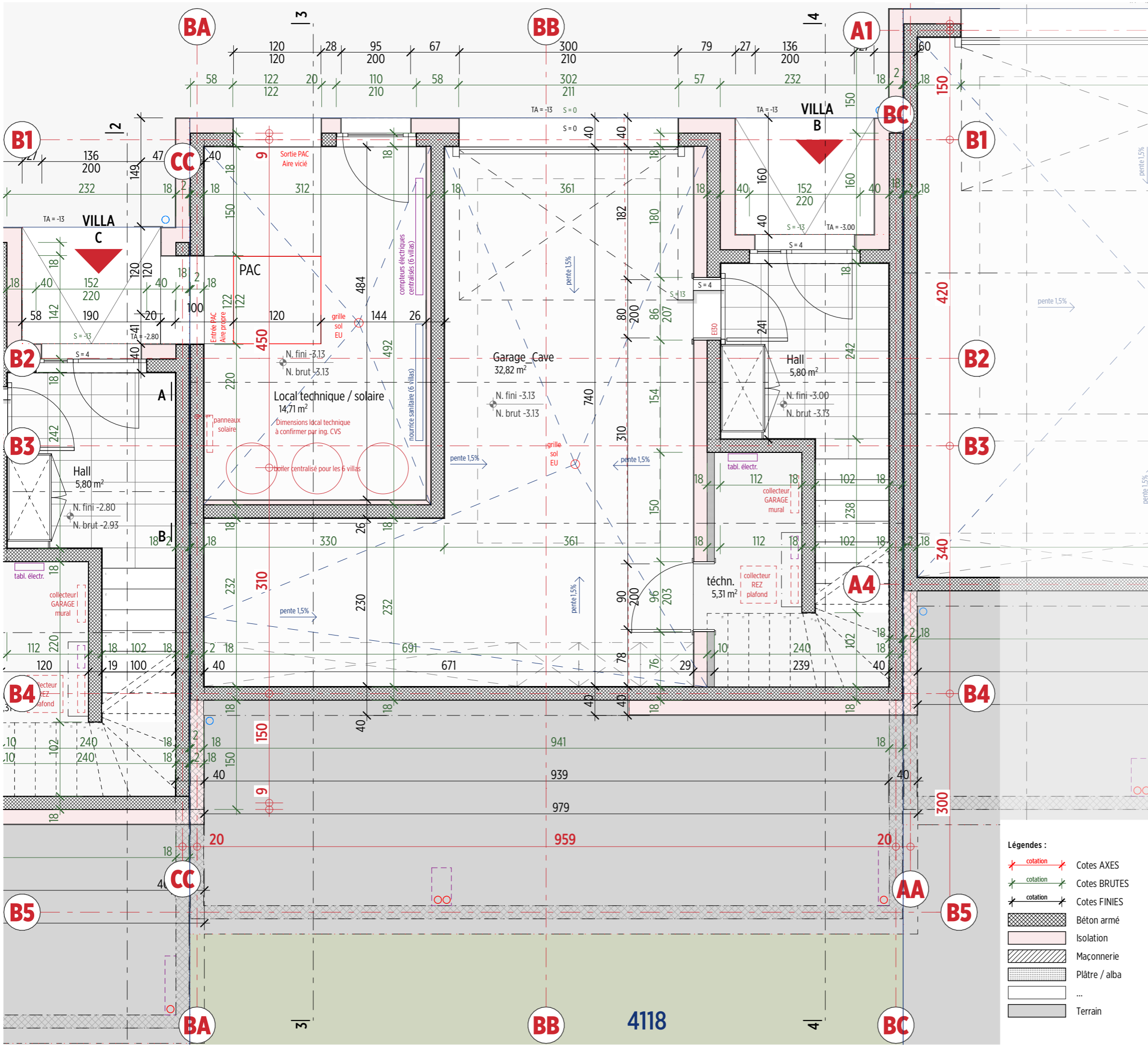
SERVEUR: /Volumes/communi/CA/Projet/2422_VEX_6 villas VEX/3 PROJET/34 EXECUTION/344 PROVISOIRES D'EXECUTION/VEX_PEX_250925/ Les corps de métier sont tenus de vérifier les cotes avant le début des travaux et d'avisier le Directeur des travaux au cas où ils remarqueraient des anomalies

2422
VEX

AM+P

CARDOSO ARCHITECTURE
PEDRO CARDOSO
ARCHITECTE HES/SIA
RUE DE LA DELÈZE 5
CH - 1920 MARTIGNY
+41 (0) 78 644 46 70
INFO@CARDOSO-ARCHITECTURE.CH
WWW.CARDOSO-ARCHITECTURE.CH

ECHELLE: 1/50
FORMAT: A3
DATE: 01.09.2025
CONTROLE: PC
DESSINATEUR: OM



Garage

Surface	32,82 m ²
Sol:	radier
Mur:	b.a./crépi
Plafond:	béton
Hauteur:	244

Hall escaliers

Surface	5,80 m ²
Sol:	carrelage
Mur:	crépi
Plafond:	crépi
Hauteur:	230

Technique villa B

Surface	5,31 m ²
Sol:	radier
Mur:	b.a./crépi
Plafond:	béton
Hauteur:	244

Local technique

Surface	14,71 m ²
Sol:	radier
Mur:	b.a./crépi
Plafond:	béton
Hauteur:	244

- Légendes :**
- Cotes AXES
 - Cotes BRUTES
 - Cotes FINIES
 - Béton armé
 - Isolation
 - Maçonnerie
 - Plâtre / alba
 - ...
 - Terrain

Remarques : La responsabilité de l'architecte se limite aux prestations convenues dans le contrat

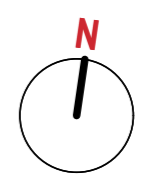
Niveau : Niveau fini du rez_villa C
+/-0.00 = 825.80 altitude sur mer
Altitude de référence sur borne 823.29 m

Modifications :

Mod.	Date	Modification
AA	12.06.2025	Plan de base
AB	01.09.2025	Modifications selon séance MO du 14.08.2025

Les plans avec des indices de modifications périmés ne sont plus valables.

B



Réalisation de 6 villas (2X3), L'Argilly, commune de Vex
 MO et requérant: Eco Project SA, et Giggs Immo Sàrl, route de l'Aéroport 10 à 1950 Sion
 Lieu du projet : Route de Sion 54, 1981 Vex, parcelles N°4097, 4098, 4117, 4118, 4120, 8138

Phase SIA 4.3. provisoires d'exécution
PROVISOIRES EXECUTION_NIVEAU GARAGE_Villa B
 PLAN N°: VEX_PEX_PLA_50_GB001_AB

SERVERE / volumes / communes / CA_projet / 2422_VEX_6 villas VEX / 3 PROJET / 34 EXECUTION / 34 PROVISIONS EXECUTION VEX_PEX_25092025
 Les corps de métier sont tenus de vérifier les cotes avant le début des travaux et d'aviser le Directeur des travaux au cas où ils remarqueraient des anomalies

2422 VEX

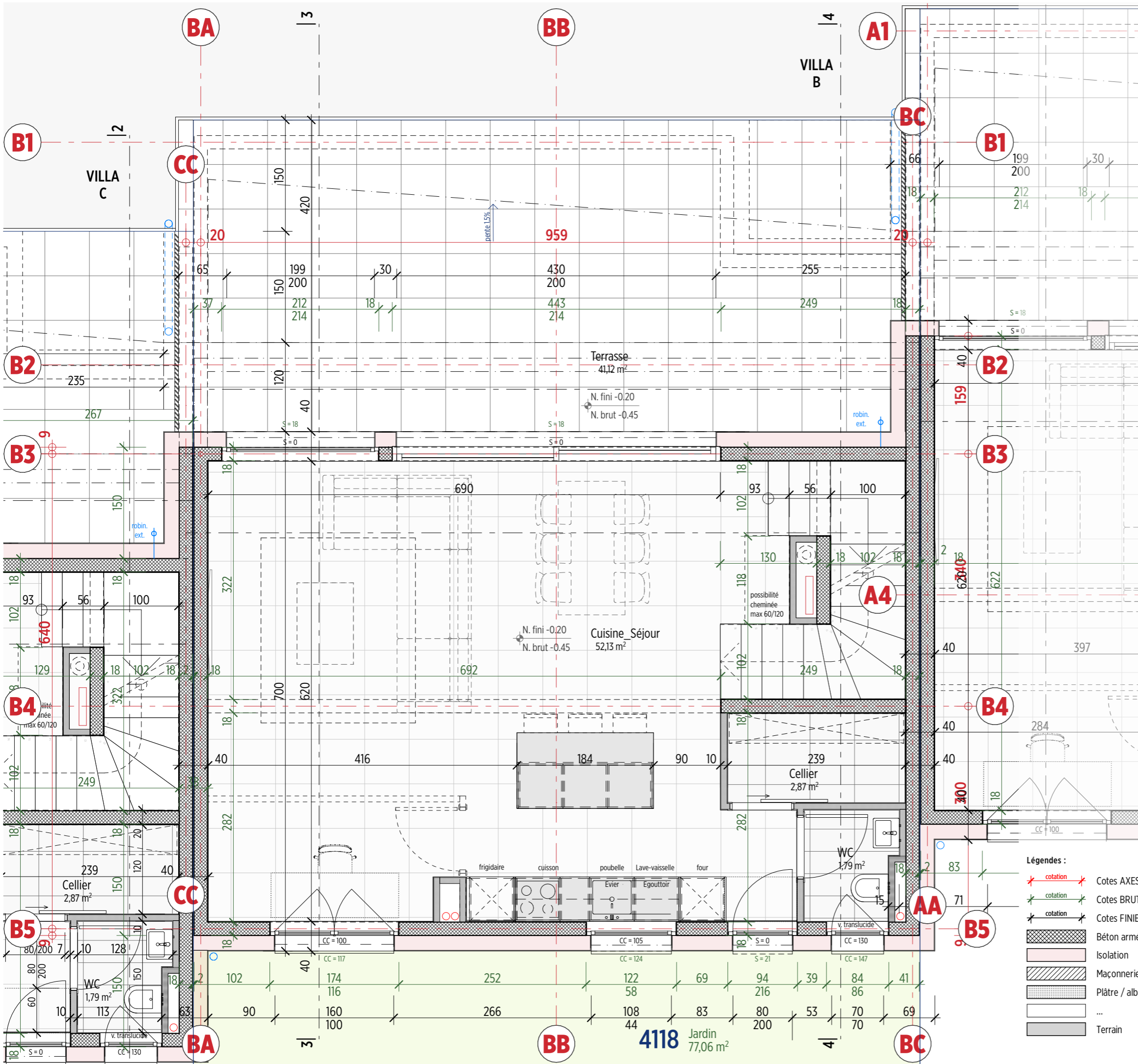
AM+P

CARDOSO ARCHITECTURE
 PEDRO CARDOSO
 ARCHITECTE HES/SIA
 RUE DE LA DELÈZE 5
 CH - 1920 MARTIGNY
 +41 (0) 78 644 46 70
 INFO@CARDOSO-ARCHITECTURE.CH
 WWW.CARDOSO-ARCHITECTURE.CH



ECHELLE: 1/50
 FORMAT: A3
 DATE: 01.09.2025
 CONTROLE: PC
 DESSINATEUR: OM

4118



B

Séjour cuisine

Surface	52,02 m ²
Sol:	carrelage
Mur:	crépi
Plafond:	crépi
Hauteur:	242

Cellier

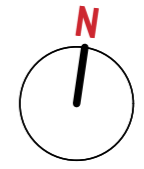
Surface	2,87 m ²
Sol:	carrelage
Mur:	crépi
Plafond:	crépi
Hauteur:	242

WC

Surface	1,79 m ²
Sol:	carrelage
Mur:	carrelage
Plafond:	crépi
Hauteur:	242

Terrasse

Surface	40,68 m ²
Sol:	dalle
Mur:	-
Plafond:	-
Hauteur:	-



Remarques : La responsabilité de l'architecte se limite aux prestations convenues dans le contrat

Niveau : Niveau fini du rez_villa C
+/-0.00 = 825.80 altitude sur mer
Altitude de référence sur borne 823.29 m

Modifications :

Mod.	Date	Modification
AA	12.06.2025	Plan de base
AB	01.09.2025	Modifications selon séance MO du 14.08.2025

- Légendes :**
- cotation Cotes AXES
 - cotation Cotes BRUTES
 - cotation Cotes FINIES
 - Béton armé
 - Isolation
 - Maçonnerie
 - Plâtre / alba
 - ...
 - Terrain

ECHELLE: 1/50
FORMAT: A3
DATE: 01.09.2025
CONTROLE: PC
DESSINATEUR: OM

Réalisation de 6 villas (2X3), L'Argilly, commune de Vex
MO et requérant: Eco Project SA, et Giggs Immo Sàrl, route de l'Aéroport 10 à 1950 Sion
Lieu du projet : Route de Sion 54, 1981 Vex, parcelles N°4097, 4098, 4117, 4118, 4120, 8138

Phase SIA 4.3_provisoires d'exécution
PROVISOIRES EXECUTION_NIVEAU REZ_Villa B
PLAN N°: VEX_PEX_PLA_50_RB001_AB

SERVER: /Volumes/commune/CA_projet/2422_VEX_6 villas VEX/3 PROJET/44 PROVISIONS DE EXECUTION/VEX_PEX_250908.rvt
Les corps de métier sont tenus de vérifier les cotes avant le début des travaux et d'aviser le Directeur des travaux au cas où ils remarqueraient des anomalies

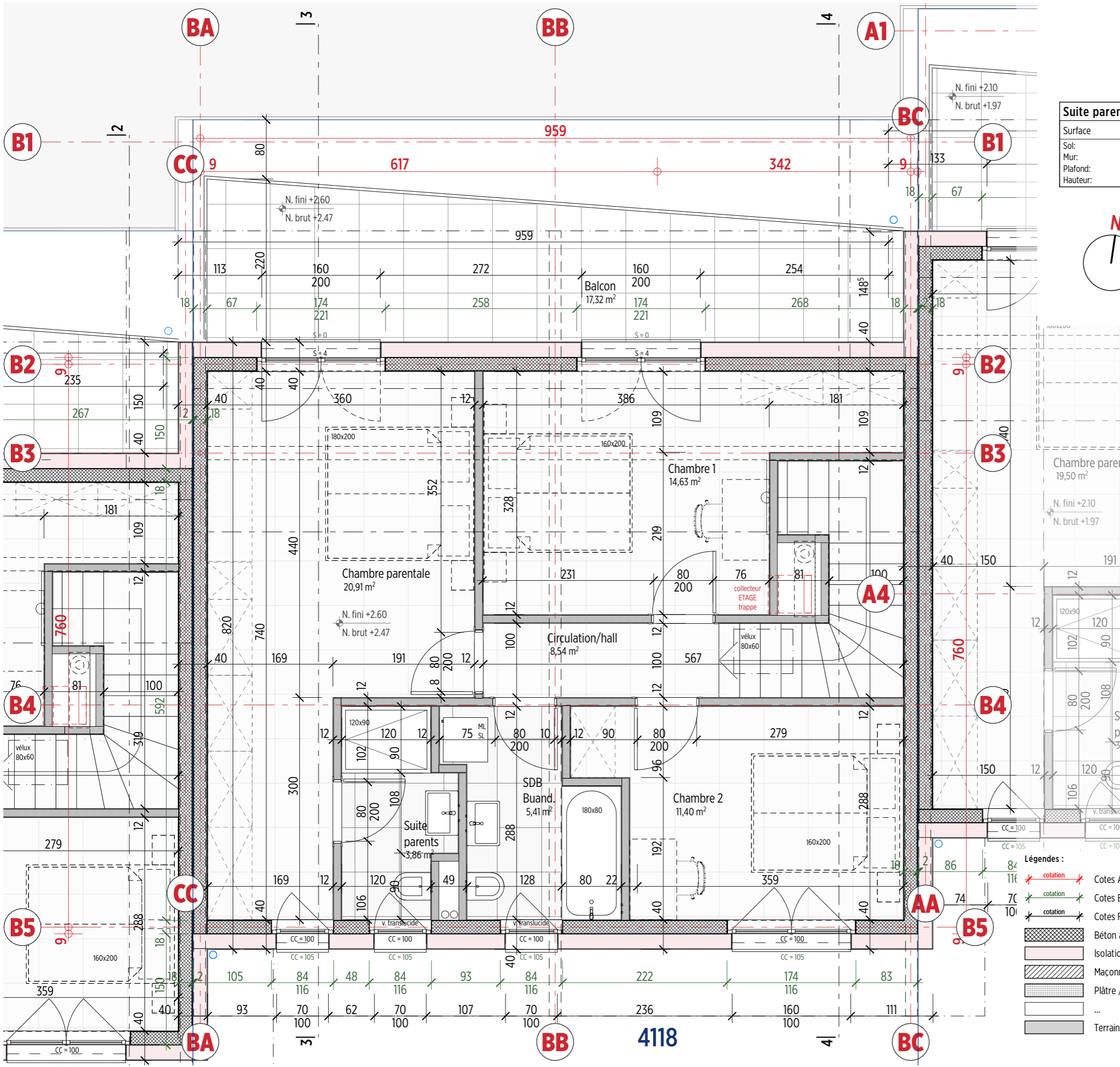
2422

VEX

AM+P

CARDOSO ARCHITECTURE
PEDRO CARDOSO
ARCHITECTE HES/SIA
RUE DE LA DELÈZE 5
CH - 1920 MARTIGNY
+41 (0) 78 644 46 70
INFO@CARDOSO-ARCHITECTURE.CH
WWW.CARDOSO-ARCHITECTURE.CH

Les plans avec des indices de modifications périmés ne sont plus valables.



Suite parentale

Surface	3,86 m ²
Sol:	carrelage
Mur:	carrelage
Plafond:	bois peint
Hauteur:	variable

Chambre parentale

Surface	20,91 m ²
Sol:	parquet
Mur:	crépi
Plafond:	bois
Hauteur:	variable

Chambre 1

Surface	14,63 m ²
Sol:	parquet
Mur:	crépi
Plafond:	bois
Hauteur:	variable

Chambre 2

Surface	11,40 m ²
Sol:	parquet
Mur:	crépi
Plafond:	bois
Hauteur:	variable

Salle de bains, buanderie

Surface	5,41 m ²
Sol:	carrelage
Mur:	carrelage
Plafond:	bois peint
Hauteur:	variable

Hall, circulations

Surface	8,54 m ²
Sol:	carrelage
Mur:	crépi
Plafond:	bois
Hauteur:	variable

Balcon

Surface	17,32 m ²
Sol:	dallettes
Mur:	-
Plafond:	-
Hauteur:	-

- Légendes :**
- Cotes AXES
 - Cotes BRUTES
 - Cotes FINIES
 - Béton armé
 - Isolation
 - Maçonnerie
 - Plâtre / alba
 - ...
 - Terrain

Remarques : La responsabilité de l'architecte se limite aux prestations convenues dans le contrat

Niveau : Niveau fini du rez_villa C
+/-0.00 = 825.80 altitude sur mer
Altitude de référence sur borne 823.29 m

Modifications :

Mod.	Date	Modification
AA	12.06.2025	Plan de base
AB	01.09.2025	Modifications selon séance MO du 14.08.2025

Les plans avec des indices de modifications périmés ne sont plus valables.

B

Réalisation de 6 villas (2X3), L'Argilly, commune de Vex
 MO et requérant: Eco Project SA, et Giggs Immo Sàrl, route de l'Aéroport 10 à 1950 Sion
 Lieu du projet : Route de Sion 54, 1981 Vex, parcelles N°4097, 4098, 4117, 4118, 4120, 8138
Phase SIA 4.3. provisoires d'exécution
PROVISOIRES EXECUTION_NIVEAU ETAGE_Villa B
 PLAN N°: VEX_PEX_PLA_50_EB001_AB
SERVER: /Volumes/communs/CA/Projets/2422_VEX_6 Villas VEX/3 PROJETS/44 PROJETS/EXECUTION/VEX_PEX_25092025/
Les corps de métier sont tenus de vérifier les cotes avant le début des travaux et d'aviser le Directeur des travaux au cas où ils remarqueraient des anomalies.

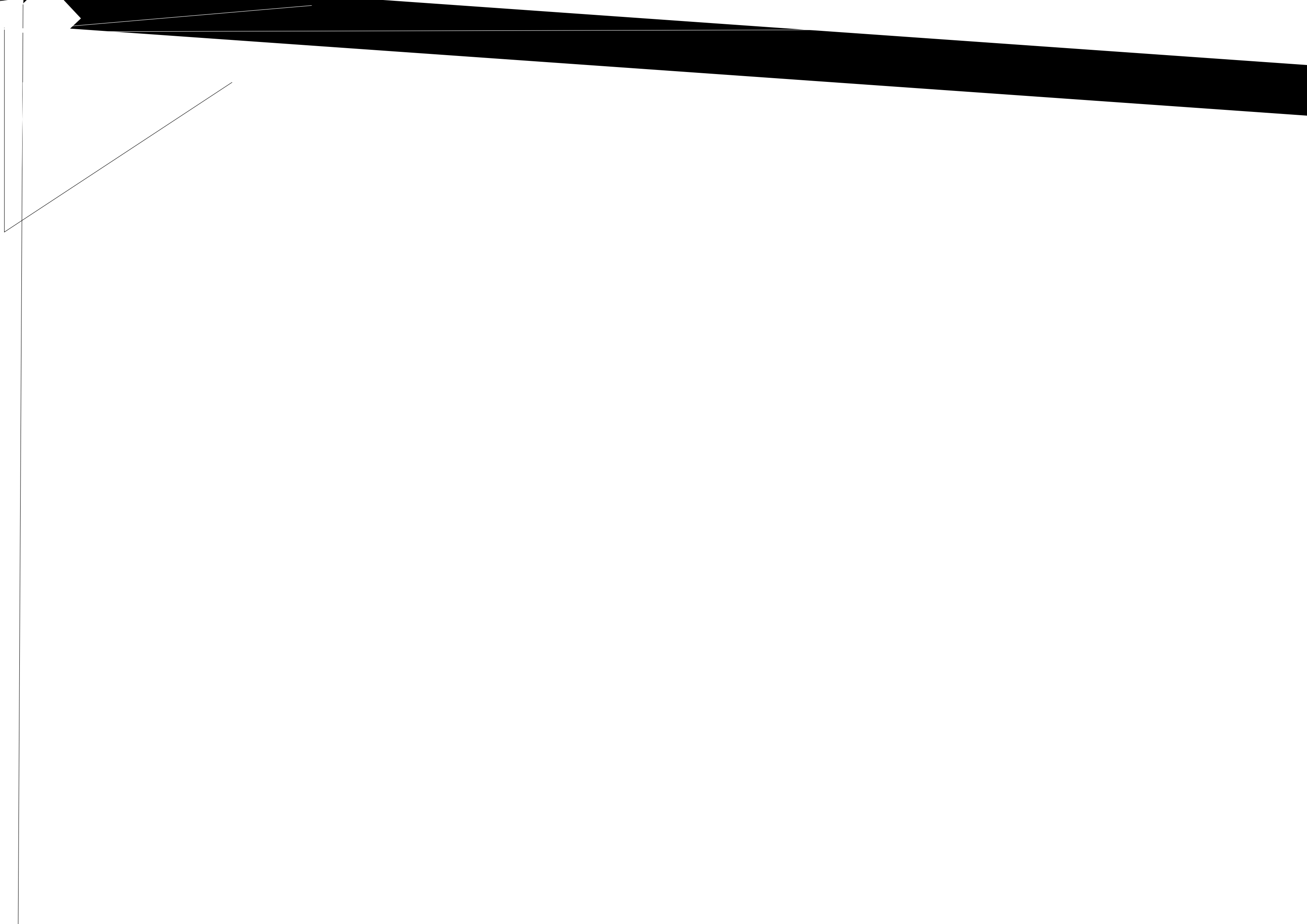
2422 VEX

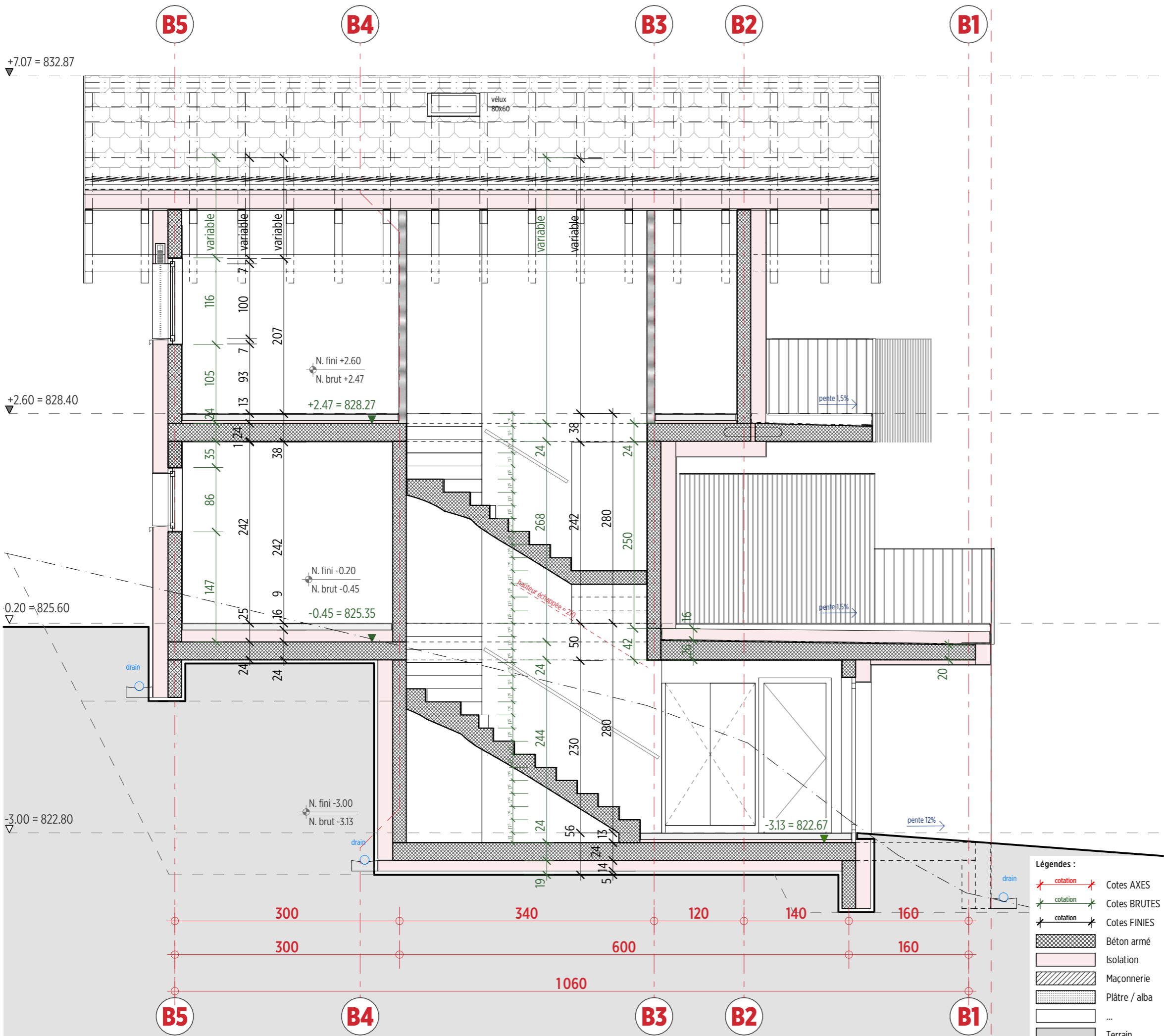
AM+P

CARDOSO ARCHITECTURE
 PEDRO CARDOSO
 ARCHITECTE HES/SIA
 RUE DE LA DELÈZE 5
 CH - 1920 MARTIGNY
 +41 (0) 78 644 46 70
 INFO@CARDOSO-ARCHITECTURE.CH
 WWW.CARDOSO-ARCHITECTURE.CH



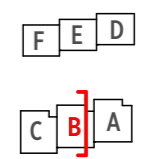
ECHELLE: 1/50
 FORMAT: A3
 DATE: 01.09.2025
 CONTROLE: PC
 DESSINATEUR: OM





B

COUPE 4-4



Remarques : La responsabilité de l'architecte se limite aux prestations convenues dans le contrat

Niveau : Niveau fini du rez_villa C
+/-0.00 = 825.80 altitude sur mer
Altitude de référence sur borne 823.29 m

Modifications :

Mod.	Date	Modification
AA	12.06.2025	Plan de base
AB	01.09.2025	Modifications selon séance MO du 14.08.2025

- Légendes :**
- Cotes AXES
 - Cotes BRUTES
 - Cotes FINIES
 - Béton armé
 - Isolation
 - Maçonnerie
 - Plâtre / alba
 - ...
 - Terrain

Réalisation de 6 villas (2X3), L'Argilly, commune de Vex
 MO et requérant: Eco Project SA, et Giggs Immo Sàrl, route de l'Aéroport 10 à 1950 Sion
 Lieu du projet : Route de Sion 54, 1981 Vex, parcelles N°4097, 4098, 4117, 4118, 4120, 8138

Phase SIA 4.3. provisoires d'exécution
PROVISOIRES EXECUTION_COUPE 4-4_Villa B
 PLAN N°: VEX_PEX_COU_50_4B001_AB

SERVEUR: /Volumes/communs/CA_projet/2422_VEX_6 villas VEX/3 PROJET/34 EXECUTION/34 PROJONES/34 EXECUTION/VEX_PEX_250925.rvt
 Les corps de métier sont tenus de vérifier les cotes avant le début des travaux et d'avisier la Direction des travaux au cas où ils remarqueraient des anomalies

2422
VEX
AM+P

CARDOSO ARCHITECTURE
 PEDRO CARDOSO
 ARCHITECTE HES/SIA
 RUE DE LA DELÈZE 5
 CH - 1920 MARTIGNY
 +41 (0) 78 644 46 70
 INFO@CARDOSO-ARCHITECTURE.CH
 WWW.CARDOSO-ARCHITECTURE.CH

ECHELLE: 1/50
 FORMAT: A3
 DATE: 01.09.2025
 CONTROLE: PC
 DESSINATEUR: OM

Les plans avec des indices de modifications périmés ne sont plus valables.

