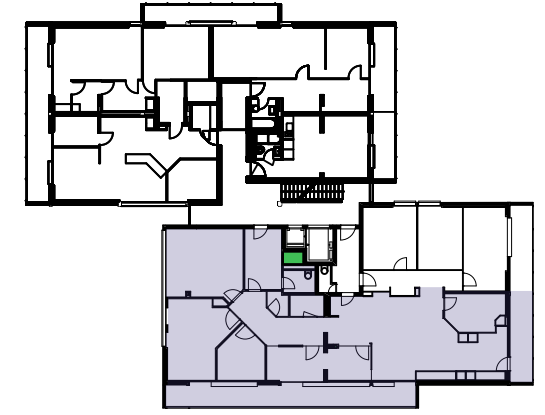
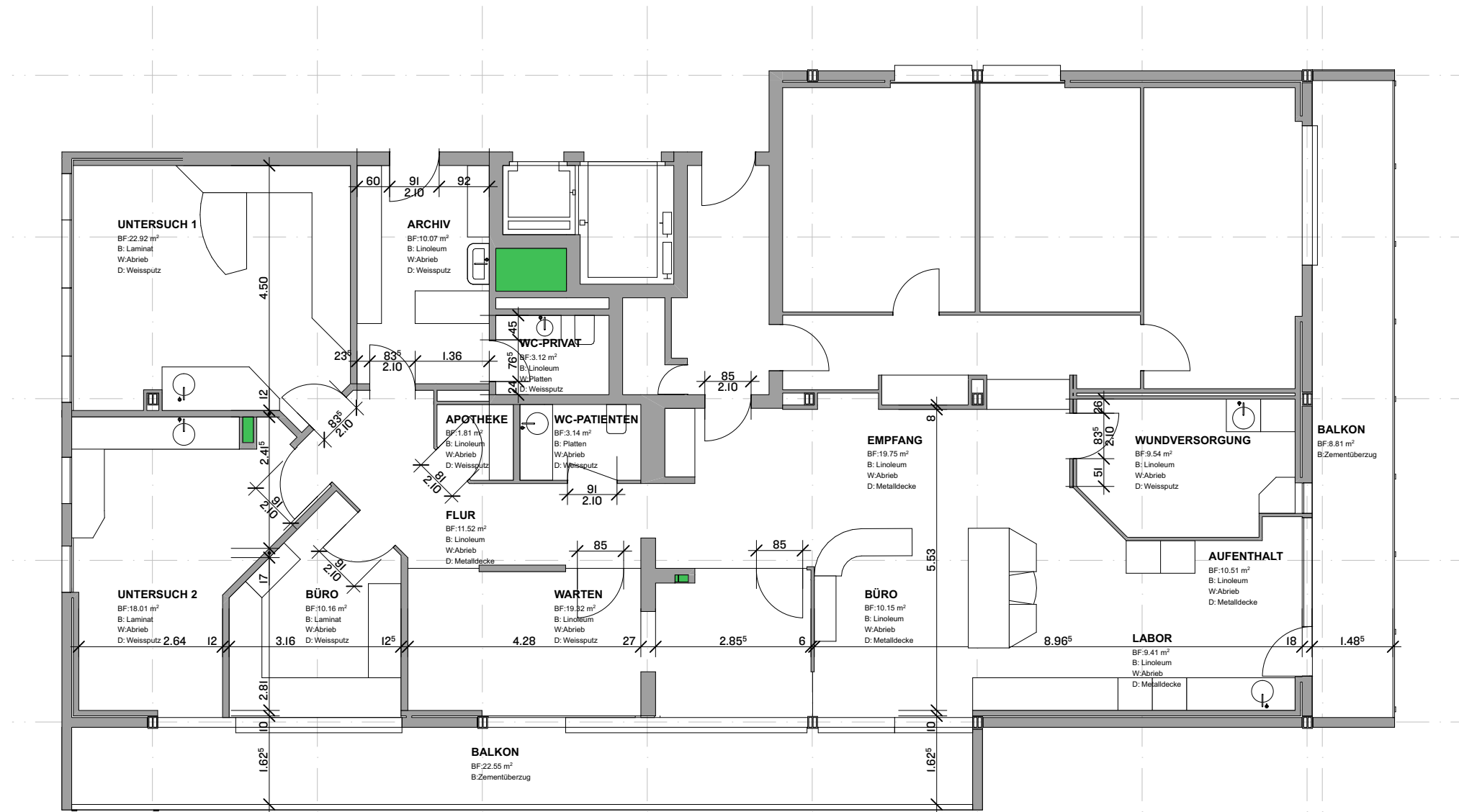


## ZUCHWILERSTRASSE 4I- 2. OBERGESCHOSS PRAXIS 4I.9



PROJEKT		GRUNDEIGENTÜMER		BAUHERRSCHAFT	
070.019 Umnutzung Praxis in zwei Wohnungen Zuchwilerstrasse 4I, 2. OG 450I Solothurn		Espace Real Estate Holding AG Zuchwilerstrasse 4I 450I Solothurn		Espace Real Estate Holding AG Zuchwilerstrasse 4I 450I Solothurn	
PHASE	PLANNUMMER	PLANFORMAT	MASSTAB	GEZEICHNET	DATUM
Vorprojekt	2.2.I	A3 quer	1:100, 1:500	CF	06.02.2024

Steigzonen



Bestand