

Bestand Gebäude C.I

PROJEKT

070.007 Machbarkeitsstudie Schaffner
Nordstrasse II
4542 Luterbach

GRUNDEIGENTÜMER

Espace Real Estate AG
Zuchwilerstrasse 43
4501 Solothurn

ARCHITEKT

HSB Architekten GmbH
Poststrasse I
4500 Solothurn

INHALT

Gebäude C.I

PHASE

Vorprojekt

PLANNUMMER

00 02

DATUM

20.11.18

MASSSTAB

1:300, 1:400

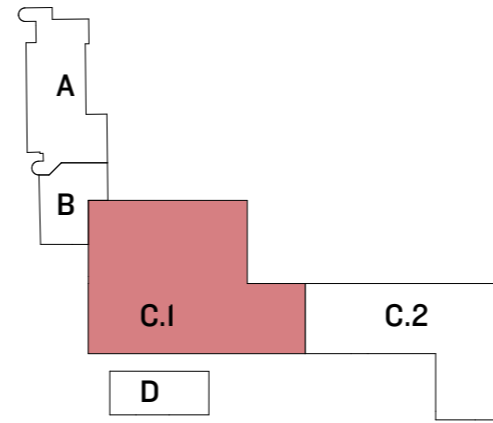
PLANFORMAT

A3 quer

■ Neu

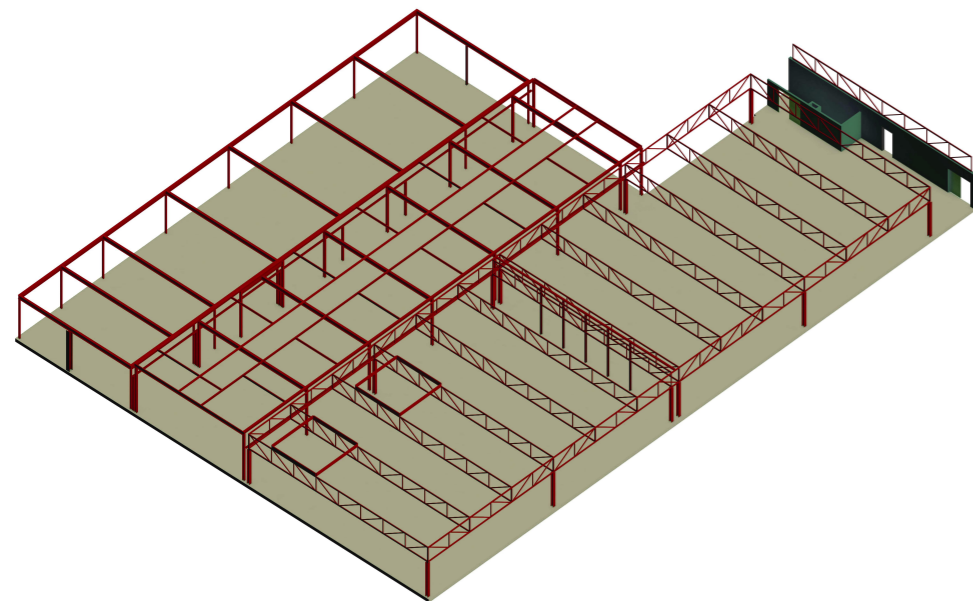
■ Abbruch

■ Bestand

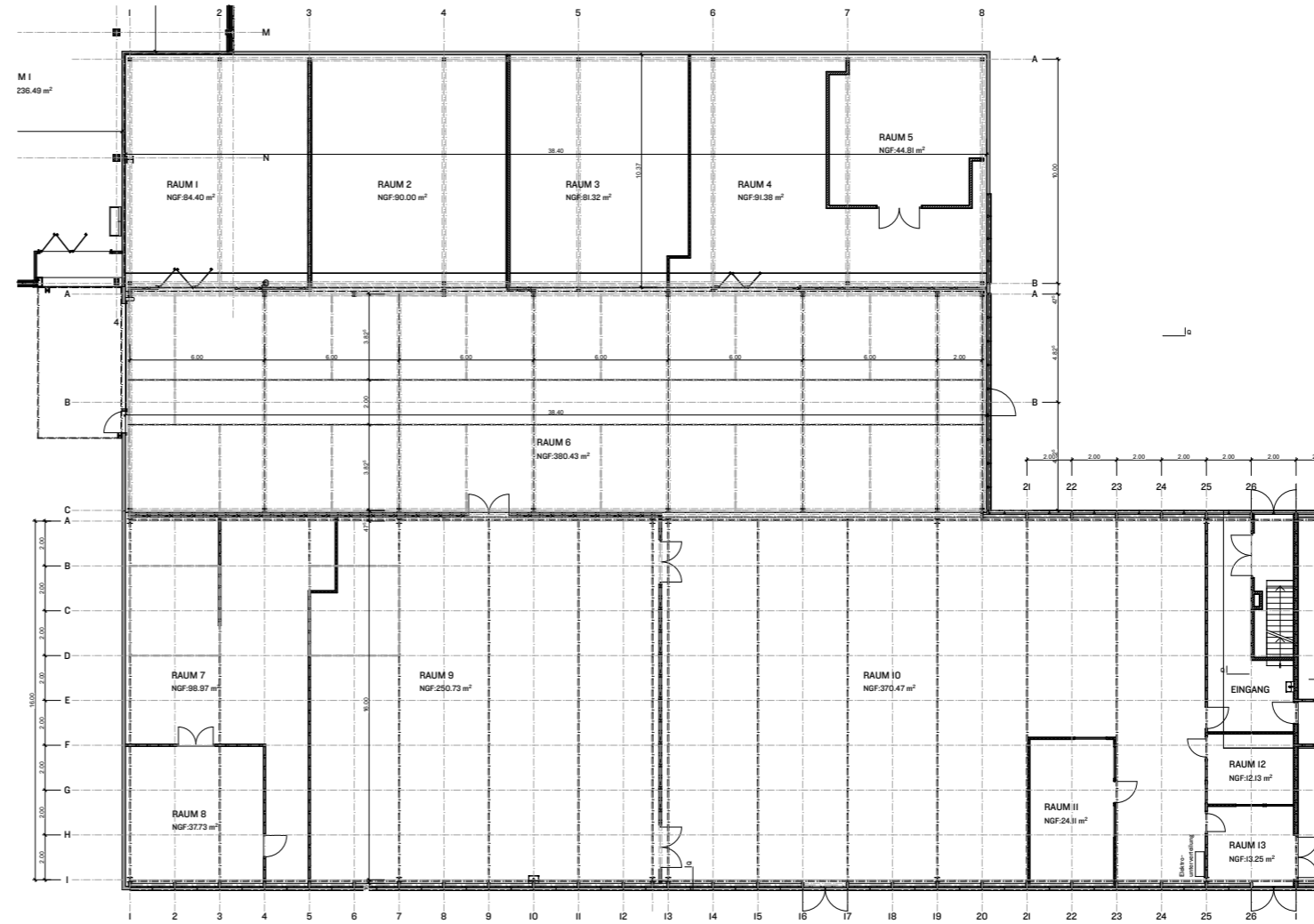


Nettogeschossflächen

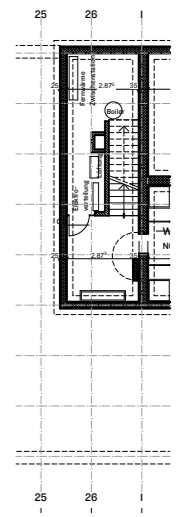
Gebäude A:	-
Gebäude B:	323.02 m ²
Gebäude C.I:	1'579.73 m²
Gebäude C.2:	992.34 m ²
Gebäude D:	232.46 m ²
Total:	3'127.55 m²



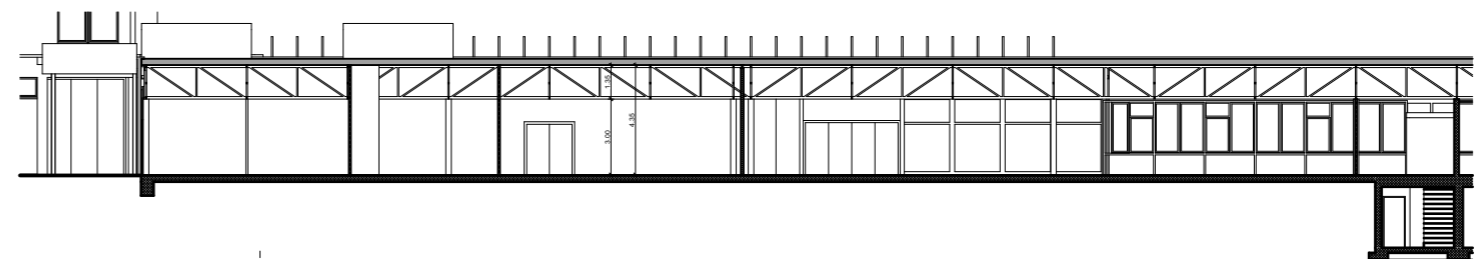
Axonometrie Hallenstruktur



Grundriss Erdgeschoss



Grundriss Untergeschoss



Raumhöhen ab F.B.O.
- bis UK Primärträger: 3.00m
- bis UK Dach: 4.35m

Bestand Gebäude C.2

PROJEKT

070.007 Machbarkeitsstudie Schaffner
Nordstrasse II
4542 Luterbach

GRUNDEIGENTÜMER

Espace Real Estate AG
Zuchwilerstrasse 43
4501 Solothurn

ARCHITEKT

HSB Architekten GmbH
Poststrasse I
4500 Solothurn

INHALT

Gebäude C.2

PHASE

Vorprojekt

PLANNUMMER

00 03

DATUM

20.11.18

MASSSTAB

1:250, 1:400

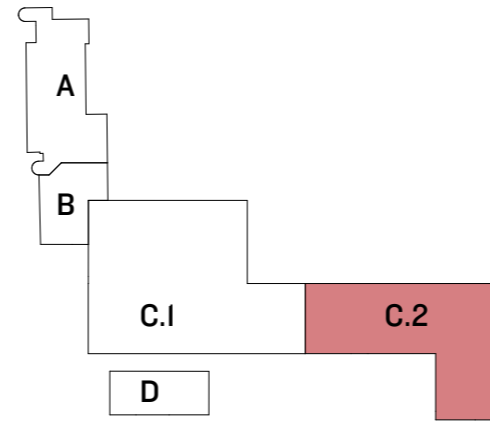
PLANFORMAT

A3 quer

Neu

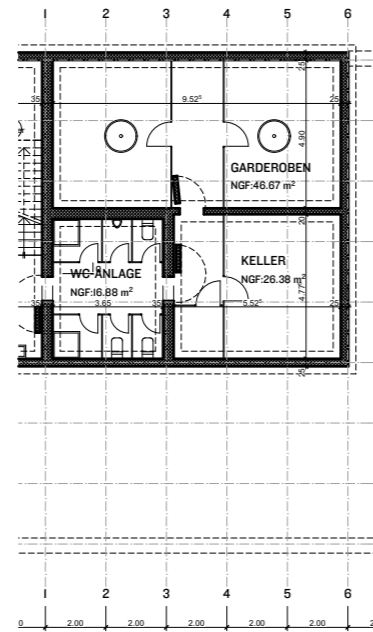
Abbruch

Bestand

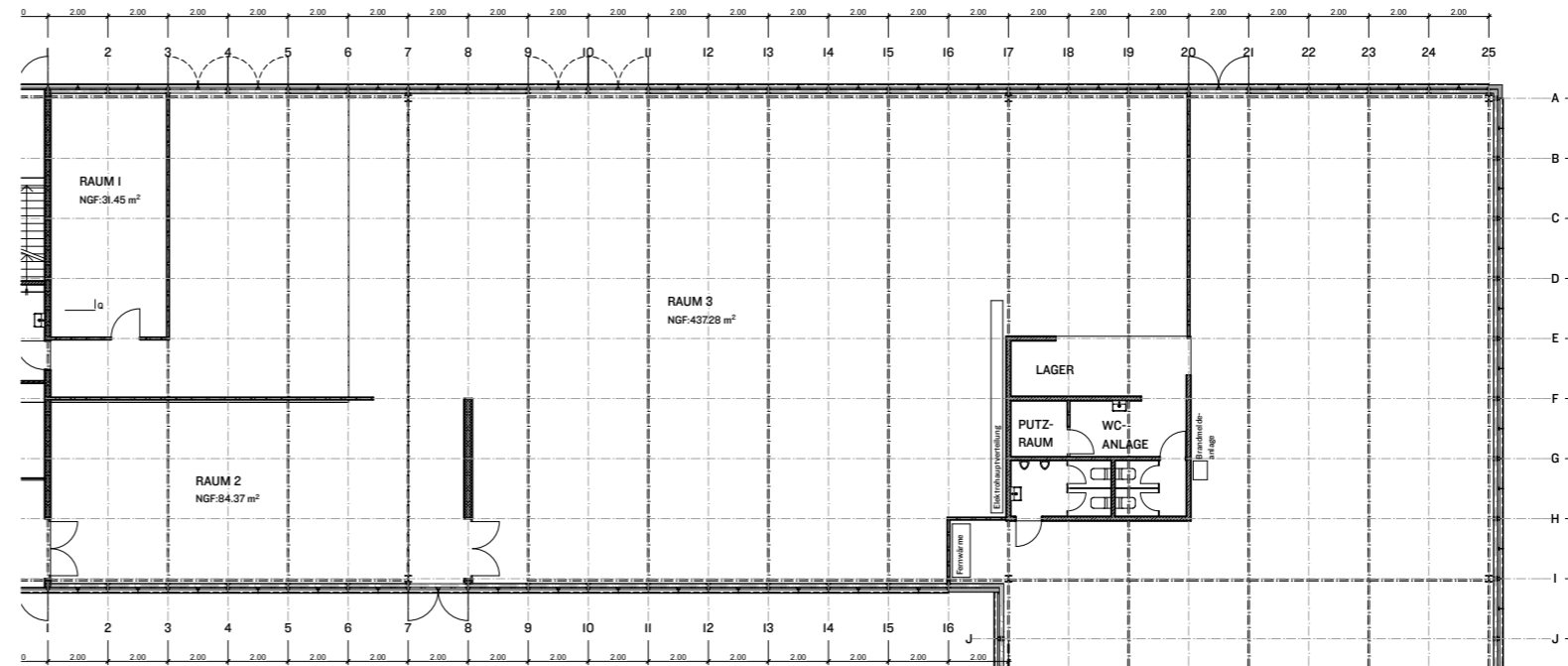


Nettogeschossflächen

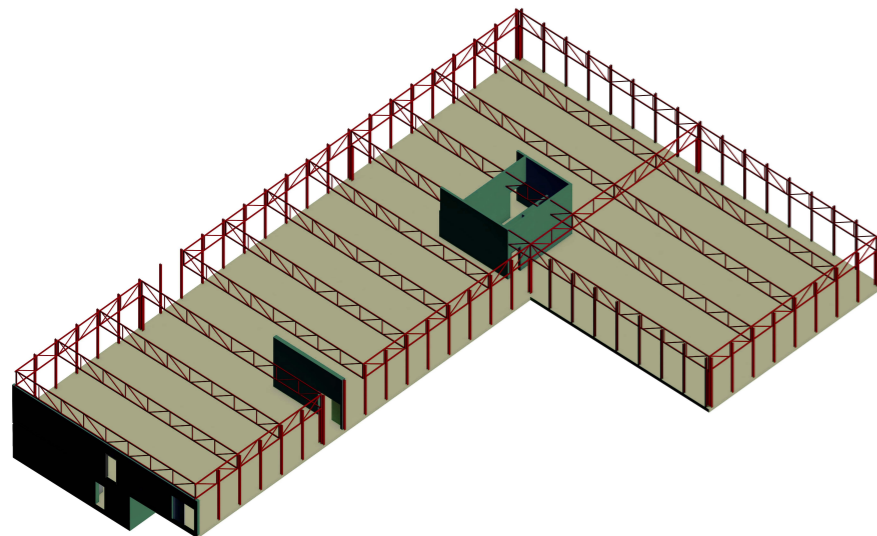
Gebäude A:	-
Gebäude B:	323.02 m ²
Gebäude C.1:	1'579.73 m ²
Gebäude C.2:	992.34 m²
Gebäude D:	232.46 m ²
Total:	3'127.55 m²



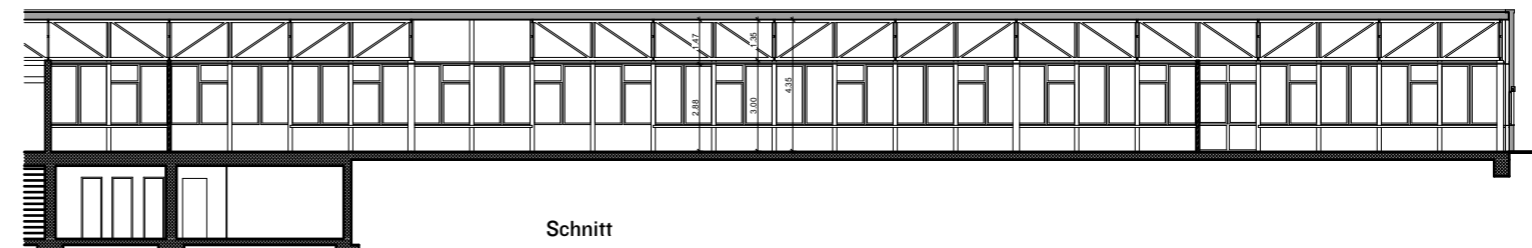
Grundriss Untergeschoss



Grundriss Erdgeschoss



Axonometrie Hallenstruktur



Schnitt

Raumhöhen ab F.B.O.
- bis UK Metalldecke: 2.88m
- bis UK Primärträger: 3.00m
- bis UK Dach: 4.35m