



## Usine Jean d'Eve

F01

Projet de rénovation - Parcelle n° 13488 - La Chaux-de-Fonds

à 0.00 = 95.00 m.a.M.



### → Façades Léopold Robert et Rue de Puillerel

Plan n°:	A-3-P-F01-100	Échelle:	1:100
Dessiné le:	15.09.2023	Format:	A1
Validé le:		Révision:	
Modifié le:		Dessiné par:	FR / SM

Plans d'origine:	Avant-Projet / Plans permis:	Maître de l'ouvrage:
A. Hausmann, R. Chapalaz Architectes, La Chaux-de-Fonds Décembre 1919	Morel Roth Architekten Sàrl Sur la Cluse 1 2300 La Chaux-de-Fonds +41 (0)44 599 79 70 info@mrarch.ch	Wimo Invest SA Wasti Taher Rue des Billodes 55 2400 Le Lode

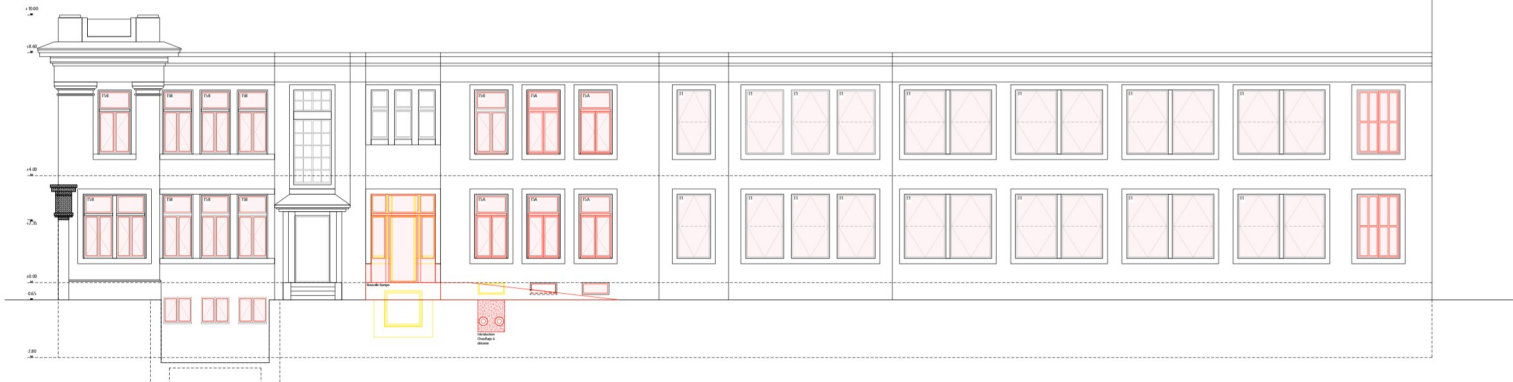
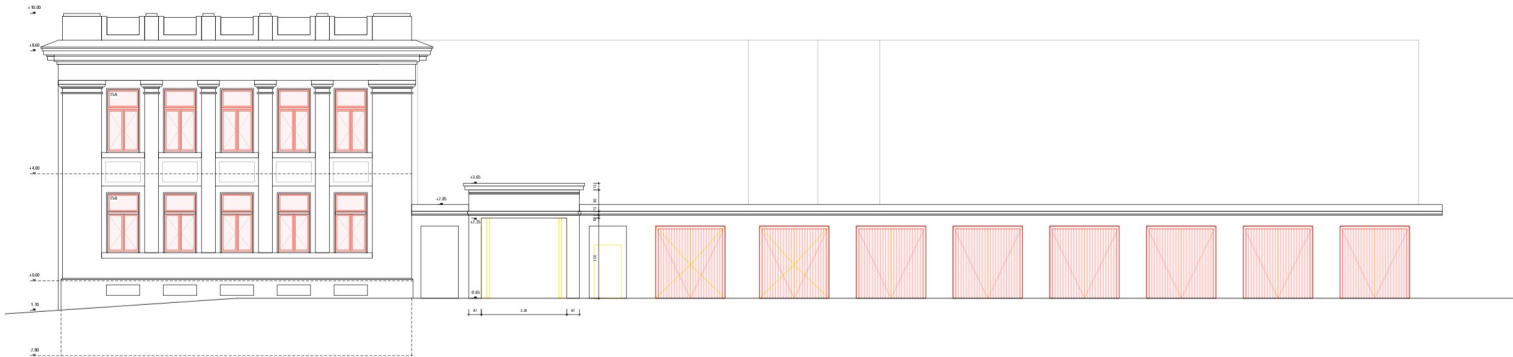
#### Légende:

	Béton armé		Pierre naturelle
	Béton préfabriqué		Bois ou dérivé du bois
	Isolation		Terrain existant
	Maçonnerie		Métal et acier
	Maçonnerie		Aligement

Toutes les dimensions sont des dimensions brutes et doivent être contrôlées ou relevées par l'entrepreneur sur le chantier. Les irrégularités de dimension entre les plans et les autres documents d'exécution ou les droits concernant le type d'exécution prévu doivent être signalés immédiatement à la direction des travaux avant l'exécution et, le cas échéant, être clarifiés.

#### Révision:

Index	Date	Auteur	Description



# Usine Jean d'Eve

F02

Projet de rénovation - Parcelle n° 13488 - La Chaux-de-Fonds

1:0.00 = 95.00 m a.M.



## → Façades Rue de la Serre et cour intérieur

Plan n°:	A-3-P-F02-100	Échelle:	1:100
Dessiné le:	15.09.2023	Format:	A1
Validé le:		Révision:	
Modifié le:		Dessiné par:	FR / SM

Plans d'origine:	Avant-Projet / Plans permis:	Maître de l'ouvrage:
A. Hausmann, R. Chapallaz Architectes, La Chaux-de-Fonds Décembre 1919	Morel Roth Architekten Sàrl Sur la Cluse 1 2300 La Chaux-de-Fonds +41 (0)44 599 79 70 info@mrarch.ch	Wimo Invest SA Wadi Taher Rue des Billodes 55 2400 Le Lode

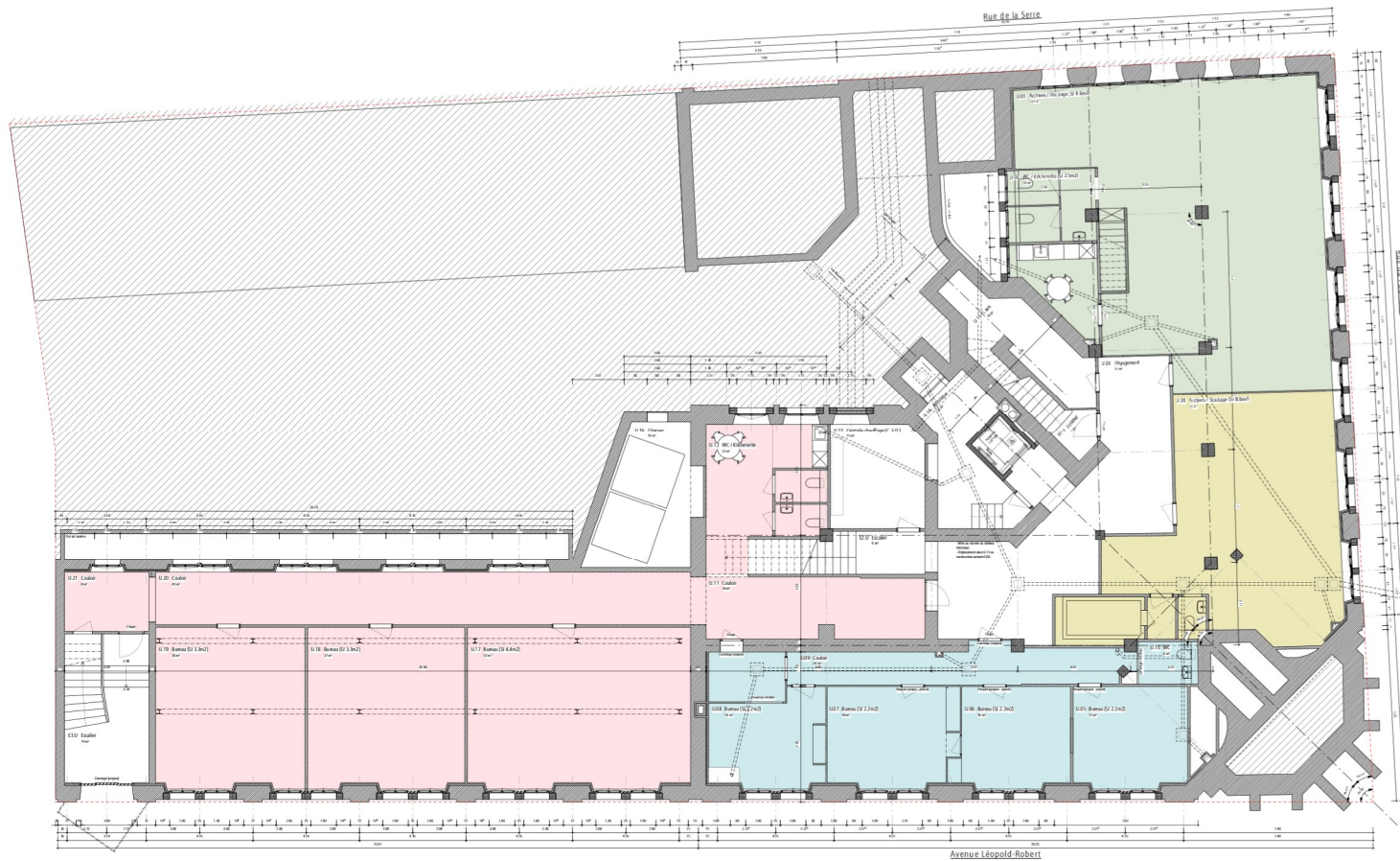
### Légende:

	Béton armé		Pierre naturelle
	Béton préfabriqué		Bois ou dérivé du bois
	Isolation		Terrain existant
	Maçonnerie		Métal et acier
	Maçonnerie		Alignement

Toutes les dimensions sont des dimensions brutes et doivent être contrôlées ou relevées par l'entrepreneur sur le chantier. Les irrégularités de dimension entre les plans et les autres documents d'exécution ou les droits concernant le type d'exécution prévu doivent être signalés immédiatement à la direction des travaux avant l'exécution et, le cas échéant, être clarifiés.

### Révision:

Index	Date	Auteur	Description
A	15.11.2023	FR	Modification entrée selon demande SUME/OPAN.
B	22.11.2023	FR	Modification entrée selon souhaits MO.



**Légende**

<span style="display:inline-block; width:15px; height:10px; background-color:#c8e6c9;"></span>	<b>Unité 1a:</b>	131 m <sup>2</sup>
<span style="display:inline-block; width:15px; height:10px; background-color:#fff9c4;"></span>	<b>Unité 1b:</b>	75 m <sup>2</sup>
	<b>Total Unité 1:</b>	<b>206 m<sup>2</sup></b>
<span style="display:inline-block; width:15px; height:10px; background-color:#ffcdd2;"></span>	<b>Unité 2a:</b>	223 m <sup>2</sup>
<span style="display:inline-block; width:15px; height:10px; background-color:#bbdefb;"></span>	<b>Unité 2b:</b>	98 m <sup>2</sup>
	<b>Total Unité 2:</b>	<b>321 m<sup>2</sup></b>

## Usine Jean d'Eve

# U01

Projet de rénovation - Parcelle n° 13488 - La Chaux-de-Fonds

1:0.00 = 995,00 m a.M.



### - Sous-sol - Schéma répartition locataires

Plan n°:	A-3-S-U01-100-01	Échelle:	1:100
Dessiné le:	15.09.2023	Format:	AT
Validé le:		Révision:	
Modifié le:		Dessiné par:	FR / SM

<b>Plans d'origine:</b>	<b>Avant-Projet / Plans permis:</b>	<b>Maître de l'ouvrage:</b>
A. Haeussli, R. Chapallat Architectes, La Chaux-de-Fonds Décembre 1919	Morel Roth Architekten Sàrl Sur la Cluse 1 2300 La Chaux-de-Fonds +41 (0)44 599 79 70 info@mrarch.ch	Vimot Invest SA Waeli Faber Rue des Billodes 55 2400 Le Lode

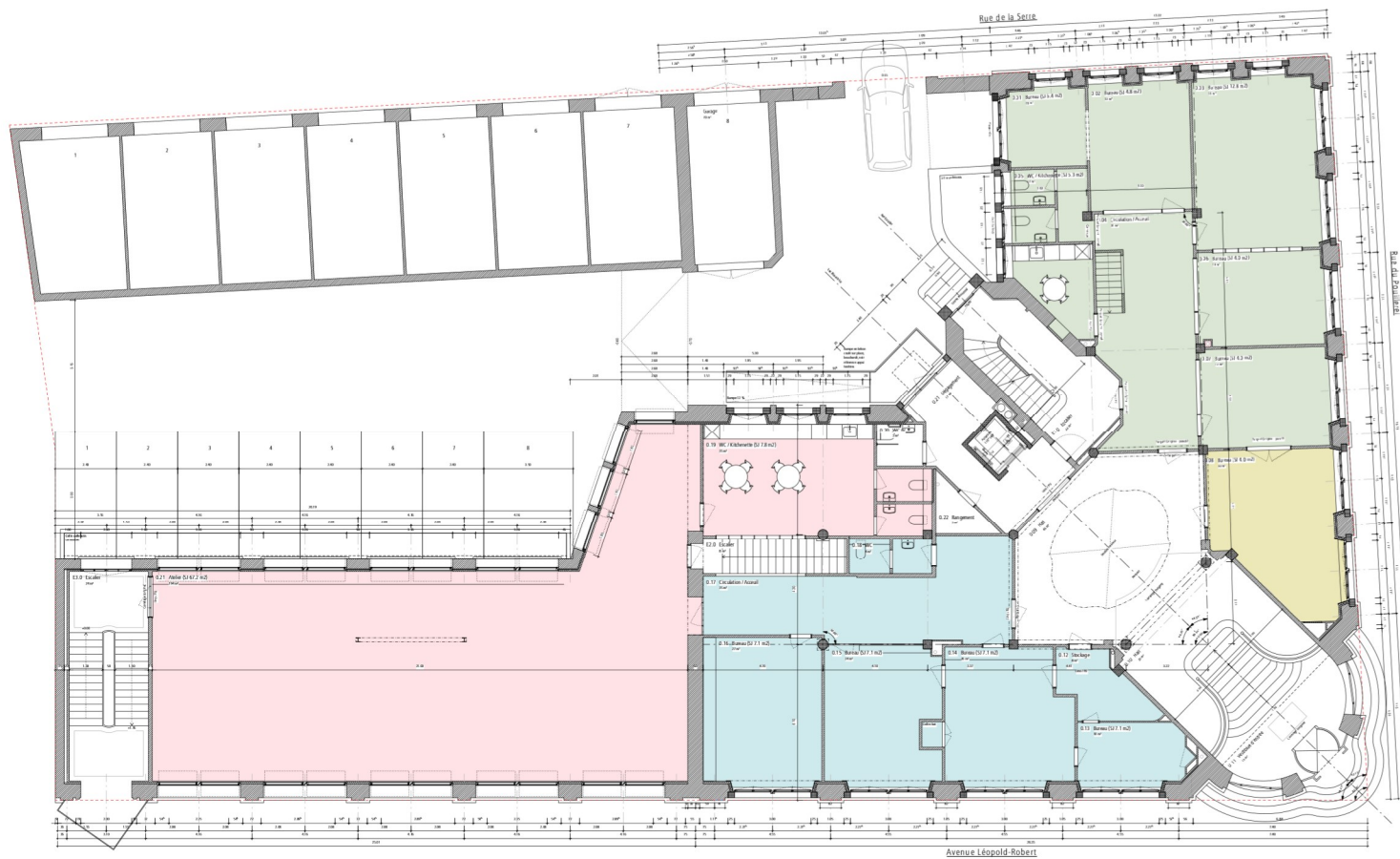
**Légende:**

	Béton armé		Pierre naturelle
	Béton préfabriqué		Bois ou dérivé du bois
	Isolation		Terrain existant
	Mauçonnerie		Métal et acier
	Mauçonnerie		Alignement

Toutes les dimensions sont des dimensions brutes et doivent être contrôlées au relevés par l'entrepreneur sur le chantier. Les localisations de dimension entre les plans et les autres documents d'exécution ou les données concernant le type d'exécution prévu doivent être signalés immédiatement à la direction des travaux, avant l'installation et, le cas échéant, être clarifiés.

**Révision:**

Index	Date	Auteur	Description
A	12.01.2024	FR	Mise à jour plan selon travaux exécutés par MO



**Légende**

<span style="display:inline-block; width:15px; height:10px; background-color:#c8e6c9;"></span>	<b>Unité 1a:</b>	150 m <sup>2</sup>
<span style="display:inline-block; width:15px; height:10px; background-color:#fff9c4;"></span>	<b>Unité 1b:</b>	29 m <sup>2</sup>
	<b>Total Unité 1:</b>	<b>179 m<sup>2</sup></b>
<span style="display:inline-block; width:15px; height:10px; background-color:#ffcdd2;"></span>	<b>Unité 2a:</b>	229 m <sup>2</sup>
<span style="display:inline-block; width:15px; height:10px; background-color:#bbdefb;"></span>	<b>Unité 2b:</b>	134 m <sup>2</sup>
	<b>Total Unité 2:</b>	<b>363 m<sup>2</sup></b>

## Usine Jean d'Eve

**E00**

Projet de rénovation - Parcelle n° 13488 - La Chaux-de-Fonds

1:000 = 995,00 m au M



### - Rez-de-chaussée - Schéma répartition locataires

Plan n°:	A-3-S-E00-100-01	Échelle:	1:100
Dessiné le:	15.09.2023	Format:	A1
Validé le:		Révision:	
Modifié le:		Dessiné par:	FR / SM

<b>Plans d'origine:</b>	<b>Avant-Projet / Plans permis:</b>	<b>Maître de l'ouvrage:</b>
A. Hucartmann, R. Chapallat Architectes, La Chaux-de-Fonds Décembre 1919	Morel Roth Architectes SA Sur la Cluse 1 2300 La Chaux-de-Fonds +41 (0)44 599 79 70 info@mrarch.ch	Wimmo Invest SA Waeli Faber Rue des Billodes 55 2400 Le Lode

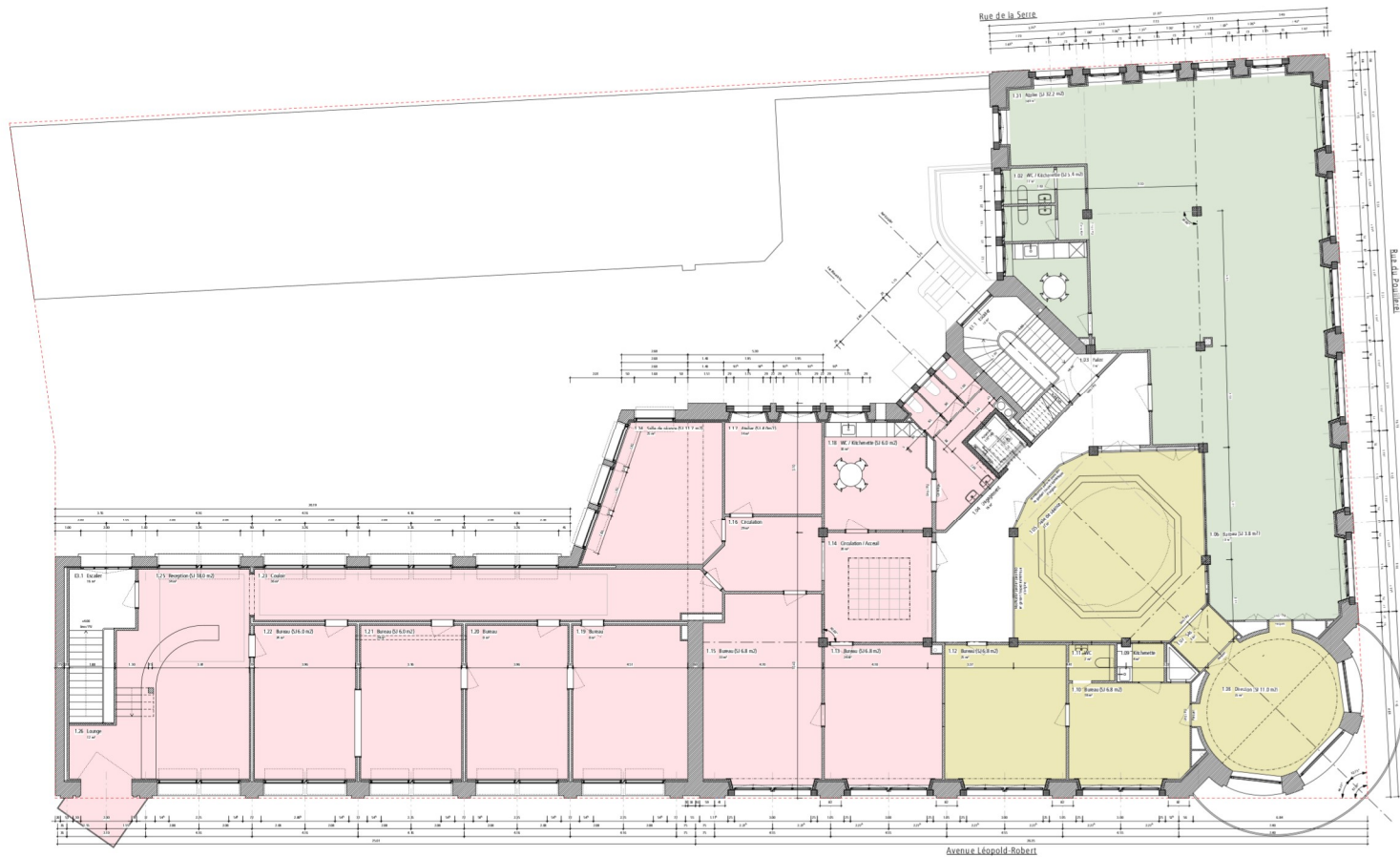
**Légende:**

	Béton armé		Pierre naturelle
	Béton préfabriqué		Bois ou dérivé du bois
	Isolation		Terrain existant
	Mauçonnerie		Métal et acier
	Mauçonnerie		Alignement

Toutes les dimensions sont des dimensions brutes et doivent être contrôlées au relevé par l'entrepreneur sur le chantier. Les localités de dimension entre les plans et les autres documents d'exécution ou les documents de référence doivent être signalés immédiatement à la direction des travaux avant l'occupation et, le cas échéant, être clarifiés.

**Révision:**

Index	Date	Auteur	Description
A	12.01.2024	FR	Mise à jour plan selon travaux exécutés par MO



**Légende**

Unité 1a:	186 m <sup>2</sup>
Unité 1b:	130 m <sup>2</sup>
<b>Total Unité 1:</b>	<b>316 m<sup>2</sup></b>
Unité 2:	339 m <sup>2</sup>
<b>Total Unité 2:</b>	<b>339 m<sup>2</sup></b>

## Usine Jean d'Eve

**E01**

Projet de rénovation - Parcelle n° 13488 - La Chaux-de-Fonds

0.00 - 995.00 m.a.M.



### - Étage - Schéma répartition locataires

Plan n°:	A-3-S-E01-100-01	Échelle:	1:100
Dessiné le:	15.09.2023	Format:	A1
Validé le:		Révision:	
Modifié le:		Dessiné par:	FR / SM
Plans d'origine:	Avant-Projet / Plans permis	Maître de l'ouvrage:	
A. Hausmann, R. Chapallat Architectes, La Chaux-de-Fonds Décembre 1919	Morel Roth Architekten Sàrl Sür la Chaux 1 2300 La Chaux-de-Fonds +41 (0)44 599 79 70 info@mrarch.ch	Wimo Invest SA Wasti Faber Rue des Billodes 55 2400 Le Lode	

**Légende:**

Béton armé	Pierre naturelle
Béton préfabriqué	Bois ou dérivé du bois
Isolation	Terrain existant
Mauçonnerie	Métal et acier
Mauçonnerie	Alignement

Toutes les dimensions sont des dimensions brutes et doivent être contrôlées ou relevées par l'entrepreneur sur le chantier. Les localitères de dimension entre les plans et les autres documents d'exécution ou les droits concernant le type d'exécution prévu doivent être signalés immédiatement à la direction des travaux avant l'installation et, le cas échéant, être clarifiés.

**Révision:**

Index	Date	Auteur	Description
A	12.01.2024	FR	Mise à jour plan selon travaux exécutés par MO