

Vermietung / Zwischennutzung



Einfamilienhaus mit Garten und Parkmöglichkeiten

**Richtersmattweg 8
3054 Schüpfen**

Inhaltsverzeichnis

Lagebeschrieb	3 – 4
Ortsplan	5
Situationsplan	6
Raumprogramm	7
Kennzahlen	8
Fotos	
- Aussenansicht	9
- Wohnen	10 – 11
- Zimmer	12
- Küche	13
- Badezimmer	14
- Nebenräume	15 – 16
Vermietungsbedingungen / Copyright ©	17

Lagebeschrieb

Gemeinde



Die ländlich geprägte Gemeinde Schüpfen vereint naturnahes Wohnen mit einer ausgezeichneten Infrastruktur und idealen Verkehrsanbindungen. Neben dem Dorf Schüpfen gehören unter anderem die Aussendörfer Allenwil, Bundkofen, Bühlhof, Bütschwil, Gsteig, Hard, Saurenhorn, Schüpfberg, Schwanden, Winterswil und Ziegelried zur Gemeinde.

Am Fusse des Schüpfbergs gelegen, befindet sich Schüpfen zwischen Bern und Lyss und erfreut sich zunehmender Beliebtheit als attraktiver Wohnort im Grünen. Die Gemeinde wird vom Lyssbach durchflossen, welcher unmittelbar an die Neubausiedlung Richtersmattweg grenzt. Direkt vis-à-vis befindet sich der Siedlungsspielplatz.



Als regionales Zentrum übernimmt Schüpfen wichtige Funktionen in den Bereichen Bildung, Freizeit und Versorgung. So befinden sich hier unter anderem mehrere Kindergärten, Primarschulen sowie das Oberstufenzentrum mit Real- und Sekundarschule. Ergänzt wird das Angebot durch ein Freibad, ein Alters- und Pflegeheim, das Kirchgemeindehaus sowie die moderne Dreifachsporthalle.

Die Region bietet ein vielseitiges Netz an Wander- und Erholungsmöglichkeiten in abwechslungsreicher und stark bewaldeter Hügellandschaft. Schüpfen liegt auf einer Höhe zwischen 490 und 728 m ü. M. und zählt rund 3'800 Einwohnerinnen und Einwohner.

Verkehrslage



Der Bahnhof Schüpfen ist bequem in rund 6 Gehminuten erreichbar. Dank den ausgezeichneten Zugverbindungen gelangen Sie in nur 15 Minuten nach Bern, in 9 Minuten nach Lyss sowie in rund 19 Minuten nach Biel.

Der Autobahnanschluss A6 Richtung Bern bzw. Lyss und Biel liegt wenige Minuten von der Siedlung entfernt.

Kindergarten und Schulen



Schüpfen verfügt über vier Schulen, drei Kindergärten sowie eine Kita.

Die Kita befindet sich am Richtersmattweg 99, verfügt über einen schönen Garten und ist zu Fuss in rund 5 Minuten erreichbar.

Die Primarschule (1. bis 6. Klasse) mit vier Kindergärten liegt an der Schulstrasse 15 und ist in etwa 15 Gehminuten erreichbar. Das Oberstufenzentrum Schüpfen mit drei Real- und drei Sekundarklassen befindet sich an der Sägestrasse 4 und ist mit dem Fahrrad in rund 6 Minuten erreichbar. Zusätzlich wird eine Mittagsbetreuung angeboten.

Weiter verfügt die Gemeinde über eine Tagesschule. Die Primar- und Tagesschule Ziegelried befindet sich im gleichnamigen Nachbardorf und ist mit dem Auto in rund 7 Minuten erreichbar.

Einkaufsmöglichkeiten



Das Dorf besitzt eine moderne und gut entwickelte Infrastruktur. In dem in wenigen Minuten zu Fuss erreichbaren Dorfkern befindet sich eine Raiffeisenbank. Vielfältige Einkaufsmöglichkeiten wie Coop, Landi und Spar befinden sich ebenfalls im Dorfkern oder gleich vis-à-vis der Siedlung.

Weiter verfügt Schüpfen über einen Blumenladen, Drogerie sowie ein Kosmetisches Institut mit Solarium und eine Massage- Gesundheits- und Sport-Praxis.

Ärzte/Zahnärzte



Schüpfen verfügt über eines der vier MediZentren im Seeland, an der Dorfstrasse 1. Um dem sich abzeichnenden Hausarztmangel entgegenzuwirken sowie um sich den neuen Herausforderungen in der Medizin zu stellen, entstand das MediZentrum, eine Weiterentwicklung der Hausarztpraxis. Das MediZentrum verfügt auch über eine Notfallaufnahme während den Öffnungszeiten. Zu Fuss erreichen sie das MediZentrum in rund 10 Minuten. (www.medizentrum.ch)

Das nächst gelegene Krankenhaus ist das Spital Aarberg und liegt mit dem Auto rund 10 Minuten entfernt. Das Zentrum für Integrale Zahnmedizin, an der Leiernstrasse 3, bietet eine ganzheitlich-Integrale Zahnmedizin und Trauma-Auflösung. Dabei wird nicht nur die Schulmedizin angewendet sondern auch diverse naturheilkundliche Methoden miteinbezogen. (www.zfiz.ch)

Auch für das Wohl der Tiere ist mit Spescha's Kleintierpraxis gesorgt. (www.spescha-kleintierpraxis.ch)

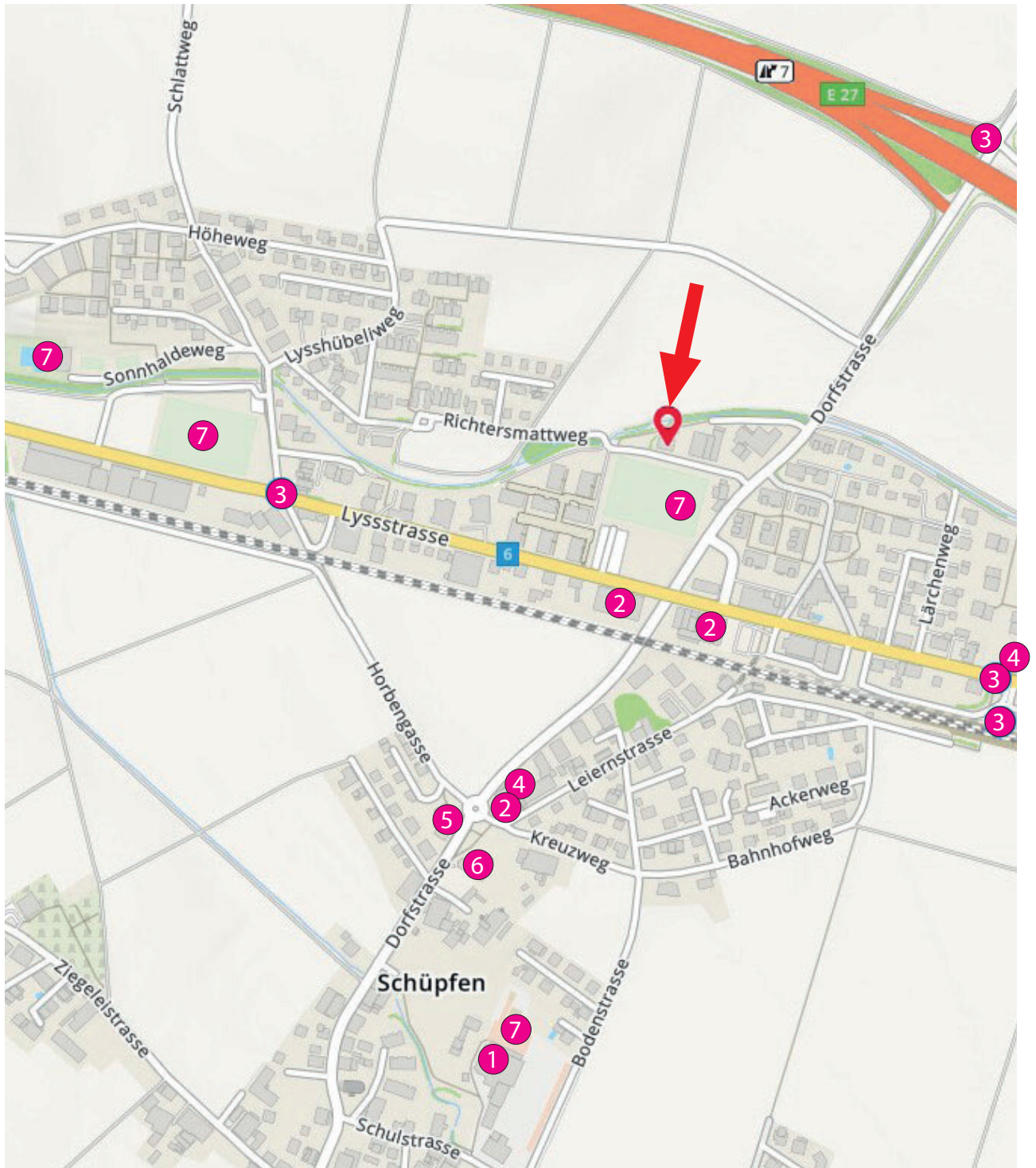
Freizeit / Kultur







Die Gemeinde bietet ein vielseitiges und kulturelles Angebot. In zahlreichen Vereinen können Interessierte ihrer Leidenschaft nachgehen bzw. Hobbys pflegen. Ob Sie sich für Sport, Musik, Kultur oder gemeinnützige Tätigkeiten interessieren, die Gemeinde verfügt derzeit über 35 Vereine, die beinahe jedes Bedürfnis abdecken. Dazu gehört eine Bibliothek, ein grosses Schwimmbad, einen Tennis- und Fussballplatz sowie eine Sporthalle.

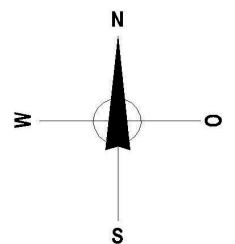
In der Gemeinde Schüpfen lässt es sich gut leben - überzeugen Sie sich selbst! Weitere aufschlussreiche Informationen erhalten Sie unter www.schuepfen.ch.

Ortsplan

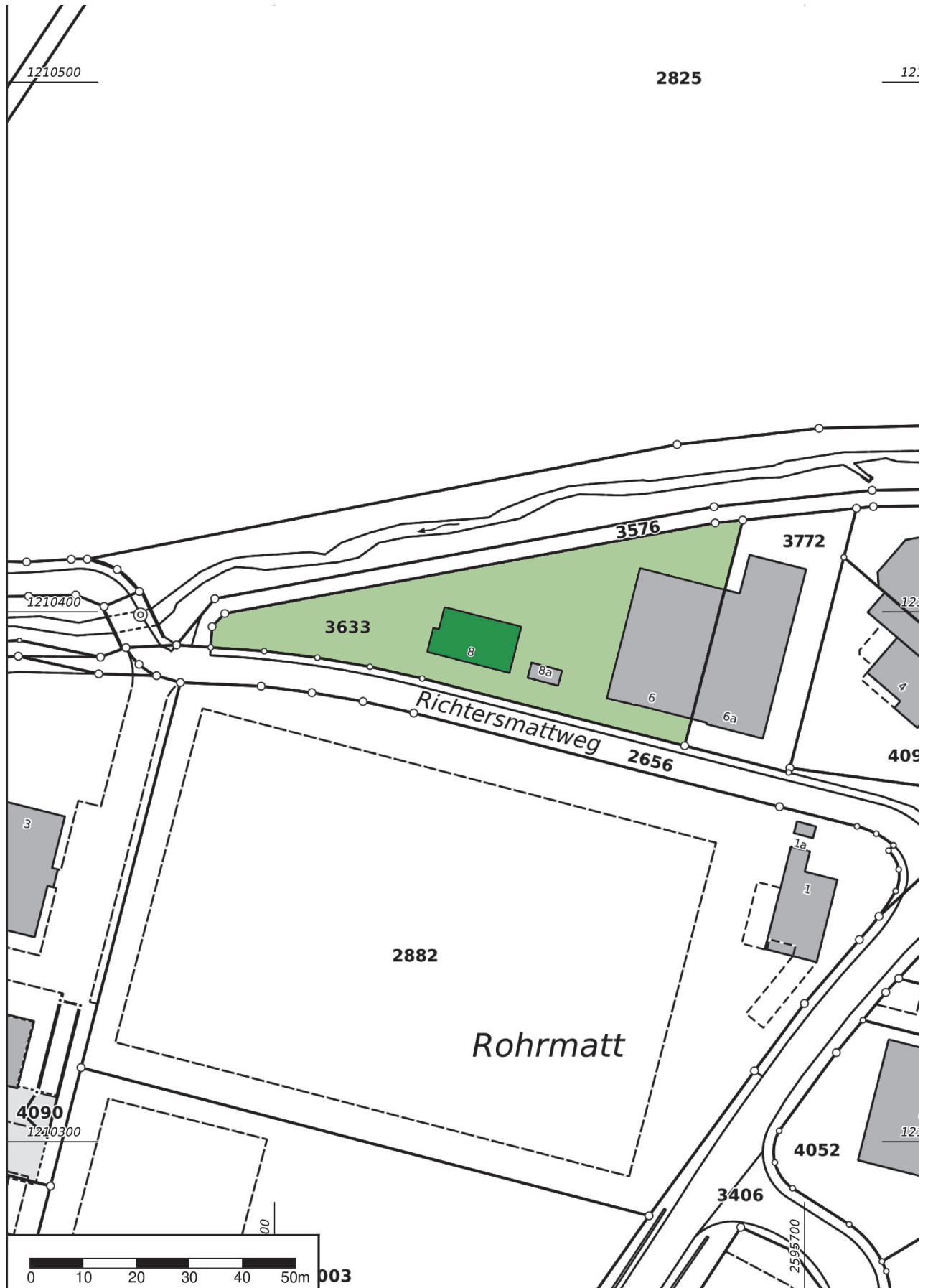


-  Standort **Richtersmattweg 8, Schüpfen**
-  Schulhaus / Kindergarten
-  Einkauf
-  Bahn / Bus / Autobahn

-  Gastronomie
-  Post / Bank
-  Arzt / Spital
-  Freizeit / Sport



Situationsplan



Raumprogramm

Das charmante Einfamilienhaus in Schüpfen besticht durch eine durchdachte Raumaufteilung sowie einen grosszügigen Garten an familienfreundlicher Lage.

Im Erdgeschoss erwarten Sie eine funktionale Küche sowie ein grosszügiger Wohn- und Essbereich. Die offene Galerie über zwei Etagen verleiht dem Wohnraum ein besonderes Raumgefühl und schafft ein helles, einladendes Ambiente. Der direkte Zugang zur Terrasse sowie das eigene Cheminée sorgen zusätzlich für eine angenehme Wohnatmosphäre und laden zum Verweilen ein.

Im Obergeschoss befinden sich drei helle Zimmer, die Ruhe und Wohnkomfort ideal vereinen. Das Badezimmer ist mit Lavabo, WC sowie einer Badewanne ausgestattet. Der Balkon, der von zwei Zimmern aus zugänglich ist, bietet zusätzlichen Aussenraum mit vielseitigen Nutzungsmöglichkeiten.

Abgerundet wird das Angebot durch ein Kellerabteil sowie eine eigene Waschküche.

Zu erwähnen ist, dass sich im selben Gebäude das Büro eines Metallbaubetriebs befindet. Dieses ist jedoch vollständig abgetrennt und verfügt über einen separaten Eingang.

Kennzahlen

Baujahr	1970
Sanierungen und Renovationen	
Neuanstrich	2024
Internet, Telefonie und TV	
Netzbetreiber	Swisscom
Anschlüsse	Glasfaser, Koaxial und Kupfer
Heizung	Erdsonde
Total Brutto-Mietzins pro Monat (inkl. Nebenkosten)	CHF 2'400
Bezugsbereit	ab sofort
Mietdauer	3 Jahre

Aussenansicht



Wohnbereich



Wohnbereich



Zimmer



Küche



Badzimmer



Nebenräume



Nebenräume



Vermietungsbedingungen / Copyright ©

Allgemeine Vermietungsbedingungen

- Die Übernahme des Hauses kann per sofort oder nach Vereinbarung erfolgen.
- Besichtigungen und Verhandlungen über den Abschluss des Mietvertrages werden ausschliesslich durch metall+form schüpfen gmbh getätigt.
- Zwischenvermietung und Preisänderungen bleiben vorbehalten.

Verbindlichkeit der Vermietungsdokumentation

- Die Angaben in dieser Vermietungsdokumentation wurden nach bestem Wissen und Gewissen zusammengestellt. Sie sind jedoch unverbindlich und enthalten keinerlei Zusicherungen. Geringfügige Abweichungen bleiben ausdrücklich vorbehalten.
- Deshalb ist diese Vermietungsdokumentation nicht für den Mietvertrag verbindlich.
- Im Falle der Vermietung gelten ausschliesslich die Bestimmungen des Mietvertrages.

Copyright©

- Die vorliegende Vermietungsdokumentation hat die szakaly immobilien ag, Zeughausgasse 29, 3011 Bern, als Alleinbeauftragte ausgearbeitet und bleibt deren Eigentum.
- Die Dokumentation darf, ohne ausdrückliche Zustimmung der Beauftragten, weder überarbeitet, noch teilweise oder vollständig kopiert oder an Dritte weitergegeben werden.

Bern, im Mai 2026