

DERENDINGEN
 Einwohnergemeinde
BEWILLIGT
 31. Mai 2022
 BAUBEHÖRDE

GBNR_1005
 GBNR_1007

 Solothurnische Gebäudeversicherung
 Brandschutz
 16. Mai 2022
 Stefan Locher
 Brandschutzexperte

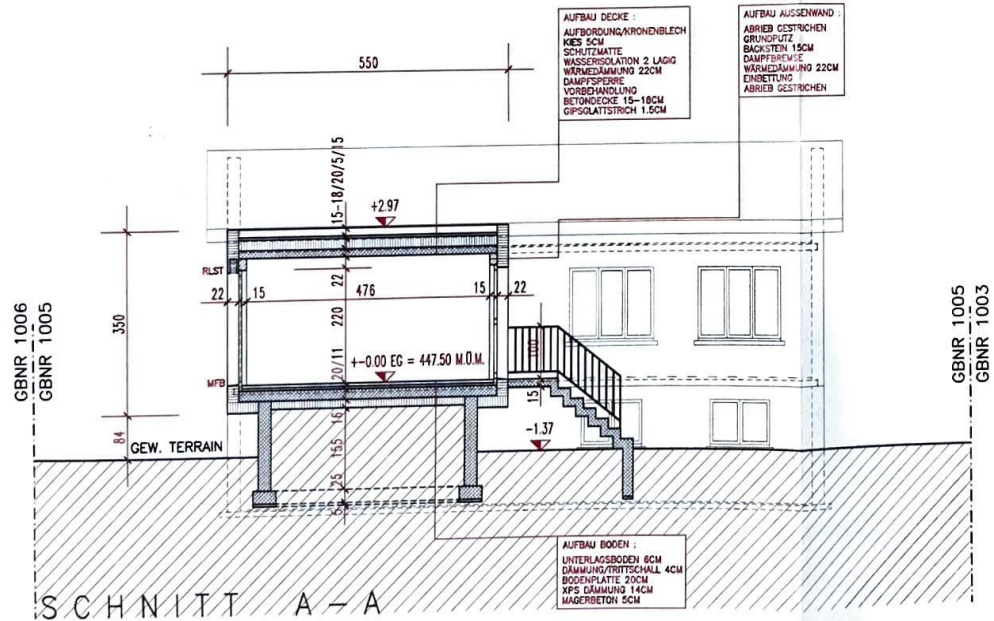
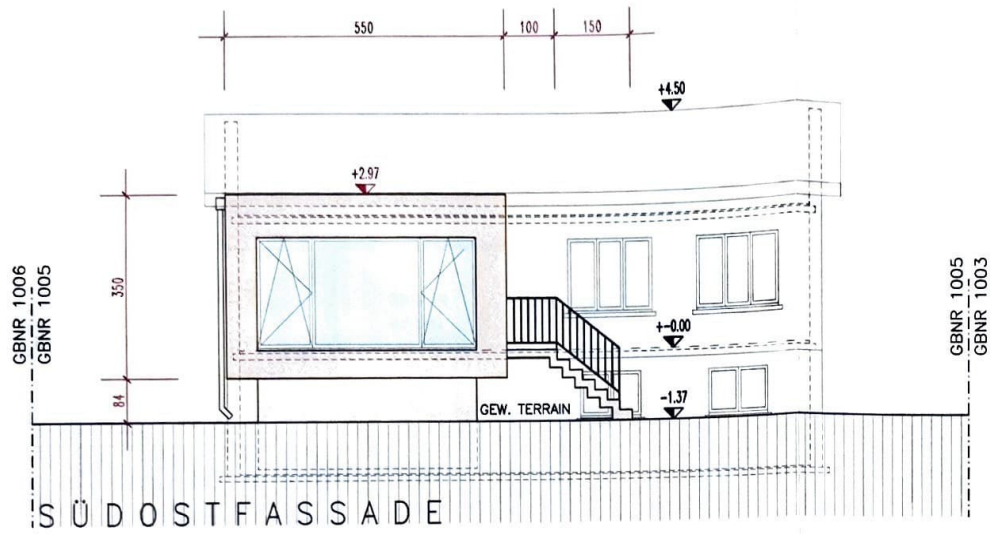
-  NEU
-  ABRUCH
-  BETON
-  BACKSTEIN
-  KALKSANDSTEIN
-  DÄMMUNG

DERENDINGEN, DEN 27.04.2022



ANBAU WOHNRAUMERWEITERUNG
 DER BIBERISTSTRASSE 25 IN 4552 DERENDINGEN GB 1005

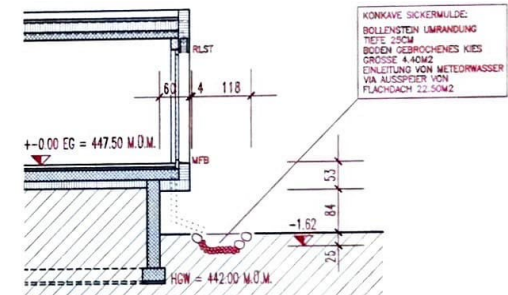
NORDOST / SÜDWESTFASSADE 1:100



AUFBAU DECKE :
 AUFBORDNUNG/KRONENBLECH
 KIES 5CM
 SCHÜTTMATE
 WASSERSOLATION 2 LAGIG
 WÄRMEDÄMUNG 22CM
 DAMPFSPERRE
 VORBEHANDLUNG
 BETONSCHEIBE 15-18CM
 GIPSPLATSTRICH 1.5CM

AUFBAU AUSSENWAND :
 ABRIEB GESTRICHEN
 GRUNDPUTZ
 BACKSTEIN 15CM
 DAMPFBRICKE
 WÄRMEDÄMUNG 22CM
 EINBETTLUNG
 ABRIEB GESTRICHEN

AUFBAU BODEN :
 UNTERLAGSBODEN 6CM
 DÄMMUNG/TRITTSCHALL 4CM
 BODENPLATE 30CM
 XPS DÄMMUNG 14CM
 MAGERBETON 5CM



SCHNITT B - B

SGV
 Solothurnische Gebäudeversicherung
 Brandschutz

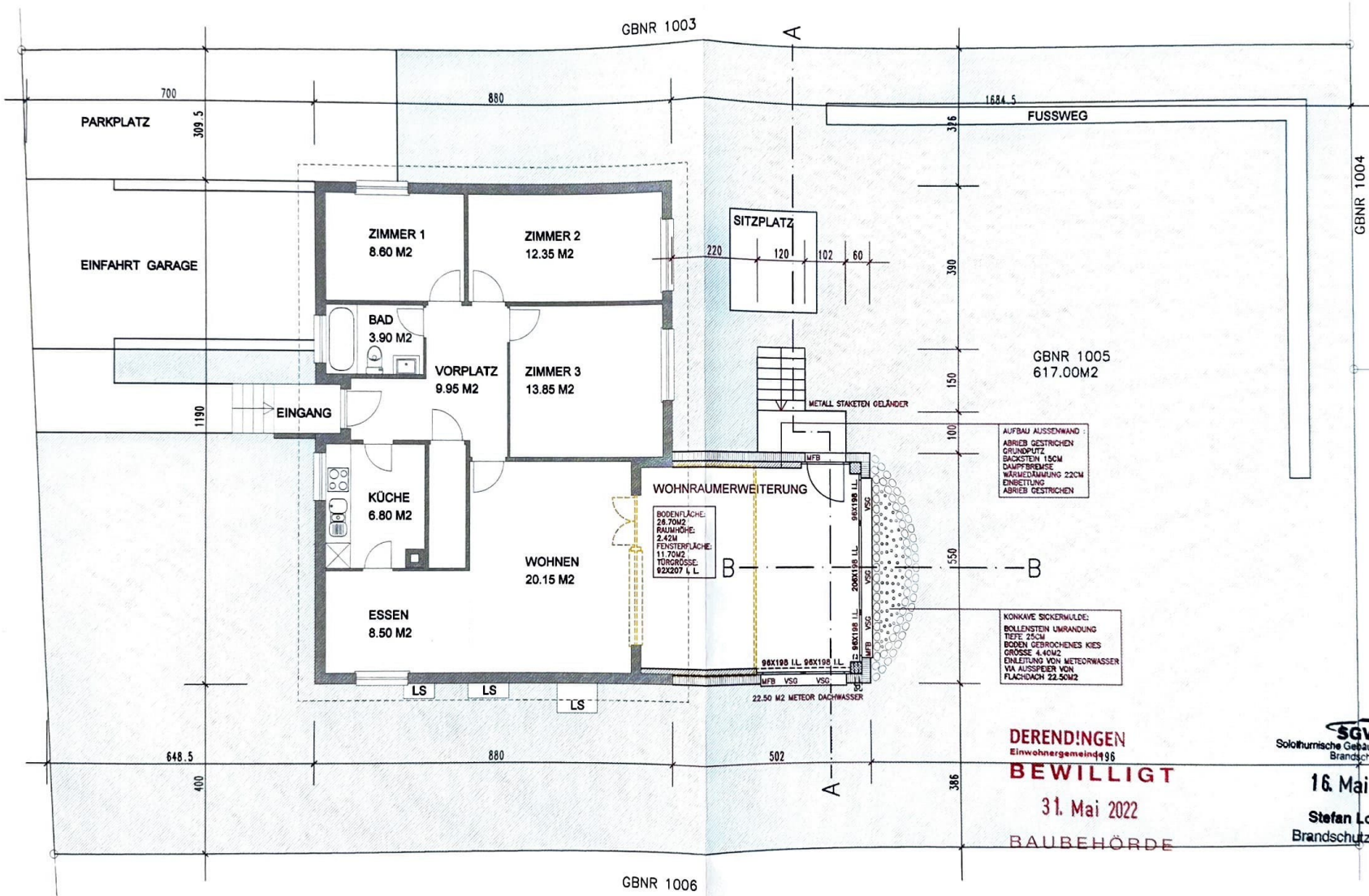
16. Mai 2022

Stefan Locher
 Brandschutzexperte

DERENDINGEN
 Einwohnergemeinde
BEWILLIGT
 31. Mai 2022
 BAUBEHÖRDE

- NEU
- ABBRUCH
- BETON
- BACKSTEIN
- KALKSANDSTEIN
- DÄMMUNG

B
I
B
E
R
I
S
T
R
A
S
S
E



AUFBAU AUSSENWAND:
 ABRIEB GESTRICHEN
 GRÜNSPUTZ
 BACKSTEIN 15CM
 DAMPFBREMSSE
 WÄRMEDÄMMUNG 22CM
 EINRETLUNG
 ABRIEB GESTRICHEN

KONKAVE SICHERNULDE:
 BOLLSTEIN UMRANDUNG
 TIEFE 25CM
 BODEN GEBROCHENES KIES
 GRÖSSE 4/10M2
 ENLEITUNG VON METEORWASSER
 VIA AUSSPREIBER VON
 FLÄCHENGR. 22.50M2

BODENFLÄCHE:
 28.70M2
 RAUMHÖHE:
 2.42M
 FENSTERFLÄCHE:
 11.70M2
 TÜRGRÖSSE:
 92X207 L & L

KUBISCHE BERECHNUNG ANBAU:
 5.02M X 5.50M X 4.00M = 110.44M3
 4.30M X 5.21M X 1.70M = 40.10M3
 TOTAL = 150.54M3

- NEU
- ABRUCH
- GRÜNFLÄCHE
- BACKSTEIN
- BETON
- DÄMMUNG

DERENDINGEN
 Einwohnergemeinde 496
BEWILLIGT
 31. Mai 2022
BAUBEHÖRDE

SGV
 Solothurnische Gebäudeversicherung
 Brandschutz
 16. Mai 2022
 Stefan Locher
 Brandschutzexperte

ANBAU WOHNRAUMERWEITERUNG
 BIBERISTSTRASSE 25 IN 4552 DERENDINGEN GB 1005

SITUATION / ERDGESCHOSS 1:100