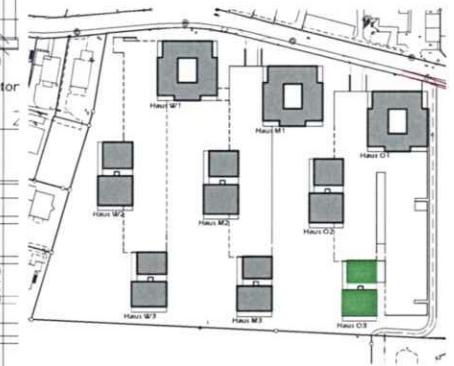




Überbauung Rossweid

ÜBERSICHTSPLAN



ADRESSE

Rossweid 3 5643 Sins

AUFTRAGGEBER

Senn BPM AG
Davidstrasse 38, 9001 St. Gallen
T. 071 227 30 10 F. 071 227 30 20

PARZELLENNR. BEZUGSHÖHE BEZUGSPOLYGONPKT.
3715

ERSTELLDAT. DRUCKDAT. DOKUMENT
17.04.09 20.04.2009

REVISIONSDAT. ZEICHNER FORMAT B X H
17.04.09 A3 quer

PLANNUMMER

54_W_K.10.04.07

MASSSTAB

1:50

PLANBEZEICHNUNG

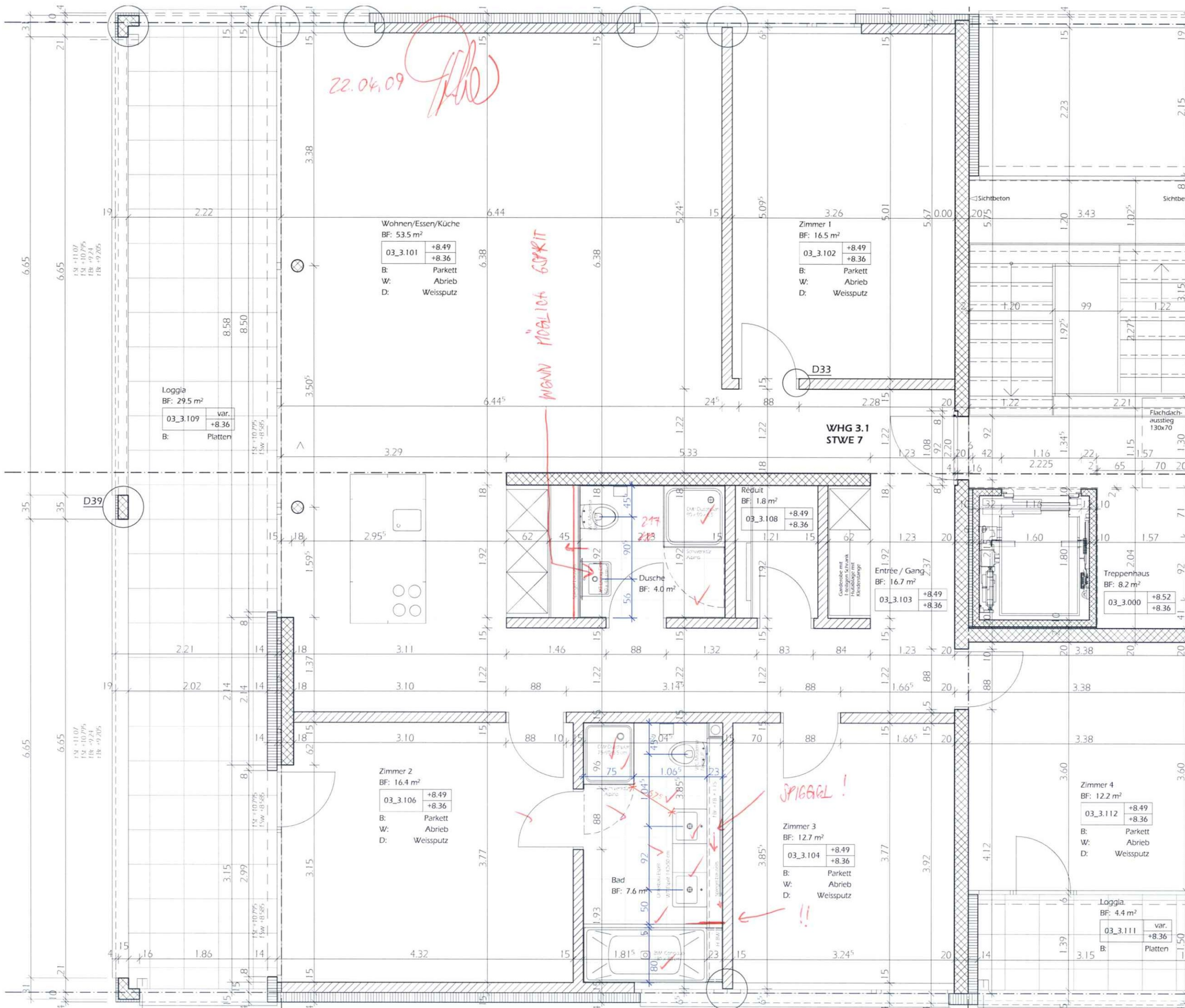
3. Obergeschoss 03_3.1

© DIESE ZEICHNUNG BLEIBT EIGENTUM DER FIRMA a4D ARCHITECTEN UND DARF OHNE DEREN EINWILLIGUNG WEDER KOPIERT NOCH WEITERGEGEBEN WERDEN.



a4D Architekten
Dipl. Architekten ETH/SIA

Dominik S.Gubler, dipl. Arch. ETH/SIA
Limmatstrasse 204 8005 Zürich
Tel 044 273 55 05
Fax 044 273 55 06
url: www.a4D.ch
email: a4D@a4D.ch



22.04.09 *[Signature]*

WENN MÖGLICH GÖRKIT

SPIGGEL!

!!

Wohnen/Essen/Küche
BF: 53.5 m²
03_3.101 +8.49
+8.36
B: Parkett
W: Abrieb
D: Weissputz

Zimmer 1
BF: 16.5 m²
03_3.102 +8.49
+8.36
B: Parkett
W: Abrieb
D: Weissputz

Loggia
BF: 29.5 m²
03_3.109 var.
+8.36
B: Platten

WHG 3.1
STWE 7

Reduit
BF: 1.8 m²
03_3.108 +8.49
+8.36

Entrée / Gang
BF: 16.7 m²
03_3.103 +8.49
+8.36

Zimmer 4
BF: 12.2 m²
03_3.112 +8.49
+8.36
B: Parkett
W: Abrieb
D: Weissputz

Zimmer 2
BF: 16.4 m²
03_3.106 +8.49
+8.36
B: Parkett
W: Abrieb
D: Weissputz

Zimmer 3
BF: 12.7 m²
03_3.104 +8.49
+8.36
B: Parkett
W: Abrieb
D: Weissputz

Loggia
BF: 4.4 m²
03_3.111 var.
+8.36
B: Platten

Bad
BF: 7.6 m²

03_3.110

Treppenhaus
BF: 8.2 m²
03_3.000 +8.52
+8.36

Dusche
BF: 4.0 m²

03_3.107