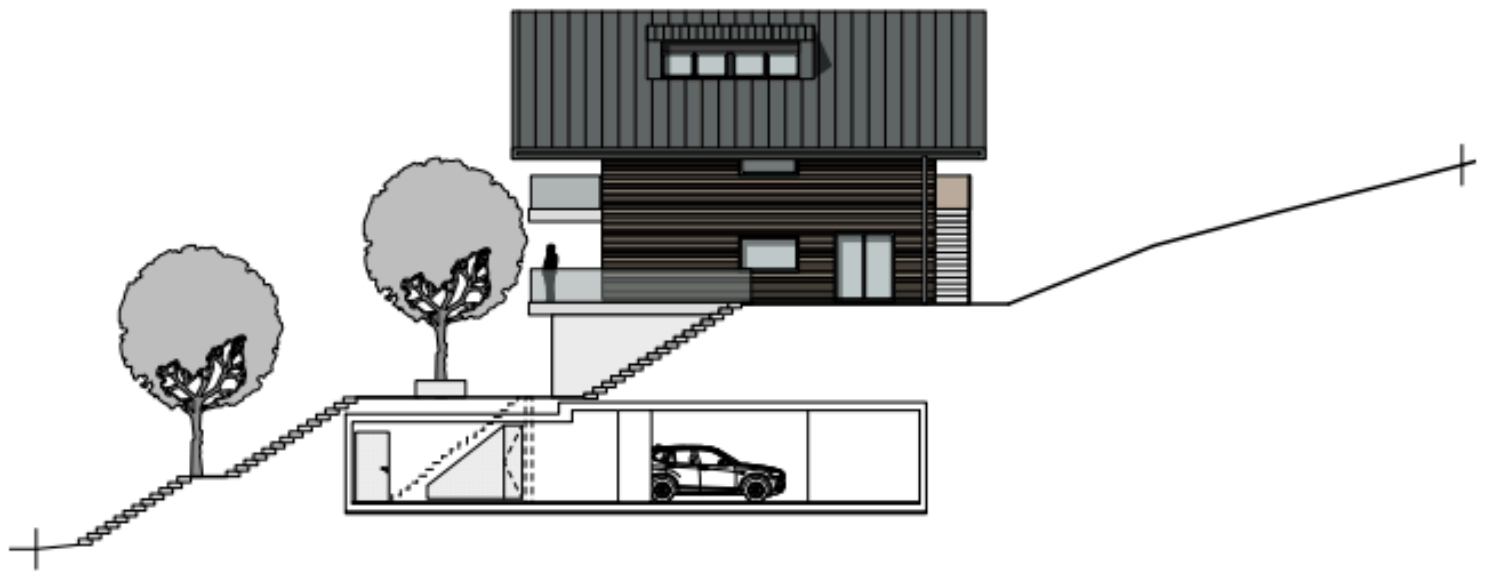


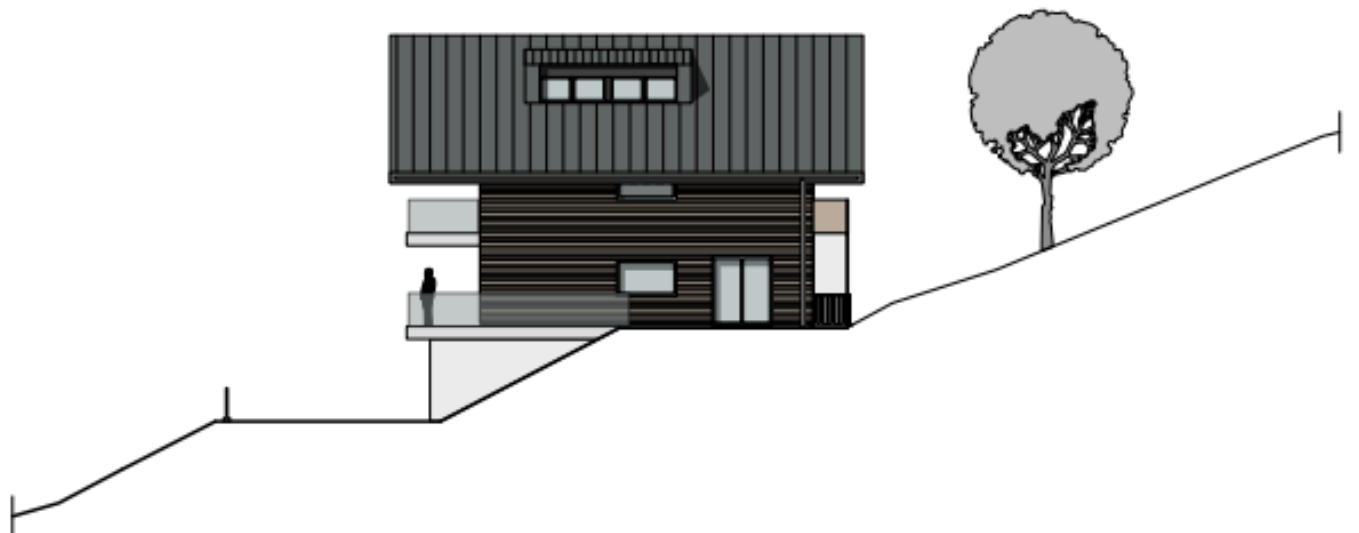
Fassade West | Haus Mozart



Fassade Ost | Haus Paganini



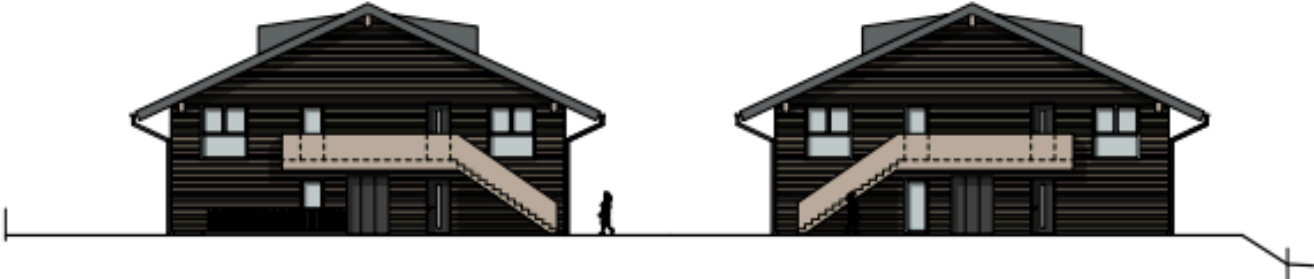
Fassade Ost | Haus Mozart



Fassade Süd

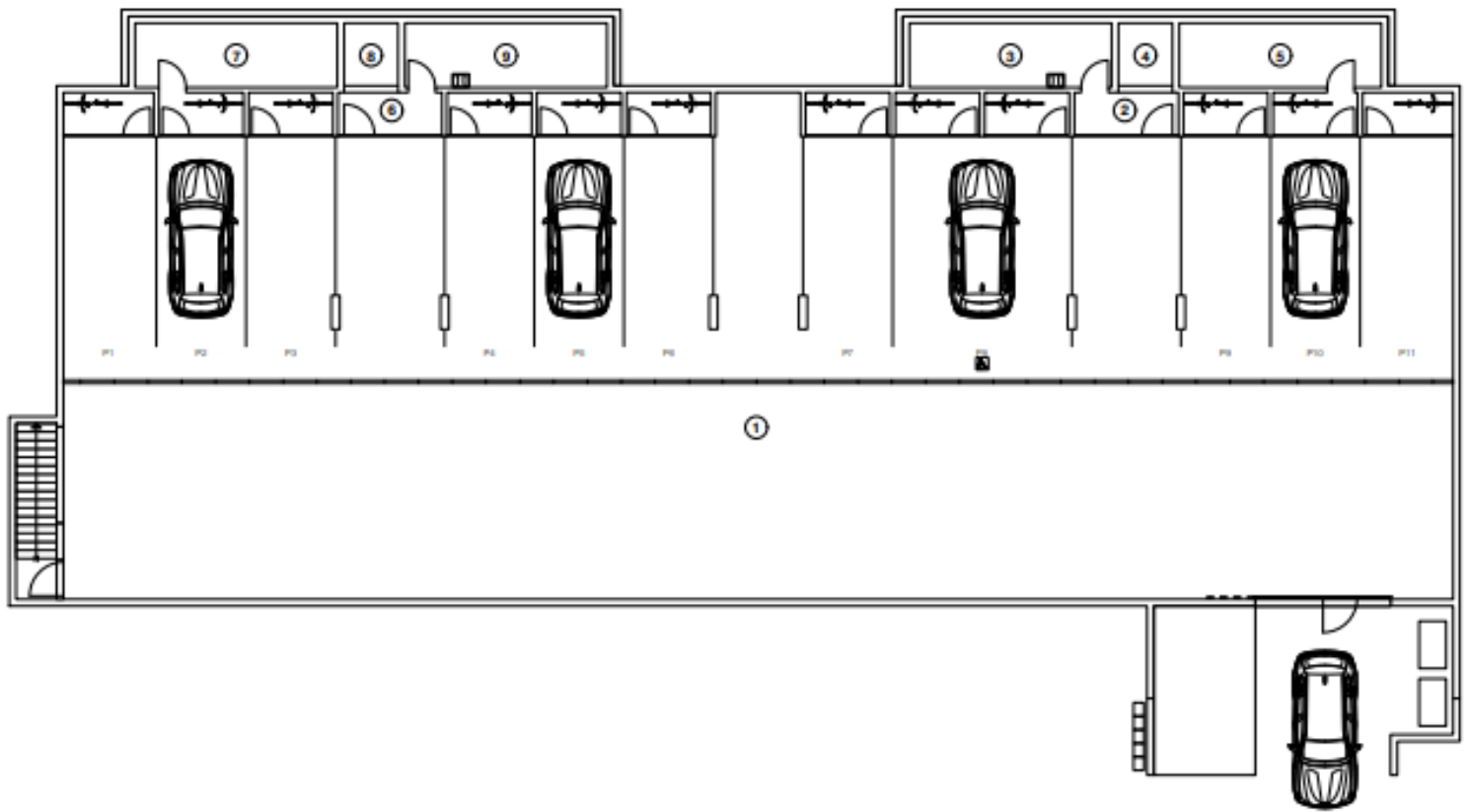


Fassade Nord



Fassade West | Haus Paganini





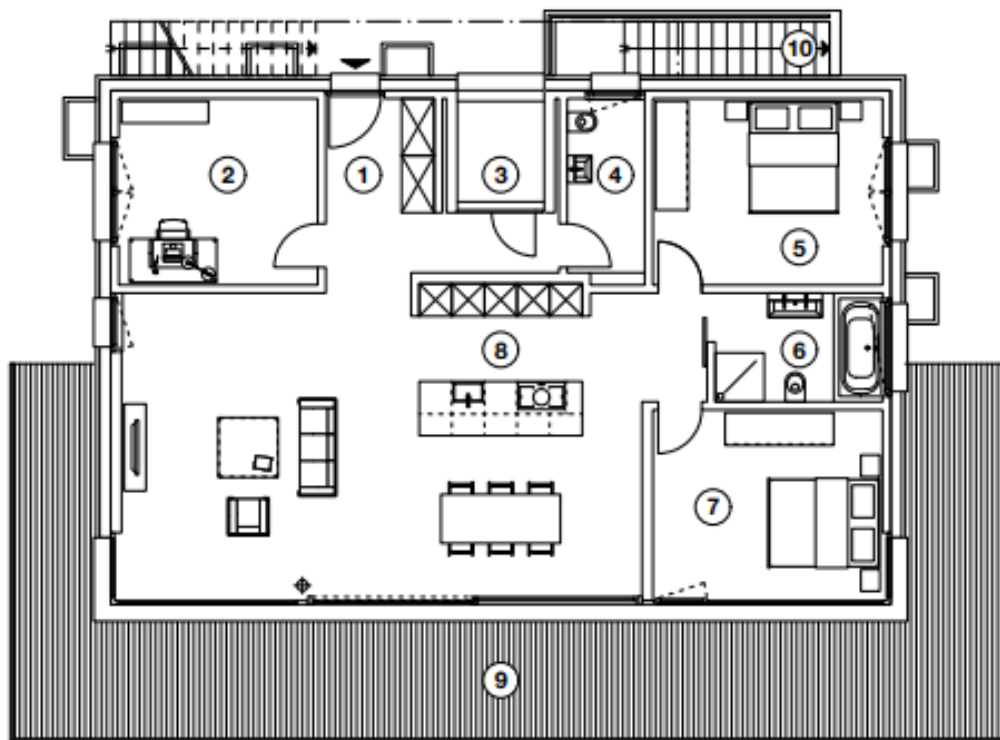
1 Einstellhalle 600.0 m<sup>2</sup>  
 4 Lift Haus Mozart  
 7 Bastelraum 11.0 m<sup>2</sup>

2 Windfang 3.5 m<sup>2</sup>  
 5 Bastelraum 11.0 m<sup>2</sup>  
 8 Lift Haus Paganini

3 Abwart 11.0 m<sup>2</sup>  
 6 Windfang 3.5 m<sup>2</sup>  
 9 Abwart 11.0 m<sup>2</sup>

## DAS OBERGESCHOSS | HAUS MOZART

Eine offen gestaltete 4.5 Zimmer-Wohnung mit viel Tageslicht, Rückzugsmöglichkeiten, direkt durch Lift erschlossen, zwei Nasszellen, Küche mit Insel und einer grosszügigen Terrasse bietet Qualität auf hohem Niveau.



1	Entrée	10.0 m2
2	Zimmer	12.5 m2
3	Lift	
4	Gäste WC	5.0 m2
5	Zimmer	14.5 m2
6	Bad	6.5 m2
7	Zimmer	15.0 m2
8	Wohnen   Küche	57.5 m2
9	Terrasse	59.5 m2

## ORIENTIERUNG

