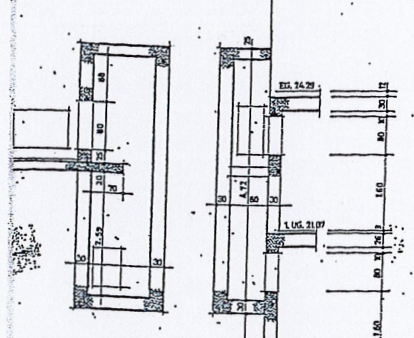


SCHNITT I-I



SCHNITT II-II

SCHNITT III-III

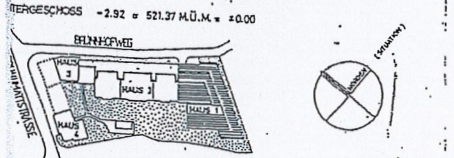
86-S-302
FÜHRUNG HZ/LÜ/SAN

01.87	KST	REV. 07.11.27	M/2
74	DR		

ZENTRIERT V. 2008 BEI Badertscher+Co TELEFON 031 81 14 14
 INGENIEURBÜRO UND UNTERNEHMUNG FÜR HEIZUNG LÜFTUNG SANITÄR

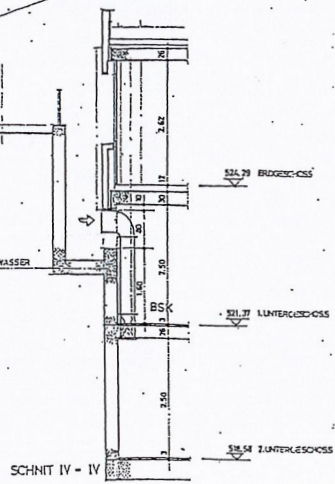
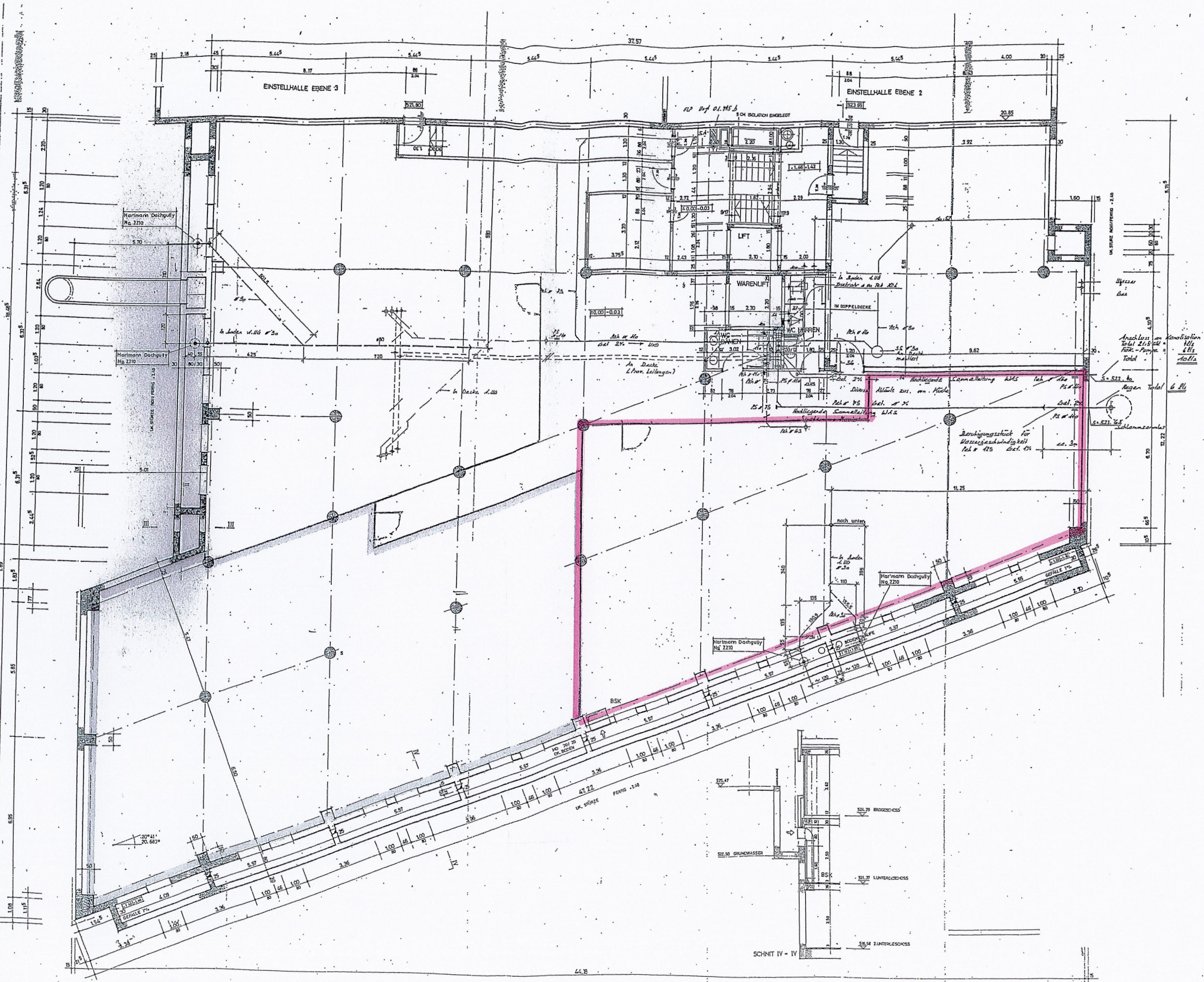
WICHTIGE ANMERKUNGEN:
 MASSE UND REINHAUSE,
 BESTEN AB FÜR DIE FÜR DEN BODEN
 SCHWELLE DER IM REINER STUFE
 DES BAUMSTREIFENS 1,05 CM + TOTAL 1 CM
 BESCHÜTTUNG AM HELF METALL SCHWELLEN
 STEIN UND SANDER ZU SCHIEDEN
 UNTER FLÄCHEN MIT FLEBLIGER
 ABE INHOLDEN.
 DIESE WÄRMEN SIND BEI DEN DECKE MIT
 LEPLÄTTE ZU TRENNEN.
 SON FÜR METALLEREN NACH DEN
 FÜR DEN UNTERNEHMUNGSMAN
 UNGEN SIND DER BAUKLEINUNG
 OH ZU MELDEN.

LEGENDE:
 BITUMEN
 MALXANSTREICHEN
 ALUSPANNUNG
 KOTEN



BAUUNG BRUNNHOF BERN 1456/111

GESCHOSS
 DAT. 2011 P/04
 M. B. B. M.
 ATEXTEN WAPFENSTR. 17 305 BERN TEL. 031 44 52 44



SCHNITT IV-IV

1mm = 1m