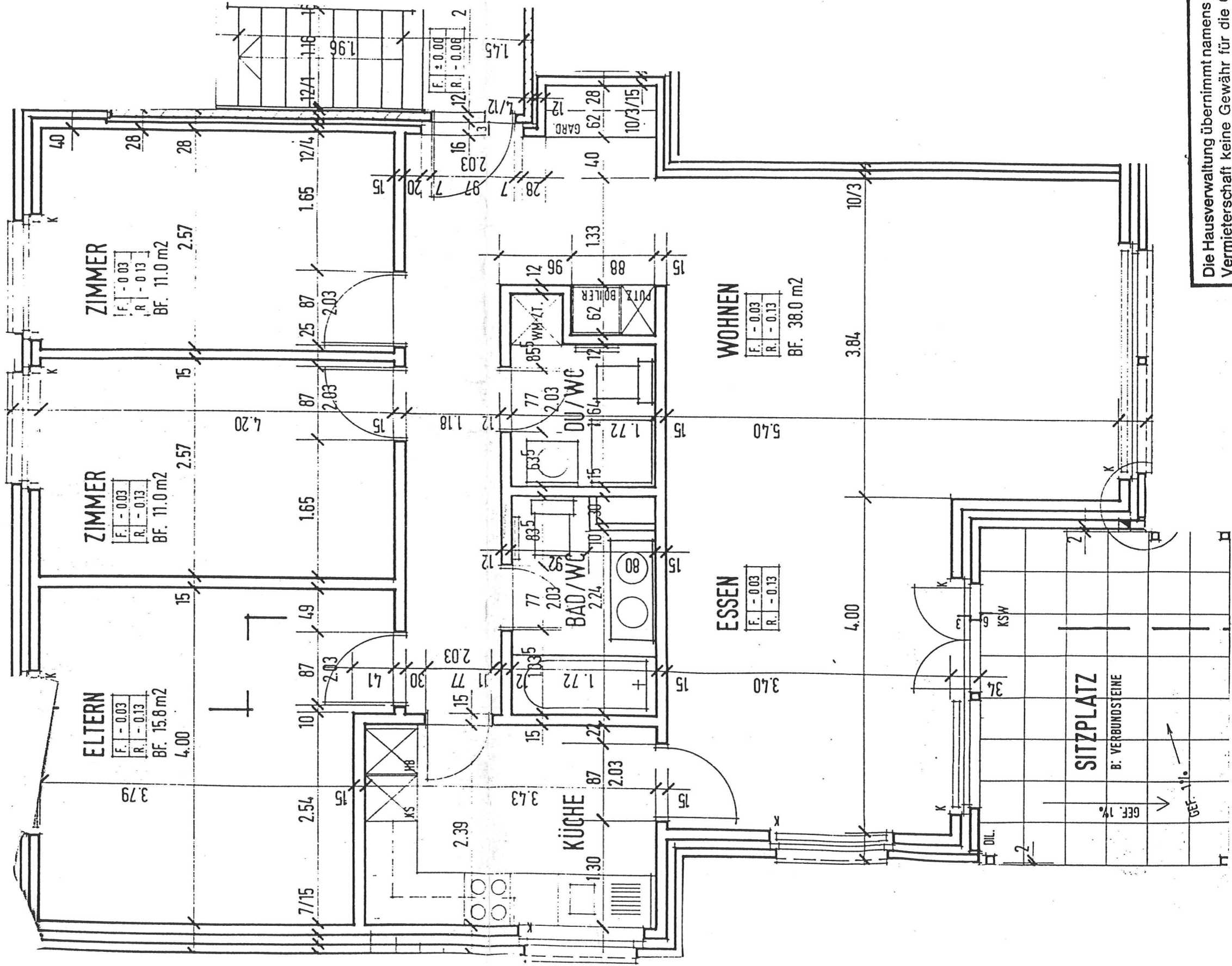


SAFGETSTRASSE 27, 3123 BELP

4½-Zimmerwohnung EG rechts ca. 98 m²



Die Hausverwaltung übernimmt namens der Vermieterschaft keine Gewähr für die Genauigkeit und Richtigkeit dieser Grundrisse.
v. Graffried AG
Abt. Liege:schaften