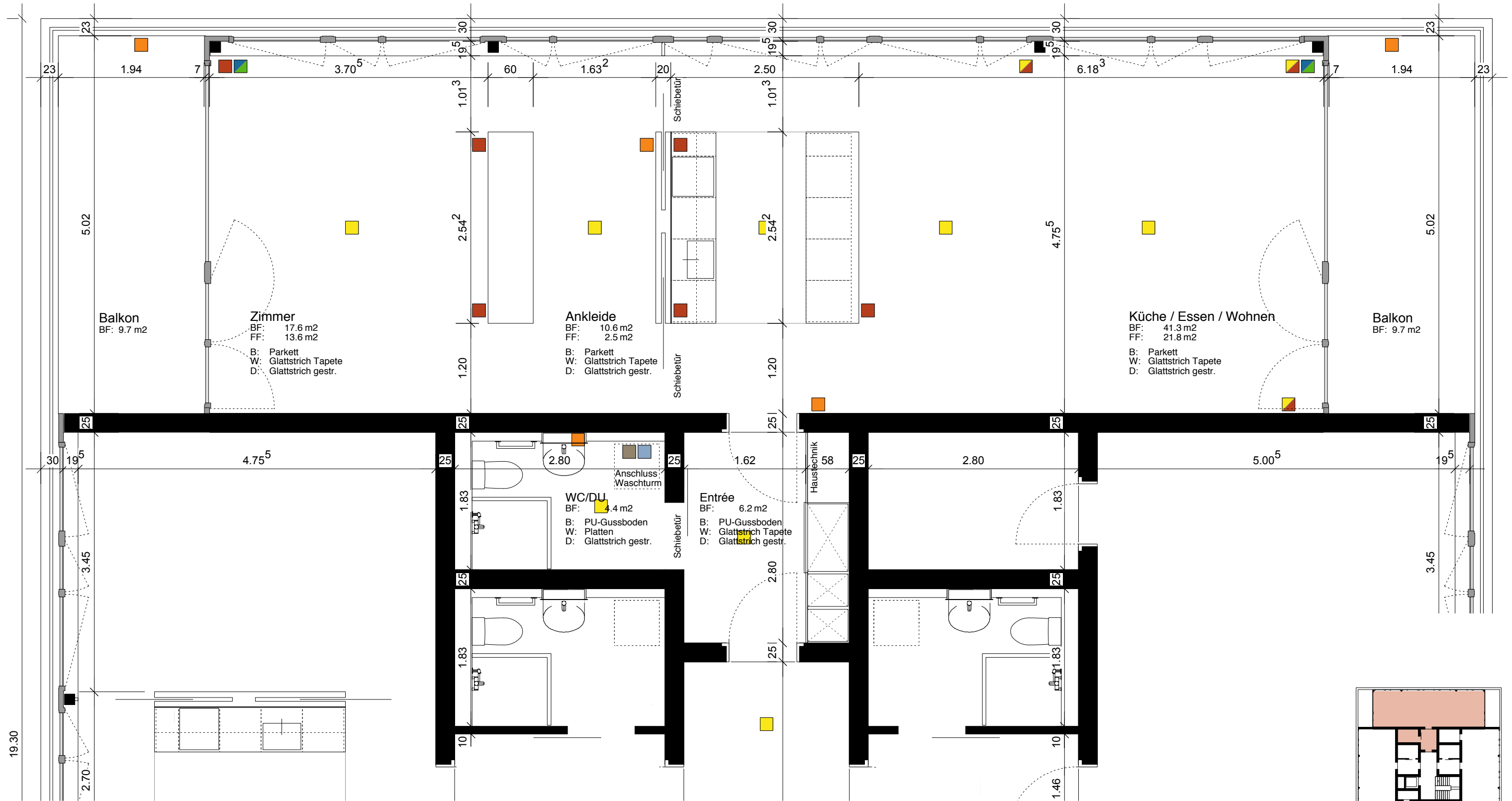


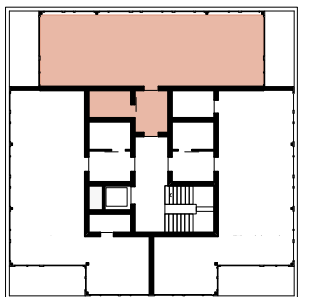
Wohnung Nr. 622

2^{1/2} Zi-Wohnung

80.0m²



- 1 Steckdose
- 3-fach Steckdose
- 3-fach Steckdose + 1 geschaltet
- Anschluss Tel + TV
- Lampenstelle
- Anschluss Tumbler
- Anschluss Waschmaschine



321 Neubau Wohnanlage
atria Ittigen

Eichenweg 6, 2. Obergeschoss, Wohnung 622
Grundriss

