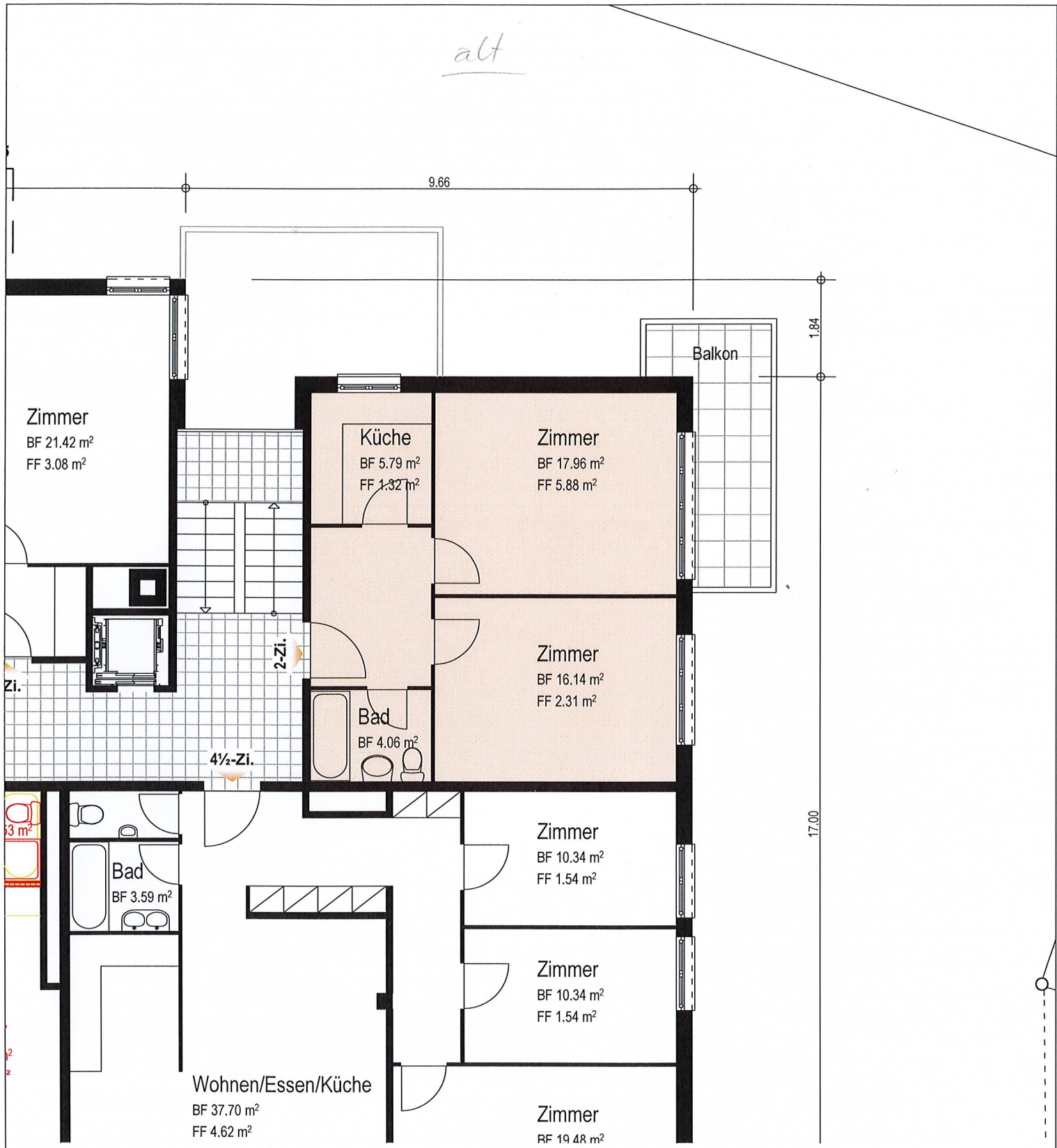


alt



Aus diesen Planunterlagen können keine definitiven Masse entnommen werden.

Objekt: Wohn- und Geschäftshaus, Turbenweg 11, 3074 Gümligen



Architekturbüro AG
 inn. Giessenweg 12b
 3110 Münsingen
 Mail@wegmueller-ag.com

Grundriss (Vermietung)

2. Obergeschoss 2 1/2- Zimmerwohnung

Mst.: 1:100