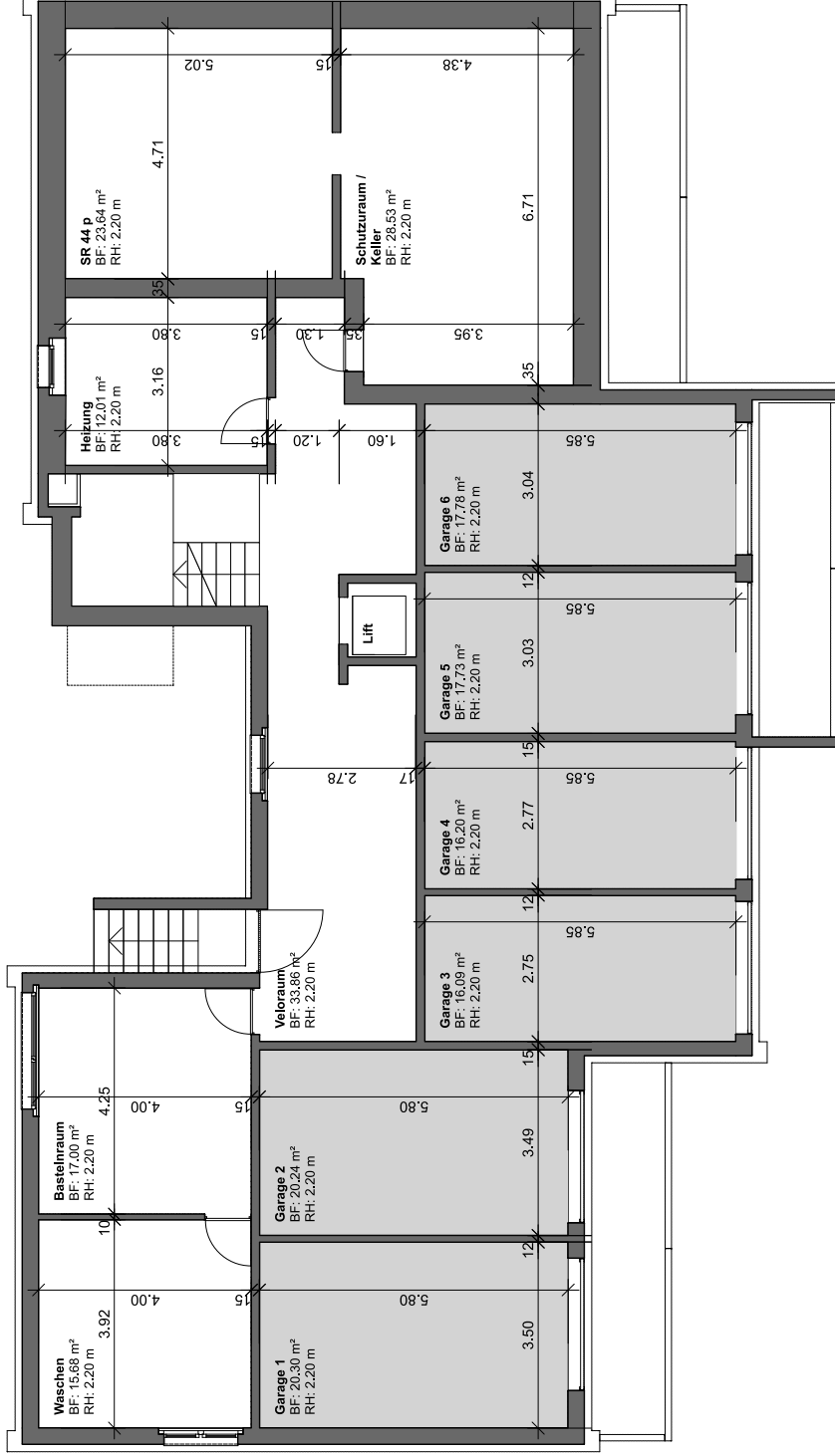


**Allmendstrasse 32, 2562 Port**

Untergeschoss  
Maßstab 1:100

Molari Soffer Architektur GmbH, Biel  
22.04.2025



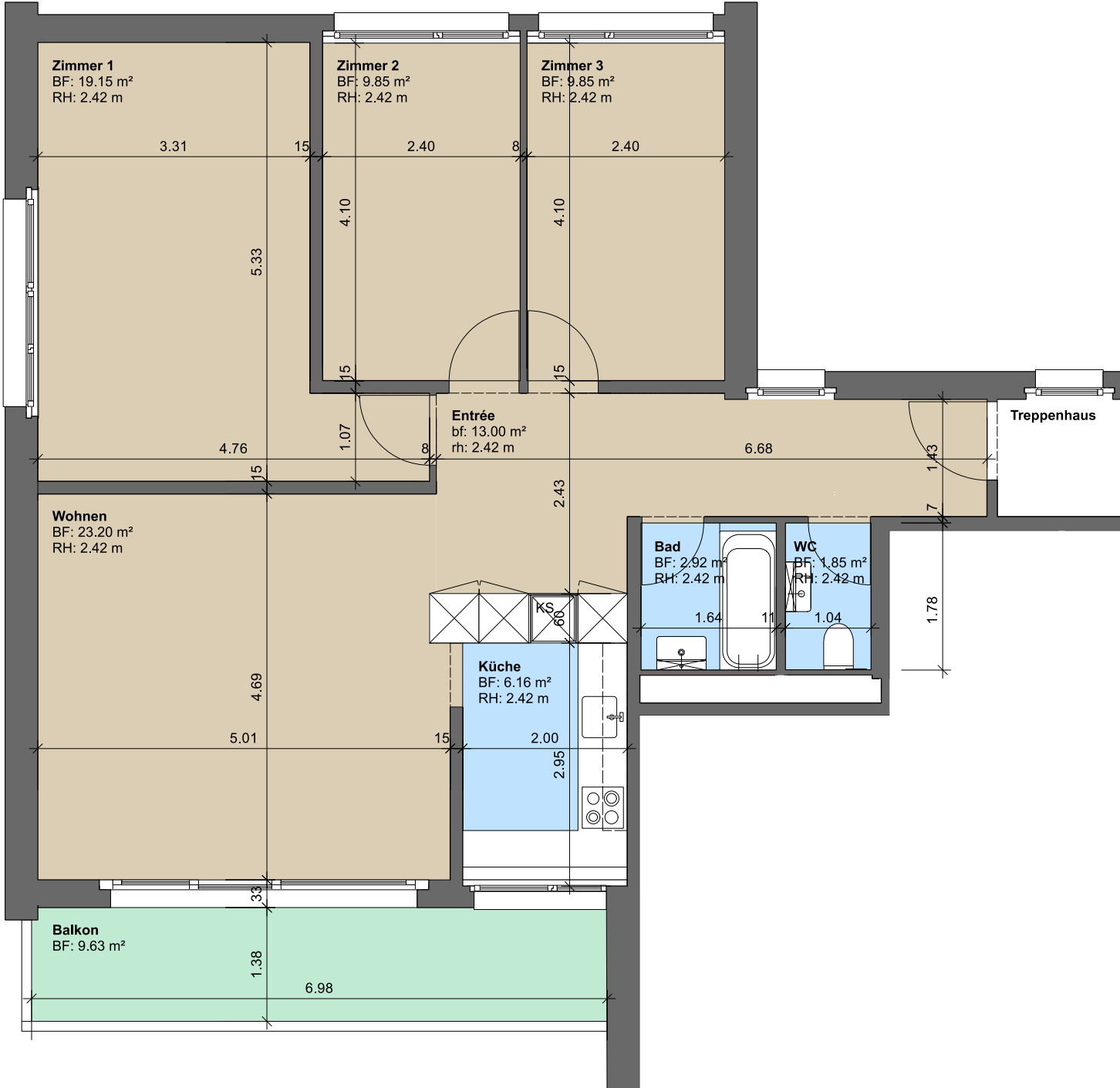


**Allmendstrasse 32, 2562 Port**

4-Zimmer-Wohnung / 1. Obergeschoss rechts  
Massstab 1:50

Nettomietfläche: 86.02 m<sup>2</sup>

Molari Soffer Architektur GmbH, Biel  
22.04.2025

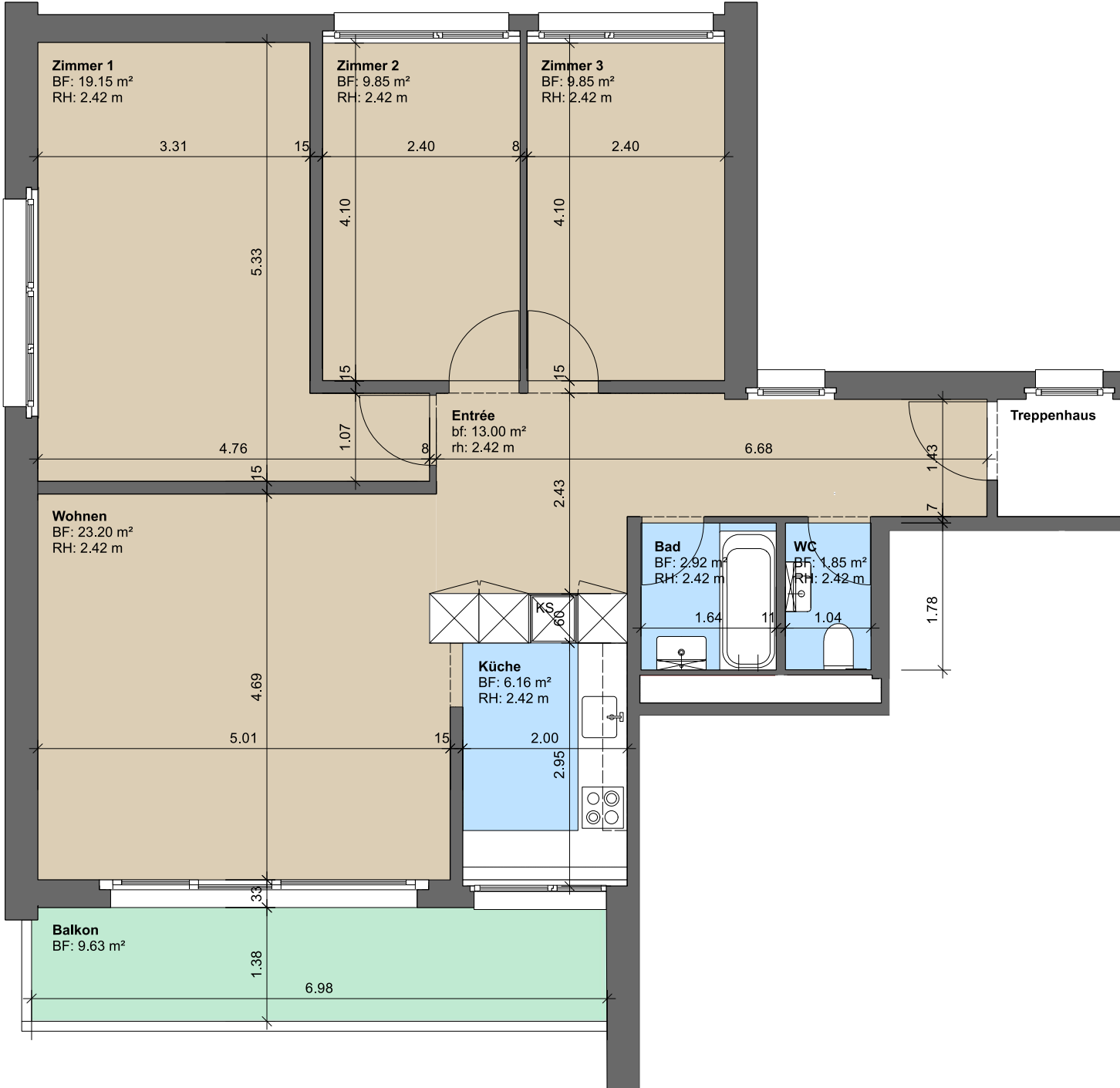


**Allmendstrasse 32, 2562 Port**

4-Zimmer-Wohnung / 2. Obergeschoss rechts  
Massstab 1:50

Nettomietfläche: 86.02 m<sup>2</sup>

Molari Soffer Architektur GmbH, Biel  
22.04.2025

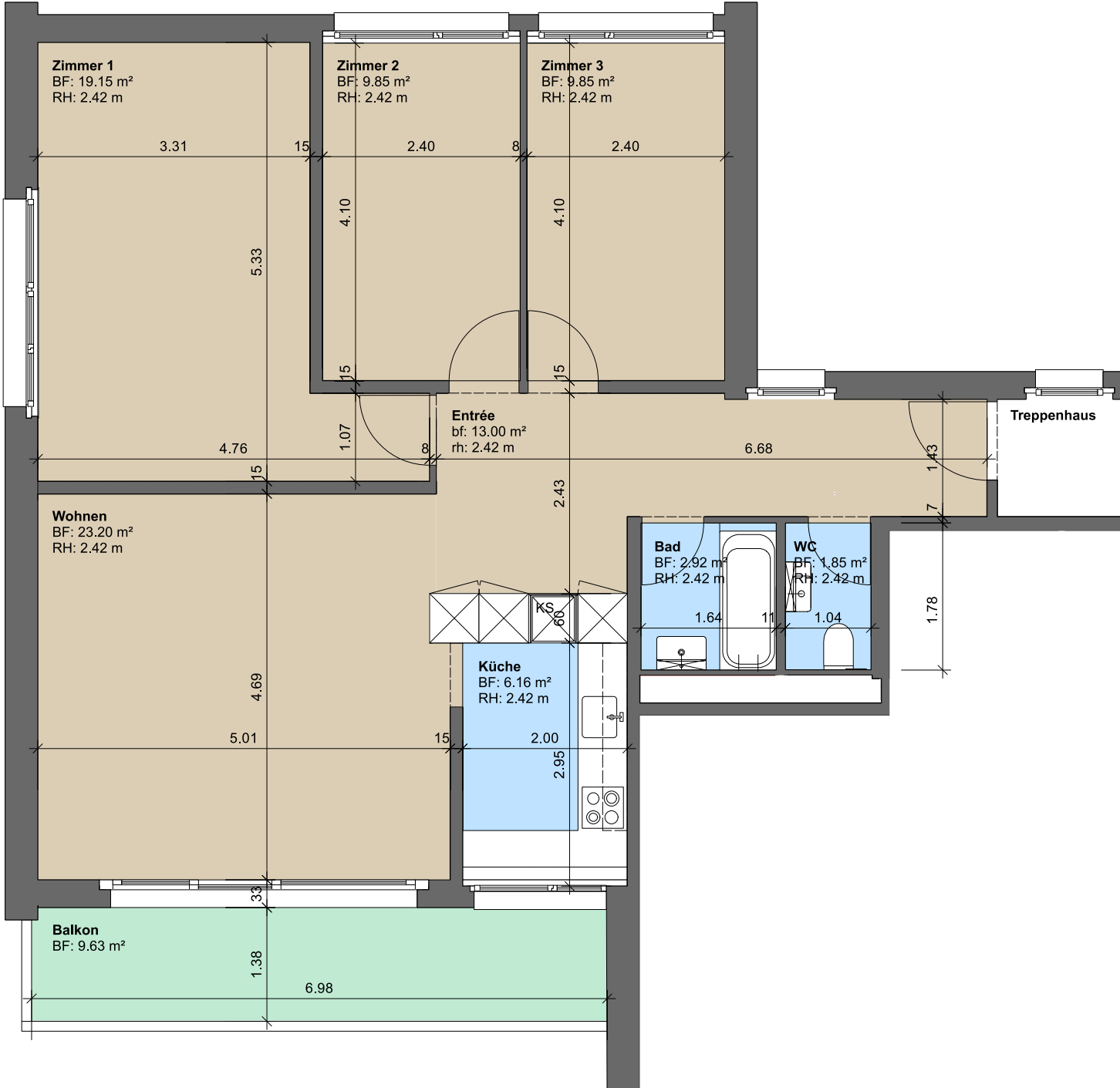


**Allmendstrasse 32, 2562 Port**

4-Zimmer-Wohnung / 3. Obergeschoss rechts  
Massstab 1:50

Nettomietfläche: 86.02 m<sup>2</sup>

Molari Soffer Architektur GmbH, Biel  
22.04.2025

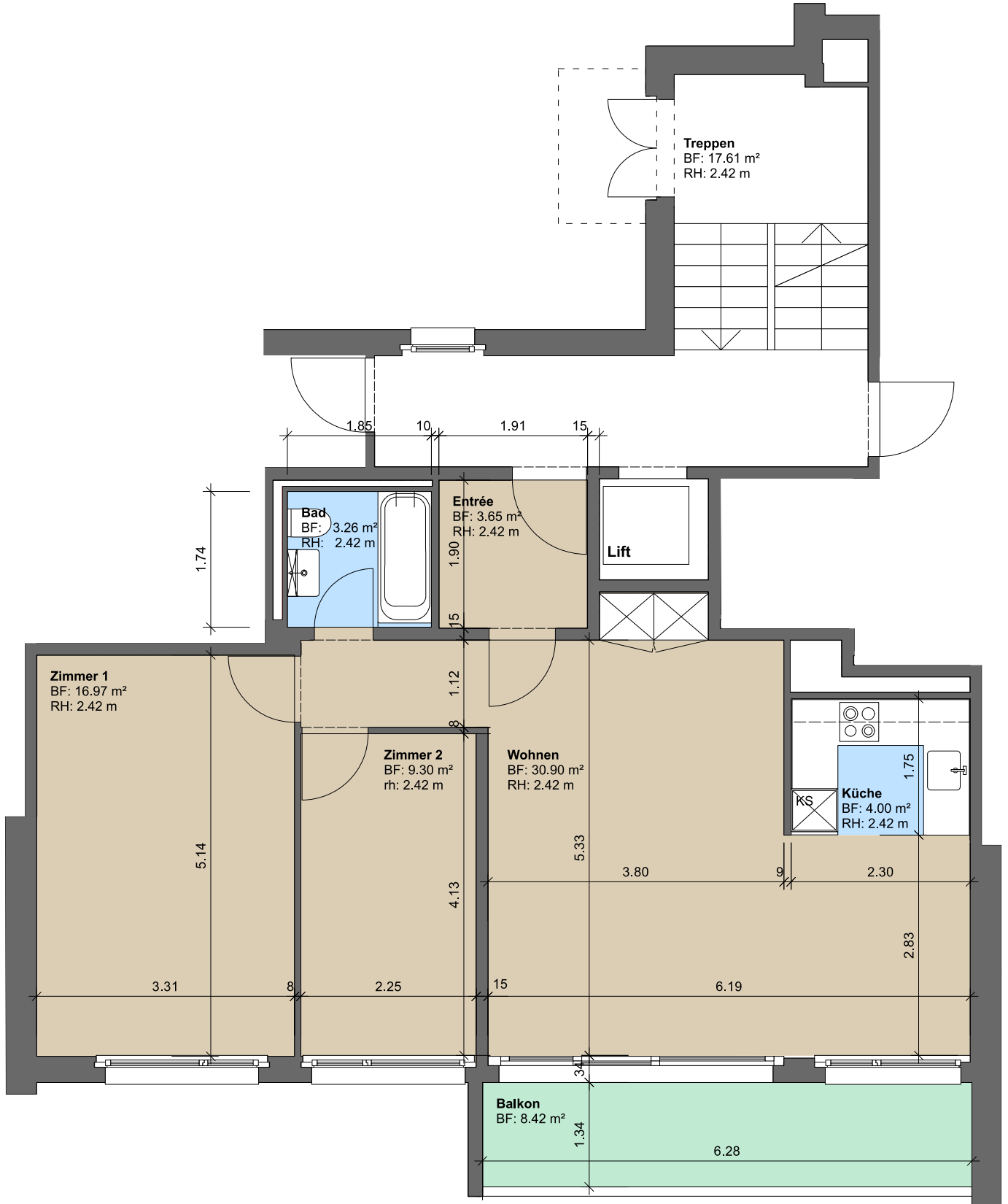


**Allmendstrasse 32, 2562 Port**

3-Zimmer-Wohnung / Hochparterre mitte  
Massstab 1:50

Nettomietfläche: 68.08 m<sup>2</sup>

Molari Soffer Architektur GmbH, Biel  
22.04.2025

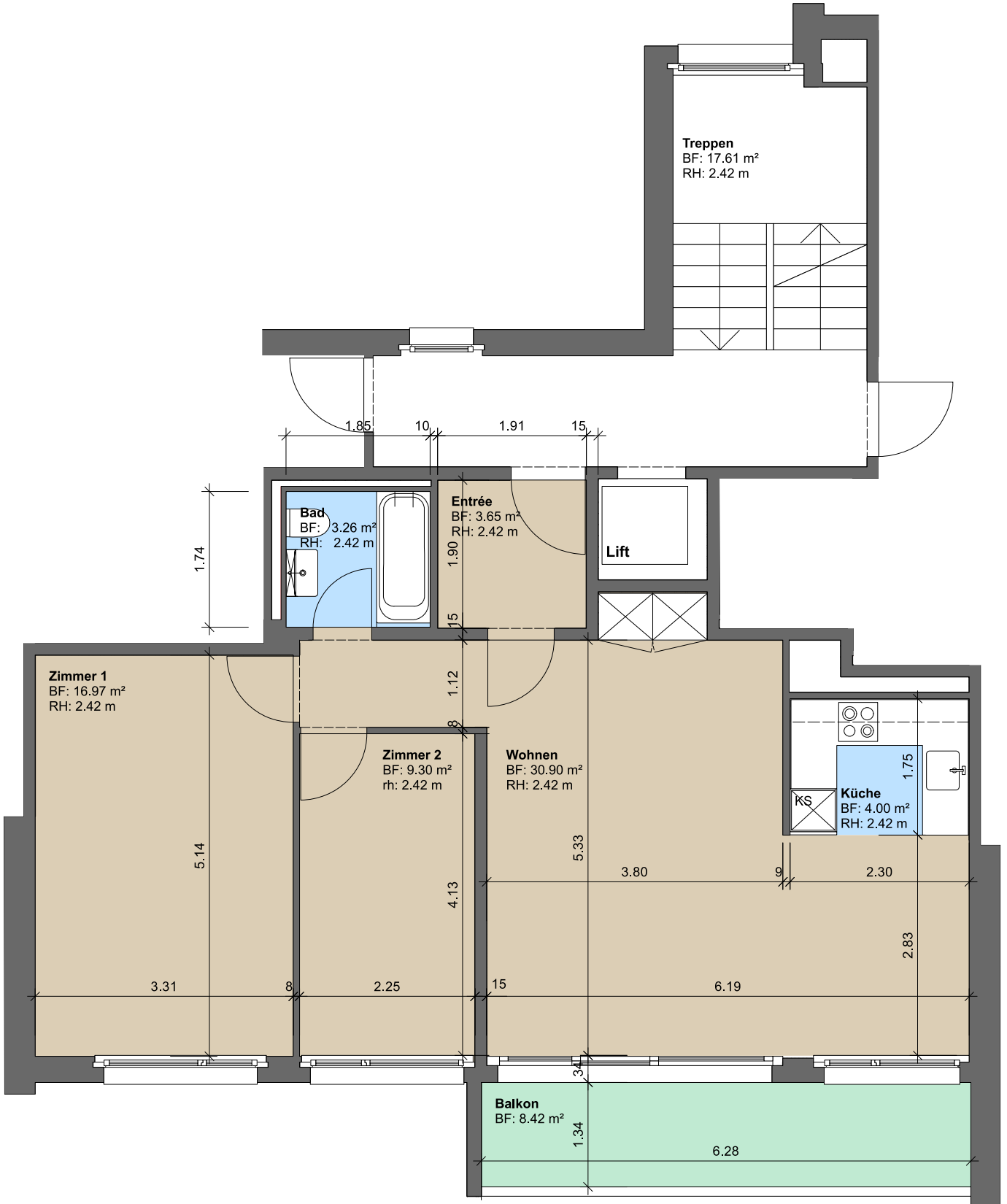


**Allmendstrasse 32, 2562 Port**

3-Zimmer-Wohnung / 1. Obergeschoss mitte  
Massstab 1:50

Nettomietfläche: 68.08 m<sup>2</sup>

Molari Soffer Architektur GmbH, Biel  
22.04.2025

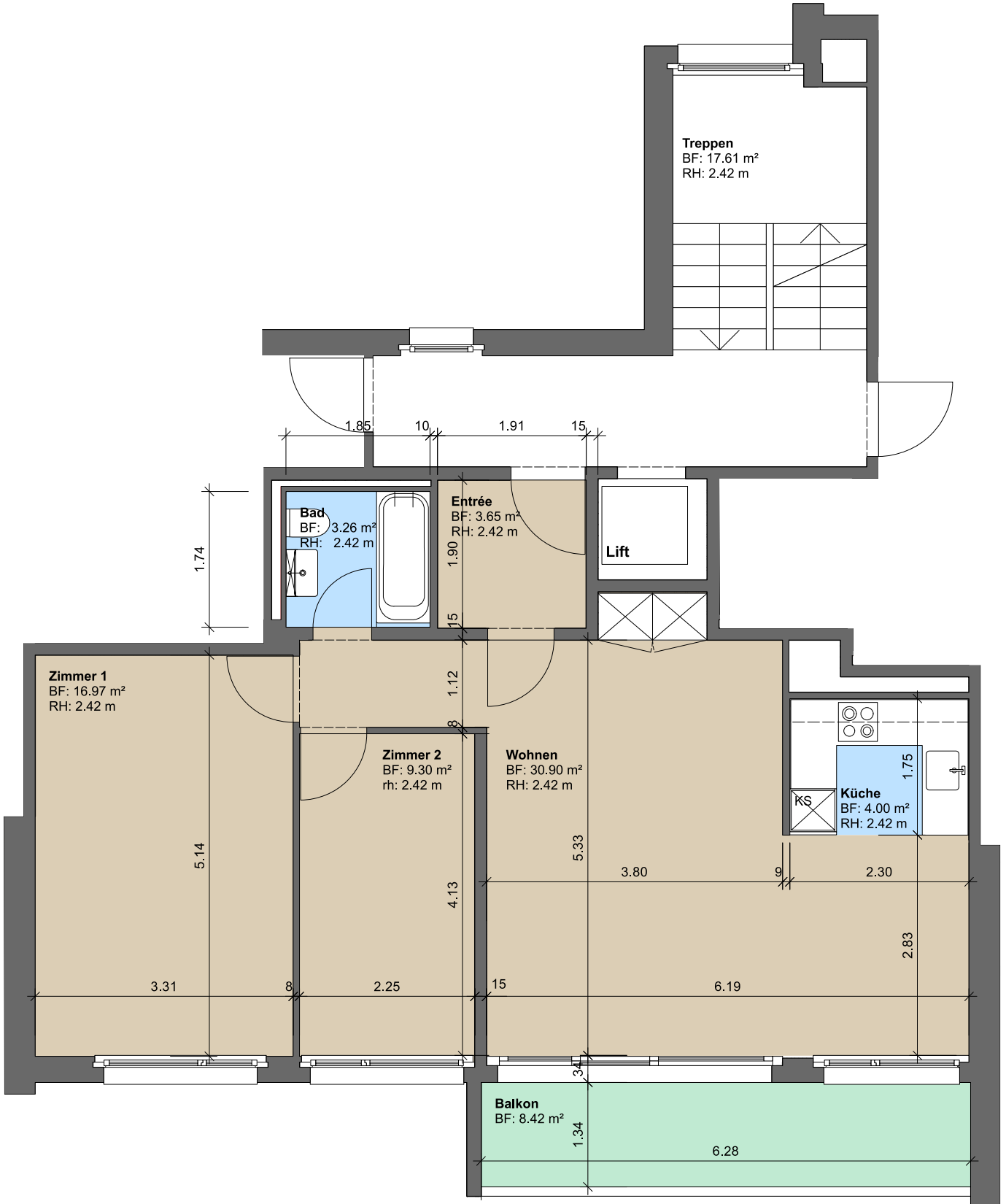


**Allmendstrasse 32, 2562 Port**

3-Zimmer-Wohnung / 2. Obergeschoss mitte  
Massstab 1:50

Nettomietfläche: 68.08 m<sup>2</sup>

Molari Soffer Architektur GmbH, Biel  
22.04.2025

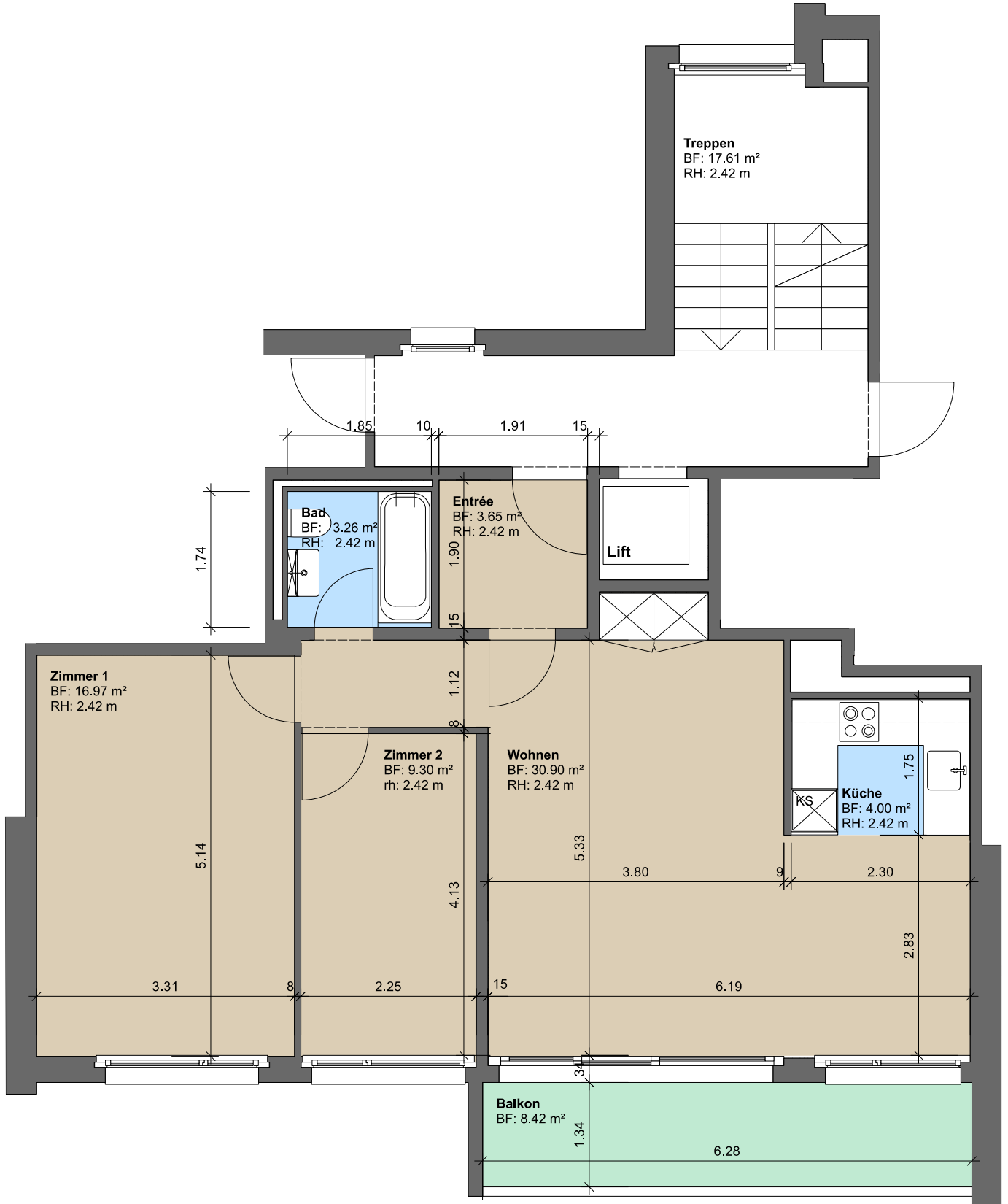


**Allmendstrasse 32, 2562 Port**

3-Zimmer-Wohnung / 3. Obergeschoss mitte  
Massstab 1:50

Nettomietfläche: 68.08 m<sup>2</sup>

Molari Soffer Architektur GmbH, Biel  
22.04.2025

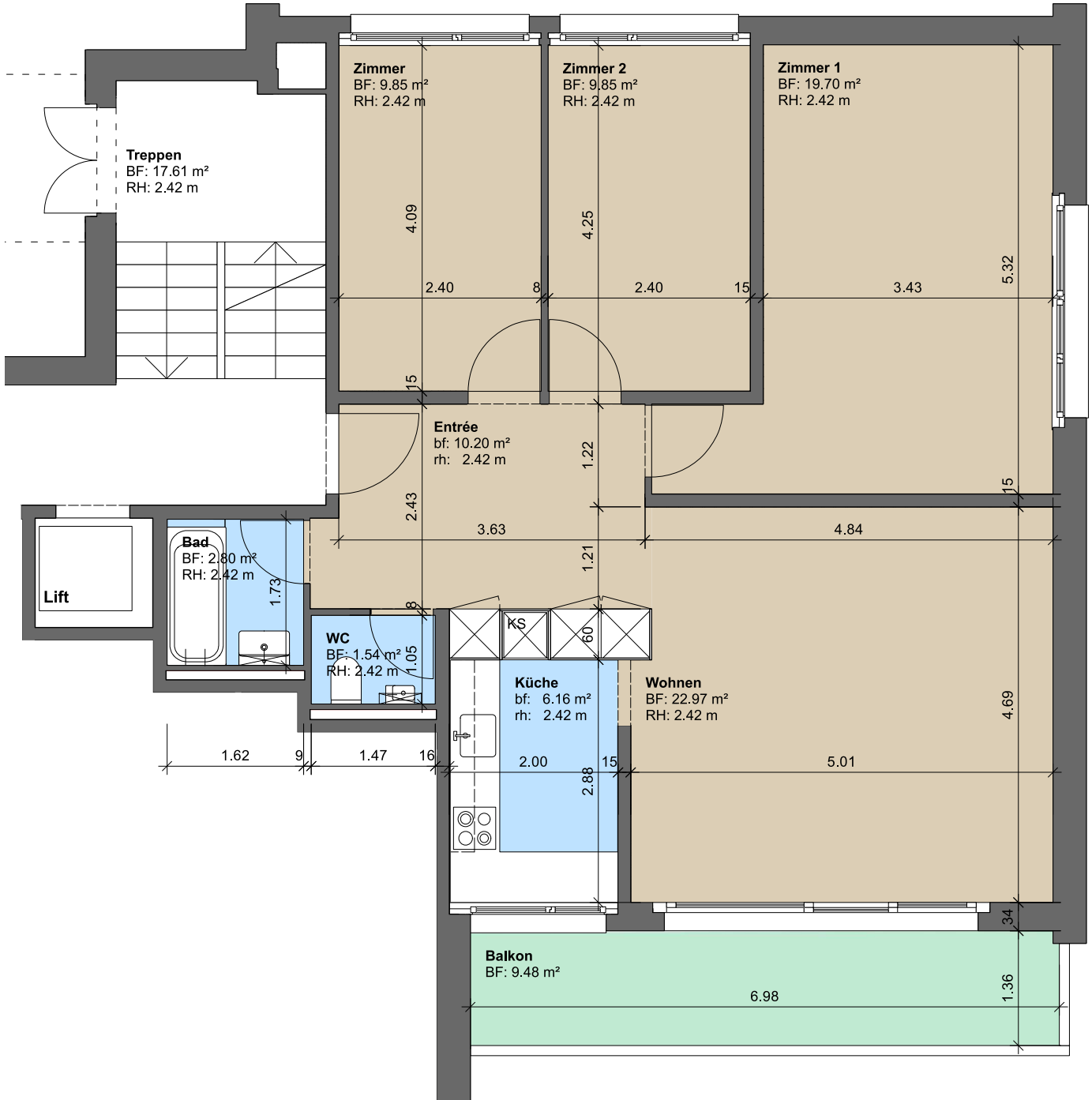


**Allmendstrasse 32, 2562 Port**

4-Zimmer-Wohnung / Hochparterre links  
Massstab 1:50

Nettomietfläche: 83.07 m<sup>2</sup>

Molari Soffer Architektur GmbH, Biel  
22.04.2025

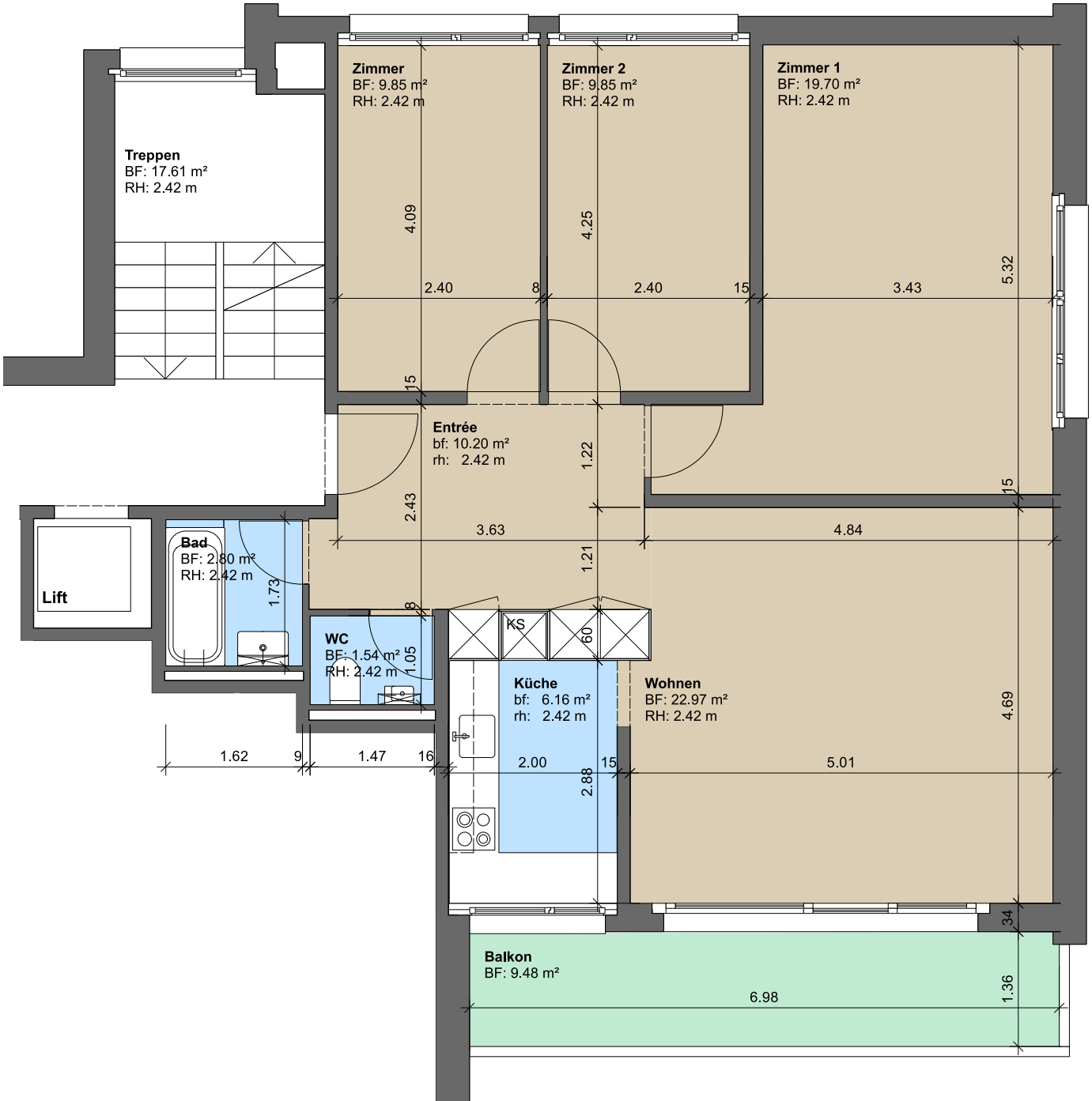


**Allmendstrasse 32, 2562 Port**

4-Zimmer-Wohnung / 1. Obergeschoss links  
Massstab 1:50

Nettomietfläche: 83.07 m<sup>2</sup>

Molari Soffer Architektur GmbH, Biel  
22.04.2025

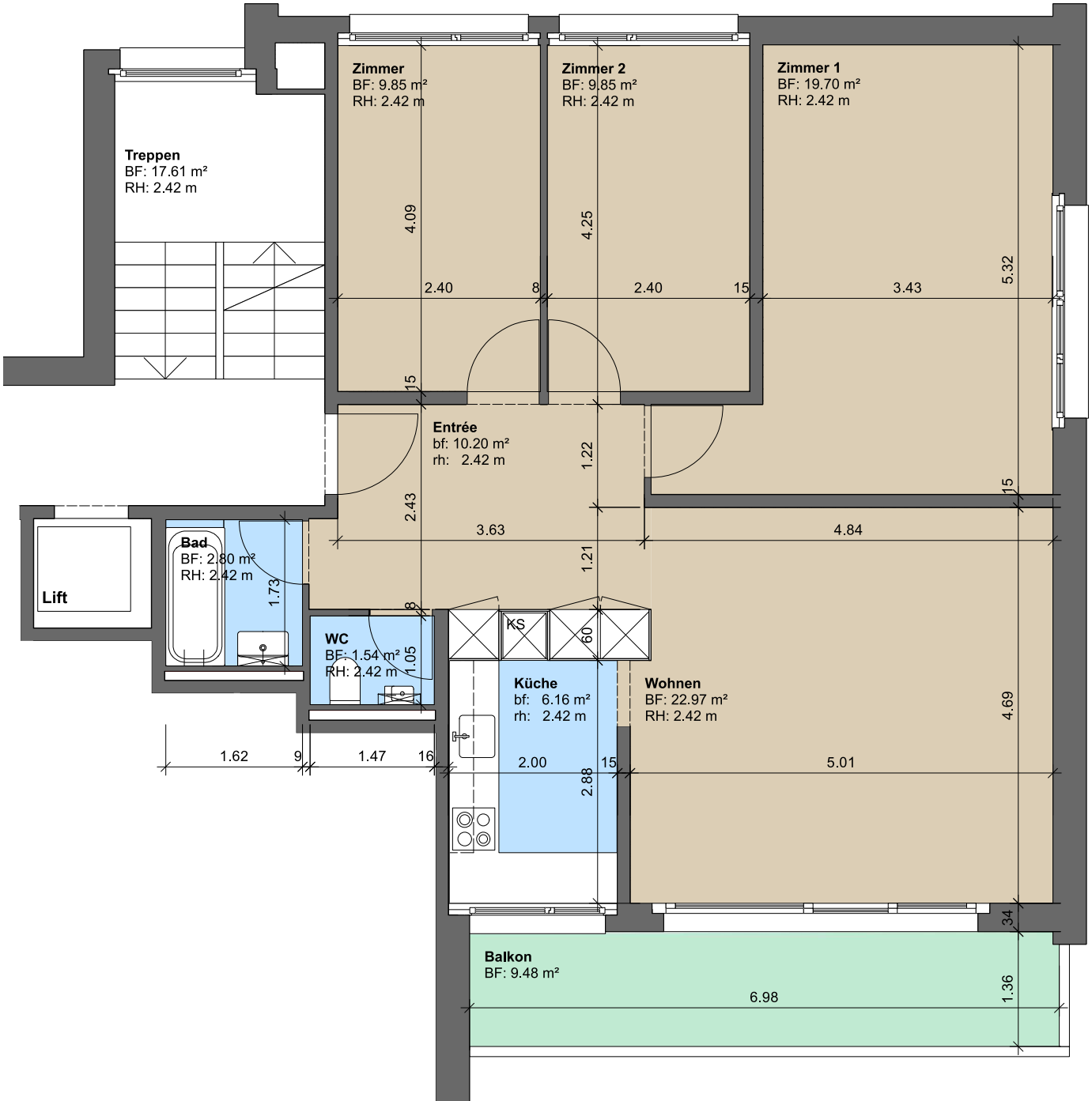


**Allmendstrasse 32, 2562 Port**

4-Zimmer-Wohnung / 2. Obergeschoss links  
Massstab 1:50

Nettomietfläche: 83.07 m<sup>2</sup>

Molari Soffer Architektur GmbH, Biel  
22.04.2025

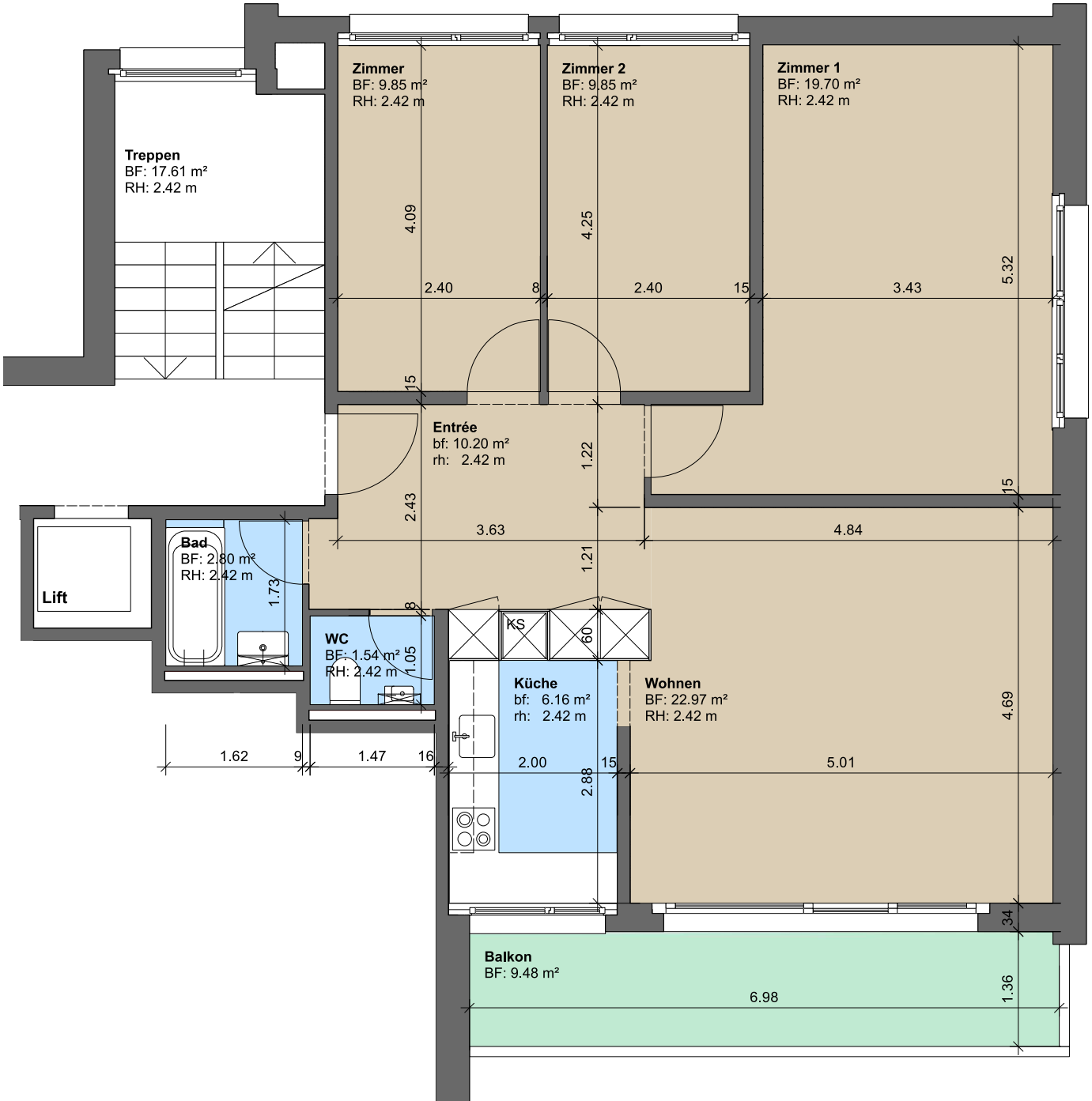


**Allmendstrasse 32, 2562 Port**

4-Zimmer-Wohnung / 3. Obergeschoss links  
Massstab 1:50

Nettomietfläche: 83.07 m<sup>2</sup>

Molari Soffer Architektur GmbH, Biel  
22.04.2025



**Allmendstrasse 32, 2562 Port**

Dachgeschoss  
Maßstab 1:100

Molari Soffer Architektur GmbH, Biel  
22.04.2025

