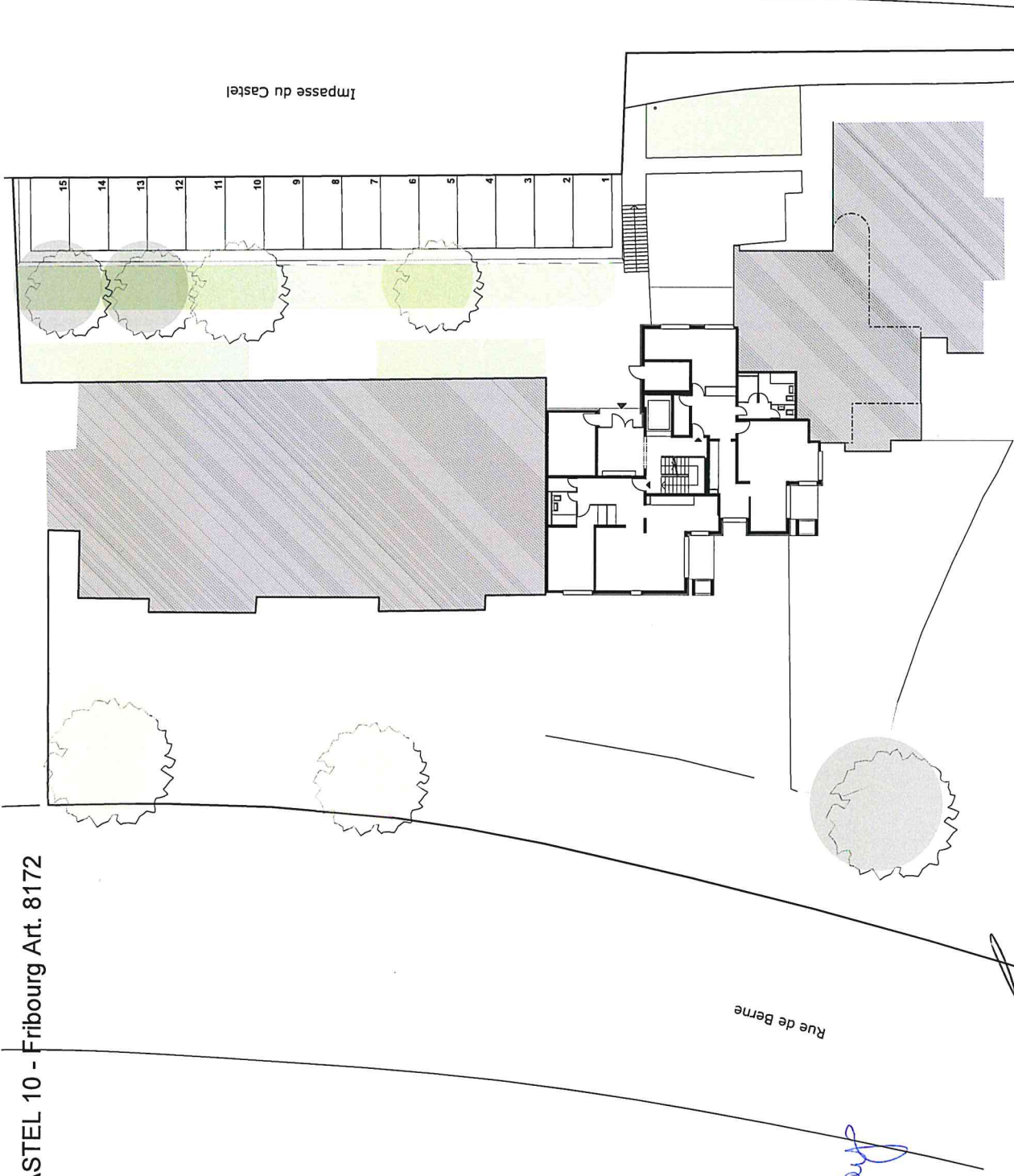


IMPASSE DU CASTEL 10 - Fribourg Art. 8172



Bulle, le 17.02.2023

Signature

FRIBOURG

- PPE - Répartition places de parc extérieures

16.09.2022 - pl - 1:400 - A4 - droits d'impression réservés ©

A&C ARCHITECTURE+CONSULTANT sàrl

Rue du Torrent 5 - 1800 Vevey - CP 43
+41 21 921 26 50 - info@aac-architecture.ch



Signature

IMPASSE DU CASTEL 10 - Fribourg Art. 8172

-011 Lot -011
5/1000
Unité 10/16
RF 23357



Bulle, le 17.02.2023

Alain Delobay

FRIBOURG - PPE - Sous-sol

16.09.2022 - pl - 1:200 - A4 - droits d'impression réservés ©

A&C ARCHITECTURE+CONSULTANT Sàrl

Rue du Torrent 5 - 1800 Vevey - CP 43
+41 21 921 26 50 - info@ac-architecture.ch



IMPASSE DU CASTEL 10 - Fribourg Art. 8172

01
Unité 10/01
RF 23342
2.5 Pièces
61/1000

02
Unité 10/02
RF 23343
2.5 Pièces
52/1000



Bulle, le 17.02.2023

Alain Delobay

Fribourg - PPE - Rez-de-chaussée

16.09.2022 - pl - 1:200 - A4 - droits d'impression réservés ©

A&C ARCHITECTURE+CONSULTANT sàrl
Rue du Torrent 5 - 1800 Vevey - CP 43
+41 21 921 26 50 - info@ac-architecture.ch



IMPASSE DU CASTEL 10 - Fribourg Art. 8172

- 11** Unité 10/03
RF 23344
3.5 Pièces
66/1000
- 12** Unités 10/04
RF 23345
4.5 Pièces
72/1000



Bulle, le 17.02.2023

Raymond Delobray



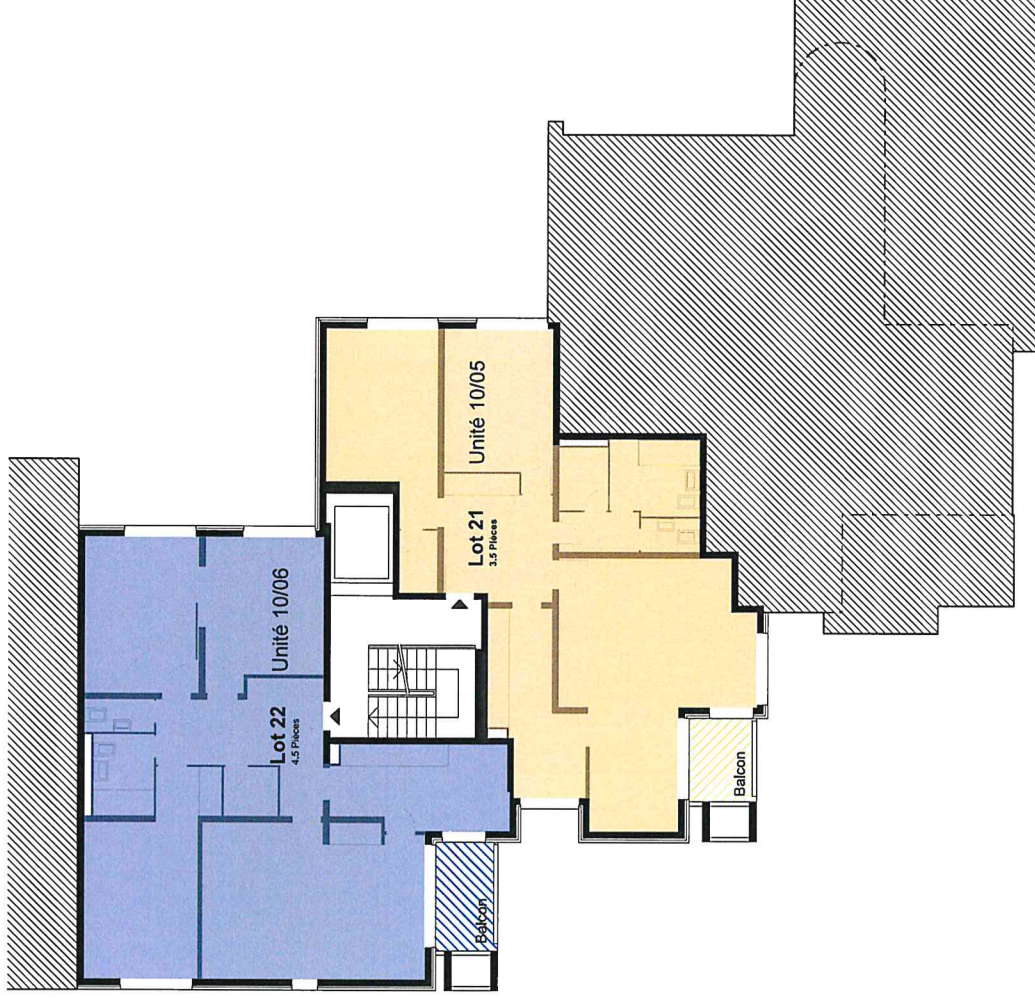
IMPASSE DU CASTEL 10 - Fribourg Art. 8172

Unité 10/05
RF 23346

3.5 Pièces
66/1000

Unité 10/06
RF 23347

4.5 Pièces
70/1000



Bulle, le 17.02.2023

Raymond Sabouay

FRIBOURG - PPE - Niveau 02

16.09.2022 - pl - 1:200 - A4 - droits d'impression réservés ©

A&C ARCHITECTURE+CONSULTANT Sàrl
Rue du Torrent 5 - 1800 Vevey - CP 43
+41 21 921 26 50 - info@ac-architecture.ch



IMPASSE DU CASTEL 10 - Fribourg Art. 8172

Unité 10/07
RF 23348

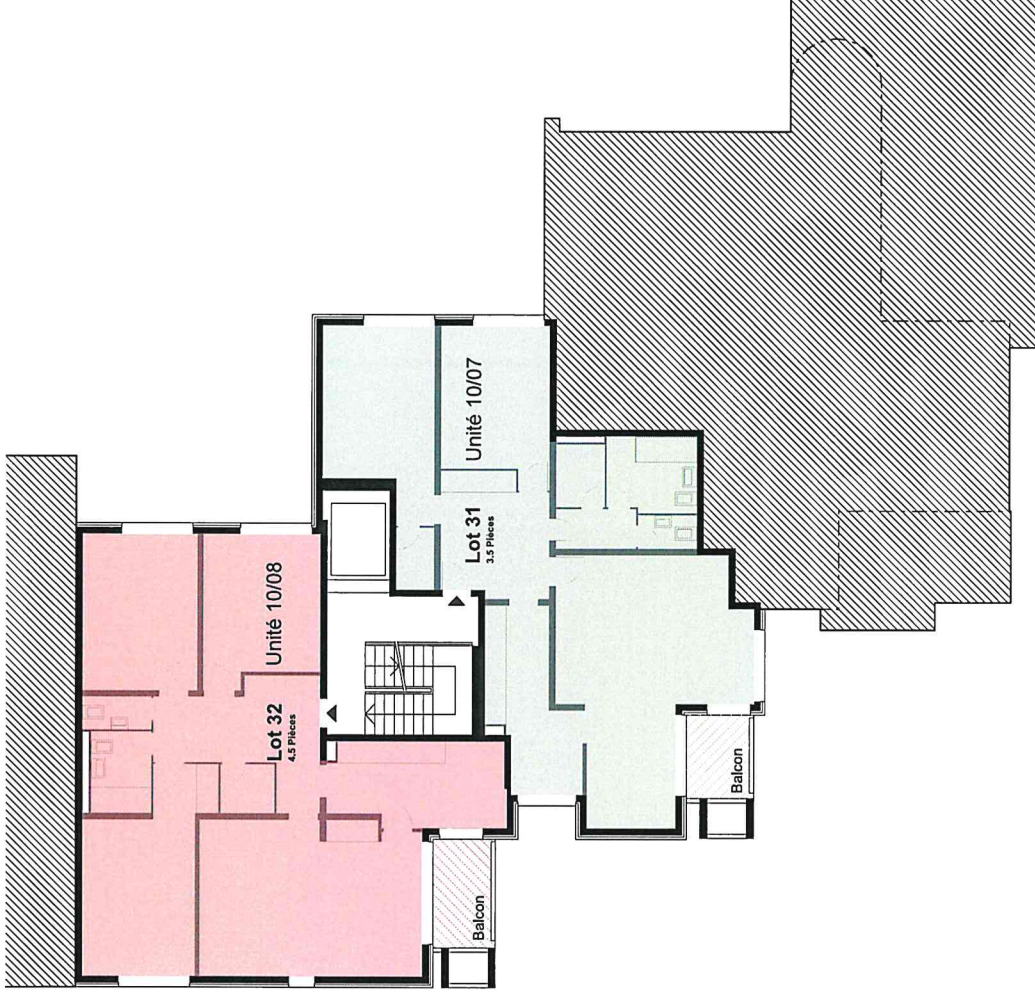
31

3.5 Pièces
66/1000

Unité 10/08
RF 23349

32

4.5 Pièces
71/1000



Bulle, le 17.02.2023

Dupuis Delabroy

FRIBOURG - PPE - Niveau 03

16.09.2022 - pl - 1:200 - A4 - droits d'impression réservés ©

A&C ARCHITECTURE+CONSULTANT sàrl

Rue du Torrent 5 - 1800 Vevey - CP 43
+41 21 921 26 50 - info@ac-architecture.ch



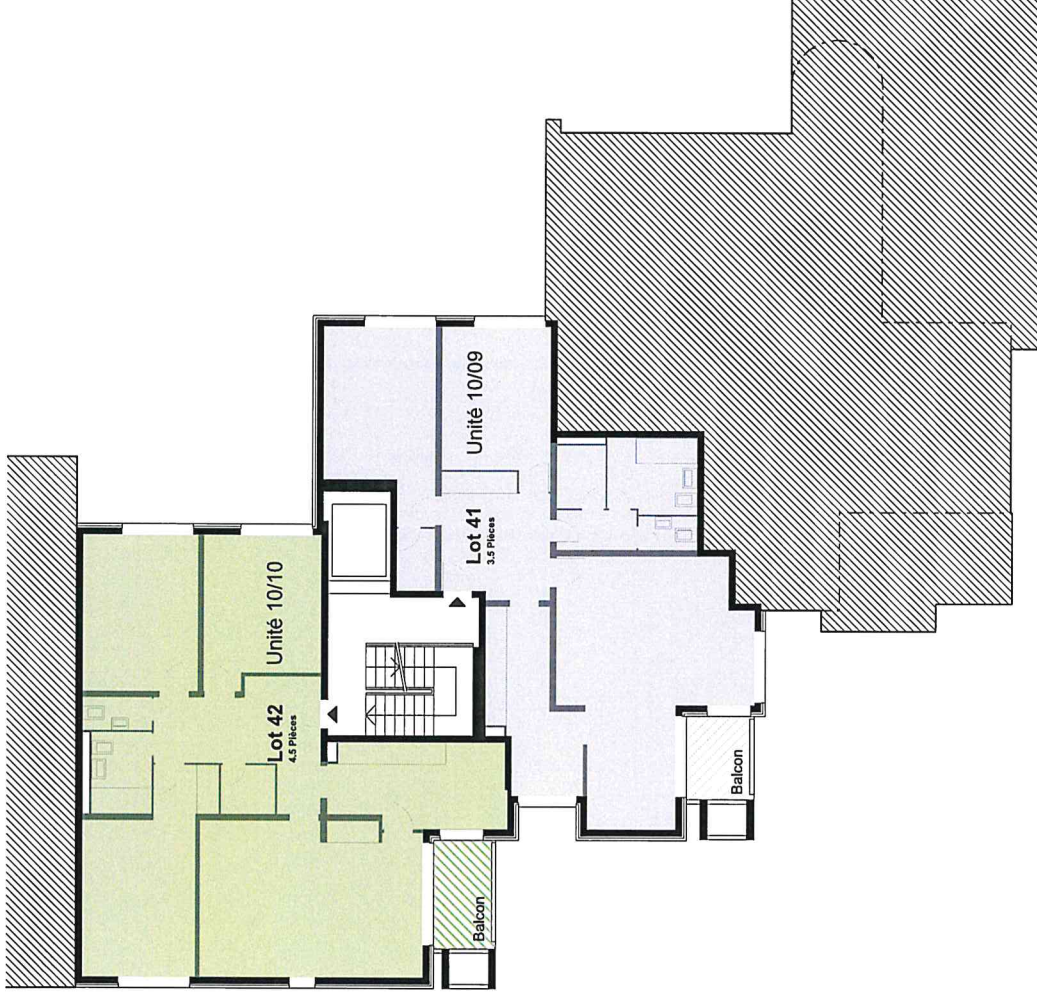
IMPASSE DU CASTEL 10 - Fribourg Art. 8172

Unité 10/14
RF 23350

41
3.5 Pièces
66/1000

Unité 10/10
RF 23351

42
4.5 Pièces
72/1000



Bulle, le 17.02.2023

Raymond Delabaux

FRIBOURG - PPE - Niveau 04

16.09.2022 - pl - 1:200 - A4 - droits d'impression réservés ©

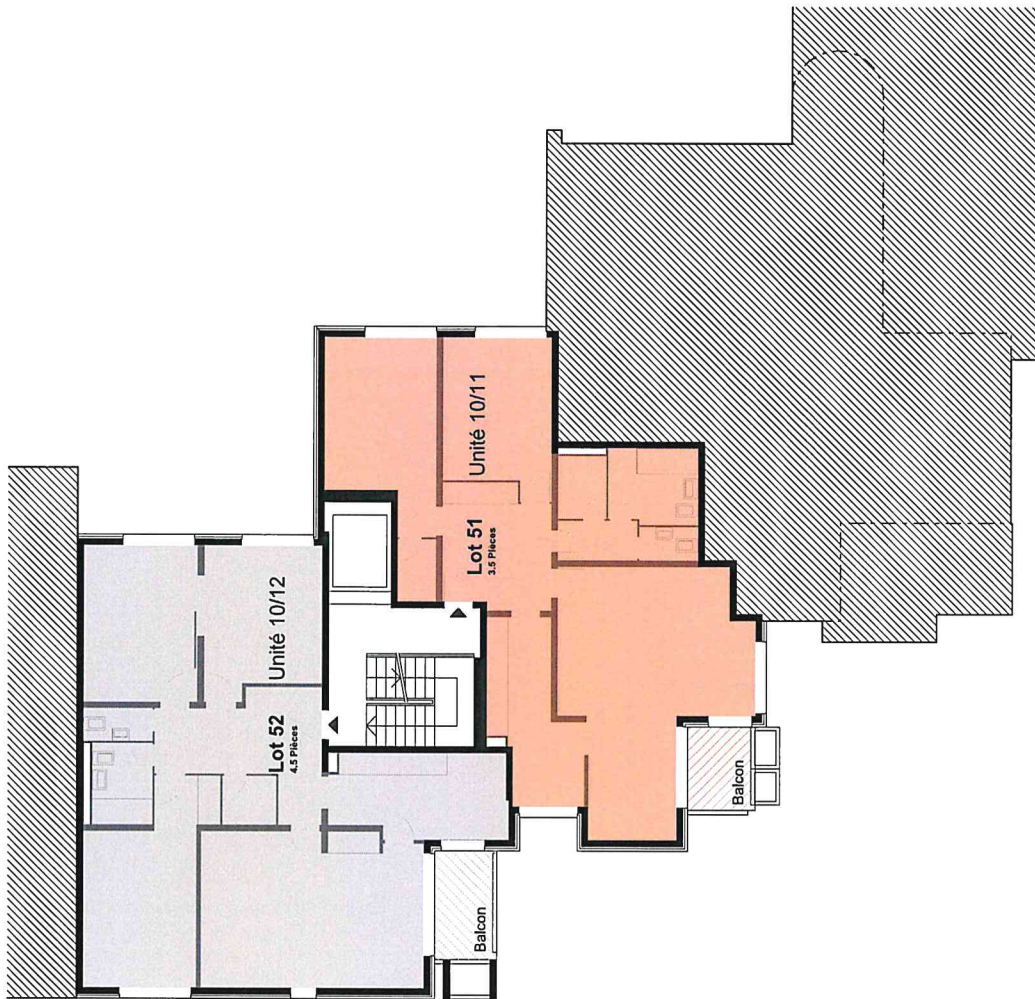
A&C ARCHITECTURE+CONSULTANT Sàrl
Rue du Torrent 5 - 1800 Vevey - CP 43
+41 21 921 26 50 - info@ac-architecture.ch



IMPASSE DU CASTEL 10 - Fribourg Art. 8172

51 Unité 10/11
RF 23352
3.5 Pièces
66/1000

52 Unité 10/12
RF 23353
4.5 Pièces
72/1000



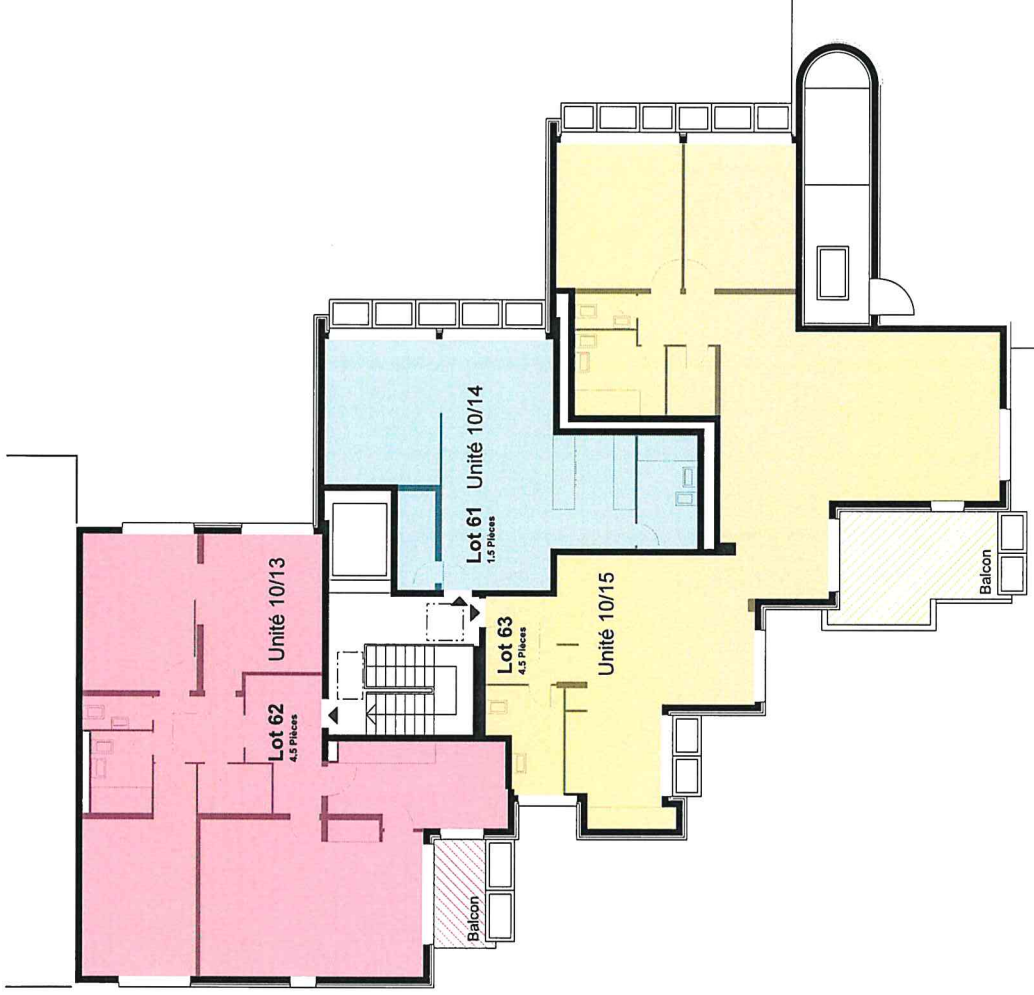
Bulle, le 17.02.2023

Dimitry Delobay



IMPASSE DU CASTEL 10 - Fribourg Art. 8172

- Unité 10/14
RF 23355 **61**
1.5 Pièces
34/1000
- Unité 10/13
RF 23354 **62**
4.5 Pièces
71/1000
- Unité 10/15
RF 23356 **63**
4.5 Pièces
90/1000



Bulle, le 17.02.2023

Philippe Delobay

