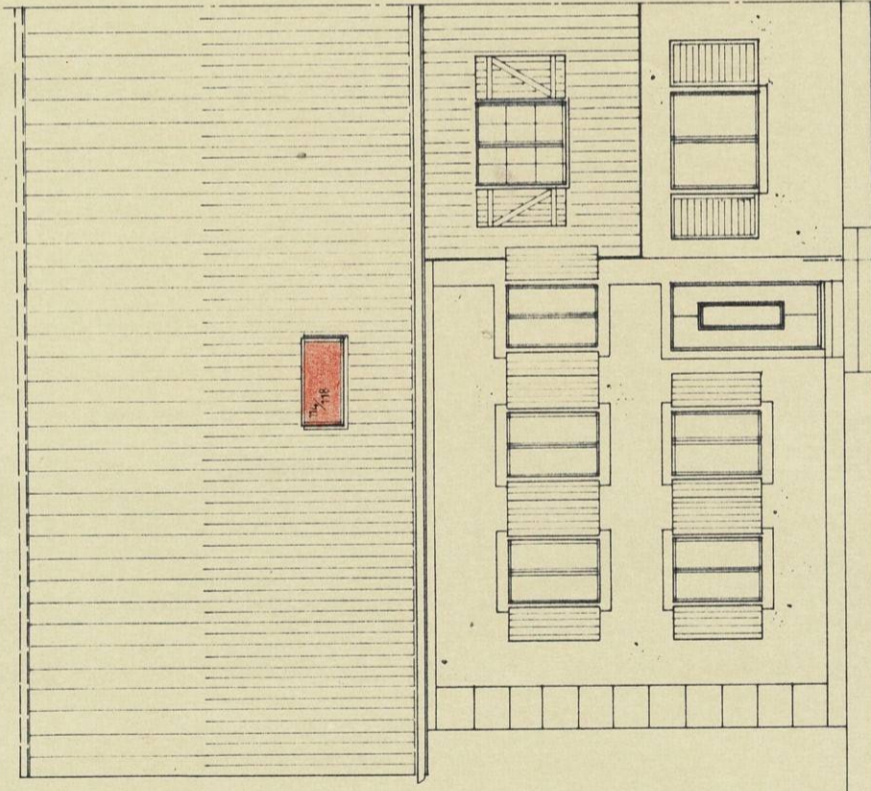
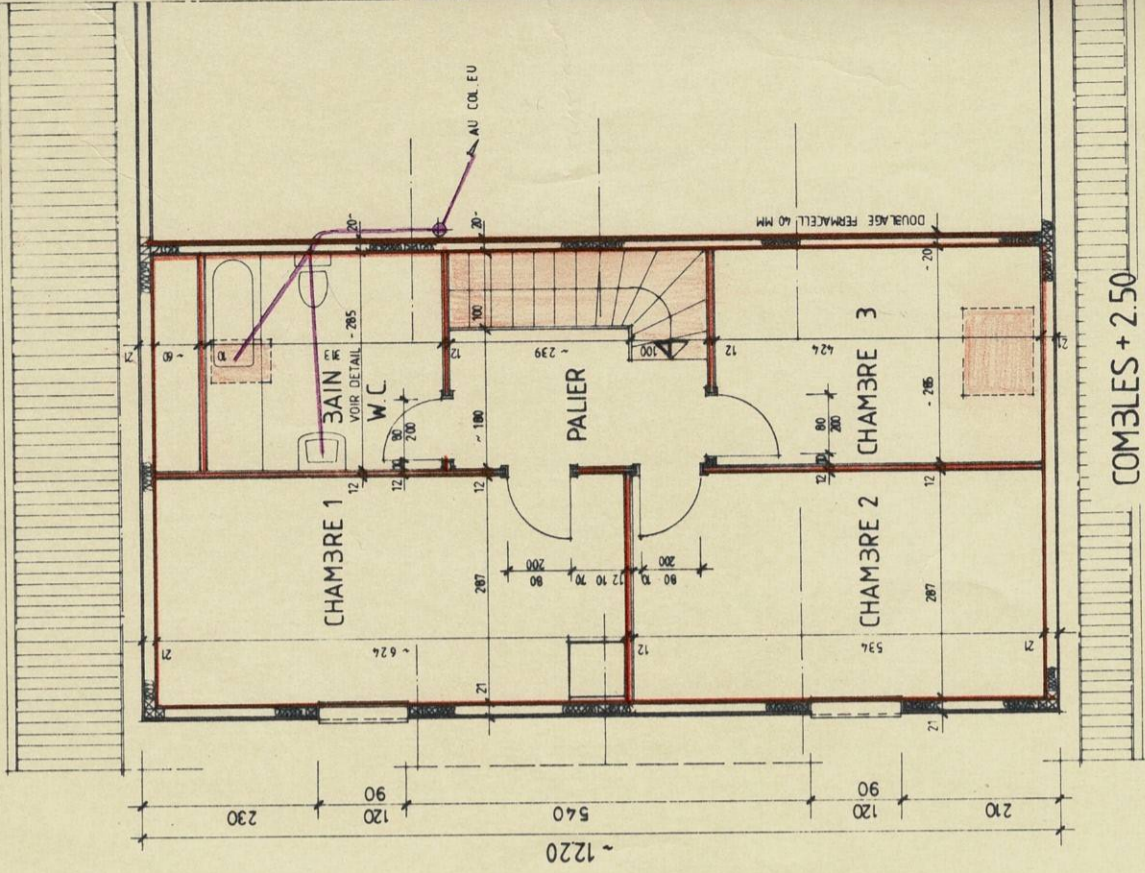


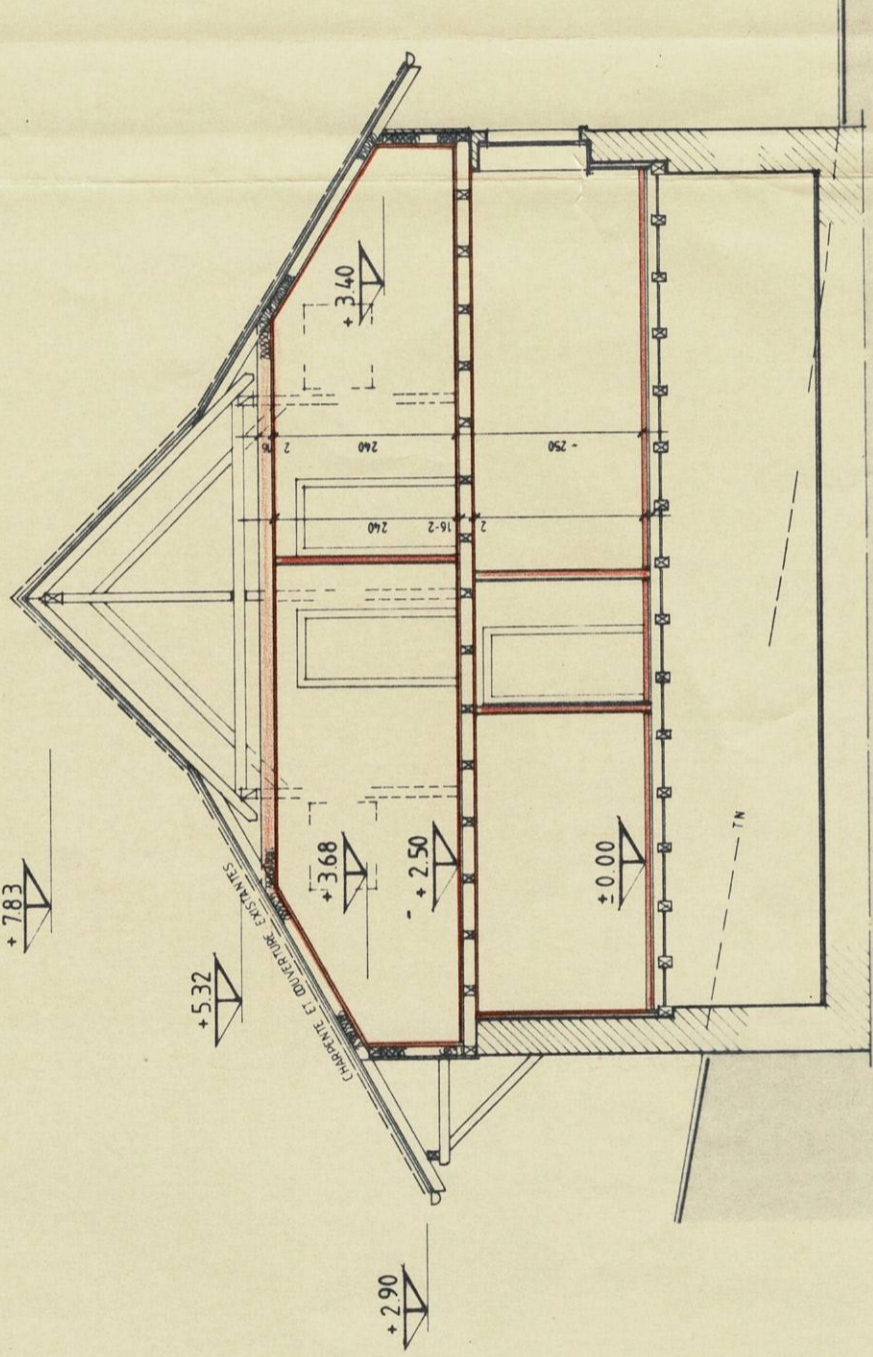
PROPRIETE DE FOLLY J.M.
FACADE NORD- OUEST
 PROPRIETE DE GENDRE CLAUDE



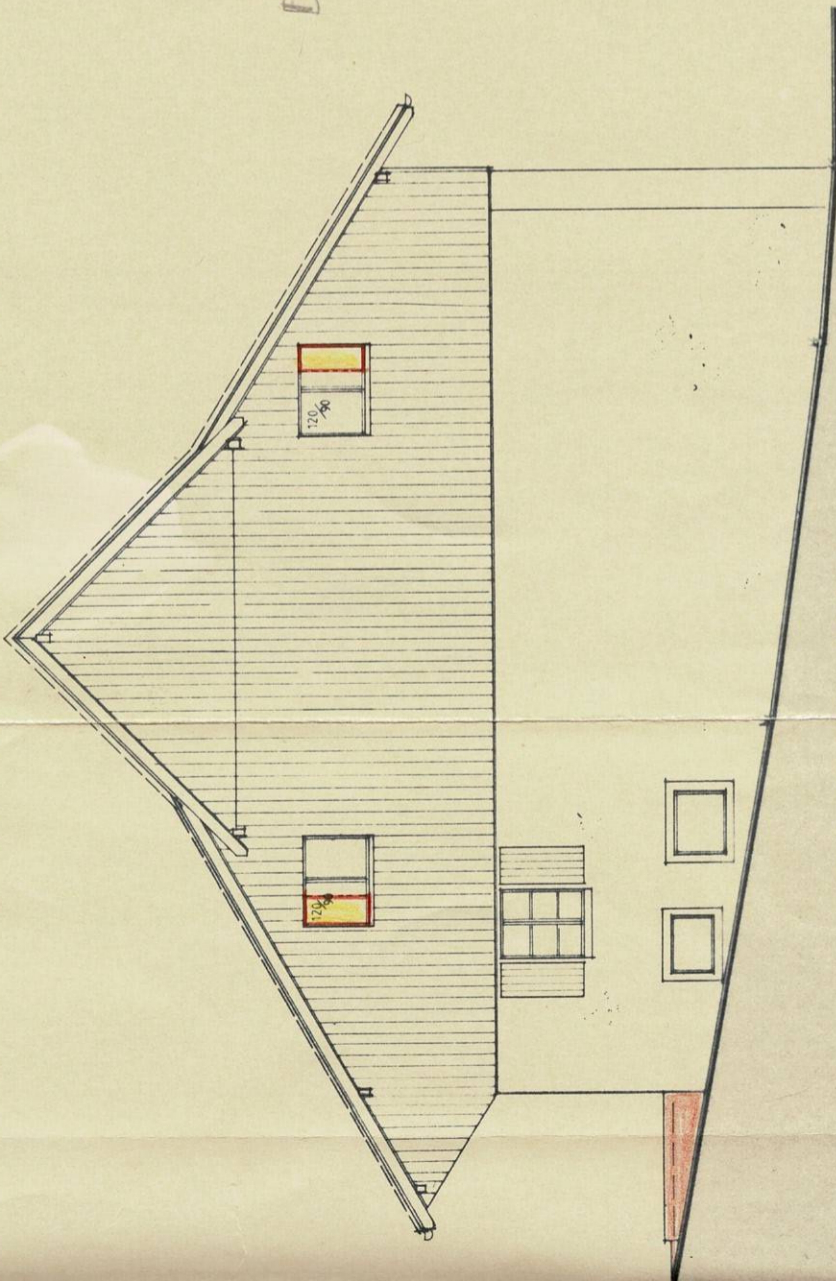
PROPRIETE DE GENDRE CLAUDE
FACADE SUD-EST
 PROPRIETE DE FOLLY J.M.



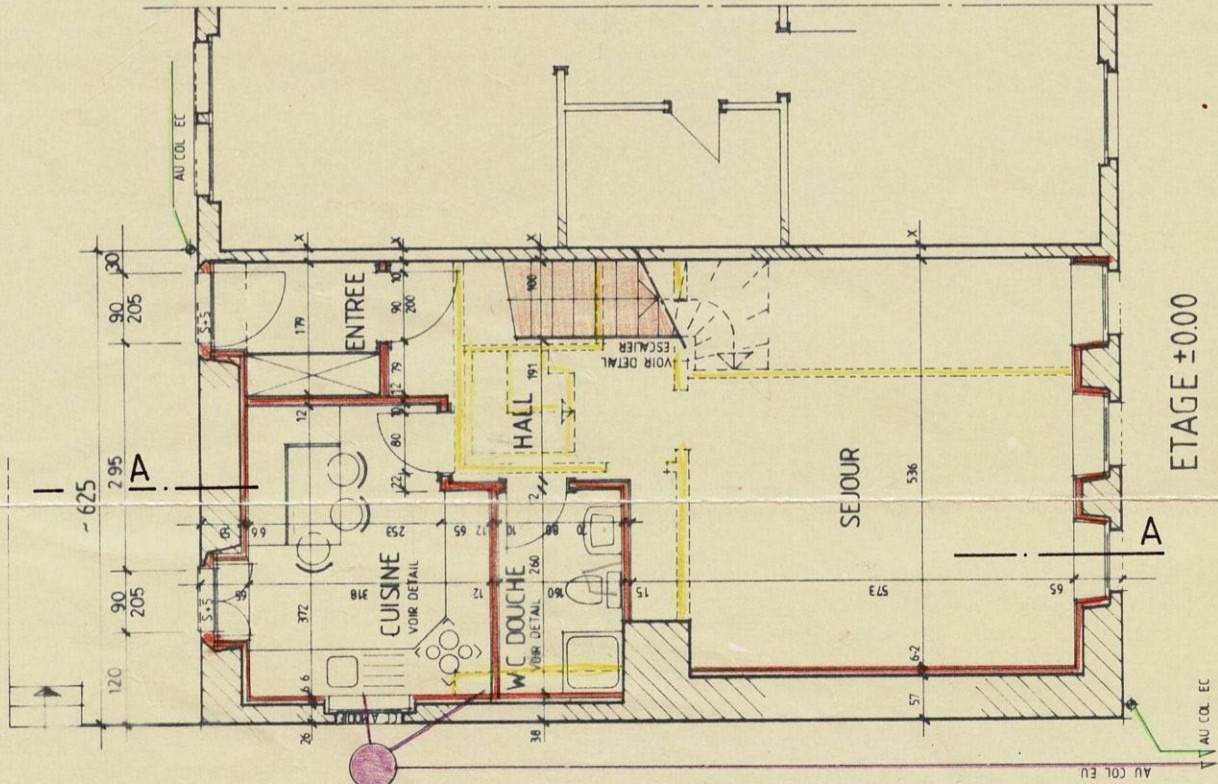
COMBLES + 2.50



COUPE A-A



FACADE SJD - OUEST



LE PROPRIETAIRE
C. Gendre

L'ARCHITECTE
[Signature]

MONSIEUR CLAUDE GENDRE TRANSFORMATION DU BATIMENT A VILLARS-LE-GRAND		AFFAIRE	PLAN N°	
PLANS - COUPE - FACADES		788	1	
Atelier des architectes DISERENS + CHAMEZ & ASSOCIES SA R. Diserens, J.-V. Chamez, M. Grandjean, C. Baumgartner 1580 AVENUES - Ch. des Fauvettes 1 - Tél. 037 75 31 50		DATE	N° 12 94	
TOUTES LES COTES SONT A. VÉRIFIER SUR PLACE PAR L'ENTREPRENEUR TOUS LES VUES SONT AU PAVÉ ET 100% LES MURS AU BRUT		ECHELLE	1/100	
		DESSINE	40/12	
		VARIANTE	1	
		MODIFICATIONS	DATE	
		EXISTANT		
		A DEMOLIR		
		A CONSTRUIRE		